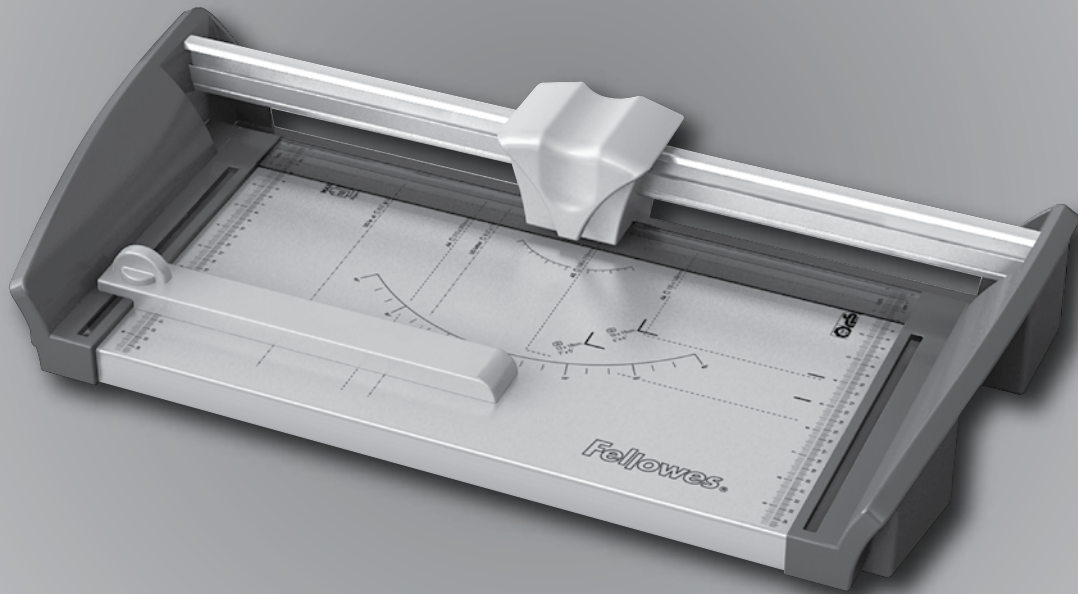


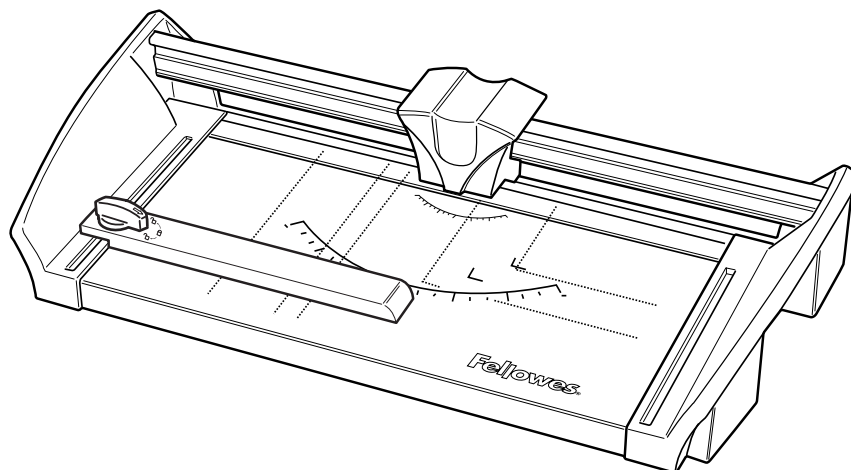


SafeCut™ Rotary Paper Trimmer

Atom™
Gamma™



- E** Please read these instructions before use.
- F** Veuillez lire ces instructions avant l'utilisation.
- S** Lea estas instrucciones antes del usarlo.



CAPACITIES

| CRC # | Model | Cutting Length (mm) | Cutting Length (inch) | Cutting Capacity (sheets 80 gsm/20lb) |
|-------|-----------|---------------------|-----------------------|---------------------------------------|
| 54106 | Atom 150 | 380 | 15 | 30 |
| 54107 | Atom 180 | 460 | 18 | 30 |
| 54370 | Gamma 120 | 320 | 12 | 20 |
| 54374 | Gamma 180 | 460 | 18 | 20 |

IMPORTANT SAFETY INSTRUCTIONS — Read Before Using!

CAUTION

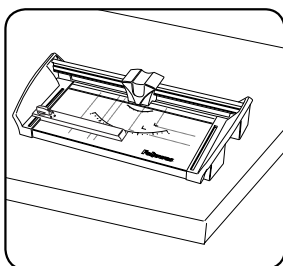
- Caution: blades are extremely sharp.
- Always supervise children during use.
- Do not overload trimmer.
- Do not touch cutting blade and cutting edge of trimmer.
- Keep pets away from trimmer while in use.
- Do not open or attempt to repair, as this will void your warranty. Contact Customer Service.

Need Help?

Customer Service: www.fellowes.com

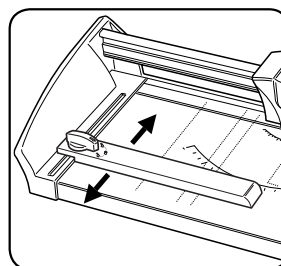
Let our experts help you with a solution. Always call Fellowes before contacting your place of purchase. See back cover for useful telephone numbers.

BEFORE TRIMMING YOUR DOCUMENTS

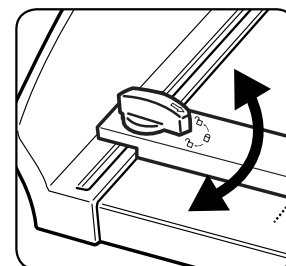


Place firmly on desktop

ADJUSTABLE EDGE GUIDE (For Repeat Cuts)

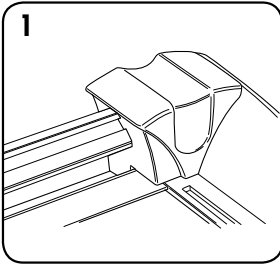


For adjustment as required, turn locking lever to (🔓). To lock, turn locking lever to (🔒).

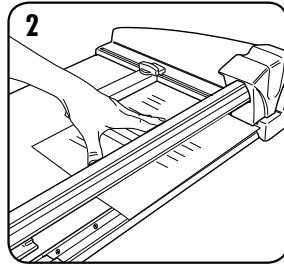


Rotate knob to lock and unlock the edge guide.

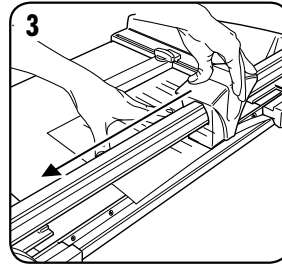
CUTTING PAPER AND PHOTOS



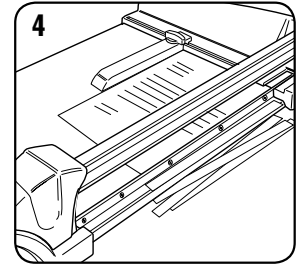
1. Pull cutting carriage to one end.



2. Place item (e.g. photo or paper) onto cutting table. Align paper with markings on the base of the trimmer.



3. Hold paper with hand and / or clamping mechanism to ensure it doesn't move while trimming. Make sure that hands are not under the blade.

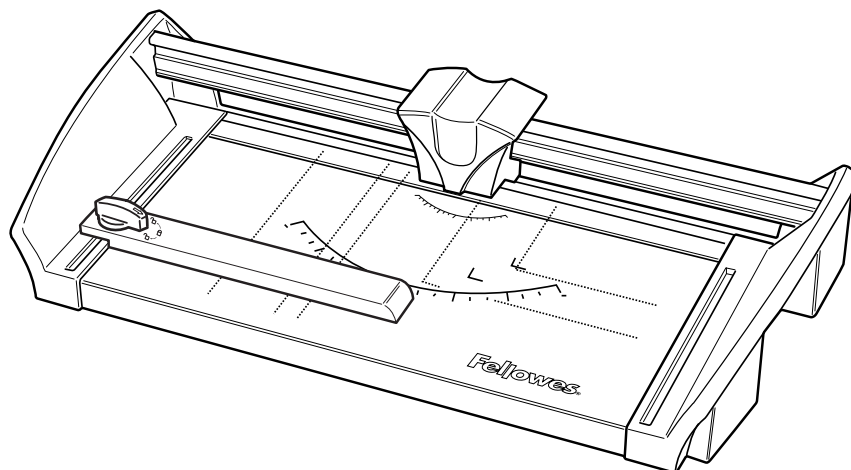


4. Push or pull carriage handle along rail to trim item to end position to release clamping mechanism again.

LIMITED WARRANTY

Fellowes, Inc. ("Fellowes") warrants all other parts of the machine to be free of defects in material and workmanship for 2 years from the date of purchase by the original consumer. If any part is found to be defective during the warranty period, your sole and exclusive remedy will be repair or replacement, at Fellowes' option and expense, of the defective part. This warranty does not apply in cases of abuse, mishandling, or unauthorized repair. ANY IMPLIED WARRANTY, INCLUDING THAT OF MERCHANTABILITY OR FITNESS FOR A

PARTICULAR PURPOSE, IS HEREBY LIMITED IN DURATION TO THE APPROPRIATE WARRANTY PERIOD SET FORTH ABOVE. In no event shall Fellowes be liable for any consequential or incidental damages attributable to this product. This warranty gives you specific legal rights. The duration, terms, and conditions of this warranty are valid worldwide, except where different limitations, restrictions, or conditions may be required by local law. For more details or to obtain service under this warranty, please contact us or your dealer.



CAPACITÉS

| CRC # | Modèle | Longueur de coupe (mm) | Longueur de coupe (po) | Capacité de coupe (feuilles 80 gsm/20 lb) |
|-------|-----------|--------------------------|--------------------------|---|
| 54106 | Atom 150 | 380 | 15 | 30 |
| 54107 | Atom 180 | 460 | 18 | 30 |
| 54370 | Gamma 120 | 320 | 12 | 20 |
| 54374 | Gamma 180 | 460 | 18 | 20 |

CONSIGNES IMPORTANTES DE SÉCURITÉ - À lire avant l'utilisation !

CAUTION

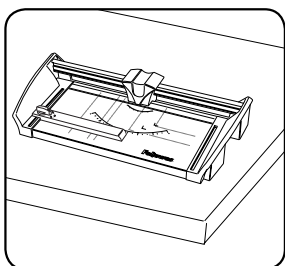
- Avertissement : les lames sont extrêmement tranchantes.
 - Surveillez toujours les enfants pendant l'utilisation.
 - Ne surchargez pas la rogneuse.
 - Ne touchez pas la lame de découpe et le bord tranchant de la rogneuse.
 - Gardez les animaux domestiques à l'écart de l'appareil au cours de l'utilisation.
 - Ne tentez pas de l'ouvrir ou de la réparer, car ceci annulera votre garantie.
- Contactez le Service à la clientèle.

Avez-vous besoin d'aide ?

Service à la clientèle: www.fellowes.com

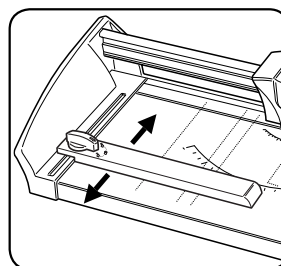
Laissez nos experts vous aider avec une solution.
Il faut toujours appeler Fellowes avant de contacter le magasin.
Vous trouvez le numéro du centre de services le plus près de chez vous à l'endos de ce manuel.


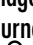
AVANT DE COUPER VOS DOCUMENTS

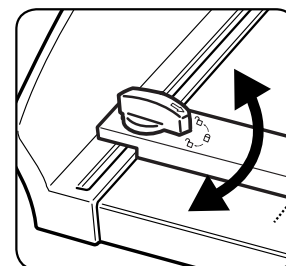


Placez fermement sur le bureau.

GUIDAGES DU BORD REGLABLES (Pour des coupes répétées)

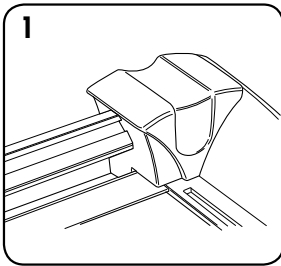


Pour le réglage au besoin, tournez le levier de verrouillage à (). Pour verrouiller, tournez le levier de verrouillage à ().

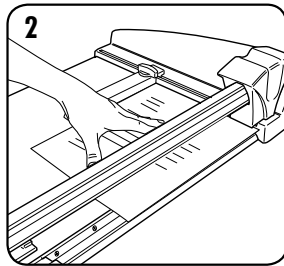


Tournez le bouton pour verrouiller et déverrouiller le guidage du bord.

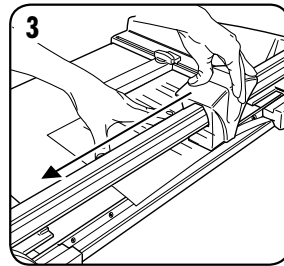
COUPER LE PAPIER ET LES PHOTOS



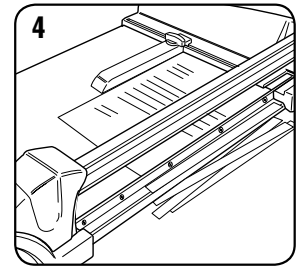
1. Tirez le chariot à coupe vers une extrémité.



2. Placez l'article (ex. photo ou papier) sur la table de coupe. Alignez le papier avec les marquages sur la base de la rogneuse.



3. Maintenez le papier avec la main et / ou le presseur pour s'assurer qu'il ne bouge pas pendant la coupe. Assurez-vous que les mains ne soient pas sous la lame.

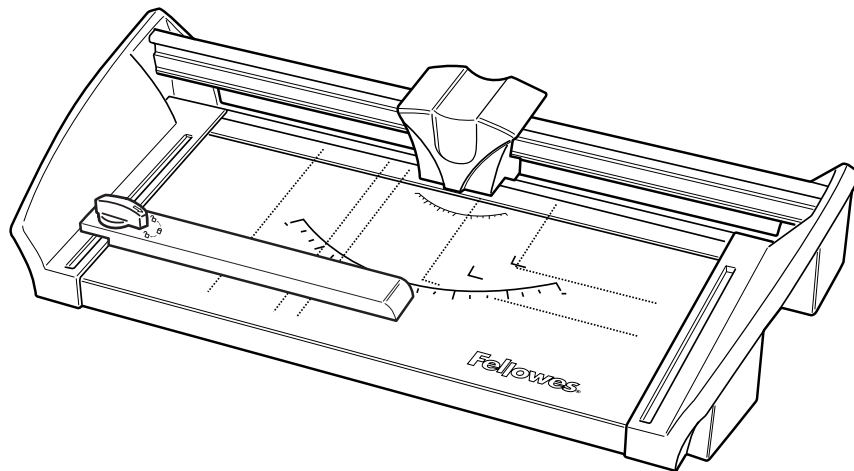


4. Poussez ou tirez la poignée du chariot le long du rail jusqu'à l'extrémité pour couper l'article, afin de libérer à nouveau le presseur.

GARANTIE MONDIALE

Fellowes, Inc. (« Fellowes ») garantit que toutes les pièces de la rogneuse sont exemptes de toute défektivité de matériel et de fabrication pendant 2 ans à compter de la date d'achat par le consommateur initial. Si une pièce s'avère défectueuse durant la période de garantie, votre seul recours sera la réparation ou le remplacement de la pièce défectueuse, et ce, à la discrétion et aux frais de Fellowes. Cette garantie ne couvre pas les cas de mauvais usage, mauvaise manipulation ou réparation non autorisée. **TOUTE GARANTIE IMPLICITE, Y COMPRIS LA QUALITÉ MARCHANDE OU L'ADAPTATION À UN USAGE PARTICULIER, EST LIMITÉE DANS SA DURÉE À LA PÉRIODE DE GARANTIE**

APPROPRÉE, TEL QU'ÉTABLI CI-DESSUS. En aucun cas, Fellowes ne sera tenue responsable pour tout dommage consécutif ou accessoire attribuable à ce produit. Cette garantie vous donne des droits légaux spécifiques. La durée, les modalités et conditions de cette garantie sont valables dans le monde entier, sauf dans le cas de différentes limites, restrictions ou conditions qui peuvent être requises par les lois d'intérêt local. Pour de plus amples renseignements ou pour obtenir des services sous cette garantie, contactez-nous ou votre concessionnaire.



CAPACIDADES

| CRC # | Modelo | Longitud de Corte (mm) | Longitud de Corte (pulgadas) | Capacidad de Corte (hojas 80 gsm/20lb) |
|-------|-----------|------------------------|------------------------------|--|
| 54106 | Atom 150 | 380 | 15 | 30 |
| 54107 | Atom 180 | 460 | 18 | 30 |
| 54370 | Gamma 120 | 320 | 12 | 20 |
| 54374 | Gamma 180 | 460 | 18 | 20 |

INSTRUCCIONES IMPORTANTES DE SEGURIDAD - ¡Leídas antes de utilizar el producto!

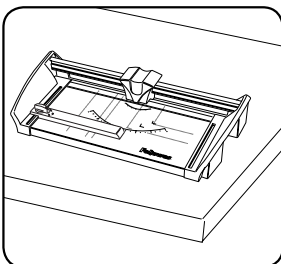
CAUTION

- Advertencia: Las cuchillas son extremadamente afiladas.
 - Los niños deben ser siempre vigilados cuando utilicen este producto.
 - No sobrecargue la cortadora.
- No toque la cuchilla ni el borde de corte de la cortadora.
- Mantenga las mascotas alejadas de la cortadora cuando la esté utilizando.
 - No la abra ni intente repararla ya que esto invalidaría la garantía.
- Póngase en contacto con el Servicio de atención al cliente.

¿Necesita ayuda?

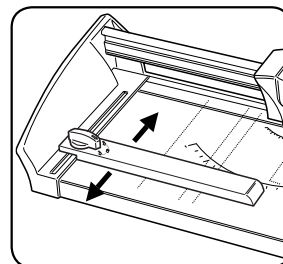
Servicio de Atención al Cliente: www.fellowes.com
 Deje que los expertos lo ayuden y le den una solución.
 Siempre llame a Fellowes antes de comunicarse con la tienda donde adquirió el producto.
 Consulte la contraportada para ver los teléfonos útiles.

ANTES DE CORTAR SUS DOCUMENTOS

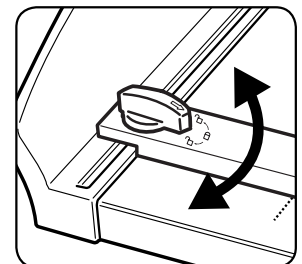


Asegure en el escritorio.

GUÍA DEL BORDE AJUSTABLE (Para repetir cortes)

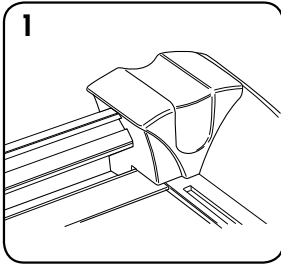


Para ajustar según se necesite, gire la palanca de bloqueo a (🔓). Para bloquear, gire la palanca de bloqueo a (🔒).

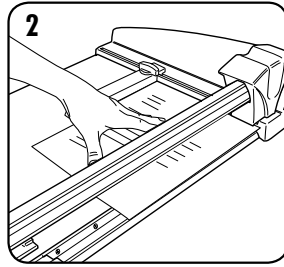


Gire el la perilla para bloquear y desbloquear la guía de corte.

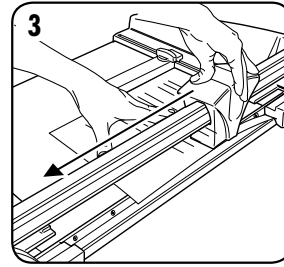
PARA CORTAR PAPEL Y FOTOS



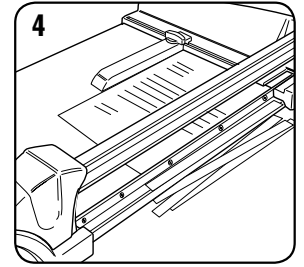
1. Tire del carro de corte hasta uno de los extremos.



2. Coloque el artículo (por ejemplo, fotografía o papel) en la mesa de corte. Alinee el papel con las marcas de la base de la cortadora.



3. Sostenga el papel con la mano y/o el mecanismo de sujeción para asegurar que no se mueva durante el corte. Asegúrese de que sus manos no estén debajo de la cuchilla.



4. Tire del carro de corte o empujelo por el carril para ajustar el artículo al extremo y volver a soltar el mecanismo de sujeción.

GARANTÍA LIMITADA

Fellowes, Inc. ("Fellowes") garantiza durante 2 años desde la fecha de compra del cliente original que todas las piezas de la máquina se encuentran libres de defectos en sus materiales y fabricación. Si durante dicho período de garantía se observase que alguna pieza es defectuosa, el único y exclusivo recurso que le asistirá será la reparación o sustitución gratuita de la misma, a discreción y por cuenta de Fellowes. Esta garantía no será de aplicación en caso de abuso, mala utilización o reparación no autorizada. **TODA GARANTÍA IMPLÍCITA, INCLUIDA LA DE COMERCIALIDAD O IDONEIDAD PARA UN FIN CONCRETO, QUEDA LIMITADA POR EL PRESENTE DOCUMENTO A LA DURACIÓN**

DEL PERÍODO DE GARANTÍA PERTINENTE ESTABLECIDO MÁS ARRIBA. En ningún caso, Fellowes se hará responsable por cualquier daño derivado o accidental atribuible a este producto. Esta garantía le otorga derechos legales específicos. La duración, términos y condiciones de esta garantía son válidos en todo el mundo, excepto cuando las leyes locales puedan exigir limitaciones, restricciones o condiciones diferentes. Para obtener más detalles o para obtener los servicios previstos en esta garantía, sírvase ponerse en contacto con nosotros o con su distribuidor.



Useful Phone Numbers

Fellowes

| | |
|-------------|------------------------|
| Australia | + 61-3-8336-9700 |
| Benelux | + 31-(0)-76-523-2090 |
| Canada | + 1-905-475-6320 |
| Deutschland | + 49-(0)-5131-49770 |
| España | + 34-91-748-05-01 |
| France | + 33-(0)-1-78-64-91-00 |
| Italia | + 39-071-730041 |

| | |
|----------------|-----------------------|
| Japan | + 81-(0)-3-5496-2401 |
| Korea | + 82-2-3462-2884 |
| Malaysia | + 60-(0)-35122-1231 |
| Polska | + 48-(0)-22-771-47-40 |
| Singapore | + 65-6221-3811 |
| United Kingdom | + 44-(0)-1302-836836 |
| United States | + 1-630-893-1600 |



1789 Norwood Avenue, Itasca, Illinois 60143-1095 • USA • 630-893-1600

fellowes.com

Australia
Benelux

Canada
China

Deutschland
España

France
Italia

Japan
Korea

Polska
Singapore

United Kingdom
United States