

ProSource Packaging, Inc.
14911 Stuebner Airline Suite A
Houston, TX 77069
800-203-0233
www.Machine-Solution.com



Shred

Distruggidocumenti

Paper Shredders

KOBRA 400 HS OM AUTOILER
Cod. 99.585ES

SPARE PART LIST**MODEL:** KOBRA 400 HS **ARTICLE NUMBER:**57.107 E/S COMMON PARTS
OM AUTOILER**REF. DRAW:** 400-A / 400-B / 400 C / 400 D / 400 E / 400 H / 400 I

POS. ITEM	CODICE PART NUMBER	DESCRIZIONE	DESIGNATION	QUANTITA' QUANTITY
002	01.055	MOBILE	CABINET	N. 1
003	23.011	INTERUTTORE ON / OFF	ON/OFF SWITCH	N. 1
004	32.002	RUOTA	CASTER	N. 2
005	32.004	RUOTA	CASTER	N. 2
006	51.016	TAPPO	CAP	N. 1
007	51.038	CALAMITA	MAGNET	N. 1
008	51.033	ANTIVIBRANTE	SHOCK ABSORBER	N. 1
009	51.125	CALAMITA	MAGNET	N. 1
010	51.051	PIASTRINA	HINGE PLATE	N. 2
011	51.052	CERNIERA	HINGE	N. 2
012	01.029/V	GUIDA PORTASACCO	SLIDING BAG	N. 2
013	53.605	PASSACAVO	BUSHING	N. 1
014	53.301	VITE M4x10	SCREW M4x10	N. 14
016	02.007/V	PARATIA IMBOCCO	CD METAL ENTRY SLOT	N. 1
018	02.065	SPORTELLINO	FLAP	N. 1
019	02.094	COPERCHIO	PLASTIC COVER	N. 1
020	02.060	DIFFUSORE LUMINOSO	LIGHT OPTICAL INDICATOR	N. 1
021	02.085	GUIDE SPORTELLINO	FLAP SLOT COVERS	N. 2
022	02.024	RETE METALLICA	METAL VENT	N. 3
023	08.031	DISTANZIALE	ROD	N. 1
024	10.052	INGRANAGGIO	GEAR	N. 1
025	10.057	INGRANAGGIO	GEAR	N. 1
026	11.021	CORONA Z=52	CHAIN WHEEL	N. 1
027	12.006	PIGNONE z=13	CHAIN WHEEL	N. 1
028	16.039	SQUADRETTA	PLATE	N. 2
029	16.146	PARATIA CHIUSURA	COVER PLATE	N. 1
030	16.022	PARATIA CHIUSURA	COVER PLATE	N. 1
031	16.038	STAFFA PER TRASPORTO	SHIPPING FIXING PLATE	N. 1
032	23.012	PULSANTIERA	SWITCH PANEL	N. 1
033	25.015	MICROINTERRUTTORE	MICROSWITCH	N. 1
034	24.210	SENSORE MAGNETICO	MAGNETIC SENSOR	N. 1
035	24.223	CABLAGGIO	WIRE HARNESS	N. 1
036	24.228	ENCODER	PULSE DETECTOR	N. 1
037	24.235	LED	LED LIGHT	N. 1
038	24.236	LED	LED LIGHT	N. 1
039	27.006	PORTADIODO	SENSOR HOLDER	N. 4
043	27.008	PORTADIODO	SENSOR HOLDER	N. 2
044	27.010	SUPPORTO SCHEDA	PCB HOLDER	N. 10
045	27.068/A	FOTOCELLULA	ELECTRONIC EYES	N. 1
046	27.069/A	FOTOCELLULA	ELECTRONIC EYES	N. 1

SPARE PART LIST**MODEL:** KOBRA 400 HS **ARTICLE NUMBER:**57.107 E/S COMMON PARTS
OM AUTOILER**REF. DRAW:** 400-A / 400-B / 400 C / 400 D / 400 E / 400 H / 400 I

POS. CODICE	DESCRIZIONE	DESIGNATION	QUANTITA'
ITEM PART			QUANTITY
NUMBER			
047 27.104	SCHEDA ELETTRONICA	PC BOARD	N. 1
050 28.005	PORTASACCO	BAG HOLDER	N. 1
051 29.019	RINFORZO CARTONE	CARTON HOLDER	N. 1
052 29.028	SCATOLA CARTONE	CARTON BOX	N. 1
053 30.007	SET POLISTIROLO	STYROFOAM SET	N. 1
054 31.004	PANNELLO MASONITE	MASONITE PANEL	N. 1
055 31.005	BANCALE	SKID	N. 1
056 31.006	ANGOLARE	WOODEN CORNER	N. 2
057 31.009	ANGOLARE	ANGOLARE	N. 4
058 35.001	MOLLA	SPRING	N. 1
059 37.012	TARGA PULSANTE	SWITCH LABEL	N. 1
060 37.175	TARGA MODELLO	MACHIN LABEL	N. 1
061 37.085	TARGH. AVVERTENZE	WARNING LABEL	N. 1
062 37.309	ETICHETTA ENERGY SMART	LABEL ENERGY SMART	N. 1
063 37.314	ETICHETTA	LABEL	N. 1
064 41.008	SQUADRETTA ENCODER	PLATE	N. 1
065 41.011	PIASTRINA PER MAGNETI	MAGNET HOLDER	N. 1
066 51.017	COPRIPULSANTI KOBRA	SWITCH CAP	N. 2
067 51.035	CLIP	CLIP	N. 4
068 51.037	MOLLA	SPRING	N. 5
069 51.039	MAGNETE	MAGNET	N. 4
070 51.064	SACCHETTO	BAG	N. 5
071 51.064	SACCHETTO	BAG	N. 1
072 51.071	SACCHETTO	BAG	N. 1
073 53.001	VITE AD ALETTE	SPECIAL SCREW	N. 2
077 53.131	RONDELLA M8	WASHER M8	N. 9
078 53.141	RONDELLA DENTATA M3	TOOTHED WASHER M3	N. 4
079 53.142	RONDELLA DENTATA M4	TOOTHED WASHER M4	N. 25
080 53.143	RONDELLA DENTATA M5	TOOTHED WASHER M5	N. 14
081 53.144	RONDELLA DENTATA M6	TOOTHED WASHER M6	N. 7
082 53.146	RONDELLA DENTATA M8	TOOTHED WASHER M8	N. 24
083 53.181	RONDELLA M3	WASHER M3	N. 2
084 53.182	RONDELLA M4	WASHER M4	N. 2

SPARE PART LIST**MODEL:** KOBRA 400 HS OM **ARTICLE NUMBER:**57.107 E/S COMMON PARTS
AUTOILER**REF. DRAW:** 400-A / 400-B / 400 C / 400 D / 400 E / 400 H / 400 I

POS. CODICE		DESCRIZIONE	DESIGNATION	QUANTITA'
ITEM PART	NUMBER			QUANTITY
085	53.183	RONDELLA M5	WASHER M5	N. 12
086	53.184	RONDELLA M6	WASHER M6	N. 5
087	53.205	SEEGER 6 mm	LOCKING RING 6mm	N. 3
088	53.207	SEEGER 25 mm	LOCKING RING 25mm	N. 2
089	53.306	VITE 2,9 x 13	SCREW 2,9x13	N. 3
090	53.315	VITE M4 x 12	SCREW 4x12	N. 20
091	53.320	VITE M4,2 x 25	SCREW 4,2x25	N. 4
092	53.331	VITE M4 x 10	SCREW 4x10	N. 2
093	53.332	VITE M5 x 12	SCREW 5x12	N. 12
094	53.334	VITE M6 x 12	SCREW 6x12	N. 6
095	53.335	VITE M5 x 20	SCREW 5X20	N. 2
096	53.351	GRANO M4 x 30	SCREW 4x30	N. 1
097	53.361	VITE M4 x 10	SCREW 4x10	N. 15
098	53.385	VITE M3 x 10	SCREW 3x10	N. 2
099	53.386	VITE M3 x 30	SCREW 3X30	N. 2
100	53.387	VITE M4 x 30	SCREW 4x30	N. 2
101	53.417	CHIAVETTA 6 x 6 x 16	KEY 6x6x16	N. 1
102	53.601	PASSACAVO	STRAIN RELIEF	N. 8
103	53.604	DISTANZIALE	ROD	N. 4
104	53.702	DADO M4	EXAGON NUT M4	N. 23
105	53.704	DADO M6	EXAGON NUT M6	N. 1
106	53.706	DADO M8	EXAGON NUT M8	N. 7
107	53.802	RIVETTO 4 x 10	RIVET4x10	N. 2
108	53.900	VITE PER LEGNO 8x100	SCREW 8x100	N. 1
109	53.901	VITE M8 x 20	SCREW 8x20	N. 16
110	53.902	VITE M8 x 30	SCREW 8x30	N. 4
111	53.903	VITE M8 x 16	SCREW 8x16	N. 1
112	60.001	GARANZIA	WARRANTY CARD	N. 1
113	60.004	DICHAIRAZIONE DI CONFORMITA' "CE "	OPERATING INSTRUCTION	N. 1
114	60.062	ISTRUZIONI	OPERATING INSTRUCTION	N. 1
116	06.049	PETTINE	STRIPPER	N. 186
117	36.005	ANELLO	RING	N. 95
120	08.061	TIRANTE 25 mm	ROD	N. 2

SPARE PART LIST**MODEL:** KOBRA 400 HS OM **ARTICLE NUMBER:**57.107 E/S COMMON PARTS
AUTOILER**REF. DRAW:** 400-A / 400-B / 400 C / 400 D / 400 E / 400 H / 400 I

POS. ITEM	CODICE PART NUMBER	DESCRIZIONE	DESIGNATION	QUANTITA' QUANTITY
121	08.062	TIRANTE 31 mm	ROD	N. 2
122	08.071	TIRANTE 20 mm	ROD	N. 2
123	08.075	ANELLO	RING	N. 2
124	16.113	PARATIA SACCO	BAG FULL FLAP	N. 1
125	17.135	ALBERO CONDUTTORE	DRIVING KNIFE	N. 1
126	17.136	ALBERO CONDOTTO	DRIVING KNIFE	N. 1
127	18.033	PIASTRA DX	RIGHT PLATE	N. 1
128	18.034	PIASTRA SX	LEFT PLATE	N. 2
129	19.010	CUSCINETTO 6005	BEARING 6005	N.3
130	19.009	CUSCINETTO 6006	BEARING 6006	N. 1
151	51.030	ANTIVIBRANTE	SHOCK ABSORBER	N. 4
152	53.205	SEEGER 6 mm	LOCKING RING 6mm	N. 1
153	53.214	SEEGER 36 mm	LOCKING RING 36mm	N. 4
155	51.577	DIFFUSORE OLIO	OIL WICK	N. 1
156	16.145	PARATIA CHIUSURA	COVER PLATE	N. 1
158	16.211/V	PROTEZIONE CONTENITORE OLIO	OIL BOTTLE HOLDER	N. 1
159	16.210	SUPPORTO POMPA	PUMP HOLDER	N. 1
161	37.172	ETICHETTA	LABEL	N. 1
162	51.084	TAPPO	CAP	N. 1
163	51.085	OLIO 1000 CC	SHREDDER OIL	N. 1
164	51.558	TUBO	TUBE	MT. 1,6
166	53.801	RIVETTO	RIVET	
173	26.003	SPIA STAND-BY	STAND BY SIGNAL	N. 1
174	26.004	SPIA PORTA	DOOR BAG SIGNAL	N. 1
176	53.703	DADO M5	EXAGON NUT M4	N. 2
179	08.077	DISTANZIALE	ROD	N. 4

SPARE PART LIST**MODEL:** KOBRA 400 HS OM **ARTICLE NUMBER:** 57.219 E/S 230V-50Hz. SUPPLY (EUROPE)
AUTOILER**REF. DRAW:** 400-A / 400-B / 400 C / 400 D / 400 E

POS. CODICE	DESCRIZIONE	DESIGNATION	QUANTITA'
ITEM PART			QUANTITY
NUMBER			
115 05.009	LAMA	BLADE	N. 186
157 24.207	POMPA	PUMP	N. 1
168 07.083	MOTORIDUTTORE	GEAR MOTOR	N. 1
169 13.033	CATENA	CHAIN	N. 1
170 14.028	PIASTRA RIDUTTORE	GEARMOTOR HOLDER	N. 1
171 22.012	CONDENSATORE 45 Mf	CONDENSATORE 45 Mf	N. 1
172 24.003	CAVO 230 V	POWER CORD 230 V	N. 1

SPARE PART LIST**MODEL:** KOBRA 400 HS OM **ARTICLE NUMBER:** 57.321 E/S
AUTOILER 115V-60Hz SUPPLY (USA/CANADA/ARABIA)**REF. DRAW:** 400-A / 400-B / 400 C / 400 D / 400 E

POS. CODICE	DESCRIZIONE	DESIGNATION	QUANTITA'
ITEM PART			QUANTITY
NUMBER			
115 05.007	LAMA	BLADE	N. 186
157 24.208	POMPA	PUMP	N. 1
168 07.080	MOTORIDUTTORE	GEAR MOTOR	N. 1
169 13.007	CATENA	CHAIN	N. 1
170 14.029	PIASTRA RIDUTTORE	GEARMOTOR HOLDER	N. 1
171 22.009	CONDENSATORE 50 Mf	CONDENSATORE 50 Mf	N. 2
172 24.005	CAVO 115 V	POWER CORD 115 V	N. 1

SPARE PART LIST**MODEL:** KOBRA 400 HS OM **ARTICLE NUMBER:** 57.719 E/S
AUTOILER 110V-60Hz SUPPLY (TAIWAN / BRASILE)**REF. DRAW:** 400-A / 400-B / 400 C / 400 D / 400 E

POS. CODICE	DESCRIZIONE	DESIGNATION	QUANTITA'
ITEM PART			QUANTITY
NUMBER			
115 05.009	LAMA	BLADE	N. 186
157 24.208	POMPA	PUMP	N. 1
168 07.080	MOTORIDUTTORE	GEAR MOTOR	N. 1
169 13.007	CATENA	CHAIN	N. 1
170 14.029	PIASTRA RIDUTTORE	GEARMOTOR HOLDER	N. 1
171 22.009	CONDENSATORE 50 Mf	CONDENSATORE 50 Mf	N. 2
172 24.005	CAVO 110 V	POWER CORD 110 V	N. 1

SPARE PART LIST

MODEL: KOBRA 400 HS OM **ARTICLE NUMBER:** 57.419E/S
 AUTOILER 100V-50 / 60Hz SUPPLY (JAPAN)

REF. DRAW: 400-A / 400-B / 400 C / 400 D / 400 E

POS. CODICE	DESCRIZIONE	DESIGNATION	QUANTITA'
ITEM PART NUMBER			QUANTITY
115 05.009	LAMA	BLADE	N. 186
157 24.208	POMPA	PUMP	N. 1
168 07.080	MOTORIDUTTORE	GEAR MOTOR	N. 1
169 13.007	CATENA	CHAIN	N. 1
170 14.029	PIASTRA RIDUTTORE	GEARMOTOR HOLDER	N. 1
171 22.009	CONDENSATORE 50 Mf	CONDENSATORE 50 Mf	N. 2
172 24.011	CAVO 100 V	POWER CORD 100 V	N. 1
			2,00

SPARE PART LIST

MODEL: KOBRA 400 HS OM **ARTICLE NUMBER:** 57.519 E/S 230V-50Hz. SUPPLY (ISRAEL)
 AUTOILER

REF. DRAW: 400-A / 400-B / 400 C / 400 D / 400 E

POS. CODICE	DESCRIZIONE	DESIGNATION	QUANTITA'
ITEM PART NUMBER			QUANTITY
115 05.009	LAMA	BLADE	N. 186
157 24.207	POMPA	PUMP	N. 1
168 07.083	MOTORIDUTTORE	GEAR MOTOR	N. 1
169 13.033	CATENA	CHAIN	N. 1
170 14.028	PIASTRA RIDUTTORE	GEARMOTOR HOLDER	N. 1
171 22.012	CONDENSATORE 45 Mf	CONDENSATORE 45 Mf	N. 1
172 24.051	CAVO 230 V	POWER CORD 230 V	N. 1

SPARE PART LIST

MODEL: KOBRA 400 HS OM **ARTICLE NUMBER:** 57.599 E/S 230V-50Hz. SUPPLY
 AUTOILER (H.K./BAHRAIN)

REF. DRAW: 400-A / 400-B / 400 C / 400 D / 400 E

POS. CODICE	DESCRIZIONE	DESIGNATION	QUANTITA'
ITEM PART NUMBER			QUANTITY
115 05.009	LAMA	BLADE	N. 186
157 24.207	POMPA	PUMP	N. 1
168 07.083	MOTORIDUTTORE	GEAR MOTOR	N. 1
169 13.033	CATENA	CHAIN	N. 1
170 14.028	PIASTRA RIDUTTORE	GEARMOTOR HOLDER	N. 1
171 22.012	CONDENSATORE 45 Mf	CONDENSATORE 45 Mf	N. 1
172 24.054	CAVO 230 V	POWER CORD 230 V	N. 1

SPARE PART LIST

MODEL: KOBRA 400 HS OM **ARTICLE NUMBER:** 57.598 E/S 240V-50Hz. SUPPLY
AUTOILER (UK. / MALESIA)

REF. DRAW: 400-A / 400-B / 400 C / 400 D / 400 E

POS. CODICE	DESCRIZIONE	DESIGNATION	QUANTITA'
ITEM PART NUMBER			QUANTITY
115 05.009	LAMA	BLADE	N. 186
157 24.207	POMPA	PUMP	N. 1
168 07.083	MOTORIDUTTORE	GEAR MOTOR	N. 1
169 13.033	CATENA	CHAIN	N. 1
170 14.028	PIASTRA RIDUTTORE	GEARMOTOR HOLDER	N. 1
171 22.012	CONDENSATORE 45 Mf	CONDENSATORE 45 Mf	N. 1
172 24.054	CAVO 230 V	POWER CORD 230 V	N. 1

SPARE PART LIST

MODEL: KOBRA 400 HS OM **ARTICLE NUMBER:** 57.809 E/S 240V-50Hz. SUPPLY
AUTOILER (AUSTRALIA)

REF. DRAW: 400-A / 400-B / 400 C / 400 D / 400 E

POS. CODICE	DESCRIZIONE	DESIGNATION	QUANTITA'
ITEM PART NUMBER			QUANTITY
115 05.009	LAMA	BLADE	N. 186
157 24.207	POMPA	PUMP	N. 1
168 07.083	MOTORIDUTTORE	GEAR MOTOR	N. 1
169 13.033	CATENA	CHAIN	N. 1
170 14.028	PIASTRA RIDUTTORE	GEARMOTOR HOLDER	N. 1
171 22.012	CONDENSATORE 45 Mf	CONDENSATORE 45 Mf	N. 1
172 24.013	CAVO 230 V	POWER CORD 230 V	N. 1

SPARE PART LIST

MODEL: KOBRA 400 HS OM **ARTICLE NUMBER:** 57.853 E/S 240V-50Hz. SUPPLY
AUTOILER (INDIA)

REF. DRAW: 400-A / 400-B / 400 C / 400 D / 400 E

POS. CODICE	DESCRIZIONE	DESIGNATION	QUANTITA'
ITEM PART NUMBER			QUANTITY
115 05.009	LAMA	BLADE	N. 115
157 24.207	POMPA	PUMP	N. 1
168 07.083	MOTORIDUTTORE	GEAR MOTOR	N. 1
169 13.033	CATENA	CHAIN	N. 1
170 14.028	PIASTRA RIDUTTORE	GEARMOTOR HOLDER	N. 1
171 22.012	CONDENSATORE 45 Mf	CONDENSATORE 45 Mf	N. 1
172 24.003	CAVO 230 V	POWER CORD 230 V	N. 1

SPARE PART LIST

MODEL: KOBRA 400 HS OM **ARTICLE NUMBER:** 58.053 E/S 220V-60Hz. SUPPLY
AUTOILER (BZ. / ARABIA / PH.)

REF. DRAW: 400-A / 400-B / 400 C / 400 D / 400 E

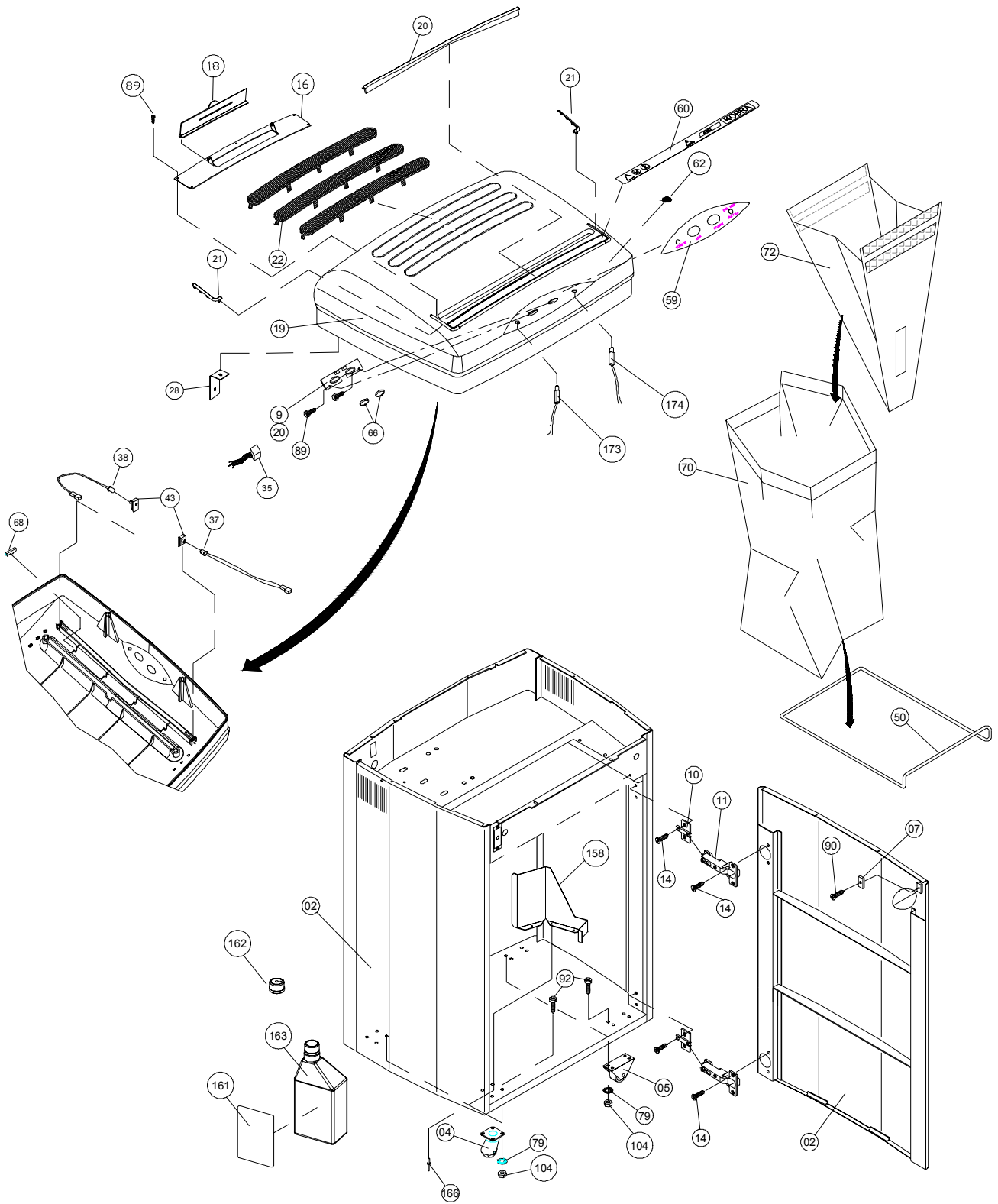
POS. CODICE	DESCRIZIONE	DESIGNATION	QUANTITA'
ITEM PART			QUANTITY
NUMBER			
115 05.009	LAMA	BLADE	N. 115
157 24.207	POMPA	PUMP	N. 1
168 07.083	MOTORIDUTTORE	GEAR MOTOR	N. 1
169 13.033	CATENA	CHAIN	N. 1
170 14.028	PIASTRA RIDUTTORE	GEARMOTOR HOLDER	N. 1
171 22.012	CONDENSATORE 50 Mf	CONDENSATORE 50 Mf	N. 1
172 24.005	CAVO	POWER CORD	N. 1

REVISIONE " A " / REVISION " A "

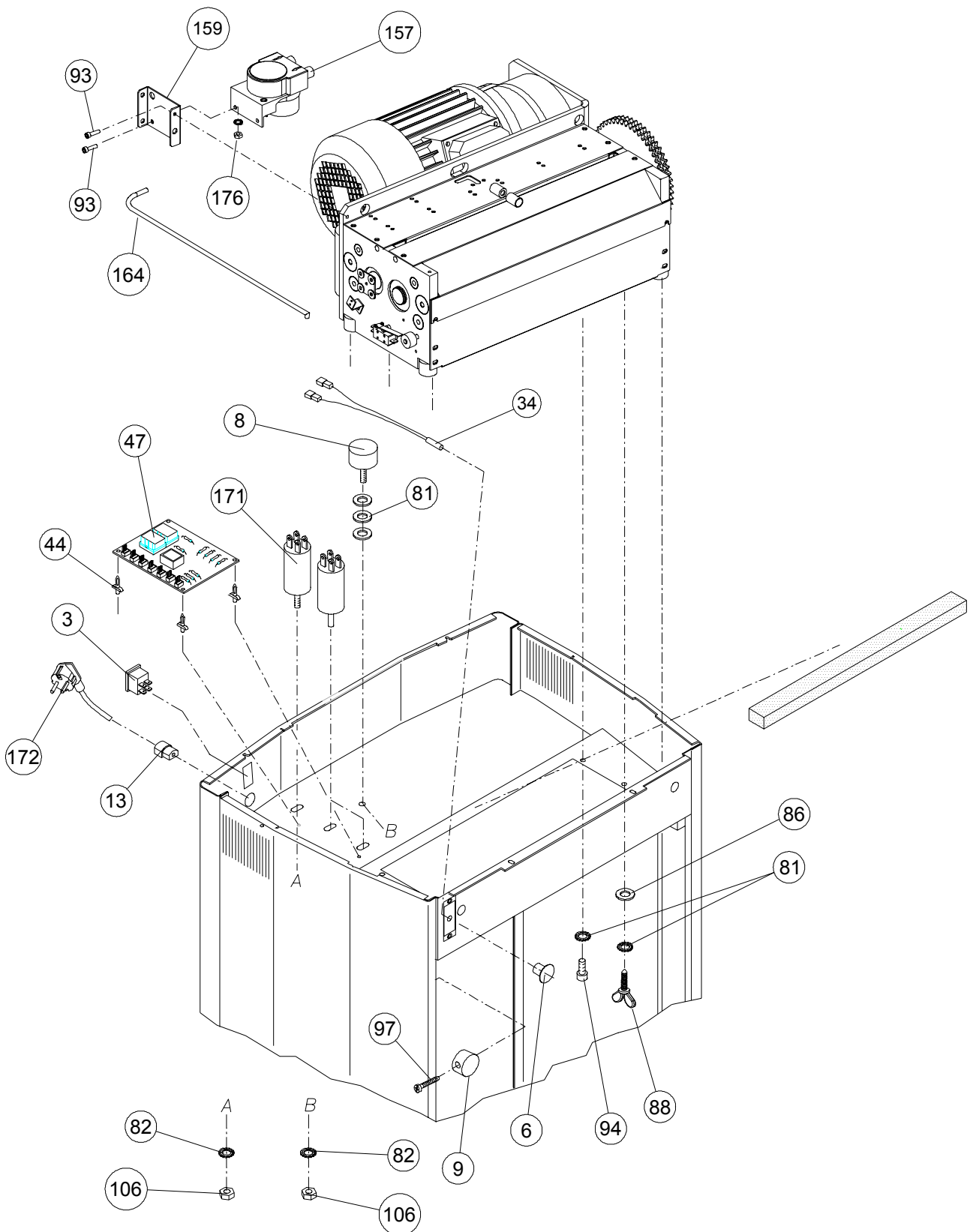
MODEL: KOBRA 400 HS OM AUTOILER
REF. DRAWING: 400 B REV. A / 400 C REV.A 400 N / 400 O
EFFECTIVE PRODUCTION: DATE: 12.09.08
UNITS FROM SERIAL
NUMBER AND AFTER : Serial number 230V : 1083
Serial number 115V : 1026
Serial number 110V : 1000
Serial number 100V : 1000

SPARE PART LIST

POS. ITEM	CODICE PART NUMBER	DESCRIZIONE	DESIGNATION	QUANTITA' QUANTITY
048	27.110/A	SCHEDA ELETTRONICA	PC BOARD	N. 1
165	51.585	FASCETTA	PLASTIC CLAMP	N. 1
160	24.209	PRESSOSTATO	OIL PRESSURE SWITCH	N. 1
177	51.582	TUBO	TUBE	MT. 0,15
178	51.564	RACCORDO A T	T-JUNCTION	N. 1

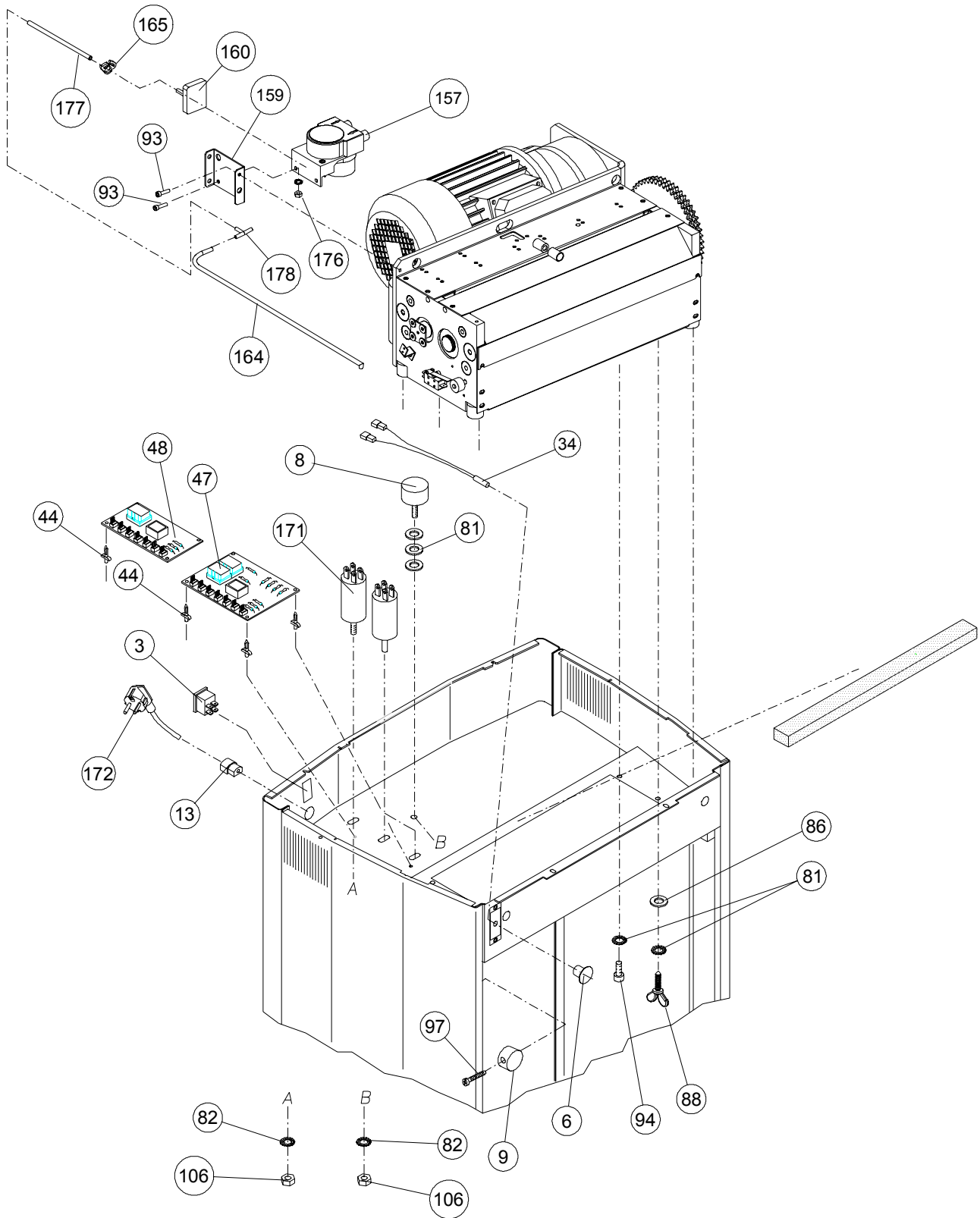


Disegno /Drawing : 400-A

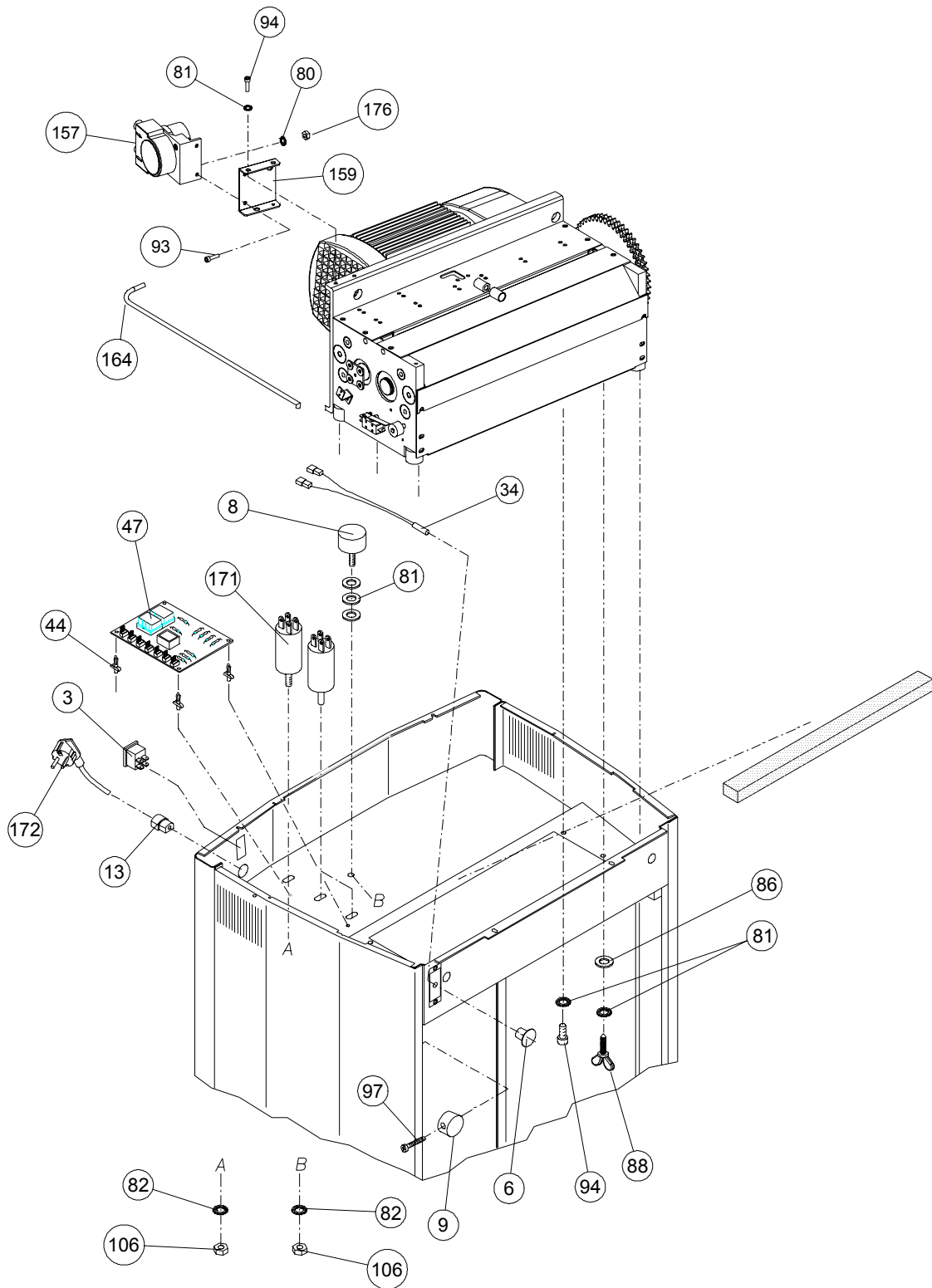


Disegno /Drawing : 400-B

400 HS OM REV. A

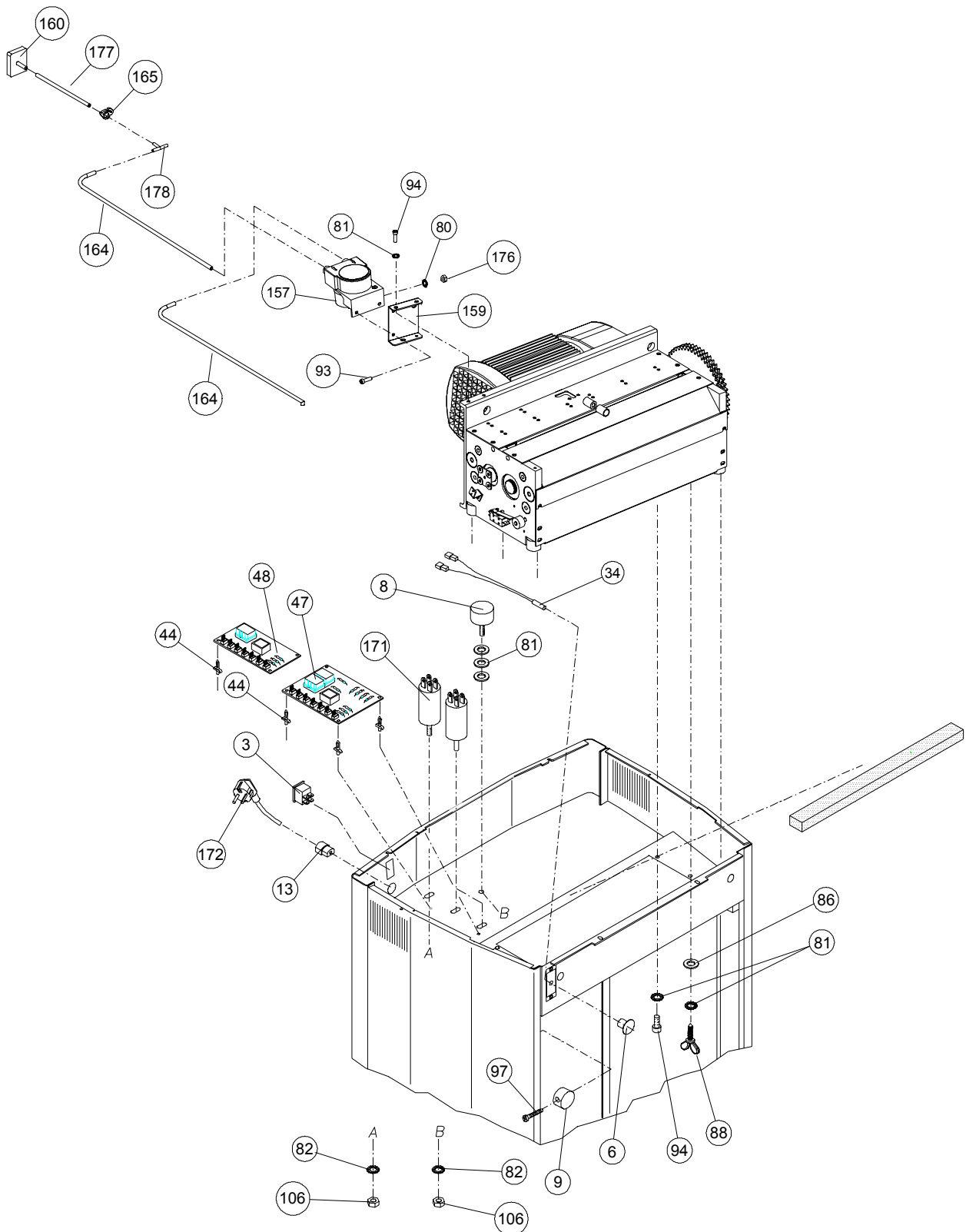


Disegno /Drawing : 400 HS OM -OEM-B REV.A

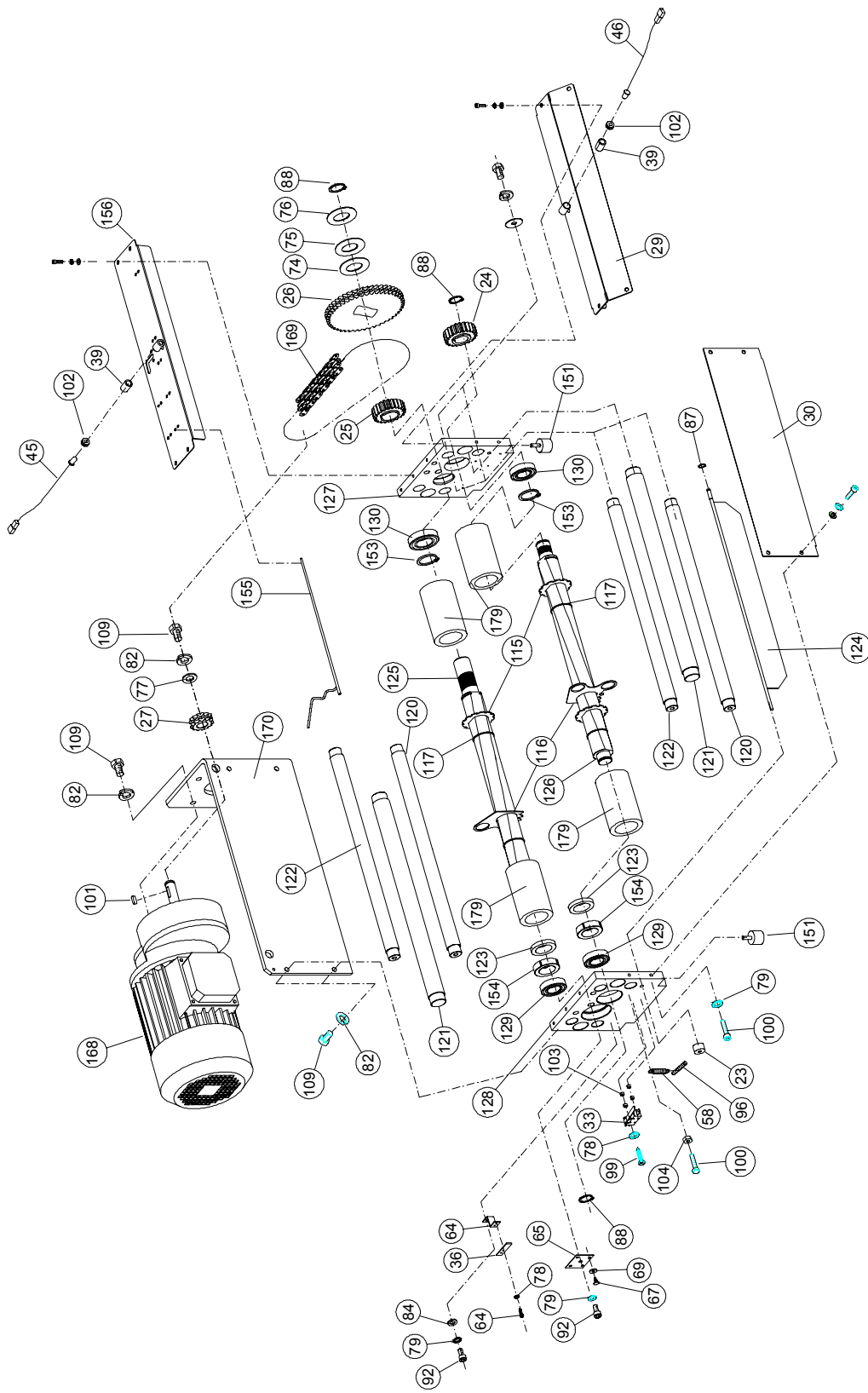


Disegno /Drawing : 400 HS OM -LEROY-C

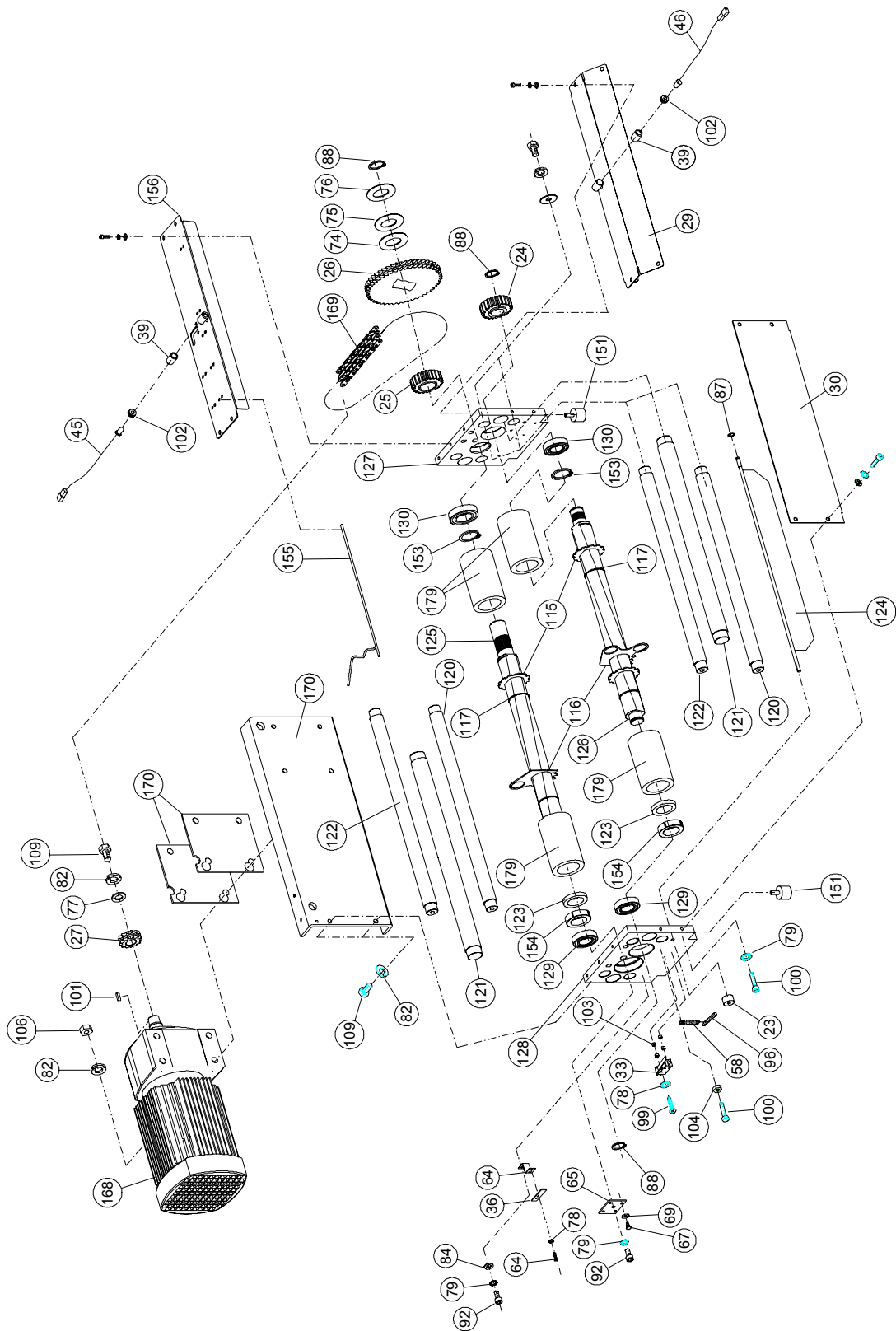
400 HS OM REV. A



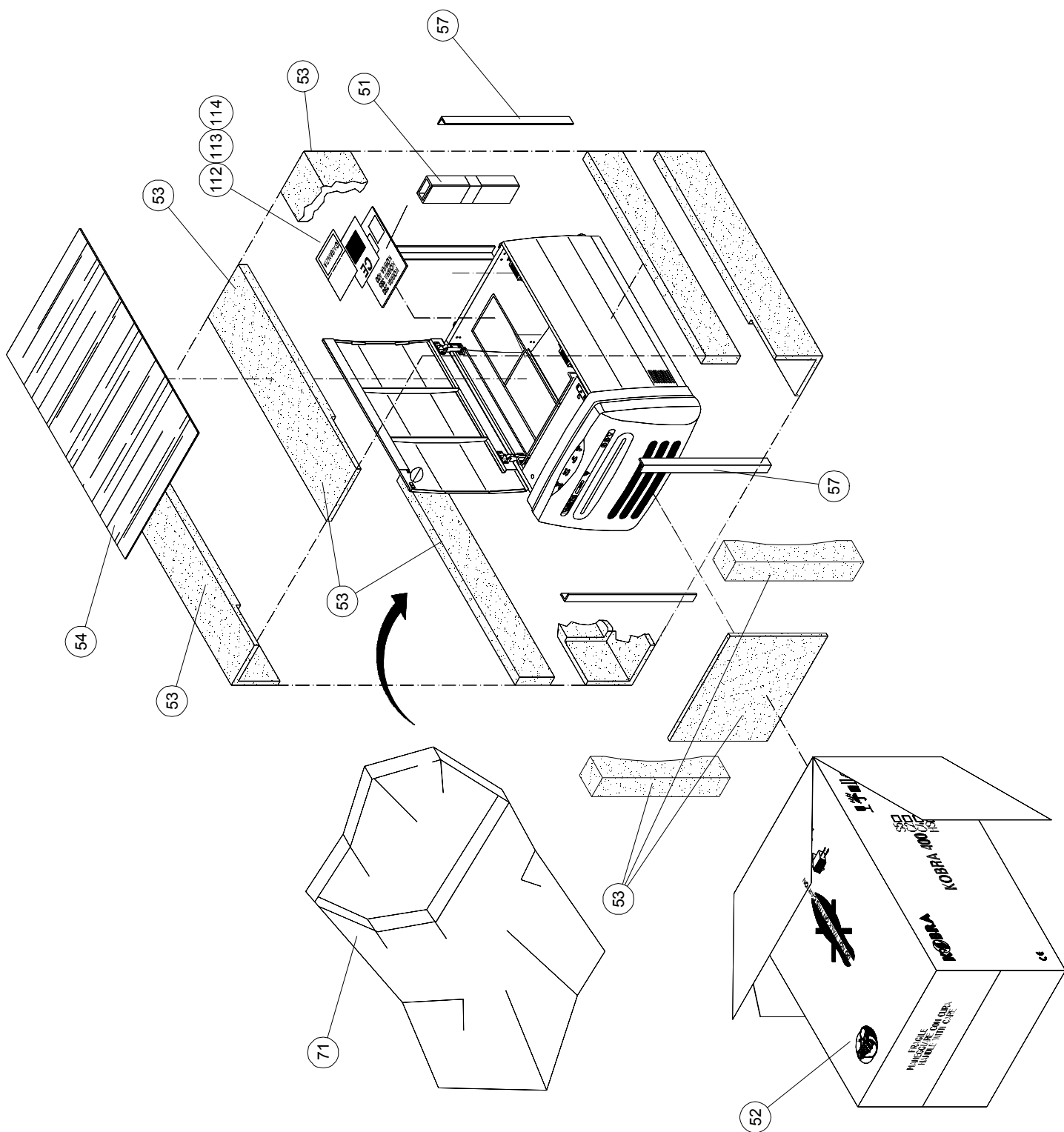
Disegno /Drawing : 400 HS OM -LEROY-C REV. A



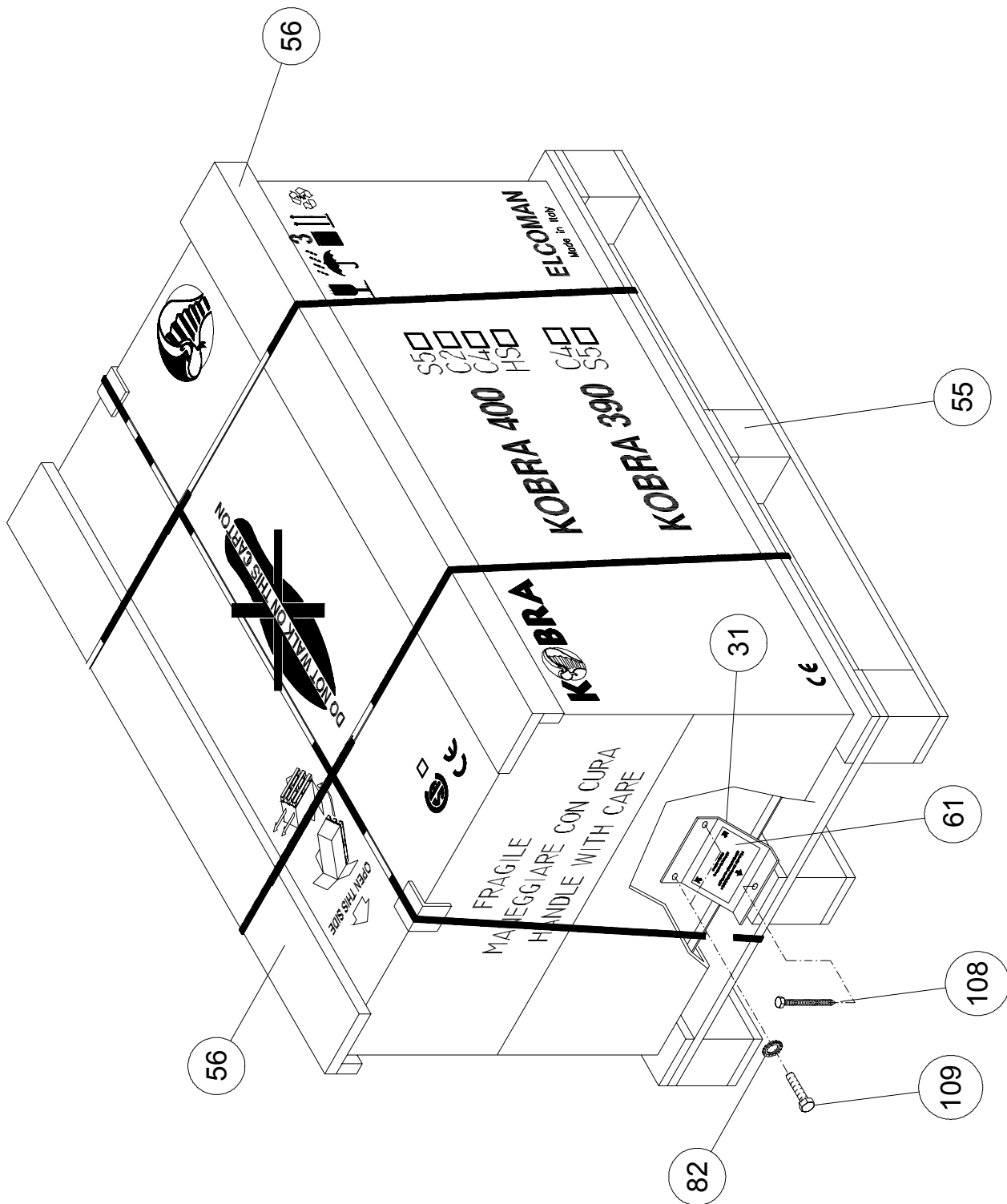
Disegno /Drawing : 400 HS OM-D



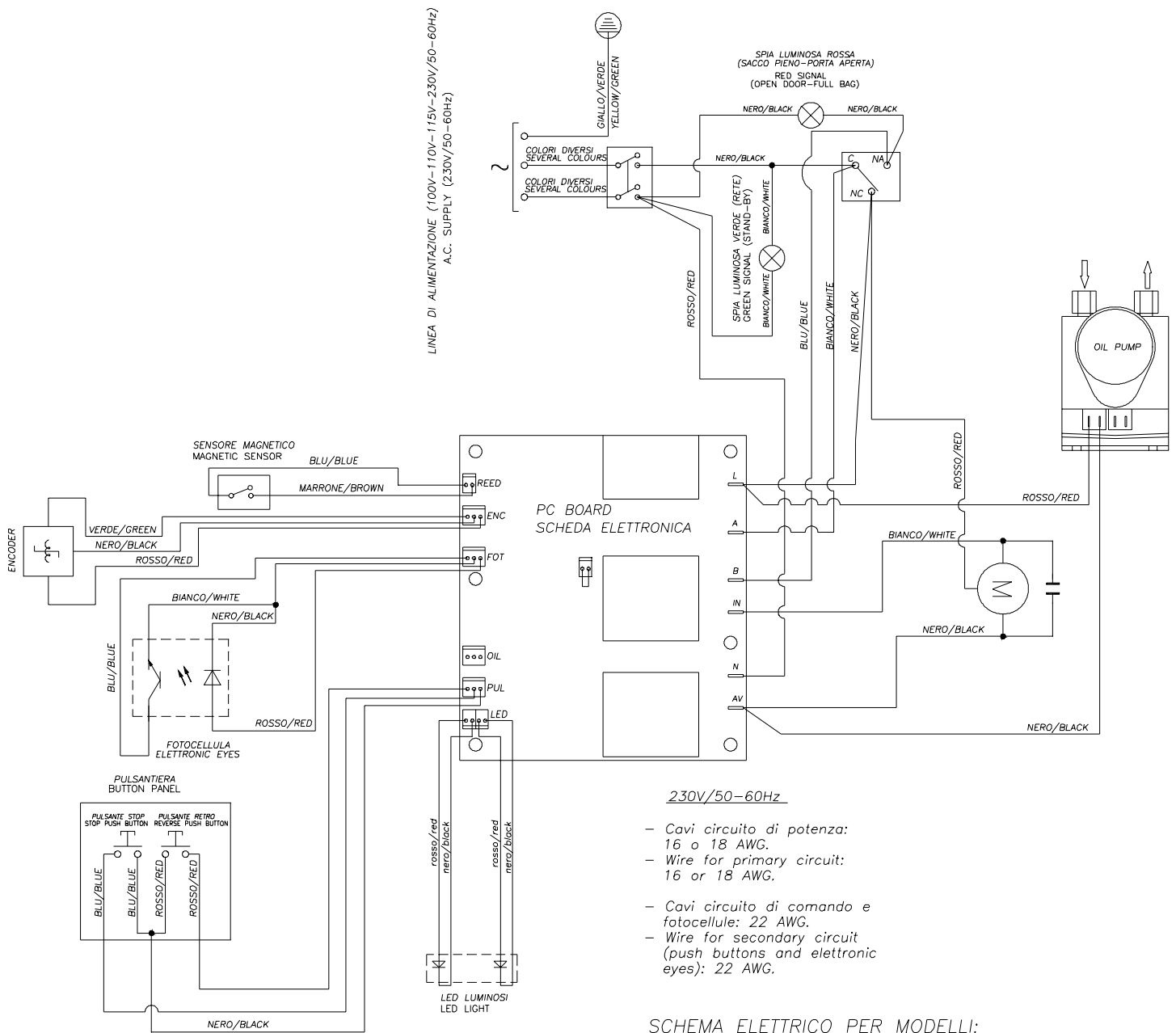
Disegno /Drawing : 400 HS OM-LEROY-E



Disegno /Drawing : 400 HS OM-F



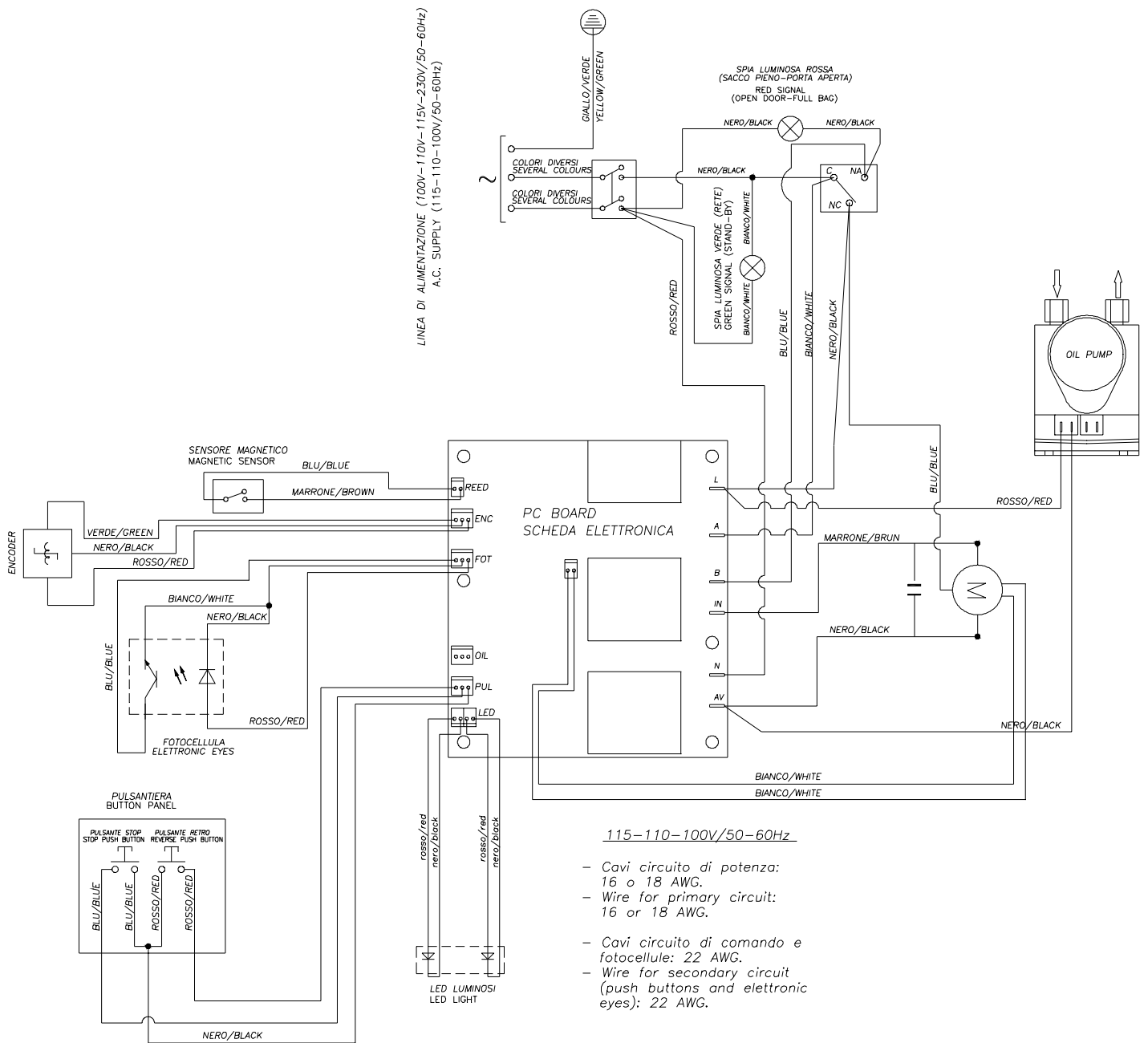
Disegno /Drawing : 400-G



SCHEMA ELETTRICO PER MODELLI:
ELECTRICAL DIAGRAM FOR MODELS:

KOBRA 400 HS-OM

Disegno /Drawing : 400-H

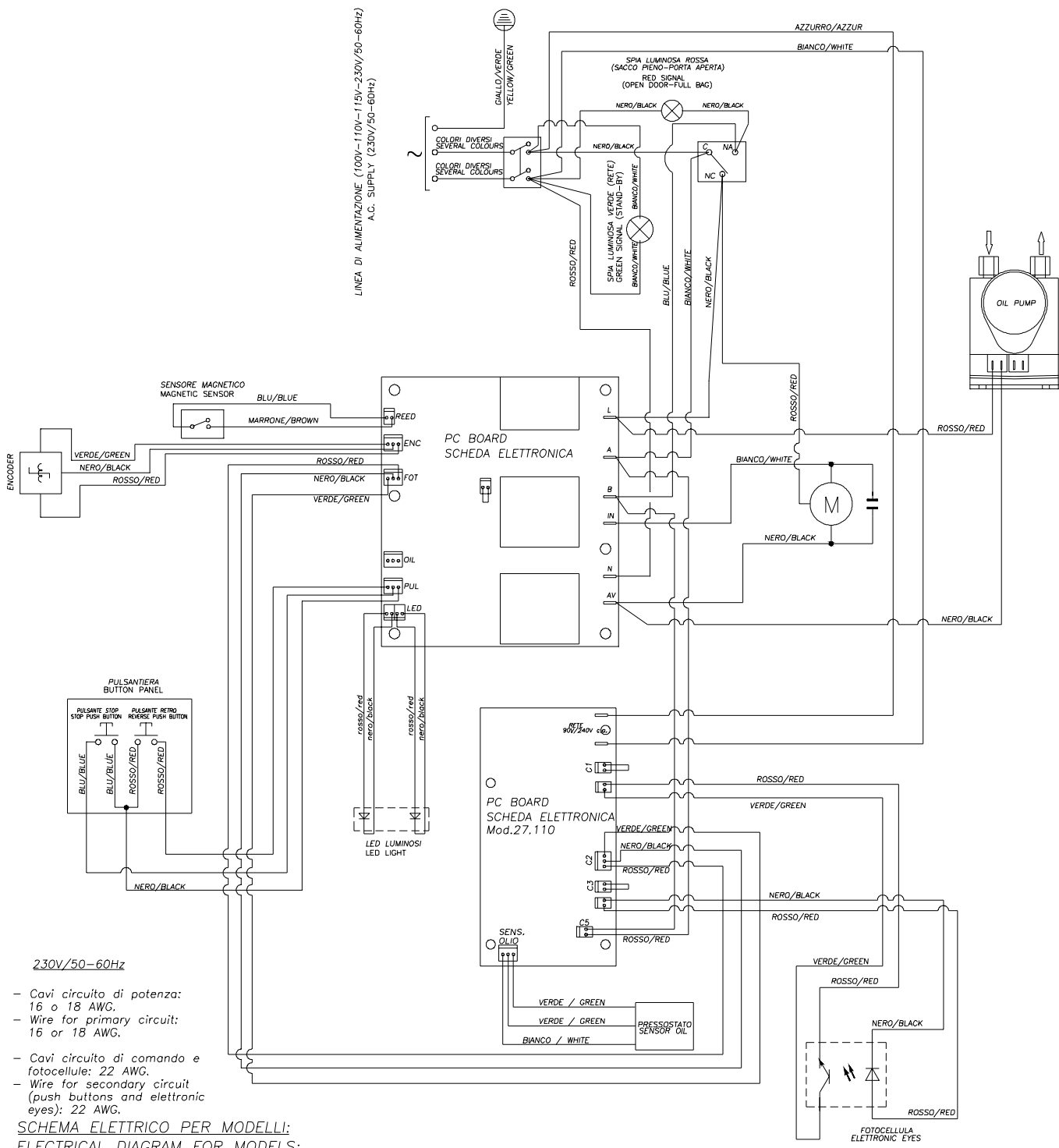


SCHEMA ELETTRICO PER MODELLI:
ELECTRICAL DIAGRAM FOR MODELS:

KOBRA 400

Disegno /Drawing : 400-I

400 HS OM REV. A



LINEA DI ALIMENTAZIONE (100V-110V-115V-230V/50-60HZ)
A.C. SUPPLY (230V/50-60Hz)

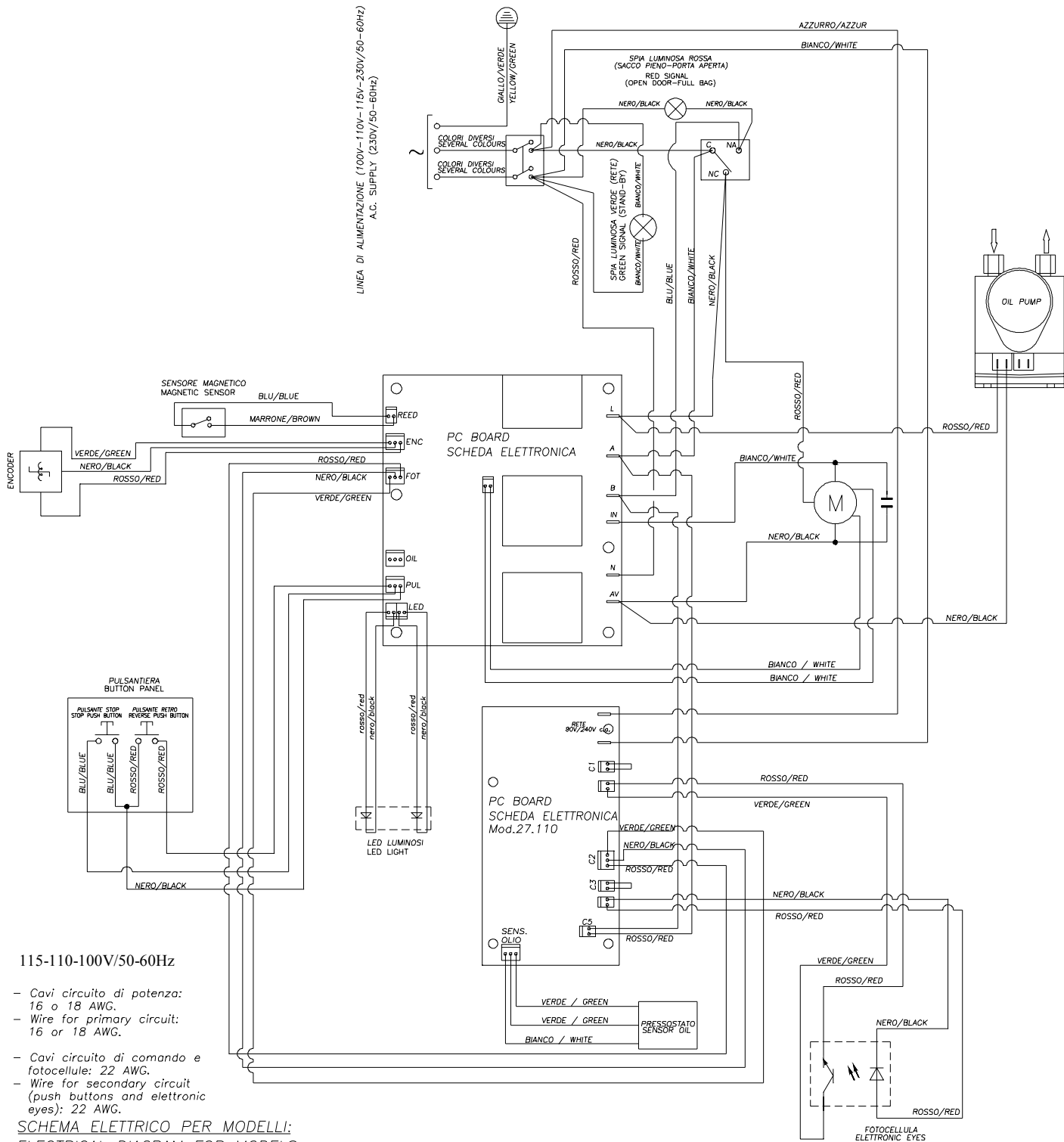
230V/50-60Hz

- Cavi circuito di potenza: 16 o 18 AWG.
- Wire for primary circuit: 16 or 18 AWG.
- Cavi circuito di comando e fotocellule: 22 AWG.
- Wire for secondary circuit (push buttons and electronic eyes): 22 AWG.

SCHEMA ELETTRICO PER MODELLI:
ELECTRICAL DIAGRAM FOR MODELS:
KOBRA 400 AUTOILER

Disegno /Drawing : 400-OEM-H REV.A

400 HS OM REV. A



115-110-100V/50-60Hz

- Cavi circuito di potenza: 16 o 18 AWG.
- Wire for primary circuit: 16 or 18 AWG.
- Cavi circuito di comando e fotocellule: 22 AWG.
- Wire for secondary circuit (push buttons and electronic eyes): 22 AWG.

SCHEMA ELETTRICO PER MODELLI:
ELECTRICAL DIAGRAM FOR MODELS:
KOBRA 400 AUTOILER

Disegno /Drawing : 400-LEROY-I-REV.A