



Distruggidocumenti
Paper Shredders

ProSource Packaging, Inc.
14911 Stuebner Airline Suite A
Houston, TX 77069
800-203-0233
www.Machine-Solution.com

KOBRA 400 WB
Cod. 99.620

SPARE PART LIST

MODEL: KOBRA 400 WB **ARTICLE NUMBER:** COMMON PARTS: 57.027

REF. DRAW: 400WB-A / 400-WB / 400WB-B / 400WB-D / 400WB-C / IM-400-C / AL-24-G

POS. ITEM	CODICE PART NUMBER	DESCRIZIONE	DESIGNATION	QUANTITA' QUANTITY
001	01.055	MOBILE	CABINET	N. 1
004	01.055-B	PORTINA	DOOR	N. 1
005	37.103	TARGA PULSANTE	SWITCH LABEL	N. 1
006	37.104	TARGA MODELLO	MACHINE LABEL	N. 1
007	26.003	SPIA STAND-BY	STAND-BY SIGNAL	N. 1
008	26.004	SPIA S/PORTA	DOOR BAG SIGNAL	N. 1
009	23.010	PULSANTIERA	SWITCH PANEL	N. 1
010	01.055-C	GUIDA	GUIDE	N. 1
011	51.053	GUIDA SACCO	SLIDING BAG	N. 1
012	28.007	QUADRO PORTASACCO	BAG HOLDER	N. 1
013	51.034	CALAMITA	DOOR MAGNET	N. 3
014	51.052	CERNIERA	HINGE	N. 2
015	51.051	PIASTRINA	HINGE PLATE	N. 2
016	32.002	RUOTA	CASTER	N. 2
017	32.004	RUOTA	CASTER	N. 2
018	51.027	MAGNETE	MAGNET	N. 1
019	25.006	SENSORE	MAGNETIC SENSOR	N. 1
020	51.033	ANTIVIBRANTE	SHOCK ABSORBER	N. 1
023	27.010	SUPPORTO SCHEDA	PCB HOLDER	N. 4
024	23.011	INTERRUTTORE	ON/OFF SWITCH	N. 1
026	53.605	PASSACAVO	BUSHING	N. 1
027	51.016	TAPPO	CAP	N. 1
028		SPUGNA	SPONGE	N. 1
029	04.233/S	COLTELLO	KNIFE	N. 1
030	04.230/S	COLTELLO	KNIFE	N. 1
031	06.019	PETTINE	STRIPPER	N. 104
033	08.029	DISTANZIALE	ROD	N. 2
034	08.031	DISTANZIALE	ROD	N. 1
035	10.023	INGRANAGGIO	GEAR	N. 1
036	10.024	INGRANAGGIO	GEAR	N. 1
037	XXXX	CORONA	CHAIN WHELL	N. 1
		(VEDI REVISIONE A)	(SEE REVISION A)	
038	XXXX	PIGNONE	CHAIN WHELL	N. 1
		(VEDI ERVESIONE A)	(SEE REVISION A)	
039	XXXX	CATENA	CHAIN	N. 1
		(VEDI REVISIONE A)	(SEE REVISION A)	
040	14.028	PIASTRA RIDUTTORE	GEAR MOTOR HOLDER	N. 1
041	16.013	PARATIA SACCO	BAG FULL FLAP	N. 1
044	16.022	PARATIA DI CHIUSURA	COVER PLATE	N. 1
049	25.015	MICROINTERRUTTORE	MICROSWITCH	N. 1
045	18.015	PIASTRA DESTRA	RIGHT PLATE	N. 1
046	18.016	PIASTRA SINISTRA	LEFT PLATE	N. 1
047	19.010	CUSCINETTO	BEARING 6005	N. 3
048	19.011	CUSCINETTO	BEARING 6006	N. 1
050	27.012	DIODO EMETTITORE	EMITTER DIODE	N. 1
051	27.013	DIODO RICEVITORE	RECEIVER DIODE	N. 1
052	27.006	PORTADIODI	SENSOR HOLDER	N. 2
053	35.001	MOLLA	SPRING	N. 1
054	41.010	FISS. MAGNETE	MAGNET FIXING	N. 1
055	41.012	PIAS. MAGNETE	MAGNET HOLDER	N. 1
056	51.030	ANTIVIBRANTE	SHOCK ABSORBER	N. 4
057	51.035	CLIP	CLIP	N. 3
058	51.039	MAGNETE	MAGNET	N. 3
068	53.206	SEEGER 30 mm.	LOCKING RING	N. 4
069	08.030	DISTANZIALE	ROD	N. 2
070	53.131	RONDELLA PIANA	WASHER M8	N. 1

SPARE PART LIST

MODEL: KOBRA 400 WB **ARTICLE NUMBER:** COMMON PARTS: 57.027

REF. DRAW: 400WB-A / 400-WB / 400WB-B / 400WB-D / 400WB-C / IM-400-C / AL-24-G

POS. ITEM	CODICE PART NUMBER	DESCRIZIONE	DESIGNATION	QUANTITA' QUANTITY
071	53.141	RONDELLA DENTATA	TOOTHED WASHER M3	N. 4
072	53.142	RONDELLA DENTATA	TOOTHED WASHER M4	N. 29
073	53.143	RONDELLA DENTATA	TOOTHED WASHER M5	N. 14
074	53.144	RONDELLA DENTATA	TOOTHED WASHER M6	N. 9
075	53.146	RONDELLA DENTATA	TOOTHED WASHER M8	N. 16
076	53.181	RONDELLA	WASHER M3	N. 2
077	53.182	RONDELLA	WASHER M4	N. 6
078	53.183	RONDELLA	WASHER M5	N.12
079	53.184	RONDELLA	WASHER M6	N. 7
080	53.205	SEEGER 6 mm.	LOCKING RING	N. 2
081	53.207	SEEGER 25 mm.	LOCKING RING	N. 2
084	53.315	VITE	SCREW M4x12	N. 20
085	53.331	VITE	SCREW M4x10	N. 2
086	53.332	VITE	SCREW M5x12	N. 12
087	53.334	VITE	SCREW M6x12	N. 4
088	53.001	VITE AD ALETTE	SPECIAL SCREW	N. 2
089	53.315	GRANO	SCREW M4x30	N. 1
090	53.361	VITE	SCREW M4x10	N. 15
091	53.385	VITE	SCREW M3x10	N. 2
092	53.386	VITE	SCREW M3x30	N. 2
093	53.387	VITE	SCREW M4x30	N. 3
094	53.417	CHIAVETTA	KEY 6x6x16	N. 1
095	53.419	CHIAVETTA	KEY 8x7x18	N. 2
100	53.604	DISTANZIALE	ROD	N. 13
101	53.702	DADO	EXAGON NUT M4	N. 23
102	53.704	DADO	EXAGON NUT M6	N. 3
103	53.706	DADO	EXAGON NUT M8	N. 3
104	53.901	VITE	SCREW M8x20	N. 8
105	53.903	VITE	SCREW M8x16	N. 1
109	53.334	VITE	SCREW M5x12	N. 2
110	53.519	SPINA ELASTICA	PIN 3,5x50	N. 2
111	53.520	SPINA ELASTICA	PIN 6x60	N. 2
112	53.522	SPINA ELASTICA	PIN 10x60	N. 2
113	53.505	SPINA ELASTICA	PIN 3,5x40	N. 2
114	53.503	SPINA ELASTICA	PIN 6x40	N. 2
115	53.521	SPINA ELASTICA	PIN 10x40	N. 2
106	53.902	VITE	SCREW M8x30	N. 4
107	53.335	VITE	SCREW M5x20	N. 2
109	53.334	VITE TBL M5X12	SCREW M5x12	N. 2
120	99.203	SACCHI	BAGS	N. 100
128	01.126-A	MOBILE SUPERIORE ESTERNO	EXTERNAL CABINET	N. 1
129	01.126-B	MOBILE SUPERIORE INTERNO	INTERNAL CABINET	N. 1
130	01.126-C	PORTINA ASSEMBLATA	ASSEMBLY DOOR	N. 1
131	23.031	INTERRUTTORE LUMINOSO	ILLUMINATED SWITCH	N. 1
132	37.011	TARGHETTA AVVERTENZE	WARNING LABEL	N. 1
133	51.017	COPRIPULSANTI	SWITCH COVER	N. 2
134	51.018	TAPPO IN GOMMA	RUBBER CUP	N. 1
135	51.038	MAGNETE NEODIMIO	MAGNET	N. 1
136	51.150	PARACOLPI PVC	PVC PROTECTION GUIDE	N. 2+1
137	51.151	BORDO TERMINALE PARACOLPI	PROTECTION GUIDE CUP	N. 6
138	51.152	STRISCIA TRASPARENTE	THROAT COVER	N. 1
139	53.301	VITE TRLOBATA 4x10	SCREW M4x10	N. 40
140	53.313	VITE TS M3x30	SCREW M3x30	N. 3
141	53.701	DADO	EXAGON NUT M3	N. 6

SPARE PART LIST

MODEL: KOBRA 400 WB **ARTICLE NUMBER:** COMMON PARTS: 57.027

REF. DRAW: 400WB-A / 400-WB / 400WB-B / 400WB-D / 400WB-C / IM-400-C / AL-24-G

POS. ITEM	CODICE PART NUMBER	DESCRIZIONE	DESIGNATION	QUANTITA' QUANTITY
142	53.801	RIVETTO 3,2X9	BLIND RIVET 3,2x9	N. 38
143	53.338	VITE TCEI M4x12	SCREW M4x12	N. 2
145	09.011	PULEGGIA TRAPEZIOIDALE Dp. 50	PULLEY DIA 50	N. 1
146	09.012	PULEGGIA TRAPEZIOIDALE Dp. 85	PULLEY DIA 85	N. 1
147	16.036	PARATIA DI CHIUSURA	COVER PLATE	N. 1
148	16.037	PIATTO	FLAP FIXING	N. 4
149	17.023	ALBERO AGITATORE	ROTATING SHAFT	N. 1
150	18.001	SUPPORTO BUSSOLE	BUSHING HOLDER	N. 2
151	19.017	BOCCOLA	BUSHING	N. 2
152	21.001	VITE RIBASSATA	SCREW	N. 2
153	23.015	CONNETTORE+CONTATTI+FILI	ELECTRIC WIRE	N. 1
154	35.005	MOLLA	SPRING	N. 1
155	41.008	SQUADRETTA SCHEDA ENCODER	PCB FIXING PLATE	N. 1
156	41.013	PIASTRINA FERMO ENCODER	ENCODER STOP HOLDER	N. 1
157	41.014	PIASTRINA DI FERMO	STOP HOLDER	N. 1
158	44.003	CINGHIA TRAPEZIOIDALE	BELT	N. 1
159	51.148	PALA AGITATORE	FLAP ROTATING SHAFT	N. 4
160	53.202	SEEGER 15	LOCKING RING	N. 3
162	53.415	LINGUETTA 5X5X16	KEY	N. 2
201	29.019	RINFORZO CARTONE	CARTON HOLDER	N. 1
202	29.051	SCATOLA	CARTON BOX	N. 1
203	30.019	POLISTIROLO	STYROFOAM SET	N. 1
204	31.003	PANNELLO	MASONITE PANEL	N.1
205	31.016	BANCALE	SKID	N. 1
206	31.017	ANGOLARE LEGNO	WOODEN CORNER	N. 2
210	53.802	RIVETTO 4X9	BLIND RIVET	N. 2
220	51.090	OLIO 125 cc.	SHREDDER OIL	N. 1
221	60.001	GARANZIA	WARRANTY CARD	N. 1
223	60.047	ISTRUZIONI	OPERATING INSTRUCTION	N. 1
224	60.004	MARCHIO "CE"	CE MARK	N. 1
232	51.149	SACCO	BAG	N. 1
233	31.009	ANGOLARE	CORNER	N. 4
234	51.080	NASTRO ADESIVO	ADHESIVE TAPE	MT. 0,4
235	51.070	REGGIA	STRIP	MT. 17
236	51.055	ANGOLARE	CORNER	N. 4

SPARE PART LIST

(model with split phase motor/versione con motore ad induzione)

MODEL: KOBRA 400 WB **ARTICLE NUMBER:** 57.242 230V-50Hz. SUPPLY (EUROPE)
REF. DRAW: 400WB-A / 400-WB / 400WB-B / 400WB-D / 400WB-C / IM-400-C / AL-24-G

POS. ITEM	CODICE PART NUMBER	DESCRIZIONE	DESIGNATION	QUANTITA' QUANTITY
021	22.012	CONDENSATORE	CAPACITOR 45 mF	N. 1
022	27.027	SCHEDA ELETTRONICA	PC BOARD 230V	N. 1
025	24.003	CAVO CON SPINA	POWER CORD WITH PLUG	N. 1
032	07.083	MOTORIDUTTORE	GEAR MOTOR	N. 1

SPARE PART LIST

(model with split phase motor/versione con motore ad induzione)

MODEL: KOBRA 400 WB **ARTICLE NUMBER:** 57.342 115V-60Hz. SUPPLY (US-CANADA)
REF. DRAW: 400WB-A / 400-WB / 400WB-B / 400WB-D / 400WB-C / IM-400-C / AL-24-G

POS. ITEM	CODICE PART NUMBER	DESCRIZIONE	DESIGNATION	QUANTITA' QUANTITY
021	22.009	CONDENSATORE	CAPACITOR 50 mF	N. 3
022	27.028	SCHEDA ELETTRONICA	PC BOARD 115V	N. 1
025	24.005	CAVO CON SPINA	POWER CORD WITH PLUG	N. 1
032	07.084	MOTORIDUTTORE	GEAR MOTOR	N. 1

SPARE PART LIST

(model with split phase motor/versione con motore ad induzione)

MODEL: KOBRA 400 WB **ARTICLE NUMBER:** 57.742 110V-60Hz. SUPPLY (TAIWAN/BRASIL)
REF. DRAW: 400WB-A / 400-WB / 400WB-B / 400WB-D / 400WB-C / IM-400-C / AL-24-G

POS. ITEM	CODICE PART NUMBER	DESCRIZIONE	DESIGNATION	QUANTITA' QUANTITY
021	22.005	CONDENSATORE	CAPACITOR 30 mF	N. 1
021	22.015	CONDENSATORE	CAPACITOR 70 mF	N. 2
022	27.028	SCHEDA ELETTRONICA	PC BOARD 115V	N. 1
025	24.005	CAVO CON SPINA	POWER CORD WITH PLUG	N. 1
032	07.084	MOTORIDUTTORE	GEAR MOTOR	N. 1

SPARE PART LIST

(model with split phase motor/versione con motore ad induzione)

MODEL: KOBRA 400 WB **ARTICLE NUMBER:** 57.442 100V-50/60Hz. SUPPLY (JAPAN)
REF. DRAW: 400WB-A / 400-WB / 400WB-B / 400WB-D / 400WB-C / IM-400-C / AL-24-G

POS. ITEM	CODICE PART NUMBER	DESCRIZIONE	DESIGNATION	QUANTITA' QUANTITY
021	22.005	CONDENSATORE	CAPACITOR 30 mF	N. 1
021	22.015	CONDENSATORE	CAPACITOR 70 mF	N. 2
022	27.028	SCHEDA ELETTRONICA	PC BOARD 115V	N. 1
025	24.005	CAVO CON SPINA	POWER CORD WITH PLUG	N. 1
032	07.084	MOTORIDUTTORE	GEAR MOTOR	N. 1

SPARE PART LIST

(model with split phase motor/versione con motore ad induzione)

MODEL: KOBRA 400 WB **ARTICLE NUMBER:** 57.542 230V-50Hz. ISRAELE

REF. DRAW: 400WB-A / 400-WB / 400WB-B / 400WB-D / 400WB-C / IM-400-C / AL-24-G

POS. ITEM	CODICE PART NUMBER	DESCRIZIONE	DESIGNATION	QUANTITA' QUANTITY
021	22.012	CONDENSATORE	CAPACITOR 45 mF	N. 1
022	27.027	SCHEDA ELETTRONICA	PC BOARD 230V	N. 1
025	24.054	CAVO CON SPINA	POWER CORD WITH PLUG	N. 1
032	07.083	MOTORIDUTTORE	GEAR MOTOR	N. 1

SPARE PART LIST

(model with split phase motor/versione con motore ad induzione)

MODEL: KOBRA 400 WB **ARTICLE NUMBER:** 57.642 230V-50Hz. UK / HK

REF. DRAW: 400WB-A / 400-WB / 400WB-B / 400WB-D / 400WB-C / IM-400-C / AL-24-G

POS. ITEM	CODICE PART NUMBER	DESCRIZIONE	DESIGNATION	QUANTITA' QUANTITY
021	22.012	CONDENSATORE	CAPACITOR 45 mF	N. 1
022	27.027	SCHEDA ELETTRONICA	PC BOARD 230V	N. 1
025	24.054	CAVO CON SPINA	POWER CORD WITH PLUG	N. 1
032	07.083	MOTORIDUTTORE	GEAR MOTOR	N. 1

REVISIONE “ - ” / REVISION “ - ”

MODEL: KOBRA 400-WB
REF. DRAWING: 400 WB-A
EFFECTIVE PRODUCTION: DATE: 26/06/02
UNITS WITH SERIAL Serial number: 1061/0602
NUMBER UP TO:

SPARE PART LIST

POS. ITEM	CODICE PART NUMBER	DESCRIZIONE	DESIGNATION	QUANTITA' QUANTITY
37	11.008	CORONA Z47	CHAIN WHEEL	N.1
38	12.006	PIGNONE Z13	CHAIN WHEEL	N.1
39	13.007	CATENA 66 PASSI	CHAIN	N.1

REVISIONE " A " / REVISION " A "

MODEL: KOBRA 400-WB
REF. DRAWING: 400 WB-A
EFFECTIVE PRODUCTION: DATE: 26/06/02
FROM SERIAL NUMBER: Serial number: 1062/0602
REASON OF CHANGE: INCREMENTO ALLA RESISTENZA AGLI INTASAMENTI.
INCREASE RESISTENCE TO PAPER TAMS
INTERCHANGEABILITY: (*) [A/A]

POS. ITEM	CODICE PART NUMBER	DESCRIZIONE	DESIGNATION	QUANTITA' QUANTITY
----------------------	-----------------------------------	--------------------	--------------------	-------------------------------

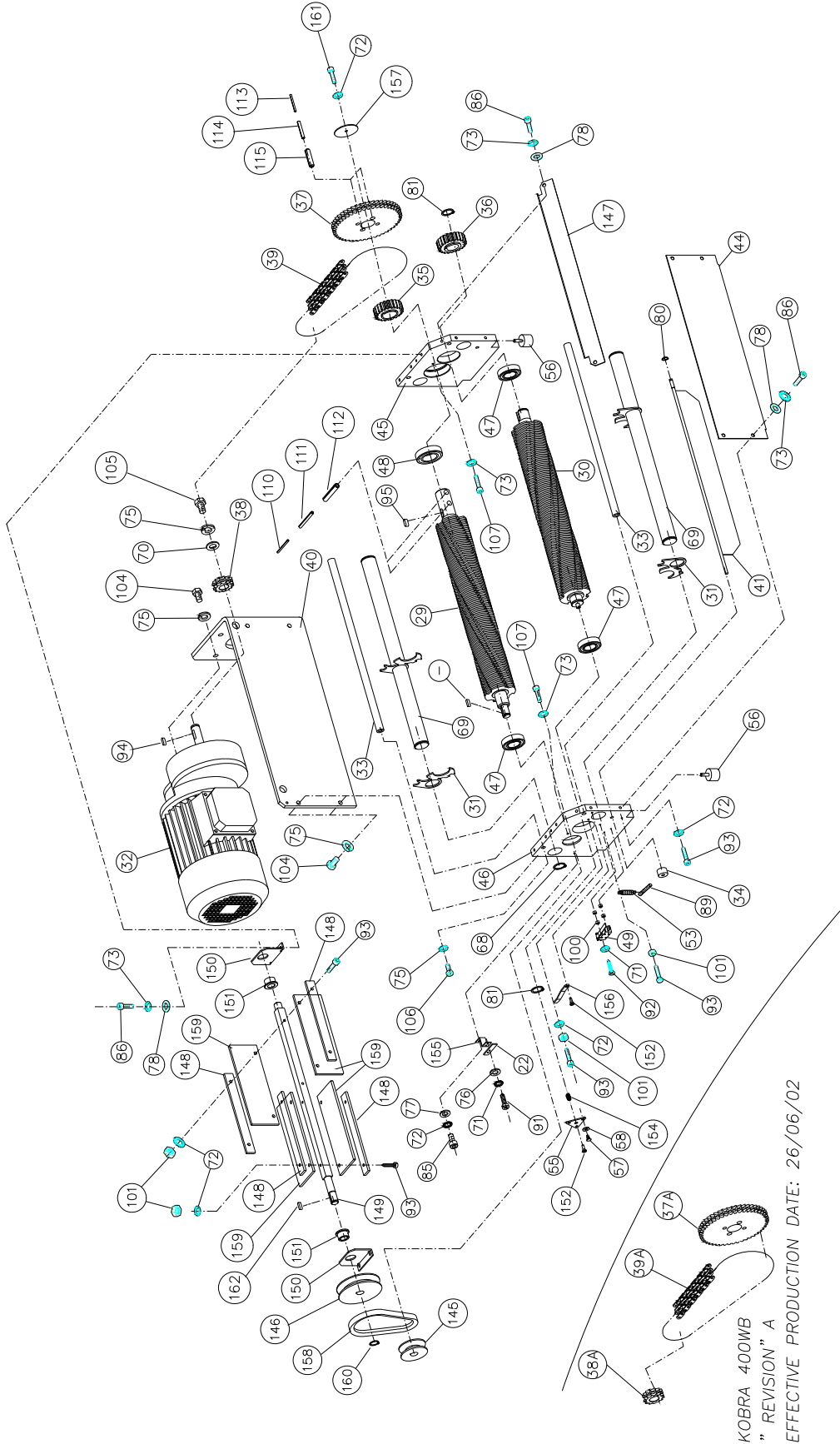
SPARE PART LIST

POS. ITEM	CODICE PART NUMBER	DESCRIZIONE	DESIGNATION	QUANTITA' QUANTITY
37A	11.017	CORONA Z40	CHAIN WHEEL	N.1
38A	12.008	PIGNONE Z11	CHAIN WHEEL	N.1
39A	13.024	CATENA 51 PASSI	CHAIN	N.1

(*) INTERCHANGEABILITY

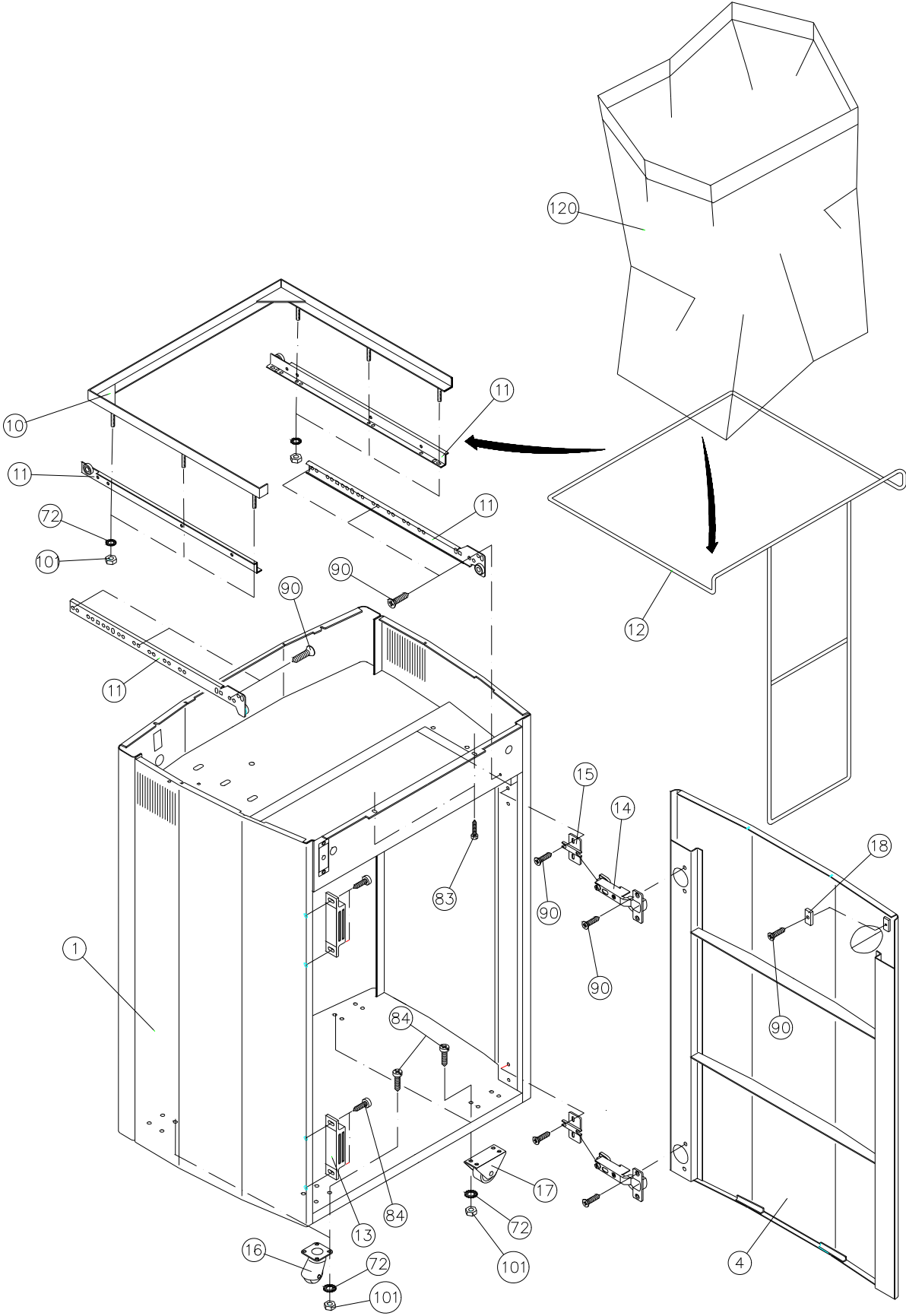
- [A/A] Old and new parts are mutually interchangeable.
Il vecchio e il nuovo componente sono intercambiabili tra loro.
- [A/B] Old parts can be used in new machine, but new part can't be used in old machine.
Il vecchio componente può essere usato con le nuove macchine, ma il nuovo componente non può essere usato nelle vecchie macchine.
- [B/A] Old part can't be used in new machine, but new part can be used in old machine.
Il vecchio componente non può essere usato nelle nuove macchine, ma il nuovo componente può essere usato nelle vecchie macchine.
- [B/B] Old and new parts are not mutually interchangeable.
Il vecchio e il nuovo componente non sono intercambiabili tra loro.

KOBRA 400 WB



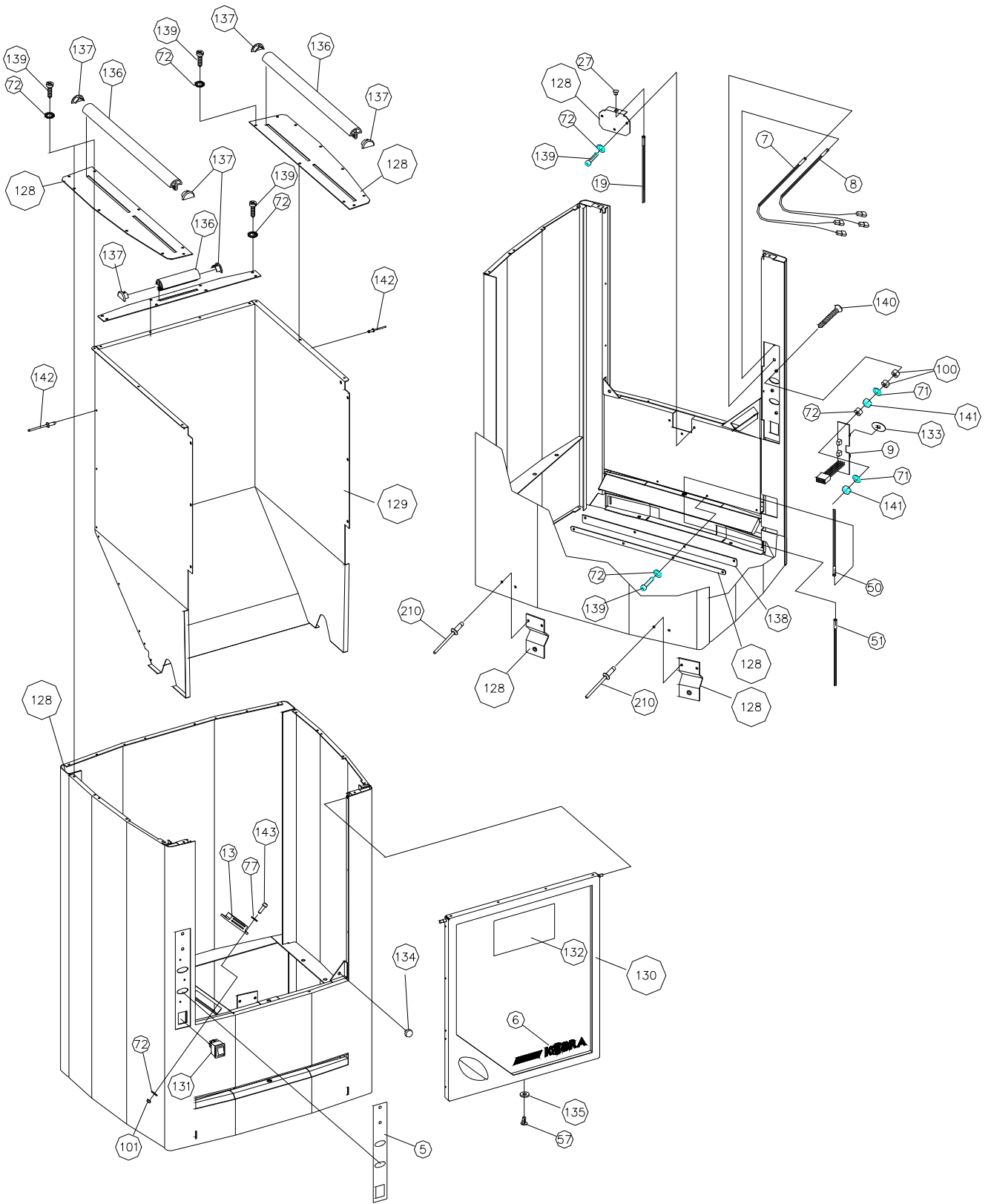
KOBRA 400WB
" REVISION" A
EFFECTIVE PRODUCTION DATE: 26/06/02

Disegno /Drawing : 400WB-A

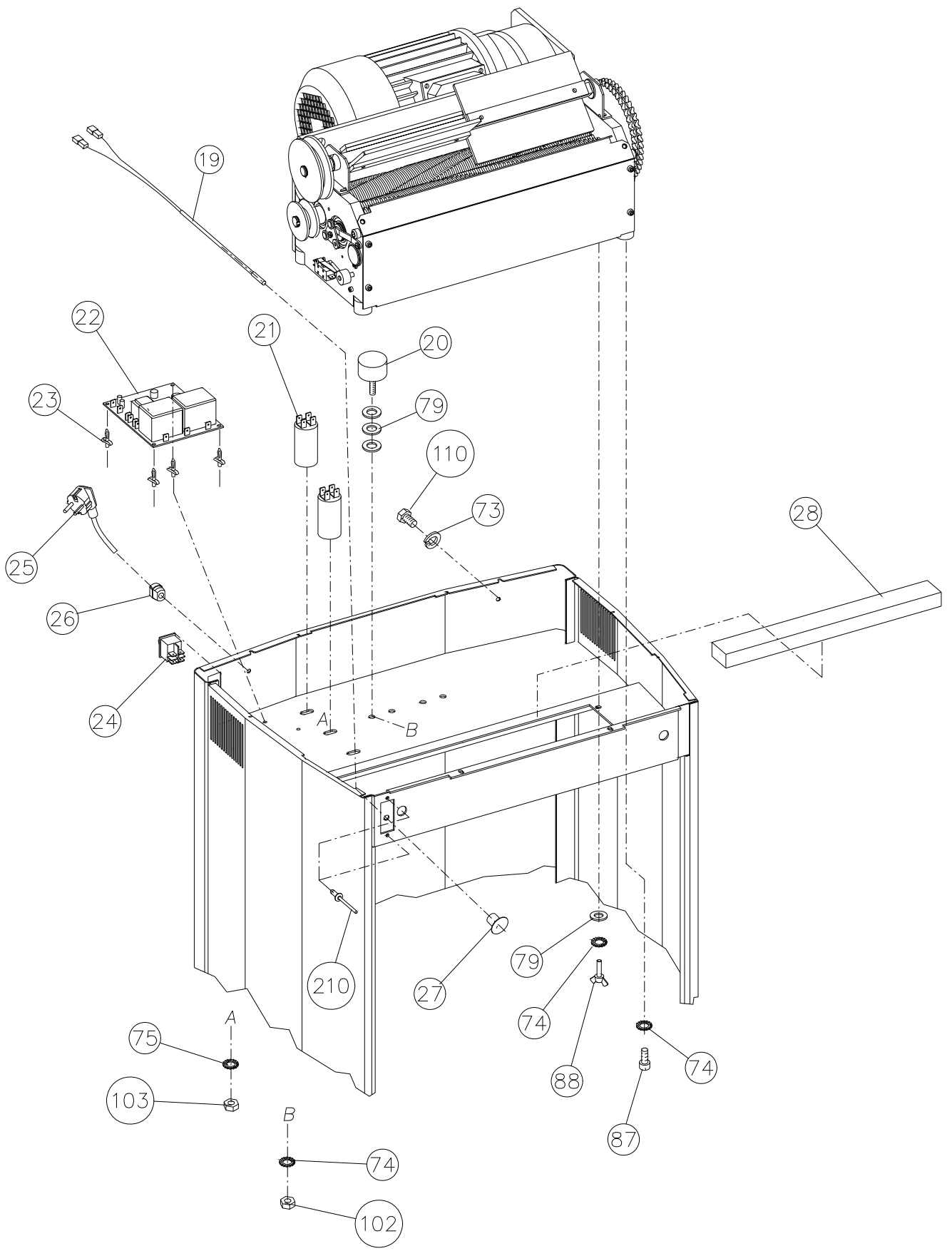


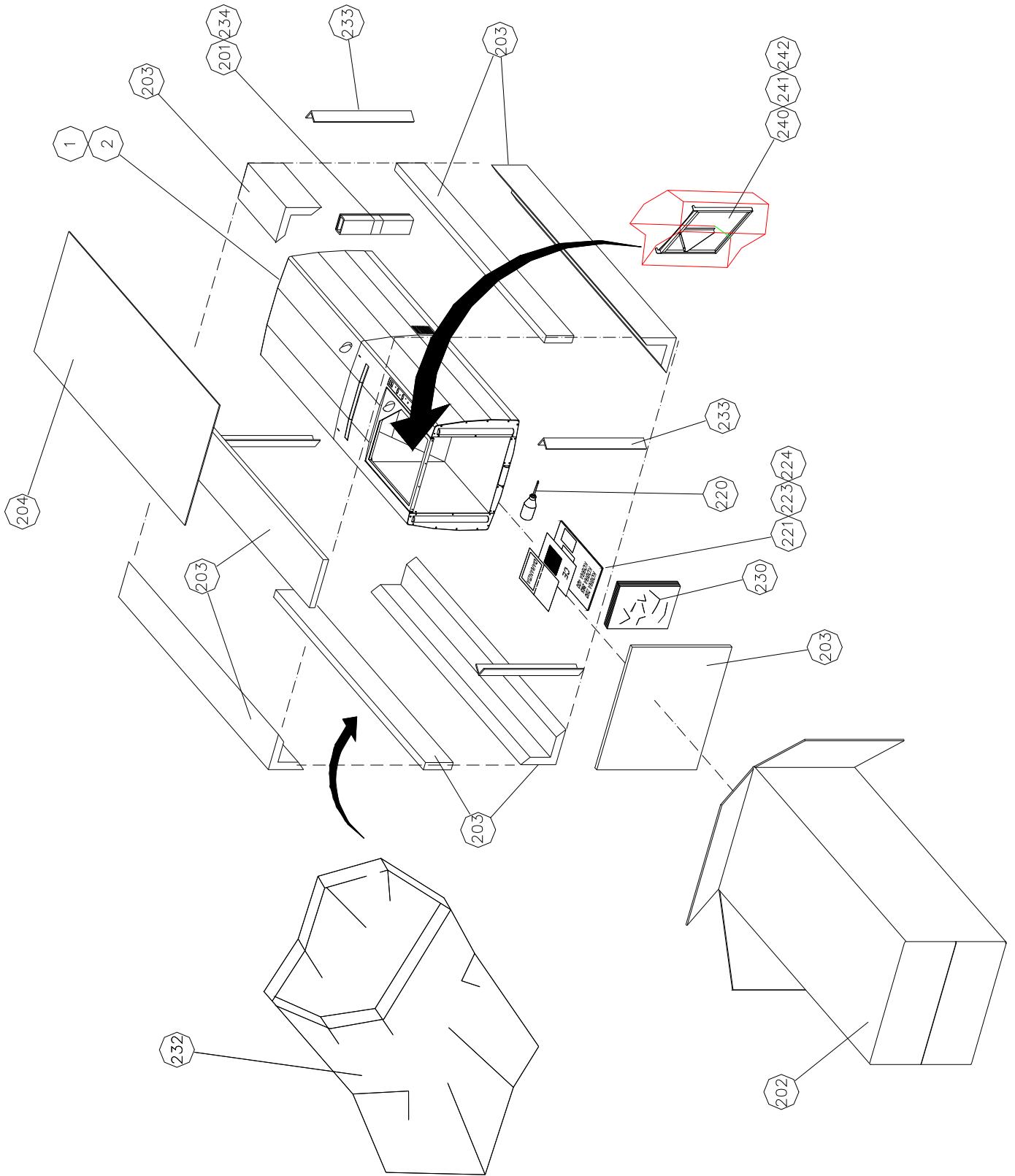
Disegno /Drawing : 400-WB

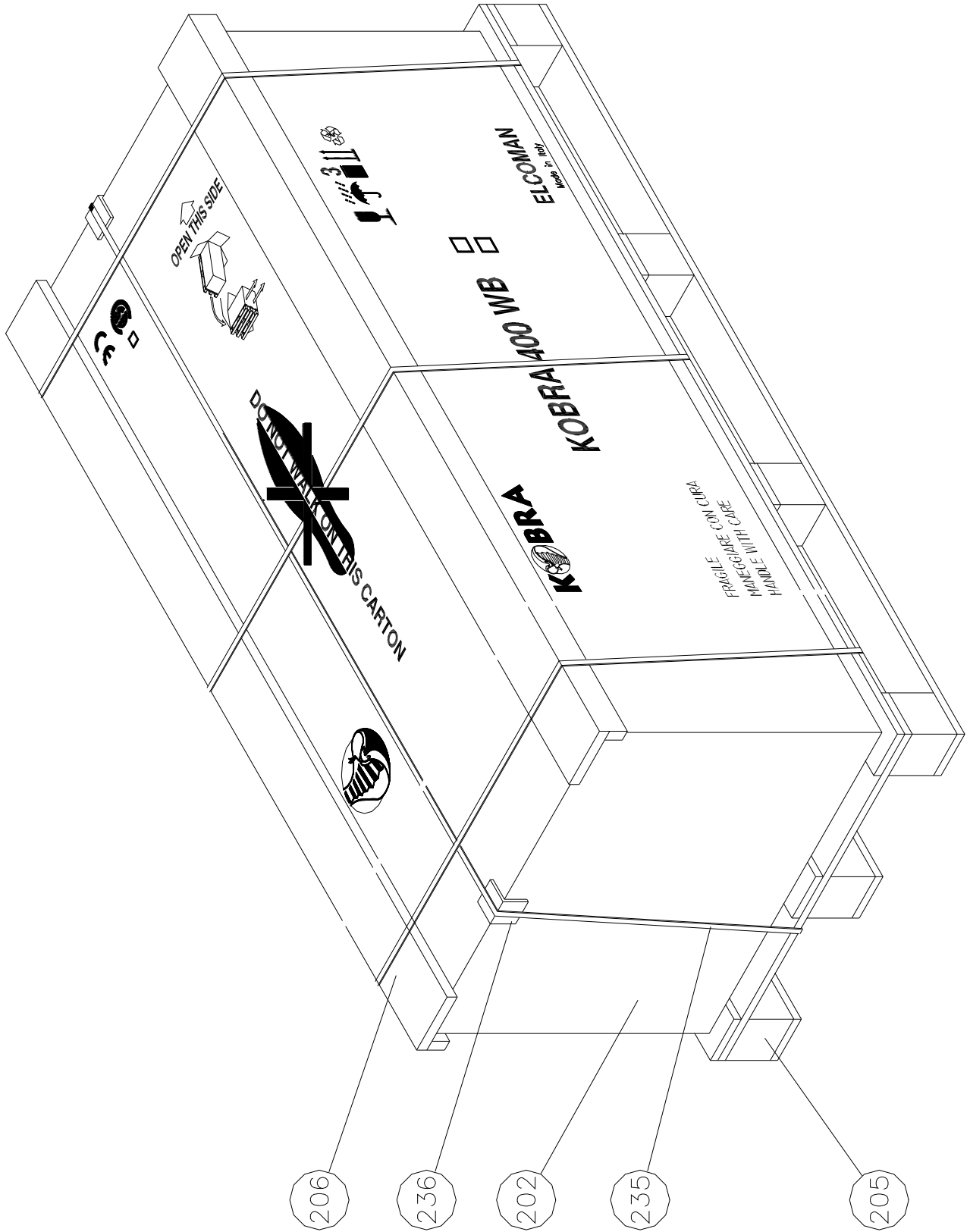
KOBRA 400 WB



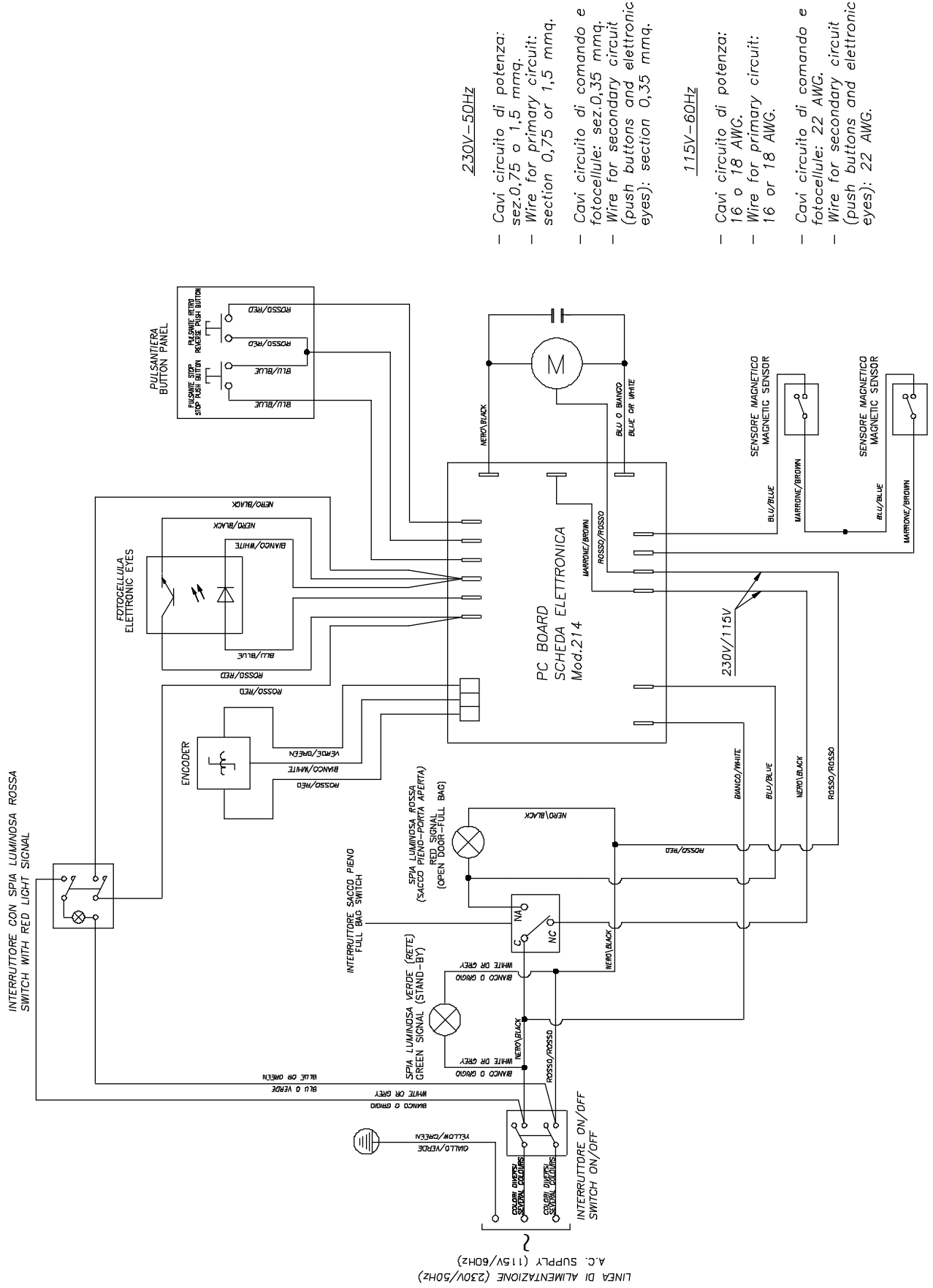
Disegno /Drawing : 400WB-B







Disegno /Drawing : IM-400-C



230V-50HZ

- Cavi circuito di potenza: sez.0,75 o 1,5 mmq.
- Wire for primary circuit: section 0,75 or 1,5 mmq.
- Cavi circuito di comando e fotocellule: sez.0,35 mmq.
- Wire for secondary circuit (push buttons and electronic eyes): section 0,35 mmq.

115V-60HZ

- Cavi circuito di potenza: 16 o 18 AWG.
- Wire for primary circuit: 16 or 18 AWG.
- Cavi circuito di comando e fotocellule: 22 AWG.
- Wire for secondary circuit (push buttons and electronic eyes): 22 AWG.

Disegno /Drawing : AL-24-G