

Typ/Type/Type: **697**

Ersatzteilliste
Spare parts list
Liste de pièces détachées

Erstausgabe 11/04
First edition 11/04
Première édition 11/04

INHALTSÜBERSICHT / INDEX / TABLES DES MATIÈRES

SEITE BENENNUNG DER ZEICHNUNGEN / TEILELISTEN
PAGE DESIGNATION OF THE DRAWINGS / PARTS LISTS
PAGE LEGENDE DES PLANS TECHNIQUES / LISTES DE PIÈCES DÉTACHÉES

3		Inhaltsübersicht / index / tables des matières
4/5	Fig / Tab: 1	<u>697</u> , Gehäuse komplett <u>697</u> , housing complete <u>697</u> , carrosserie complète NR./NO.: 697_E_M01 // <u>ET697-M01</u>
6/7	Fig / Tab: 2	<u>697</u> , Gehäuse-Deckel komplett, Streifenschnitt <u>697</u> , housing top cover complete, strip cut <u>697</u> , couvercle complète, coupe en bandes NR./NO.: 697_E_M02 // <u>ET697-M02</u>
8/9	Fig / Tab: 3	<u>697</u> , Gehäuse-Deckel komplett, Cross-Cut <u>697</u> , housing top cover complete, cross-cut <u>697</u> , couvercle complète, coupe croisée NR./NO.: 697_E_M03 // <u>ET697-M03</u>
10/11	Fig / Tab: 4	<u>697</u> , Schneidblock, Streifenschnitt <u>697</u> , cutting head, strip cut <u>697</u> , bloc de coupe, coupe en bandes NR./NO.: 697_E_M04 // <u>ET697-M04</u>
12/13	Fig / Tab: 5	<u>697</u> , Schneidblock, Cross-Cut CC <u>697</u> , cutting head, cross-cut CC <u>697</u> , bloc de coupe, coupe croisée CC NR./NO.: 697_E_M05 // <u>ET697-M05</u>
14/15	Fig / Tab: 6	<u>697</u> , Schneidblock, Cross-Cut SF <u>697</u> , cutting head, cross-cut SF <u>697</u> , bloc de coupe, coupe croisée SF NR./NO.: 697_E_M06 // <u>ET697-M06</u>
16/17	Fig / Tab: 7	<u>697</u> , Motor komplett <u>697</u> , motor complete <u>697</u> , moteur complète NR./NO.: 697_E_M07 // <u>ET697-M07</u>
18/19	Fig / Tab: 8	<u>697</u> , Steuerung <u>697</u> , control system <u>697</u> , commande électrique NR./NO.: 697_E_M08 // <u>ET697-M08</u>
20	Fig	--- <u>697</u> , Schaltbild <u>697</u> , wiring diagram <u>697</u> , plan de montage
21/22/23	---	
24	Tab: 9	<u>697</u> , Auflistung nicht abgebildeter Teile <u>697</u> , enumeration of non-illustrated parts <u>697</u> , liste de pièces non-illustrées NR./NO.: <u>ET697-M99</u>

Firmenanschrift / address / adresse

Figur 1 **697, Gehäuse komplett**
figure 1 **697, housing complete**
figure 1 **697, carrosserie complète**
NR./NO.: 697_E_M01

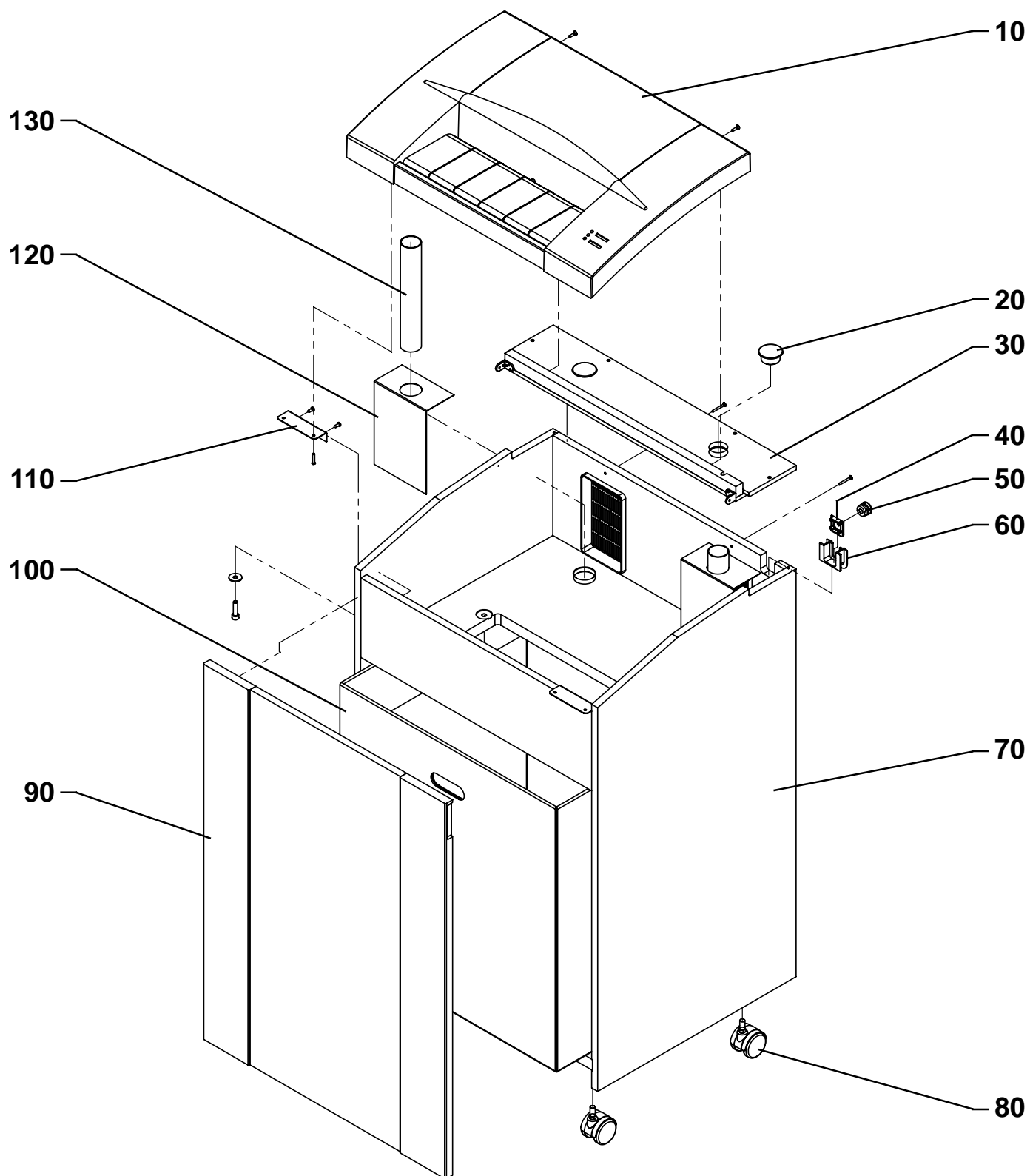


Tabelle 1 **697, Gehäuse komplett**
table 1 **697, housing complete**
tableau 1 **697, carrosserie complète**
NR./NO.: ET697-M01

POS	TEILE-NR ORDER-NO ORDRE-NO	BENENNUNG	DESCRIPTION	DESIGNATION	AUSFÜHRUNG/GRÖSSE REMARK/SIZE REMARQUE/DIMENSION	STK QTY QTE
10	85806	GEHÄUSE-DECKEL, SILBERGRAU	HOUSING TOP, SILVER GRAY	COUVERCLE, GRIS ARGENT	"702", RAL7035	1
10	85906	GEHÄUSE-DECKEL, HELLGRAU	HOUSING TOP, LIGHT GRAY	COUVERCLE, GRIS CLAIR	"70.20", RAL7004	1
10	81567	GEHÄUSE-DECKEL, HELLGRAU	HOUSING TOP, LIGHT GRAY	COUVERCLE, GRIS CLAIR	"Olympia", RAL7004	1
20	85967	ABDECKKAPPE, SCHWARZ	COVER CAP, BLACK	CAPOT, NOIR	D=35-38mm, POM	2
30	85809	DECKPLATTE	COVERING PLATE	PLAQUE DE PROTECTION		1
40	85832	ADAPTER FÜR ZUGENTLASTUNG	ADAPTER FOR STRAIN RELIEF	ADAPTEUR POUR DECHARGE DE TRACTION		1
50	9927400	ZUGENTLASTUNG	STRAIN RELIEF	DECHARGE DE TRACTION	SR-7K-2, Euro	1
50	9927410	ZUGENTLASTUNG	STRAIN RELIEF	DECHARGE DE TRACTION	SR-7W-2, USA	1
60	79540	HALTERUNG FÜR STECKER	HOLDING DEVICE FOR PLUG	FIXATION POUR CONNECTEUR		1
70	85807	GEHÄUSE-UNTERTEIL KPL., SILBERGRAU	HOUSING BASE, CPL., SILVER GRAY	CARROSSERIE DESSOUS, CPL., GRIS ARGENT	RAL7035	1
80	80733	LENKROLLE	CASTER	ROULETTE PIVOTANTE	DRKA 50/0 8x29,2 HS	4
90	85808	TÜR, SILBERGRAU	DOOR, SILVER GRAY	PORTE, GRIS ARGENT	RAL7035	1
100	85829	AUFFANGBEHÄLTER	RECEPTACLE	RECIPIENT	560x480x600mm	1
110	85812	BEFESTIGUNGSWINKEL	ANGLE BRACKET	EQUERRE DE FIXATION		2
120	86080	LÜFTUNGSGITTERABDECKUNG	COVERING FOR BRATHER	COUVERTURE POUR GRILLE D'AERATION		2
130	85933	FÜHRUNGSROHR	GUIDE TUBE	TUYAU DE GUIDE		2

Figur 2 **697**, Gehäuse-Deckel komplett, Streifenschnitt
figure 2 **697**, housing top cover complete, strip cut
figure 2 **697**, couvercle complète, coupe en bandes
NR./NO.: 697_E_M02

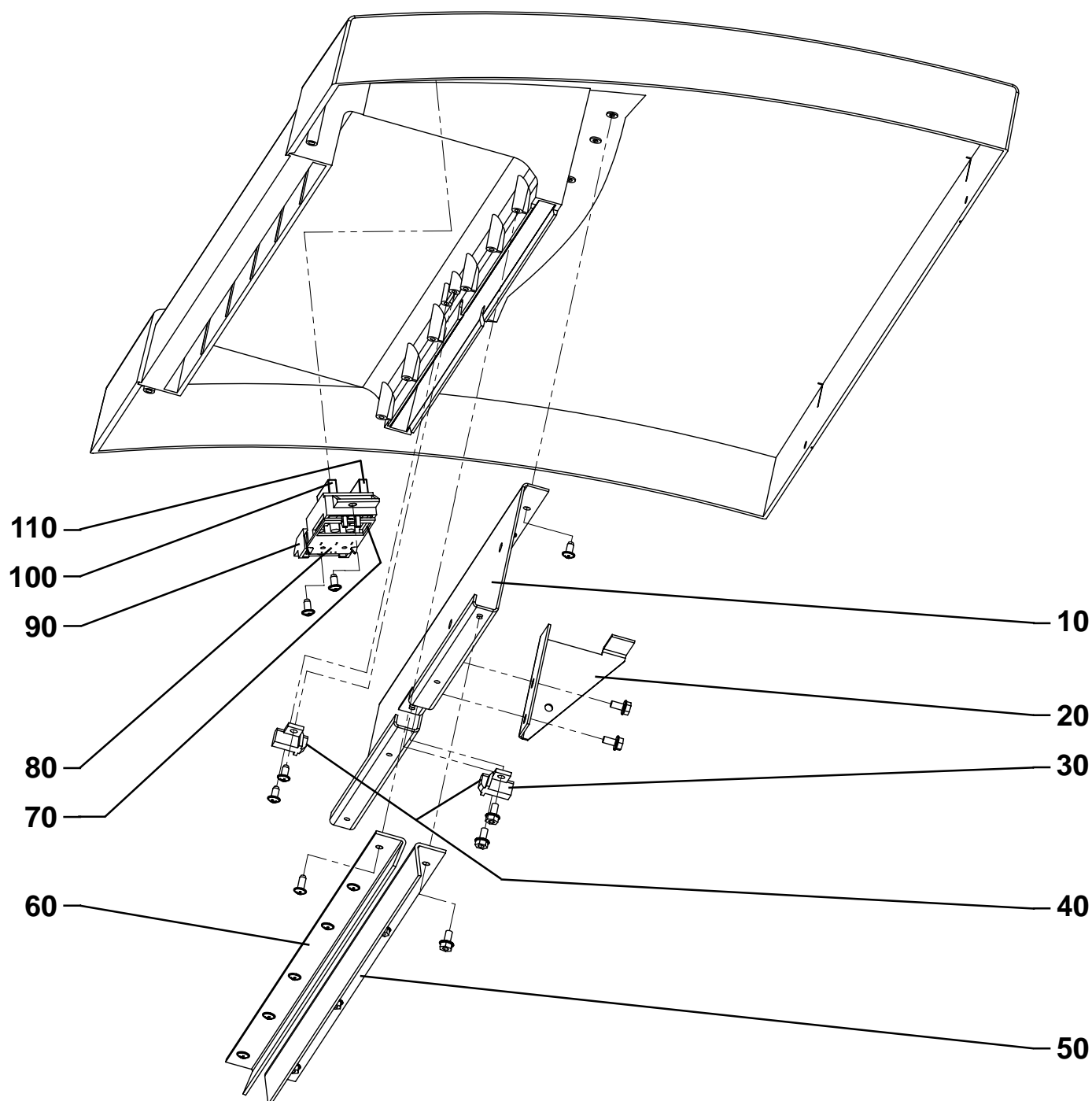


Tabelle 2 **697, Gehäuse-Deckel komplett, Streifenschnitt**
table 2 **697, housing top cover complete, strip cut**
tableau 2 **697, couvercle complète, coupe en bandes**
NR./NO.: ET697-M02

POS	TEILE-NR ORDER-NO ORDRE-NO	BENENNUNG	DESCRIPTION	DESIGNATION	AUSFÜHRUNG/GRÖSSE REMARK/SIZE REMARQUE/DIMENSION	STK QTY QTE
10	86123	VERSTEIFUNGSWINKEL	SUPPORT ANGLE	ANGLE-SUPPORT		1
20	82075	STÜTZBLECH	BRACKET	PLAQUE D'APPUI		1
30	81061	LED-HALTERUNG	SUPPORT FOR LIGHT BARRIER	SUPPORT POUR BARRIERE LUMINEUSE		2
40	9914150	LICHTSCHRANKE KPL.	LIGHT BARRIER CPL.	BARRIERE LUMINEUSE CPL.		1
50	86104	FÜHRUNGSLEISTE, HINTEN	REAR GUIDE RAIL	RAIL GUIDE, ARRIERE		1
60	86103	FÜHRUNGSLEISTE, VORN	FRONT GUIDE RAIL	RAIL GUIDE, AVANT		1
70	81978	DRUCKSCHALTER	PUSHBUTTON SWITCH	COMMUTEUR POUSSOIR	1-pol. 13A-250V	1
80	9916277	LEITERPLATTE TASTATUR	PRINTED CIRCUIT BOARD	PLATINE CIRCUIT IMPRIME		1
90	81555	SCHALTERGEHÄUSE	SWITCH HOUSING	BOITE POUR COMMUTEUR	PC	1
100	81556	SCHALTASTE, GRAU	PUSHBUTTON, GRAY	BOUTON-POUSSOIR, GRIS	RAL 7043	1
110	81557	SCHALTASTE, ROT	PUSHBUTTON, RED	BOUTON-POUSSOIR, ROUGE	RAL 2002	1

Figur 3 **697, Gehäuse-Deckel komplett, Cross-Cut**
figure 3 **697, housing top cover complete, cross-cut**
figure 3 **697, couvercle complète, coupe croisée**
NR./NO.: 697_E_M03

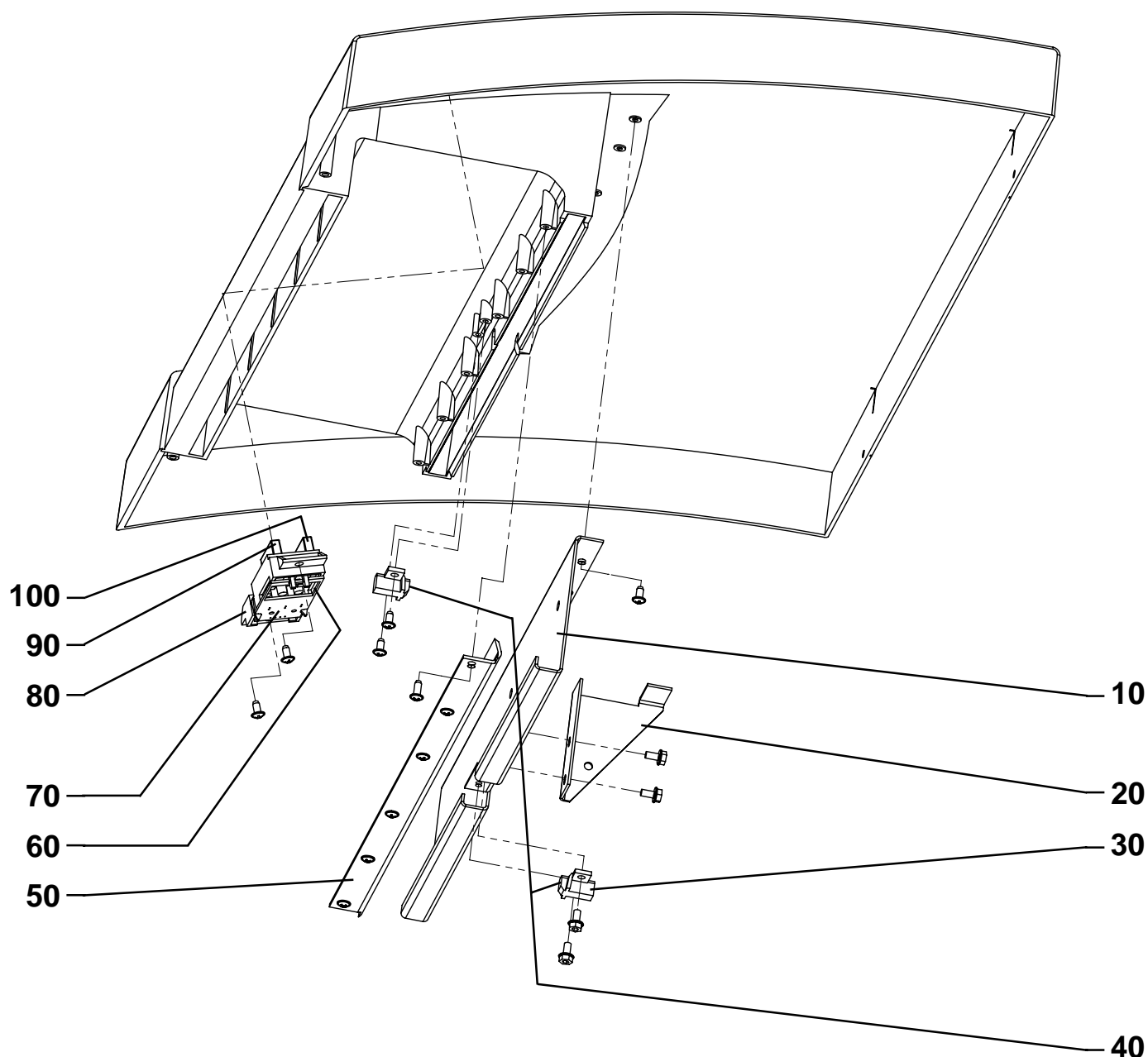


Tabelle 3 **697, Gehäuse-Deckel komplett, Cross-Cut**
table 3 **697, housing top cover complete, cross-cut**
tableau 3 **697, couvercle complète, coupe croisée**
NR./NO.: ET697-M03

POS	TEILE-NR ORDER-NO ORDRE-NO	BENENNUNG	DESCRIPTION	DESIGNATION	AUSFÜHRUNG/GRÖSSE REMARK/SIZE REMARQUE/DIMENSION	STK QTY QTE
10	81559	VERSTEIFUNGSWINKEL	SUPPORT ANGLE	ANGLE-SUPPORT		1
20	82075	STÜTZBLECH	BRACKET	PLAQUE D'APPUI		1
30	81061	LED-HALTERUNG	SUPPORT FOR LIGHT BARRIER	SUPPORT POUR BARRIERE LUMINEUSE		2
40	9914150	LICHTSCHRANKE KPL.	LIGHT BARRIER CPL.	BARRIERE LUMINEUSE CPL.		1
50	82990	REDUZIERWINKEL	FEED REGULATOR	ANGLE DE REGLAGE		1
60	81978	DRUCKSCHALTER	PUSHBUTTON SWITCH	COMMUTATEUR POUSSOIR	1-pol. 13A-250V	1
70	9916277	LEITERPLATTE TASTATUR	PRINTED CIRCUIT BOARD	PLATINE CIRCUIT IMPRIME		1
80	81555	SCHALTERGEHÄUSE	SWITCH HOUSING	BOITE POUR COMMUTATEUR	PC	1
90	81556	SCHALTASTE, GRAU	PUSHBUTTON, GRAY	BOUTON-POUSSOIR, GRIS	RAL 7043	1
100	81557	SCHALTASTE, ROT	PUSHBUTTON, RED	BOUTON-POUSSOIR, ROUGE	RAL 2002	1

Figur 4 **697**, Schneidblock, Streifenschnitt
figure 4 **697**, cutting head, strip cut
figure 4 **697**, bloc de coupe, coupe en bandes
NR./NO.: 697_E_M04

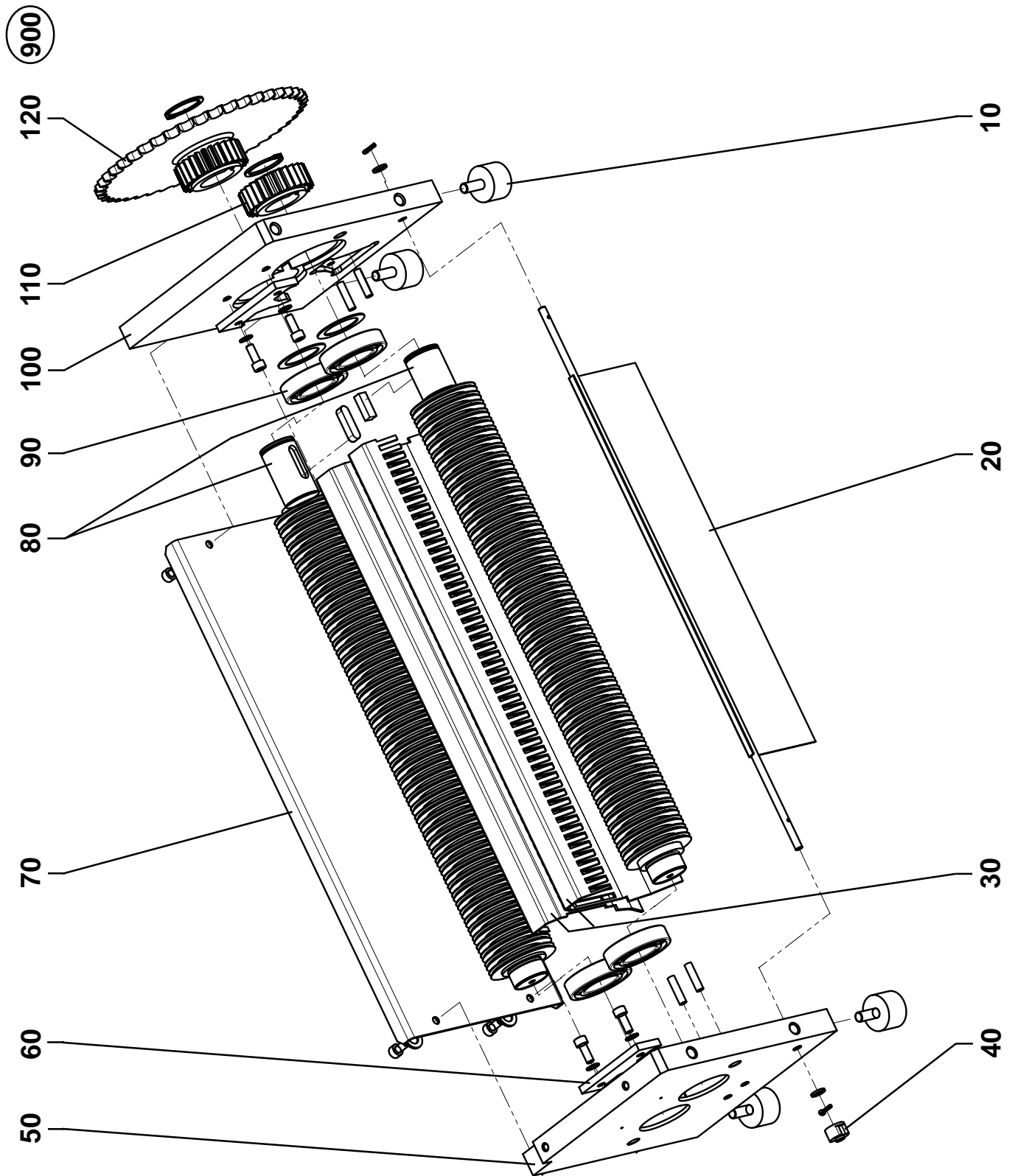


Tabelle 4 **697, Schneidblock, Streifenschnitt**
table 4 **697, cutting head, strip cut**
tableau 4 **697, bloc de coupe, coupe en bandes**
NR./NO.: ET697-M04

POS	TEILE-NR ORDER-NO ORDRE-NO	BENENNUNG	DESCRIPTION	DESIGNATION	AUSFÜHRUNG/GRÖSSE REMARK/SIZE REMARQUE/DIMENSION	STK QTY QTE
10	85828	GUMMI-METALLBUFFER	RUBBER-METAL BUFFER	BUTOIR EN CAOUTCHOUC-METAL	B20x30 M8	4
20	85827	SCHALTKLAPPE	SWITCHING FLAP	VOLET D'INTERRUPTEUR		1
30	85838	ABSTREIFER	CAM	PEIGNE	3,8mm	2
30	85842	ABSTREIFER	CAM	PEIGNE	5,8mm	2
40	74858	SCHALTNocken KPL.	TRIP CAM, CPL.	CAME DE CONTACTEUR, CPL.		1
50	85814	LAGERPLATTE, RECHTS	BEARING PLATE, RIGHT	PLAQUE D'APPUI, DROITE		1
60	85843	EINLASSKEIL	SHAPED PIECE	PIECE FACONNEE		2
70	85826	FRONTBLECH	COVERING, FRONT	TOLE DE PROTECTION, AVANT		1
80	85835	SCHNEIDWALZENPAAR	SET OF CUTTING CYLINDERS	CYLINDRES DE COUPE	3,8mm	1
80	85839	SCHNEIDWALZENPAAR	SET OF CUTTING CYLINDERS	CYLINDRES DE COUPE	5,8mm	1
90	9996006	KUGELLAGER	BALL BEARING	ROULEMENT A BILLES	6006/2RSR	4
100	85815	LAGERPLATTE, LINKS	BEARING PLATE, LEFT	PLAQUE D'APPUI, GAUCHE		1
110	4911110	SYNCHRONRAD	SYNCHRONIZING WHEEL	ROUE POUR SYNCHRONISATION	Z=27, M=2	1
120	85848	KETTENRAD	CHAIN WHEEL	ROUE DENTEE	1/2"x5/16", Z=45/27, M=2	1
900	86083	SCHNEIDBLOCK KPL.	CUTTING HEAD CPL.	BLOC DE COUPE CPL.	3,8mm	1
900	86084	SCHNEIDBLOCK KPL.	CUTTING HEAD CPL.	BLOC DE COUPE CPL.	5,8mm	1

Figur 5 **697**, Schneidblock, Cross-Cut CC
 figure 5 **697**, cutting head, cross-cut CC
 figure 5 **697**, bloc de coupe, coupe croisée CC
 NR./NO.: 697_E_M05

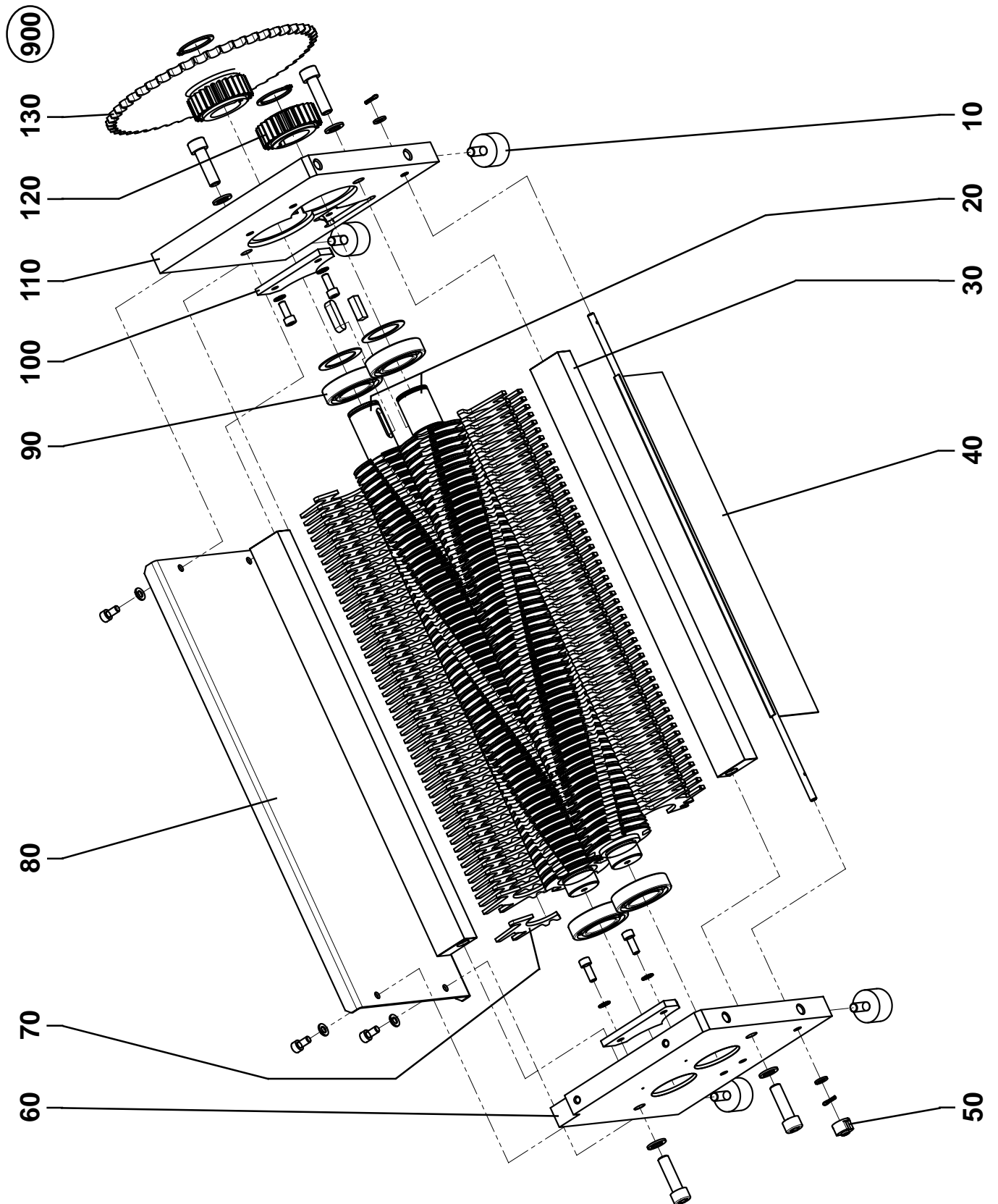


Tabelle 5 **697, Schneidblock, Cross-Cut CC**
table 5 **697, cutting head, cross-cut CC**
tableau 5 **697, bloc de coupe, coupe croisée CC**
NR./NO.: ET697-M05

POS	TEILE-NR ORDER-NO ORDRE-NO	BENENNUNG	DESCRIPTION	DESIGNATION	AUSFÜHRUNG/GRÖSSE REMARK/SIZE REMARQUE/DIMENSION	STK QTY QTE
10	85828	GUMMI-METALLBUFFER	RUBBER-METAL BUFFER	BUTOIR EN CAOUTCHOUC-METAL	B20x30 M8	4
20	85817	SCHNEIDWALZENPAAR	SET OF CUTTING CYLINDERS	CYLINDRES DE COUPE	4x46mm	1
20	85850	SCHNEIDWALZENPAAR	SET OF CUTTING CYLINDERS	CYLINDRES DE COUPE	1,9x15mm	1
30	85821	RÄUMERSTANGE	ROD FOR CAM	BARRE POUR PEIGNE		2
40	85827	SCHALTKLAPPE	SWITCHING FLAP	VOLET D'INTERRUPTEUR		1
50	74858	SCHALTNocken KPL.	TRIP CAM, CPL.	CAME DE CONTACTEUR, CPL.		1
60	85814	LAGERPLATTE, RECHTS	BEARING PLATE, RIGHT	PLAQUE D'APPUI, DROITE		1
70	85820	RÄUMER	CAM	PEIGNE	4x46mm, 3mm	105
70	85853	RÄUMER	CAM	PEIGNE	1,9x15mm, 1,5mm	212
80	85826	FRONTBLECH	COVERING, FRONT	TOLE DE PROTECTION, AVANT		1
90	9996006	KUGELLAGER	BALL BEARING	ROULEMENT A BILLES	6006/2RSR	4
100	85816	EINLASSKEIL	SHAPED PIECE	PIECE FACONNEE		2
110	85815	LAGERPLATTE, LINKS	BEARING PLATE, LEFT	PLAQUE D'APPUI, GAUCHE		1
120	4911110	SYNCHRONRAD	SYNCHRONIZING WHEEL	ROUE POUR SYNCHRONISATION	Z=27, M=2	1
130	85823	KETTENRAD	CHAIN WHEEL	ROUE DENTEE	1/2"x5/16", Z=50/27, M=2	1
900	86086	SCHNEIDBLOCK KPL.	CUTTING HEAD CPL.	BLOC DE COUPE CPL.	4x46mm	1
900	86085	SCHNEIDBLOCK KPL.	CUTTING HEAD CPL.	BLOC DE COUPE CPL.	1,9x15mm	1

Figur 6 **697**, Schneidblock, Cross-Cut SF
figure 6 **697**, cutting head, cross-cut SF
figure 6 **697**, bloc de coupe, coupe croisée SF
NR./NO.: 697_E_M06

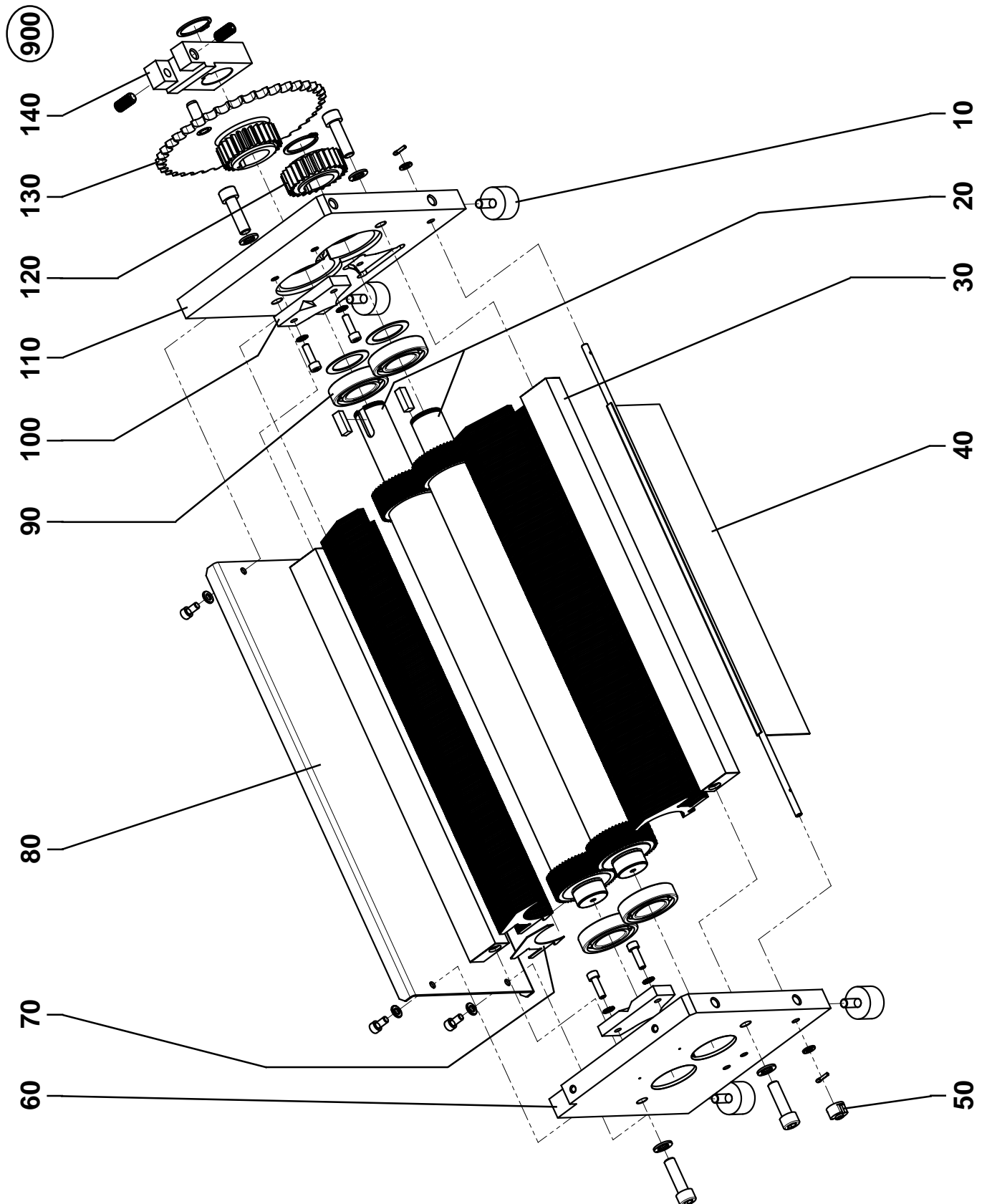


Tabelle 6 **697, Schneidblock, Cross-Cut SF**
table 6 **697, cutting head, cross-cut SF**
tableau 6 **697, bloc de coupe, coupe croisée SF**
NR./NO.: ET697-M06

POS	TEILE-NR ORDER-NO ORDRE-NO	BENENNUNG	DESCRIPTION	DESIGNATION	AUSFÜHRUNG/GRÖSSE REMARK/SIZE REMARQUE/DIMENSION	STK QTY QTE
10	85828	GUMMI-METALLBUFFER	RUBBER-METAL BUFFER	BUTOIR EN CAOUTCHOUC-METAL	B20x30 M8	4
20	85885	SCHNEIDWALZENPAAR	SET OF CUTTING CYLINDERS	CYLINDRES DE COUPE	0,8x4,5mm	1
30	85821	RÄUMERSTANGE	ROD FOR CAM	BARRE POUR PEIGNE		2
40	85827	SCHALTKLAPPE	SWITCHING FLAP	VOLET D'INTERRUPTEUR		1
50	74858	SCHALTNocken KPL.	TRIP CAM, CPL.	CAME DE CONTACTEUR, CPL.		1
60	85814	LAGERPLATTE, RECHTS	BEARING PLATE, RIGHT	PLAQUE D'APPUI, DROITE		1
70	85888	RÄUMER	CAM	PEIGNE	0,8x4,5mm, 0,7mm	457
80	85826	FRONTBLECH	COVERING, FRONT	TOLE DE PROTECTION, AVANT		1
90	9996006	KUGELLAGER	BALL BEARING	ROULEMENT A BILLES	6006/2RSR	4
100	85889	EINLASSKEIL	SHAPED PIECE	PIECE FACONNEE		2
110	85815	LAGERPLATTE, LINKS	BEARING PLATE, LEFT	PLAQUE D'APPUI, GAUCHE		1
120	4911110	SYNCHRONRAD	SYNCHRONIZING WHEEL	ROUE POUR SYNCHRONISATION	Z=27, M=2	1
130	86009	KETTENRAD	CHAIN WHEEL	ROUE DENTEE	1/2"x5/16", Z=40/27, M=2	1
140	86010	EINSTELLPRATZE	ADJUSTING PIECE	PIECE D'AJUSTAGE		1
900	86087	SCHNEIDBLOCK KPL.	CUTTING HEAD CPL.	BLOC DE COUPE CPL.	0,8x4,5mm	1
900	86155	SCHNEIDBLOCK KPL.	CUTTING HEAD CPL.	BLOC DE COUPE CPL.	0,8x4,5mm, 120/60	1

Figur 7 **697**, Motor komplett
figure 7 **697**, motor complete
figure 7 **697**, moteur complète
NR./NO.: 697_E_M07

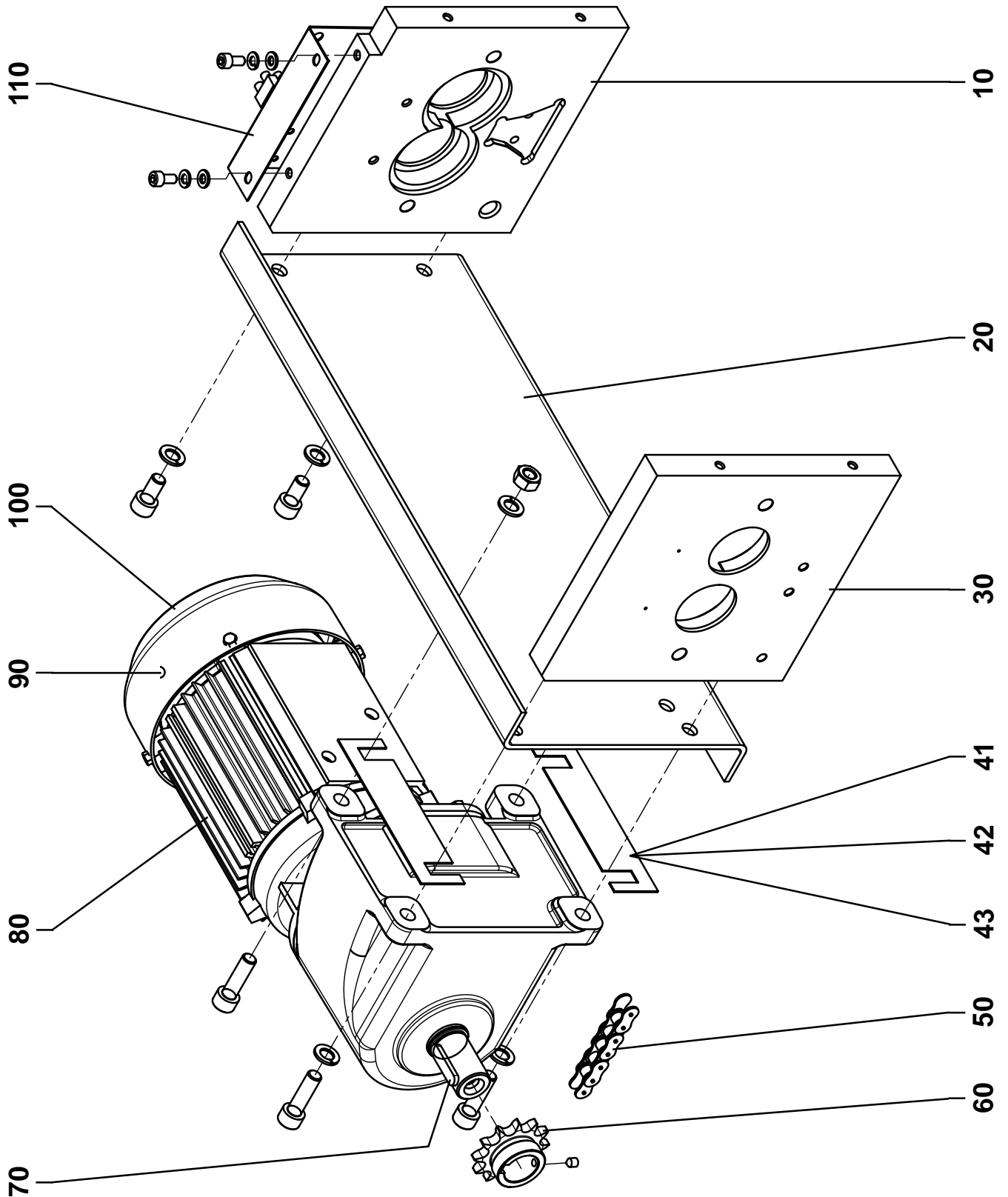


Tabelle 7 **697, Motor komplett**
table 7 **697, motor complete**
tableau 7 **697, moteur complète**
NR./NO.: ET697-M07

POS	TEILE-NR ORDER-NO ORDRE-NO	BENENNUNG	DESCRIPTION	DESIGNATION	AUSFÜHRUNG/GRÖSSE REMARK/SIZE REMARQUE/DIMENSION	STK QTY QTE
10	85814	LAGERPLATTE, RECHTS	BEARING PLATE, RIGHT	PLAQUE D'APPUI, DROITE		1
20	85822	MOTORSTUHL	FASTENING DEVICE FOR MOTOR	FIXATION DU MOTEUR		1
30	85815	LAGERPLATTE, LINKS	BEARING PLATE, LEFT	PLAQUE D'APPUI, GAUCHE		1
41	7810120	MOTORUNTERLAGE	BASE FOR MOTOR	BASE POUR MOTEUR	1mm, 3,8/5,8/1,9x15/4x46mm	2
42	0810440	MOTORUNTERLAGE	BASE FOR MOTOR	BASE POUR MOTEUR	2,5mm, 0,8x4,5mm	4
43	84573	MOTORUNTERLAGE	BASE FOR MOTOR	BASE POUR MOTEUR	1,5mm, 0,8x4,5mm	2
50	85849	KETTE MIT SCHLOSS, GL=66	CHAIN WITH JOINT, GL=66	CHAINE AVEC JOINT, GL=66	3,8mm/5,8mm, 1/2"x5/16"	1
50	0810140	KETTE MIT SCHLOSS, GL=69	CHAIN WITH JOINT, GL=69	CHAINE AVEC JOINT, GL=69	4x46mm/1,9x15mm, 1/2"x5/16"	1
50	4910310	KETTE MIT SCHLOSS, GL=64	CHAIN WITH JOINT, GL=64	CHAINE AVEC JOINT, GL=64	0,8x4,5mm, 1/2"x5/16"	1
60	0810160	KETTENRAD	CHAIN WHEEL	ROUE DENTEE	1/2"x5/16", Z=12	1
70	0810370	PASSFEDER	PARALLEL KEY	CHEVILLE D'AJUSTAGE		1
80	85824	MOTOR, 1,1KW, ABM	MOTOR, 1,1KW, ABM	MOTEUR, 1,1KW, ABM	230V/50HZ	1
80	86008	MOTOR, 1,1KW, ABM	MOTOR, 1,1KW, ABM	MOTEUR, 1,1KW, ABM	240V/50HZ	1
80	85954	MOTOR, 1,1KW, ABM	MOTOR, 1,1KW, ABM	MOTEUR, 1,1KW, ABM	115V/60HZ	1
80	85955	MOTOR, 1,1KW, ABM	MOTOR, 1,1KW, ABM	MOTEUR, 1,1KW, ABM	100V/50/60HZ	1
80	86128	MOTOR, 1,1KW, ABM	MOTOR, 1,1KW, ABM	MOTEUR, 1,1KW, ABM	220V/60HZ	1
90	2450420	LÜFTERFLÜGEL	FAN WING	AILETTE DE VENTILATEUR	1,1KW, ABM	1
100	9950028	LÜFTERHAUBE	FAN COVER	CAPOT DE VENTILATEUR	1,1KW, ABM	1
110	85833	PLATINENHALTER	FASTENING FOR PC-BOARD	FIXATION POUR PLATINE		1

Figur 8 **697, Steuerung**
figure 8 **697, control system**
figure 8 **697, commande électrique**
NR./NO.: 697_E_M08

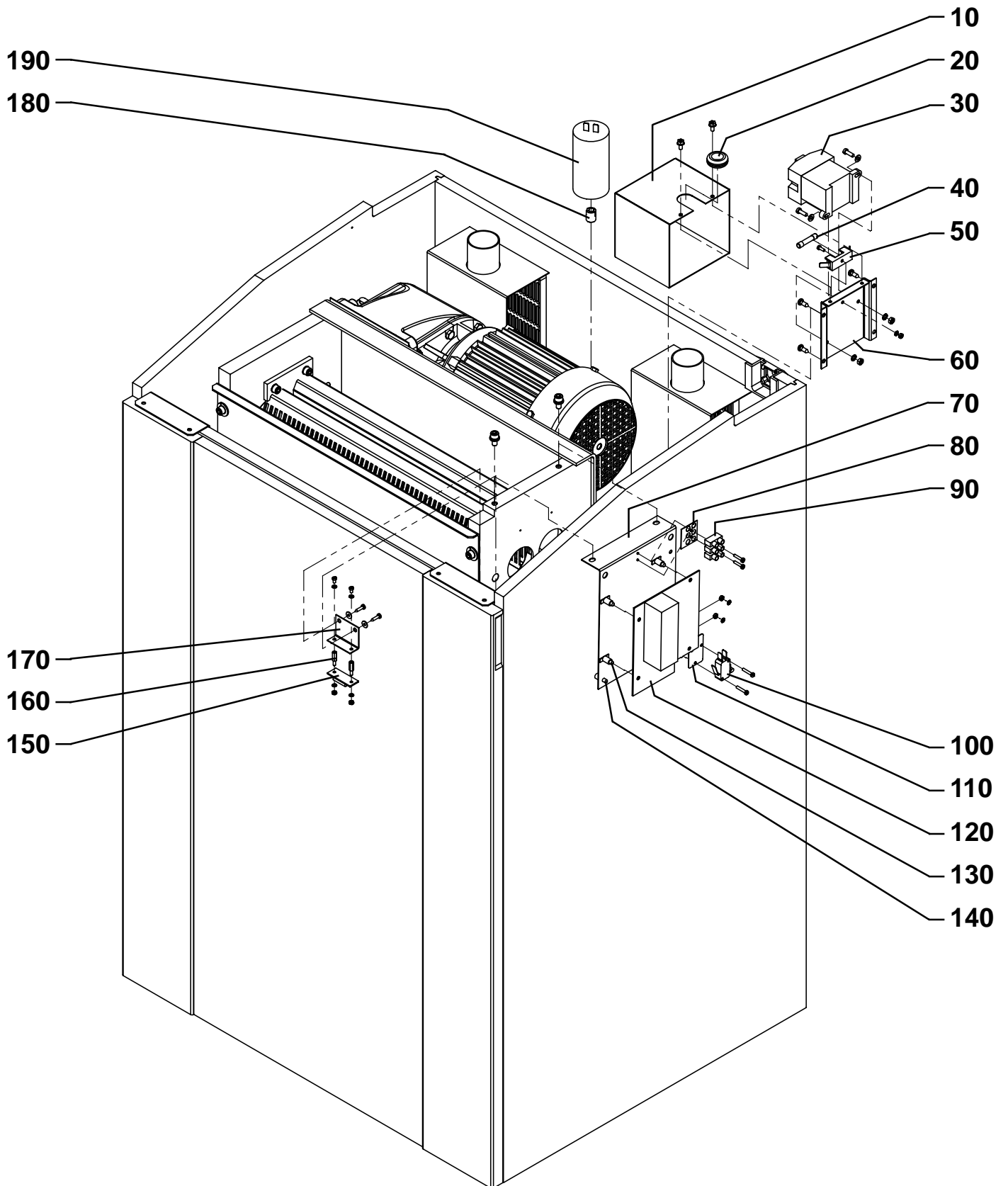


Tabelle 8 697, Steuerung
table 8 697, control system
tableau 8 697, commande électrique
NR./NO.: ET697-M08

POS	TEILE-NR ORDER-NO ORDRE-NO	BENENNUNG	DESCRIPTION	DESIGNATION	AUSFÜHRUNG/GRÖSSE REMARK/SIZE REMARQUE/DIMENSION	STK QTY QTE
10	81899	ABDECKHAUBE, SCHWARZ	COVER, BLACK	COUVERCLE, NOIR		1
20	9927070	KABELTÜLLE	CABLE BUSH	PASSE-CABLE	DA150-220-10 GUMMI	1
30	9915119	SCHÜTZ	CONTACTOR	CONTACTEUR	S1020 A230/2010, 230/50	1
30	9915114	SCHÜTZ	CONTACTOR	CONTACTEUR	S1020 A240/2010, 240/50	1
30	9915113	SCHÜTZ	CONTACTOR	CONTACTEUR	S1020 B110/2010, 120/60	1
30	9915116	SCHÜTZ	CONTACTOR	CONTACTEUR	S1020 A100/2010, 100/50/60	1
40	9928861	SICHERUNG	FUSE	FUSIBLE	2A, 6,3x20	1
50	9928860	SICHERUNGSHALTER	SUPPORT FOR FUSE	SUPPORT POUR FUSIBLE	6,3x20, 350329MA000	1
60	81900	HALTEBLECH	CLAMPING PLATE	TOLE DE SERRAGE		1
70	85833	PLATINENHALTER	FASTENING FOR PC-BOARD	FIXATION POUR PLATINE		1
80	9916430	ISOLIERUNTERLAGE	INSULATING BASE	BASE D'ISOLATION	LNPE	1
90	9928323	KLEMMLEISTE	TERMINAL STRIP	BORNIER	3-pol. 323HDS	1
100	9915069	ENDSCHALTER MIT ROLLE	LIMIT SWITCH	CONTACT DE FIN DE COURSE	D413C3RA	1
110	9916320	ISOLIERUNTERLAGE	INSULATING BASE	BASE D'ISOLATION	615-0029	1
120	9916296	LEITERPLATTE	PRINTED CIRCUIT BOARD	PLATINE CIRCUIT IMPRIME	230V/50Hz	1
120	9916297	LEITERPLATTE	PRINTED CIRCUIT BOARD	PLATINE CIRCUIT IMPRIME	240V/50Hz	1
120	9916298	LEITERPLATTE	PRINTED CIRCUIT BOARD	PLATINE CIRCUIT IMPRIME	120V/60Hz	1
120	9916299	LEITERPLATTE	PRINTED CIRCUIT BOARD	PLATINE CIRCUIT IMPRIME	1000V/50/60Hz	1
130	9916390	DISTANZSTÜTZE	STAND OFF	BOULON DE DISTANCE	TYP1 12,7mm 3689	4
140	85834	DISTANZSTÜTZE	STAND OFF	BOULON DE DISTANCE	TYP3 12,7mm 3501680C	2
150	9916271	LEITERPLATTE (REEDSCHALTER)	PRINTED CIRCUIT BOARD	PLATINE CIRCUIT IMPRIME		1
160	9916127	DISTANZSTÜTZE	STAND OFF	BOULON DE DISTANCE	M3x12x5x8x8 MSNI	2
170	81693	WINKEL	ANGLE	EQUERRE		1
180	79356	GEWINDEEINSATZ	THREADED INSERT	BRIDGE VISSE	M8X15 302 080.16	1
180	79357	GEWINDEEINSATZ	THREADED INSERT	BRIDGE VISSE	M12X12 307 0120.16	1
190	9926580	KONDENSATOR	CAPACITOR	CONDENSATEUR	30µF, 230V+240V/50Hz	1
190	9926340	KONDENSATOR	CAPACITOR	CONDENSATEUR	60µF, 120V/60Hz	1
190	9926440	KONDENSATOR	CAPACITOR	CONDENSATEUR	120µF, 100V/50/60Hz	1

697, Schaltbild
697, wiring diagram
697, plan de montage

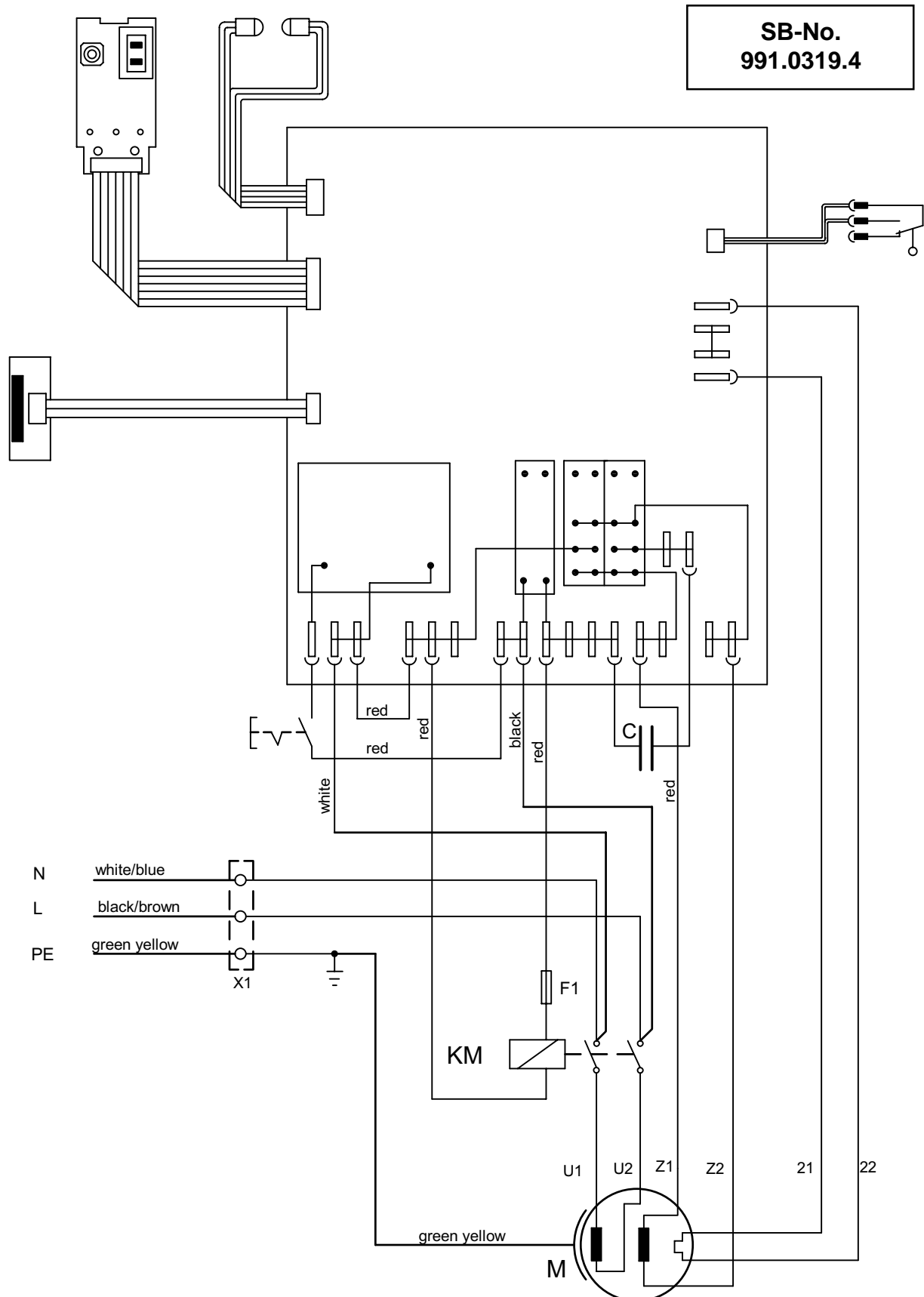


Tabelle 9 697, Auflistung nicht abgebildeter Teile
table 9 697, enumeration of non-illustrated parts
tableau 9 697, liste de pièces non-illustrées

NR./NO.: ET697-M99

POS	TEILE-NR ORDER-NO ORDRE-NO	BENENNUNG	DESCRIPTION	DESIGNATION	AUSFÜHRUNG/GRÖSSE REMARK/SIZE REMARQUE/DIMENSION	STK QTY QTE
10	99952	PLASTIKSACK	PLASTIC BAG	SAC PLASTIQUE	600x500x1000x0,05mm	5
20	99943	ÖFLÄSCHCHEN	LUBRICATION BOTTLE	FLACON D'HUILE SPECIALE	125 ml	1
30	85083	ÖFLÄSCHCHEN	LUBRICATION BOTTLE	FLACON D'HUILE SPECIALE	Whitaker WBBM'55	1
50	80981	AUFKLEBER "SCHNEIDWERK ÖLEN"	LABEL "LUBRICATION"	ETIQUETTE "HUILAGE"	MartinYale	1
60	86071	AUFKLEBER "SCHNEIDWERK ÖLEN"	LABEL "LUBRICATION"	ETIQUETTE "HUILAGE"	Neutral	1
70	85082	AUFKLEBER "WHITAKER SERVICE"	LABEL "WHITAKER SERVICE"	ETIQUETTE WHITAKER SERVICE"		1
80	9925850	NETZZULEITUNG "EURO"	INCOMMING FEEDER "EURO"	LIGNE D'ALIMENTATION "EURO"	3x1,5	1
90	9925840	NETZZULEITUNG "GB"	INCOMMING FEEDER "GB"	LIGNE D'ALIMENTATION "GB"	3x1,5	1
100	9925740	NETZZULEITUNG "USA"	INCOMMING FEEDER "USA"	LIGNE D'ALIMENTATION "USA"	3xAWG14, SJT	1
110	9925920	NETZZULEITUNG "AUS"	INCOMMING FEEDER "AUS"	LIGNE D'ALIMENTATION "AUS"	3x1,5 NYMHY	1
120	9928030	STECKER, CH	PLUG, CH	FICHE, CH	250V, 10A	1
130	78301	STECKER, ISRAEL	PLUG, ISRAEL	FICHE, ISRAEL		1
140	86088	FIX-LEITUNG, EURO	CABLE, EURO	CABLE, EURO	2x1,5mm, 800mm	1
150	86089	FIX-LEITUNG, USA	CABLE, USA	CABLE, USA	AWG14/2, 800mm	1
160	80911	KABELSCHELLE, SCHWARZ	CABLE CLAMP, BLACK	ATTACHE DE CABLE, NOIR	CX-13	1
170	9927550	KABELHALTERUNG	CABLE CLAMP	ATTACHE DE CABLE	30.320-2622-5000	3
180	9927730	BEFESTIGUNGSSOCKEL FÜR LITZE	HOLDING FOR WIRE	BASE DE FIXATION POUR FIL	TC823	2

ACHTUNG:

UM EINE KORREKTE ERLEDIGUNG IHRES AUFTRAGES ZU GEWÄHRLEISTEN, GEBEN SIE BITTE BEI BESTELLUNGEN VON ERSATZTEILEN STETS DIE KOMPLETTE TEILE-NR. (SIEHE TEILELISTEN), SOWIE DIE MASCHINEN-NR. DES BETREFFENDEN GERÄTES (BEFINDET SICH AUF DEM TYPENSCHILD) AN.

NOTE:

IN ORDER TO GUARANTEE A RAPID AND PROPER HANDLING OF YOUR ORDER PLEASE ALWAYS INDICATE THE COMPLETE PART NUMBER (SEE PARTS LISTS) ON YOUR SPARES ORDER. ALSO, PLEASE STATE THE SERIAL NUMBER OF THE CORRESPONDING MACHINE (PRINTED ON THE NAMEPLATE).

ATTENTION:

AFIN D'EXÉCUTER CORRECTEMENT ET RAPIDEMENT VOTRE COMMANDE NOUS VOUS DEMANDONS DE BIEN VOULOIR INDIQUER LA RÉFÉRENCE COMPLÈTE DES PIÈCES DÉTACHÉES (VOIR LISTE), AINSI QUE LA RÉFÉRENCE DE MACHINE DU MODÈLE EN QUESTION (MENTIONNÉ SUR LA PLAQUE D'IDENTIFICATION DE LA MACHINE).



MARTIN YALE
International

Quality Office and Graphics Products

Postfach / p.o.box 1420
D-88672 Markdorf / Germany

Tel.: +49(0)7544/60-0

Fax: +49(0)7544/60-248

E-mail: vertrieb@schleicher.de

Internet: www.martinyale.de



Dieses Papier ist aus 100% Altpapier ohne optische Aufheller hergestellt

This paper made from 100% unbleached recycled paper

Papier recyclable à 100%