

Typ/Type/Type: **679**

**Ersatzteilliste**  
**Spare parts list**  
**Liste de pièces détachées**

1. geänderte Auflage 09/03  
1 st alteration 09/03  
1 ére modification 09/03



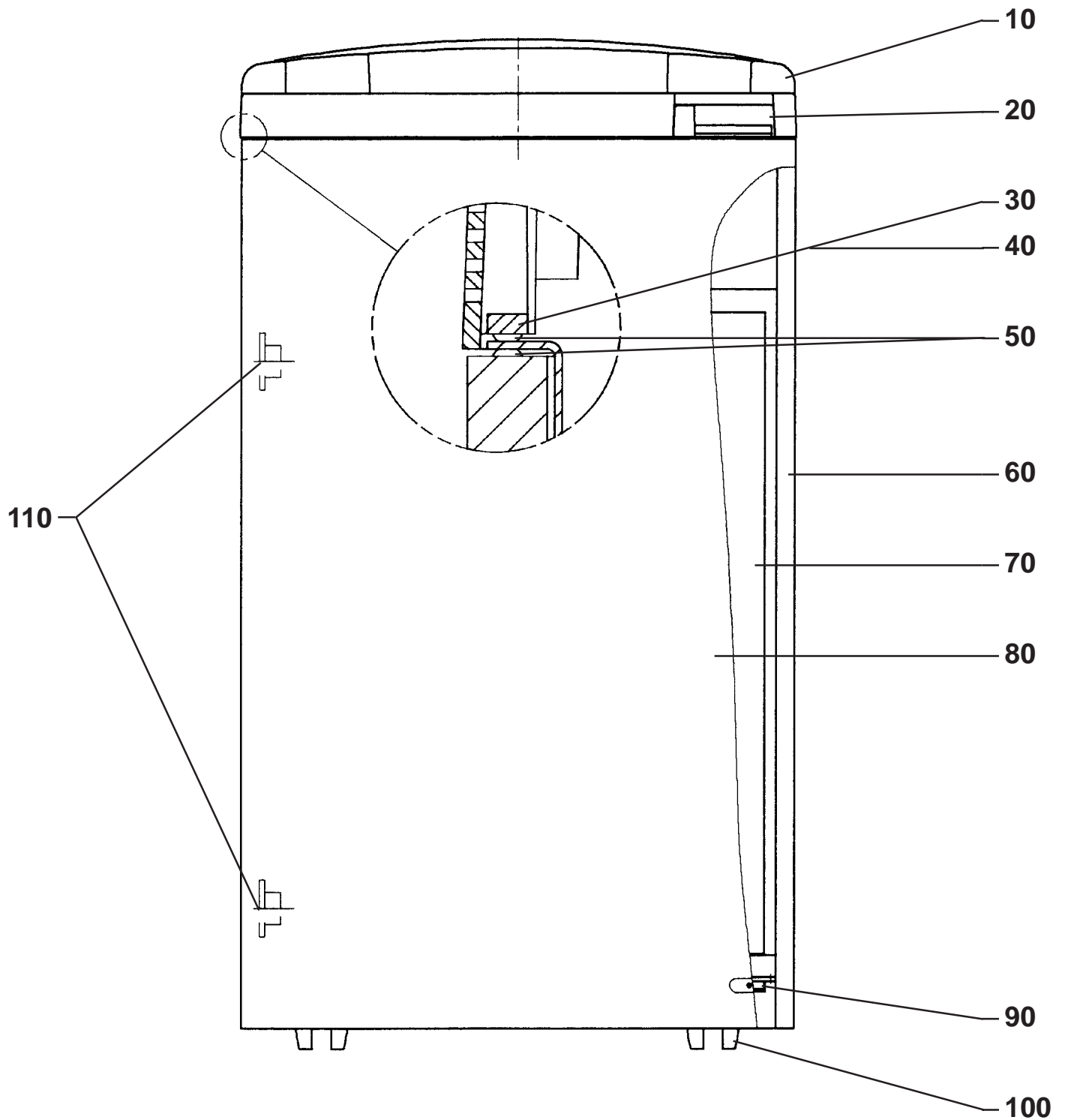
# INHALTSÜBERSICHT / INDEX / TABLES DES MATIÈRES

SEITE    BENENNUNG DER ZEICHNUNGEN / TEILELISTEN  
 PAGE    DESIGNATION OF THE DRAWINGS / PARTS LISTS  
 PAGE    LEGENDE DES PLANS TECHNIQUES / LISTES DE PIÈCES DÉTACHÉES

<b>3</b>		<b>Inhaltsübersicht / index / tables des matières</b>
<b>4/5</b>	<b>Fig / Tab: 1</b>	<u>679</u> , Gerät kpl., Vorderansicht <u>679</u> , machine complete, front view <u>679</u> , machine complète, vue de face <b>NR./NO.:</b> <u>679_E_M01</u> // <u>ET679-M01</u>
<b>6/7</b>	<b>Fig / Tab: 2</b>	<u>679</u> , Schneidblock, Streifenschnitt, Draufsicht <u>679</u> , cutting head, strip cut, top view <u>679</u> , bloc de coupe, coupe en bandes, vue d'en haut <b>NR./NO.:</b> <u>679_E_M02</u> // <u>ET679-M02</u>
<b>8/9</b>	<b>Fig / Tab: 3</b>	<u>679</u> , Schneidblock, Cross-Cut, Draufsicht <u>679</u> , cutting head, cross-cut, top view <u>679</u> , bloc de coupe, coupe croisée, vue d'en haut <b>NR./NO.:</b> <u>679_E_M03</u> // <u>ET679-M03</u>
<b>10/11</b>	<b>Fig / Tab: 4</b>	<u>679</u> , Schneidblock, Streifenschnitt, Seitenansicht im Schnitt <u>679</u> , cutting head, strip cut, side view, section <u>679</u> , bloc de coupe, coupe en bandes, vue de côté, section <b>NR./NO.:</b> <u>679_E_M04</u> // <u>ET679-M04</u>
<b>12/13</b>	<b>Fig / Tab: 5</b>	<u>679</u> , Schneidblock, Cross-Cut, Seitenansicht im Schnitt <u>679</u> , cutting head, cross-cut, side view, section <u>679</u> , bloc de coupe, coupe croisée, vue de côté, section <b>NR./NO.:</b> <u>679_E_M05</u> // <u>ET679-M05</u>
<b>14/15</b>	<b>Fig / Tab: 6</b>	<u>679</u> , Steuerung <u>679</u> , control system <u>679</u> , commande électrique, vue de côté <b>NR./NO.:</b> <u>679_E_M06</u> // <u>ET679-M06</u>
<b>16</b>	<b>Fig</b>	--- <u>679</u> , Schaltbild, S/CC/HS <u>679</u> , wiring diagram, S/CC/HS <u>679</u> , plan de montage, S/CC/HS
<b>17</b>	<b>Fig</b>	--- <u>679</u> , Schaltbild, MHS <u>679</u> , wiring diagram, MHS <u>679</u> , plan de montage, MHS
<b>18/19</b>	-----	
<b>20</b>	<b>Tab:</b>	<b>7</b> <u>679</u> , Auflistung nicht abgebildeter Teile <u>679</u> , enumeration of non-illustrated parts <u>679</u> , liste de pièces non-illustrées <b>NR./NO.:</b> <u>ET679-M99</u>

**Firmenanschrift / address / adresse**

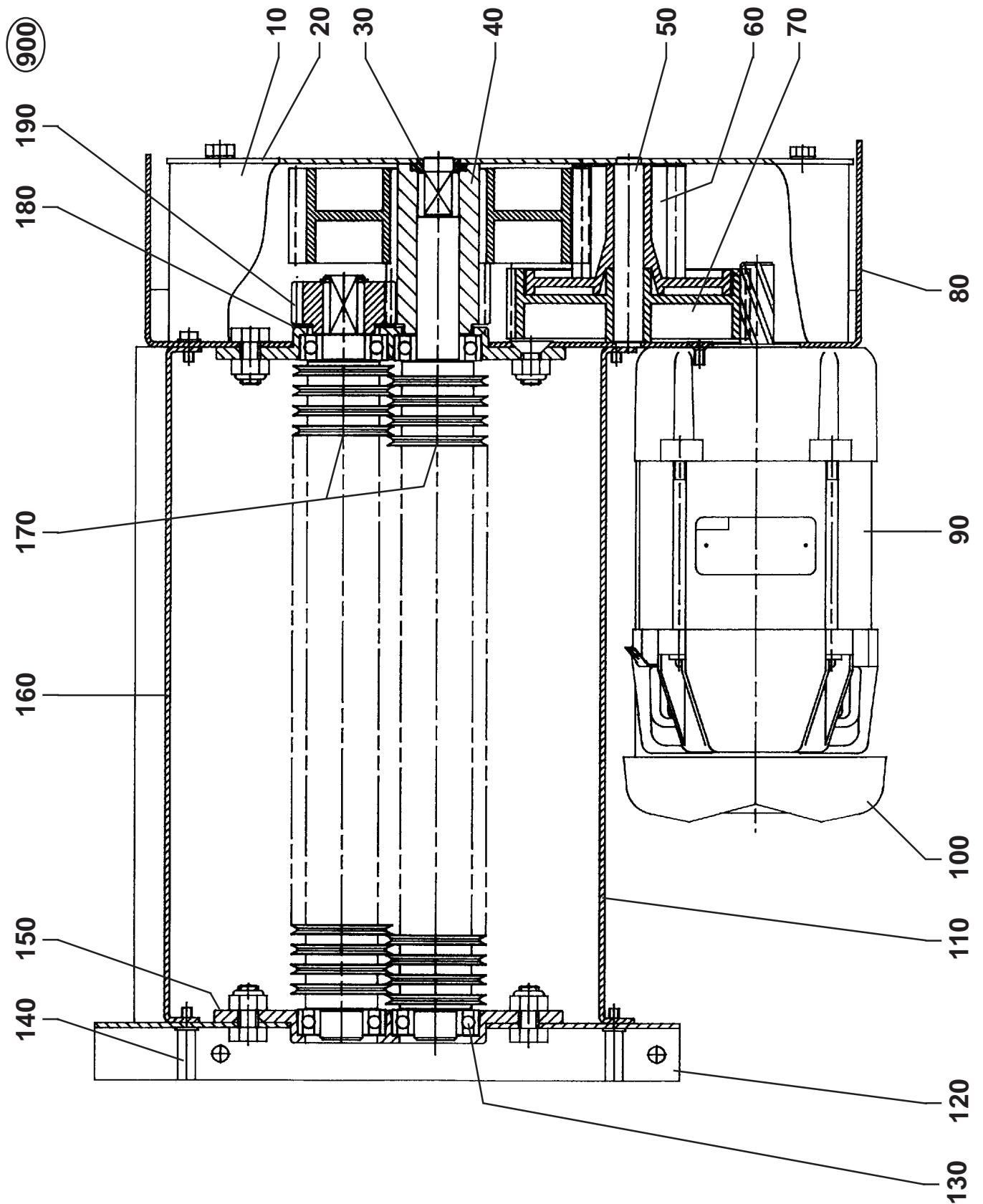
Figur 1 **679**, Gerät kpl., Vorderansicht  
figure 1 **679**, machine complete, front view  
figure 1 **679**, machine complète, vue de face  
NR./NO.: 679\_E\_M01



**Tabelle 1** **679, Gerät kpl., Vorderansicht**  
**table 1** **679, machine complete, front view**  
**tableau 1** **679, machine complète, vue de face**  
**NR./NO.:** ET679-M01

POS	TEILE-NR ORDER-NO ORDRE-NO	BENENNUNG	DESCRIPTION	DESIGNATION	AUSFÜHRUNG/GRÖSSE REMARK/SIZE REMARQUE/DIMENSION	STK QTY QTE
10	<b>82396</b>	GEHÄUSE-DECKEL KPL., SILBERGRAU (EINSCHL. DECKEL-EINSATZ)	HOUSING TOP CPL., SILVER GRAY (INCL. TOP INSET)	COUVERCLE CPL., GRIS ARGENT (COMPR. CASSIS POUR COUVERCLE)	"Intimus", S/CC/HS, RAL7035	1
10	<b>81663</b>	GEHÄUSE-DECKEL KPL., SILBERGRAU (EINSCHL. DECKEL-EINSATZ)	HOUSING TOP CPL., SILVER GRAY (INCL. TOP INSET)	COUVERCLE CPL., GRIS ARGENT (COMPR. CASSIS POUR COUVERCLE)	"Intimus", MHS, RAL7035	1
10	<b>82397</b>	GEHÄUSE-DECKEL KPL., HELLGRAU (EINSCHL. DECKEL-EINSATZ)	HOUSING TOP CPL., LIGHT GRAY (INCL. TOP INSET)	COUVERCLE CPL., GRIS CLAIR (COMPR. CASSIS POUR COUVERCLE)	"Taros", S/CC/HS, RAL7004	1
10	<b>81664</b>	GEHÄUSE-DECKEL KPL., HELLGRAU (EINSCHL. DECKEL-EINSATZ)	HOUSING TOP CPL., LIGHT GRAY (INCL. TOP INSET)	COUVERCLE CPL., GRIS CLAIR (COMPR. CASSIS POUR COUVERCLE)	"Taros", MHS, RAL7004	1
10	<b>82398</b>	GEHÄUSE-DECKEL KPL., HELLGRAU (EINSCHL. DECKEL-EINSATZ)	HOUSING TOP CPL., LIGHT GRAY (INCL. TOP INSET)	COUVERCLE CPL., GRIS CLAIR (COMPR. CASSIS POUR COUVERCLE)	"Olympia", S/C/CF, RAL7004	1
10	<b>81665</b>	GEHÄUSE-DECKEL KPL., HELLGRAU (EINSCHL. DECKEL-EINSATZ)	HOUSING TOP CPL., LIGHT GRAY (INCL. TOP INSET)	COUVERCLE CPL., GRIS CLAIR (COMPR. CASSIS POUR COUVERCLE)	"Olympia", MC, RAL7004	1
20	<b>80611</b>	GRIFF KPL., GRAU (EINSCHL. MAGNET)	HANDLE CPL., GRAY (INCL. MAGNET)	POIGNEE CPL., GRIS (COMPR. MAGNET)	RAL 7043	1
30	<b>77781</b>	AUSSTEIFUNG	STIFFENING	RENFORCEMENT		2
40	<b>81268</b>	LEISTE	STRIP	LISTEAU		2
50	<b>9927580</b>	ANSCHLAGPUFFER	LIMIT BUFFER	RESSORT DU BUTOIR	SJ 5019	12
60	<b>80389</b>	GEHÄUSE-UNTERTEIL KPL., SILBERGRAU (EINSCHL. TÜR KPL., LENKROLLEN UND MAGNETVERSCHLUSS)	HOUSING BASE, CPL., SILVER GRAY (INCL. DOOR CPL., CASTERS AND MAGNETIC LOCK)	CARROSSERIE DESSOUS, CPL., GRIS ARGENT (COMPR. PORTE CPL., ROULETTES ET VERROUILLAGE MAGNÉTIQUE)	RAL7035	1
70	<b>80538</b>	AUFFANGBEHÄLTER, WEISS	RECEPTACLE, WHITE	RECIPIENT, BLANC	430x340x575mm	1
80	<b>80380</b>	TÜR KPL., SILBERGRAU (EINSCHL. GRIFF KPL.)	DOOR CPL., SILVER GRAY (INCL. HANDLE CPL.)	PORTE CPL., GRIS ARGENT (COMPR. POIGNEE CPL.)	RAL7035	1
90	<b>9929620</b>	MAGNETVERSCHLUSS	MAGNETIC LOCK	VERROUILLAGE MAGNÉTIQUE		1
100	<b>80733</b>	LENKROLLE (DOPPELROLLE)	CASTER	ROULETTE PIVOTANTE	DRKA 50/0	4
110	<b>80734</b>	TÜRBESCHLAG KPL.	DOOR HINGE CPL.	CHARNIERE, CPL.	342.24.550	2

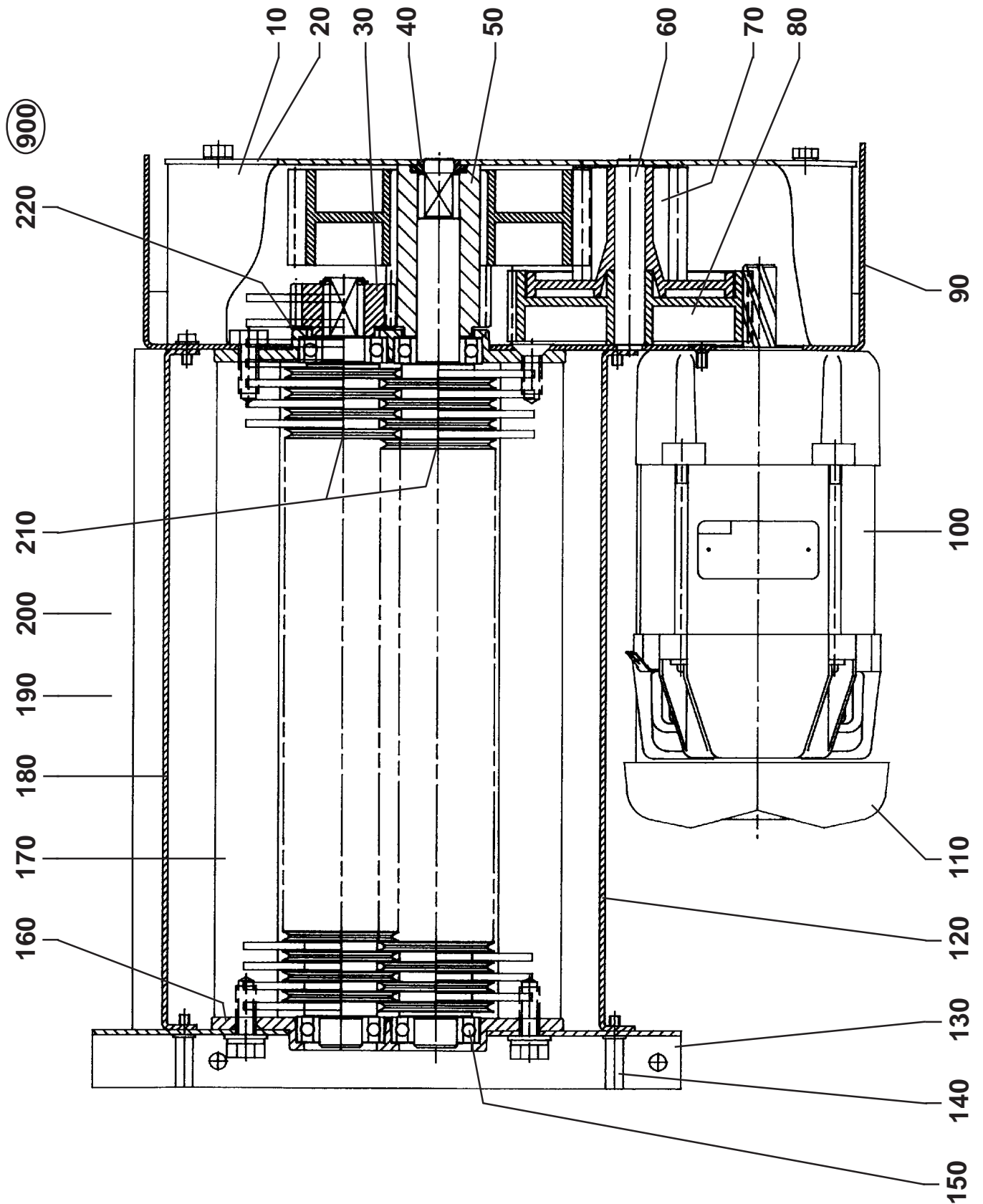
Figur 2 679, Schneidblock, Streifenschnitt, Draufsicht  
 figure 2 679, cutting head, strip cut, top view  
 figure 2 679, bloc de coupe, coupe en bandes, vue d'en haut  
 NR./NO.: 679\_E\_M02



**Tabelle 2** **679, Schneidblock, Streifenschnitt, Draufsicht**  
**table 2** **679, cutting head, strip cut, top view**  
**tableau 2** **679, bloc de coupe, coupe en bandes, vue d'en haut**  
**NR./NO.:** ET679-M02

POS	TEILE-NR ORDER-NO ORDRE-NO	BENENNUNG	DESCRIPTION	DESIGNATION	AUSFÜHRUNG/GRÖSSE REMARK/SIZE REMARQUE/DIMENSION	STK QTY QTE
10	<b>79303</b>	GETRIEBEABDECKUNG	GEAR COVERING	COUVERTURE DE ROUAGE	ABS	1
20	<b>80245</b>	GETRIEBEPLATTE	GEAR PLATE	PLAQUE DE ROUAGE		1
30	<b>77855</b>	LAGER	PLAIN BEARING	PALIER LISSE		1
40	<b>79384</b>	SYNCHRONRAD KPL.	SYNCHRONIZING WHEEL	ROUE DE SYNCHRONISATION	Z=42/19 M=2,5/2	1
50	<b>79087</b>	ACHSE	WHEEL SHAFT	ARBRE		1
60	<b>79296</b>	ZAHNRAD	GEAR WHEEL	ROUE DENTEE	Z=11 M=2,5	1
70	<b>79293</b>	ZAHNRAD	GEAR WHEEL	ROUE DENTEE	Z=54 M=1,5	1
80	<b>80247</b>	LAGERPLATTE, RECHTS	BEARING PLATE, RIGHT	PLAQUE D'APPUI, DROITE		1
90	<b>81878</b>	MOTOR KPL.	MOTOR CPL.	MOTEUR CPL.	1,1KW, ATB, 230V/50HZ, Z=5	1
90	<b>81879</b>	MOTOR KPL.	MOTOR CPL.	MOTEUR CPL.	1,1KW, ATB, 240V/50HZ, Z=5	1
90	<b>81880</b>	MOTOR KPL.	MOTOR CPL.	MOTEUR CPL.	1,1KW, ATB, 120V/60HZ, Z=5	1
90	<b>81881</b>	MOTOR KPL.	MOTOR CPL.	MOTEUR CPL.	1,1KW, ATB, 100V/50/60HZ, Z=5	1
90	<b>84156</b>	MOTOR KPL.	MOTOR CPL.	MOTEUR CPL.	1,1KW, ATB, 220V/60HZ, Z=5	1
100	<b>79990</b>	LÜFTERFLÜGEL	FAN WING	AILETTE DE VENTILATEUR	ATB	1
110	<b>80249</b>	ABDECKBLECH VORNE	COVERING, FRONT	TOLE DE PROTECTION, AVANT		1
120	<b>80246</b>	LAGERPLATTE, LINKS	BEARING PLATE, LEFT	PLAQUE D'APPUI, GAUCHE		1
130	<b>9990029</b>	KUGELLAGER	BALL BEARING	ROULEMENT A BILLES	6003 2RSR	4
140	<b>80407</b>	DISTANZBOLZEN	DISTANCE BOLT	BOULON DE DISTANCE	SW 7x20	3
150	<b>82258</b>	LAGERSTÜCK	PLAIN BEARING HALF LINER	COQUILLE DE COUSSINET LISSE		2
160	<b>80248</b>	ABDECKBLECH HINTEN	COVERING, REAR	TOLE DE PROTECTION, ARRIERE		1
170	<b>80253</b>	SCHNEIDWALZENPAAR	SET OF CUTTING CYLINDERS	CYLINDRES DE COUPE	3,8mm	1
170	<b>80256</b>	SCHNEIDWALZENPAAR	SET OF CUTTING CYLINDERS	CYLINDRES DE COUPE	5,8mm	1
180	<b>79627</b>	TELLERFEDER	CUP SPRING	RESSORT A DISQUES	92038101	2
190	<b>79094</b>	SYNCHRONRAD, KURZ	SYNCHRONIZING WHEEL, SHORT	ROUE POUR SYNCHRONISATION, COURT	Z=19 M=2	1
900	<b>80612</b>	SCHNEIDBLOCK KPL. MIT MOTOR	CUTTING HEAD CPL. WITH MOTOR	BLOC DE COUPE CPL. AVEC MOTEUR	3,8mm, 230V/50Hz	1
900	<b>80613</b>	SCHNEIDBLOCK KPL. MIT MOTOR	CUTTING HEAD CPL. WITH MOTOR	BLOC DE COUPE CPL. AVEC MOTEUR	3,8mm, 240V/50Hz	1
900	<b>80614</b>	SCHNEIDBLOCK KPL. MIT MOTOR	CUTTING HEAD CPL. WITH MOTOR	BLOC DE COUPE CPL. AVEC MOTEUR	3,8mm, 120V/60Hz	1
900	<b>80615</b>	SCHNEIDBLOCK KPL. MIT MOTOR	CUTTING HEAD CPL. WITH MOTOR	BLOC DE COUPE CPL. AVEC MOTEUR	3,8mm, 100V/50/60Hz	1
900	<b>80616</b>	SCHNEIDBLOCK KPL. MIT MOTOR	CUTTING HEAD CPL. WITH MOTOR	BLOC DE COUPE CPL. AVEC MOTEUR	5,8mm, 230V/50Hz	1
900	<b>80617</b>	SCHNEIDBLOCK KPL. MIT MOTOR	CUTTING HEAD CPL. WITH MOTOR	BLOC DE COUPE CPL. AVEC MOTEUR	5,8mm, 240V/50Hz	1
900	<b>80618</b>	SCHNEIDBLOCK KPL. MIT MOTOR	CUTTING HEAD CPL. WITH MOTOR	BLOC DE COUPE CPL. AVEC MOTEUR	5,8mm, 120V/60Hz	1
900	<b>80619</b>	SCHNEIDBLOCK KPL. MIT MOTOR	CUTTING HEAD CPL. WITH MOTOR	BLOC DE COUPE CPL. AVEC MOTEUR	5,8mm, 100V/50/60Hz	1

Figur 3 **679**, Schneidblock, Cross-Cut, Draufsicht  
 figure 3 **679**, cutting head, cross-cut, top view  
 figure 3 **679**, bloc de coupe, coupe croisée, vue d'en haut  
 NR./NO.: 679\_E\_M03

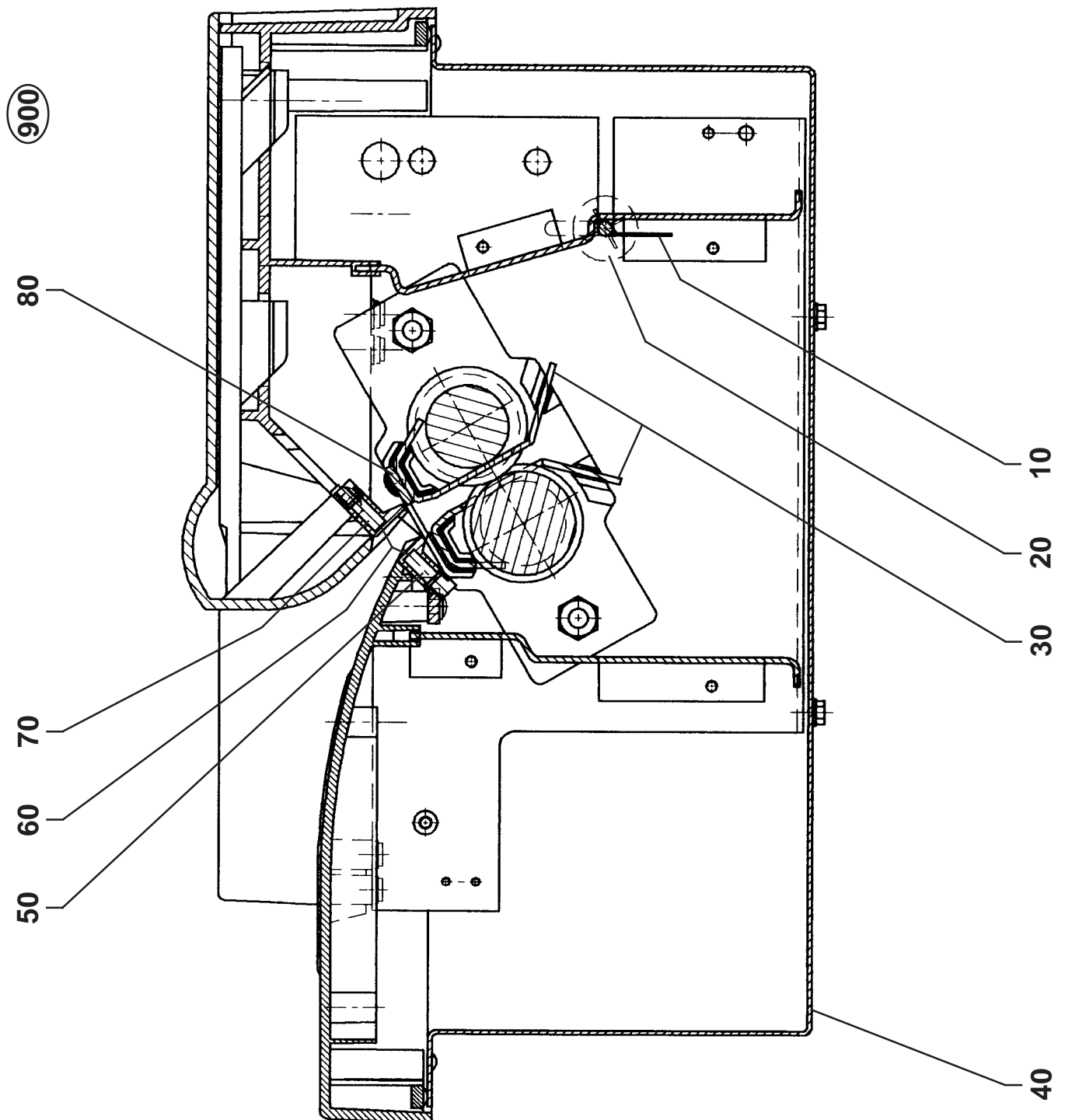




**Tabelle 3** **679, Schneidblock, Cross-Cut, Draufsicht**  
**table 3** **679, cutting head, cross-cut, top view**  
**tableau 3** **679, bloc de coupe, coupe croisée, vue d'en haut**  
**NR./NO.:** ET679-M03

POS	TEILE-NR ORDER-NO ORDRE-NO	BENENNUNG	DESCRIPTION	DESIGNATION	AUSFÜHRUNG/GRÖSSE REMARK/SIZE REMARQUE/DIMENSION	STK QTY QTE
10	<b>79303</b>	GETRIEBEABDECKUNG	GEAR COVERING	COUVERTURE DE ROUAGE	ABS	1
20	<b>80245</b>	GETRIEBEPLATTE	GEAR PLATE	PLAQUE DE ROUAGE		1
30	<b>79094</b>	SYNCHRONRAD, KURZ	SYNCHRONIZING WHEEL, SHORT	ROUE POUR SYNCHRONISATION, COURT	Z=19 M=2	1
40	<b>77855</b>	LAGER	PLAIN BEARING	PALIER LISSE	Universal	1
40	<b>80805</b>	LAGER	PLAIN BEARING	PALIER LISSE	0,8x12mm, 120/60 / 0,8x4,5mm	1
50	<b>79385</b>	SYNCHRONRAD KPL.	SYNCHRONIZING WHEEL	ROUE DE SYNCHRONISATION	Z=50/19 M=2,5/2	1
60	<b>79087</b>	ACHSE	WHEEL SHAFT	ARBRE		1
70	<b>79296</b>	ZAHNRAD	GEAR WHEEL	ROUE DENTEE	Z=11 M=2,5	1
80	<b>79293</b>	ZAHNRAD	GEAR WHEEL	ROUE DENTEE	Z=54 M=1,5	1
90	<b>80247</b>	LAGERPLATTE, RECHTS	BEARING PLATE, RIGHT	PLAQUE D'APPUI, DROITE		1
100	<b>81878</b>	MOTOR KPL.	MOTOR CPL.	MOTEUR CPL.	1,1KW, ATB, 230V/50HZ, Z=5	1
100	<b>83542</b>	MOTOR KPL. (nur 0,8x4,5mm)	MOTOR CPL. (only 0.8x4.5mm)	MOTEUR CPL. (seulement 0,8x4,5mm)	1,5KW, ATB, 230V/50HZ, Z=5	1
100	<b>81879</b>	MOTOR KPL.	MOTOR CPL.	MOTEUR CPL.	1,1KW, ATB, 240V/50HZ, Z=5	1
100	<b>83557</b>	MOTOR KPL. (nur 0,8x4,5mm)	MOTOR CPL. (only 0.8x4.5mm)	MOTEUR CPL. (seulement 0,8x4,5mm)	1,5KW, ATB, 240V/50HZ, Z=5	1
100	<b>81880</b>	MOTOR KPL.	MOTOR CPL.	MOTEUR CPL.	1,1KW, ATB, 120V/60HZ, Z=5	1
100	<b>81886</b>	MOTOR KPL. (nur 0,8x12/4,5mm)	MOTOR CPL. (only 0.8x12/4.5mm)	MOTEUR CPL. (seulement 0,8x12/4,5mm)	1,5KW, ATB, 120V/60HZ, Z=5	1
100	<b>81881</b>	MOTOR KPL.	MOTOR CPL.	MOTEUR CPL.	1,1KW, ATB, 100V/50/60HZ, Z=5	1
100	<b>83772</b>	MOTOR KPL. (nur 0,8x4,5mm)	MOTOR CPL. (only 0.8x4.5mm)	MOTEUR CPL. (seulement 0,8x4,5mm)	1,5KW, ATB, 100V/50/60HZ, Z=5	1
100	<b>84156</b>	MOTOR KPL.	MOTOR CPL.	MOTEUR CPL.	1,1KW, ATB, 220V/60HZ, Z=5	1
110	<b>79990</b>	LÜFTERFLÜGEL	FAN WING	AILETTE DE VENTILATEUR	ATB	1
120	<b>80249</b>	ABDECKBLECH VORNE	COVERING, FRONT	TOLE DE PROTECTION, AVANT		1
130	<b>80246</b>	LAGERPLATTE, LINKS	BEARING PLATE, LEFT	PLAQUE D'APPUI, GAUCHE		1
140	<b>80407</b>	DISTANZBOLZEN	DISTANCE BOLT	BOULON DE DISTANCE	SW 7x20	3
150	<b>9990029</b>	KUGELLAGER	BALL BEARING	ROULEMENT A BILLES	6003 2RSR	4
160	<b>82259</b>	LAGERSTÜCK	PLAIN BEARING HALF LINER	COQUILLE DE COUSSINET LISSE		2
170	<b>80243</b>	RÄUMERSTANGE	ROD FOR CAM	BARRE POUR PEIGNE		2
180	<b>80248</b>	ABDECKBLECH HINTEN	COVERING, REAR	TOLE DE PROTECTION, ARRIERE		1
190	<b>84612</b>	STAUBLECH MOTOR	PROTECTION PLATE, MOTOR	TOLE DE PROTECTION, MOTEUR	0,8x4,5mm	1
200	<b>84613</b>	STAUBLECH HINTEN	PROTECTION PLATE, REAR	TOLE DE PROTECTION, ARRIER	0,8x4,5mm	1
210	<b>80703</b>	SCHNEIDWALZENPAAR	SET OF CUTTING CYLINDERS	CYLINDRES DE COUPE	3,8x24mm	1
210	<b>85353</b>	SCHNEIDWALZENPAAR	SET OF CUTTING CYLINDERS	CYLINDRES DE COUPE	3,8x36mm	1
210	<b>80270</b>	SCHNEIDWALZENPAAR	SET OF CUTTING CYLINDERS	CYLINDRES DE COUPE	1,9x15mm	1
210	<b>80273</b>	SCHNEIDWALZENPAAR	SET OF CUTTING CYLINDERS	CYLINDRES DE COUPE	0,8x12mm	1
210	<b>84476</b>	SCHNEIDWALZENPAAR	SET OF CUTTING CYLINDERS	CYLINDRES DE COUPE	0,8x4,5mm	1
220	<b>79627</b>	TELLERFEDER	CUP SPRING	RESSORT A DISQUES	92038101 (nicht/no 0,8x4,5mm)	2
900	<b>80620</b>	SCHNEIDBLOCK KPL. MIT MOTOR	CUTTING HEAD CPL. WITH MOTOR	BLOC DE COUPE CPL. AVEC MOTEUR	3,8x24mm, 230V/50Hz	1
900	<b>80621</b>	SCHNEIDBLOCK KPL. MIT MOTOR	CUTTING HEAD CPL. WITH MOTOR	BLOC DE COUPE CPL. AVEC MOTEUR	3,8x24mm, 240V/50Hz	1
900	<b>80622</b>	SCHNEIDBLOCK KPL. MIT MOTOR	CUTTING HEAD CPL. WITH MOTOR	BLOC DE COUPE CPL. AVEC MOTEUR	3,8x24mm, 120V/60Hz	1
900	<b>80623</b>	SCHNEIDBLOCK KPL. MIT MOTOR	CUTTING HEAD CPL. WITH MOTOR	BLOC DE COUPE CPL. AVEC MOTEUR	3,8x24mm, 100V/50/60Hz	1
900	<b>85873</b>	SCHNEIDBLOCK KPL. MIT MOTOR	CUTTING HEAD CPL. WITH MOTOR	BLOC DE COUPE CPL. AVEC MOTEUR	3,8x36mm, 230V/50Hz	1
900	<b>85874</b>	SCHNEIDBLOCK KPL. MIT MOTOR	CUTTING HEAD CPL. WITH MOTOR	BLOC DE COUPE CPL. AVEC MOTEUR	3,8x36mm, 240V/50Hz	1
900	<b>85875</b>	SCHNEIDBLOCK KPL. MIT MOTOR	CUTTING HEAD CPL. WITH MOTOR	BLOC DE COUPE CPL. AVEC MOTEUR	3,8x36mm, 120V/60Hz	1
900	<b>85876</b>	SCHNEIDBLOCK KPL. MIT MOTOR	CUTTING HEAD CPL. WITH MOTOR	BLOC DE COUPE CPL. AVEC MOTEUR	3,8x36mm, 100V/50/60Hz	1
900	<b>80624</b>	SCHNEIDBLOCK KPL. MIT MOTOR	CUTTING HEAD CPL. WITH MOTOR	BLOC DE COUPE CPL. AVEC MOTEUR	1,9x15mm, 230V/50Hz	1
900	<b>80625</b>	SCHNEIDBLOCK KPL. MIT MOTOR	CUTTING HEAD CPL. WITH MOTOR	BLOC DE COUPE CPL. AVEC MOTEUR	1,9x15mm, 240V/50Hz	1
900	<b>80626</b>	SCHNEIDBLOCK KPL. MIT MOTOR	CUTTING HEAD CPL. WITH MOTOR	BLOC DE COUPE CPL. AVEC MOTEUR	1,9x15mm, 120V/60Hz	1
900	<b>80627</b>	SCHNEIDBLOCK KPL. MIT MOTOR	CUTTING HEAD CPL. WITH MOTOR	BLOC DE COUPE CPL. AVEC MOTEUR	1,9x15mm, 100V/50/60Hz	1
900	<b>80628</b>	SCHNEIDBLOCK KPL. MIT MOTOR	CUTTING HEAD CPL. WITH MOTOR	BLOC DE COUPE CPL. AVEC MOTEUR	0,8x12mm, 230V/50Hz	1
900	<b>80629</b>	SCHNEIDBLOCK KPL. MIT MOTOR	CUTTING HEAD CPL. WITH MOTOR	BLOC DE COUPE CPL. AVEC MOTEUR	0,8x12mm, 240V/50Hz	1
900	<b>80630</b>	SCHNEIDBLOCK KPL. MIT MOTOR	CUTTING HEAD CPL. WITH MOTOR	BLOC DE COUPE CPL. AVEC MOTEUR	0,8x12mm, 120V/60Hz	1
900	<b>80631</b>	SCHNEIDBLOCK KPL. MIT MOTOR	CUTTING HEAD CPL. WITH MOTOR	BLOC DE COUPE CPL. AVEC MOTEUR	0,8x12mm, 100V/50/60Hz	1
900	<b>84902</b>	SCHNEIDBLOCK KPL. MIT MOTOR	CUTTING HEAD CPL. WITH MOTOR	BLOC DE COUPE CPL. AVEC MOTEUR	0,8x4,5mm, 230V/50Hz	1
900	<b>84903</b>	SCHNEIDBLOCK KPL. MIT MOTOR	CUTTING HEAD CPL. WITH MOTOR	BLOC DE COUPE CPL. AVEC MOTEUR	0,8x4,5mm, 240V/50Hz	1
900	<b>84904</b>	SCHNEIDBLOCK KPL. MIT MOTOR	CUTTING HEAD CPL. WITH MOTOR	BLOC DE COUPE CPL. AVEC MOTEUR	0,8x4,5mm, 120V/60Hz	1
900	<b>84905</b>	SCHNEIDBLOCK KPL. MIT MOTOR	CUTTING HEAD CPL. WITH MOTOR	BLOC DE COUPE CPL. AVEC MOTEUR	0,8x4,5mm, 100V/50/60Hz	1

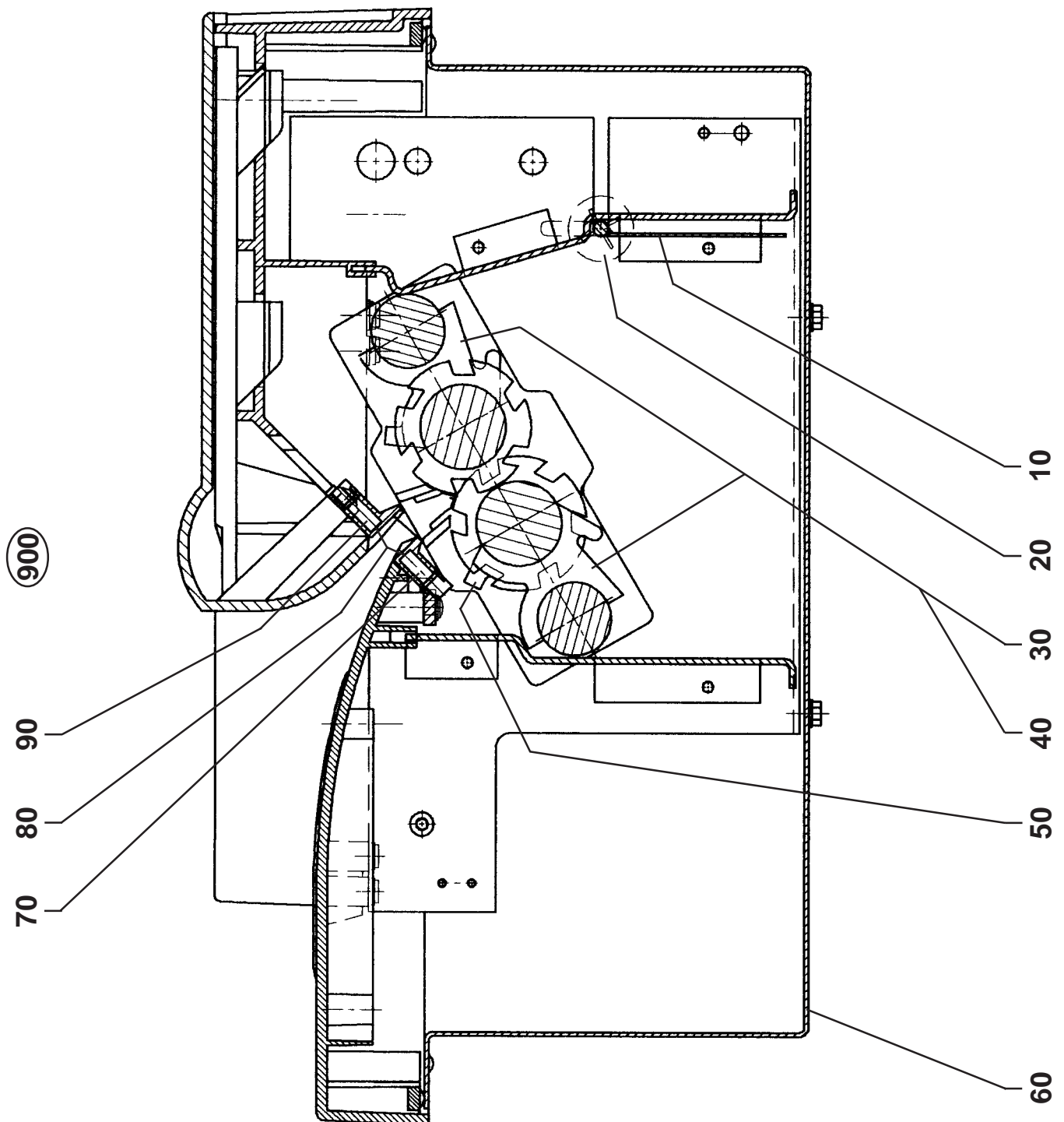
Figur 4 **679**. Schneidblock, Streifenschnitt, Seitenansicht im Schnitt  
figure 4 **679**. cutting head, strip cut, side view, section  
figure 4 **679**. bloc de coupe, coupe en bandes, vue de côté, section  
NR./NO.: 679\_E\_M04



**Tabelle 4** **679, Schneidblock, Streifenschnitt, Seitenansicht im Schnitt**  
**table 4** **679, cutting head, strip cut, side view, section**  
**tableau 4** **679, bloc de coupe, coupe en bandes, vue de côté, section**  
**NR./NO.:** ET679-M04

POS	TEILE-NR ORDER-NO ORDRE-NO	BENENNUNG	DESCRIPTION	DESIGNATION	AUSFÜHRUNG/GRÖSSE REMARK/SIZE REMARQUE/DIMENSION	STK QTY QTE
10	<b>80366</b>	SCHALTKLAPPE	SWITCHING FLAP	VOLET D'INTERRUPTEUR		1
20	<b>9927370</b>	DURCHFÜHRUNGSTÜLLE	PROTECTING SLEEVE	DOUILLE DE TRAVERSEE	HV1201B	2
30	<b>80257</b>	ABSTREIFER	COMB	PEIGNE	3,8mm	2
30	<b>80258</b>	ABSTREIFER	COMB	PEIGNE	5,8mm	2
40	<b>80291</b>	BODENWANNE	HOUSING BASE	CARROSSERIE		1
50	<b>80260</b>	LED-HALTERUNG, TEIL 2	LED-HOLDING DEVICE, PART 2	LED-FIXATION, PART 2	PVC transparent	1
60	<b>79465</b>	LICHTSCHRANKE KPL.	LIGHT BARRIER CPL.	BARRIERE LUMINEUSE CPL.		1
70	<b>80259</b>	LED-HALTERUNG, TEIL 1	LED-HOLDING DEVICE, PART 1	LED-FIXATION, PART 1	PVC transparent	1
80	<b>80244</b>	ZWISCHENLEISTE	INTERMEDIATE STRIP	LISTEAU INTERMEDIAIRE		1
900	<b>80632</b>	SCHNEIDBLOCK KPL.	CUTTING HEAD CPL.	BLOC DE COUPE CPL.	3,8mm	1
900	<b>80633</b>	SCHNEIDBLOCK KPL.	CUTTING HEAD CPL.	BLOC DE COUPE CPL.	5,8mm	1

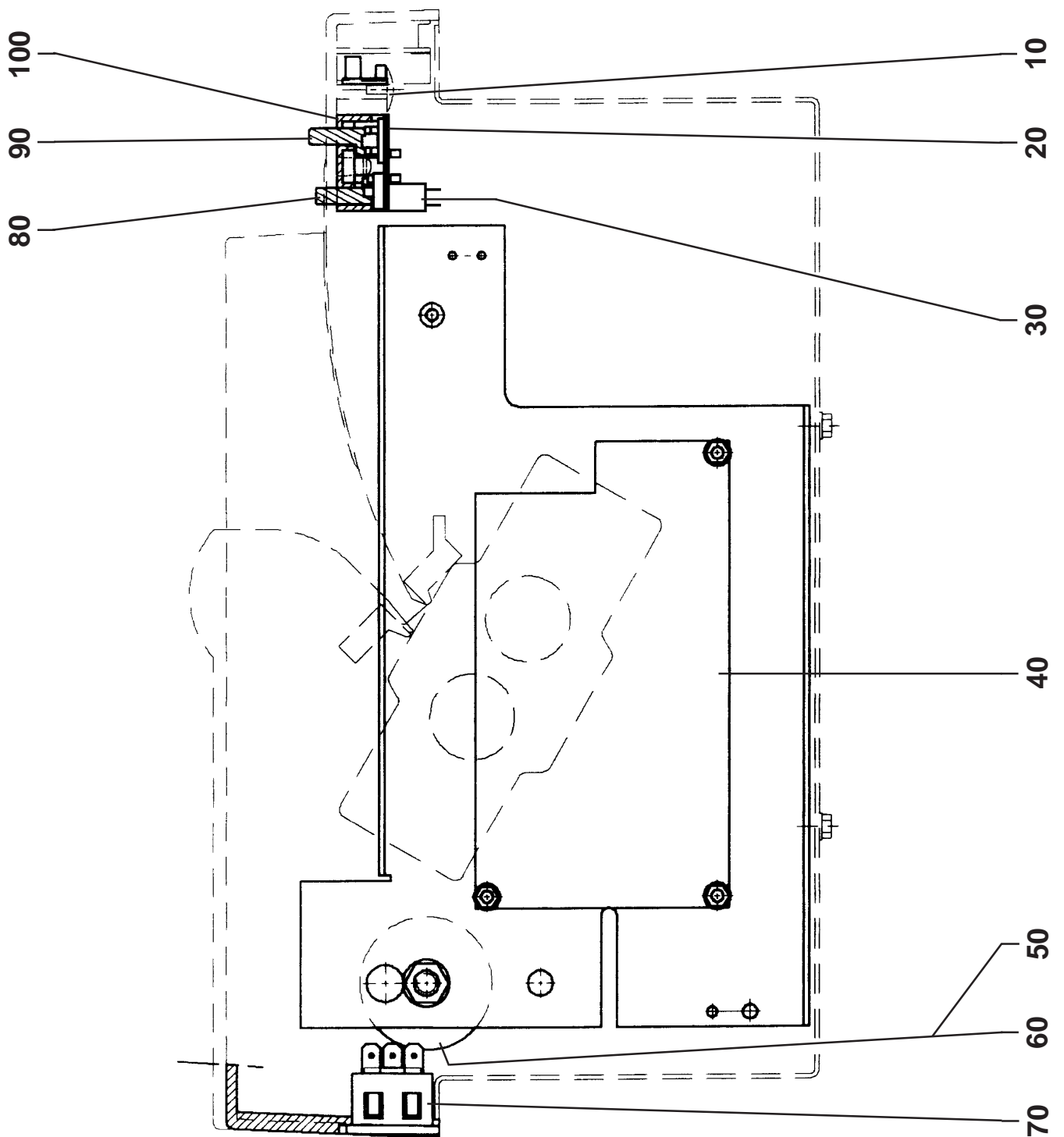
Figur 5 **679**. Schneidblock, Cross-Cut, Seitenansicht im Schnitt  
figure 5 **679**. cutting head, cross-cut, side view, section  
figure 5 **679**. bloc de coupe, coupe croisée, vue de côté, section  
NR./NO.: 679\_E\_M05



**Tabelle 5** **679, Schneidblock, Cross-Cut, Seitenansicht im Schnitt**  
**table 5** **679, cutting head, cross-cut, side view, section**  
**tableau 5** **679, bloc de coupe, coupe croisée, vue de côté, section**  
**NR./NO.:** ET679-M05

POS	TEILE-NR ORDER-NO ORDRE-NO	BENENNUNG	DESCRIPTION	DESIGNATION	AUSFÜHRUNG/GRÖSSE REMARK/SIZE REMARQUE/DIMENSION	STK QTY QTE
10	<b>80367</b>	SCHALTKLAPPE	SWITCHING FLAP	VOLET D'INTERRUPTEUR		1
20	<b>9927370</b>	DURCHFÜHRUNGSTÜLLE	PROTECTING SLEEVE	DOUILLE DE TRAVERSEE	HV1201B	2
30	<b>80696</b>	RÄUMER	COMB	PEIGNE	3mm (3,8X24mm)	51
30	<b>80696</b>	RÄUMER	COMB	PEIGNE	3mm (3,8X36mm)	64
30	<b>79538</b>	RÄUMER	COMB	PEIGNE	1,5mm (1,9x15mm)	125
30	<b>80487</b>	RÄUMER	COMB	PEIGNE	0,7mm (0,8x12mm)	325
30	<b>84825</b>	RÄUMER	COMB	PEIGNE	0,7mm (0,8X4,5mm)	308
40	<b>80697</b>	RÄUMER	COMB	PEIGNE	1,5mm (3,8X24mm)	20
40	<b>80771</b>	RÄUMER	COMB	PEIGNE	0,7mm (0,8x12mm)	3
40	<b>84826</b>	RÄUMER	COMB	PEIGNE	0,7mm II(0,8X4,5mm)	10
50	<b>80695</b>	RÄUMER	COMB	PEIGNE	3mm (3,8X24mm)	5
50	<b>79287</b>	RÄUMER	COMB	PEIGNE	1,5mm (1,9x15mm)	5
60	<b>80291</b>	BODENWANNE	HOUSING BASE	CARROSSERIE BASE		1
70	<b>80260</b>	LED-HALTERUNG, TEIL 2	LED-HOLDING DEVICE, PART 2	LED-FIXATION, PART 2	PVC transparent	1
80	<b>79465</b>	LICHTSCHRANKE KPL.	LIGHT BARRIER CPL.	BARRIERE LUMINEUSE CPL.	502CC / 502HS	1
90	<b>80259</b>	LED-HALTERUNG, TEIL 1	LED-HOLDING DEVICE, PART 1	LED-FIXATION, PART 1	PVC transparent	1
900	<b>80634</b>	SCHNEIDBLOCK KPL.	CUTTING HEAD CPL.	BLOC DE COUPE CPL.	3,8x24mm	1
900	<b>85872</b>	SCHNEIDBLOCK KPL.	CUTTING HEAD CPL.	BLOC DE COUPE CPL.	3,8x36mm	1
900	<b>80635</b>	SCHNEIDBLOCK KPL.	CUTTING HEAD CPL.	BLOC DE COUPE CPL.	1,9x15mm	1
900	<b>80636</b>	SCHNEIDBLOCK KPL.	CUTTING HEAD CPL.	BLOC DE COUPE CPL.	0,8x12mm	1
900	<b>84906</b>	SCHNEIDBLOCK KPL.	CUTTING HEAD CPL.	BLOC DE COUPE CPL.	0,8x4,5mm	1

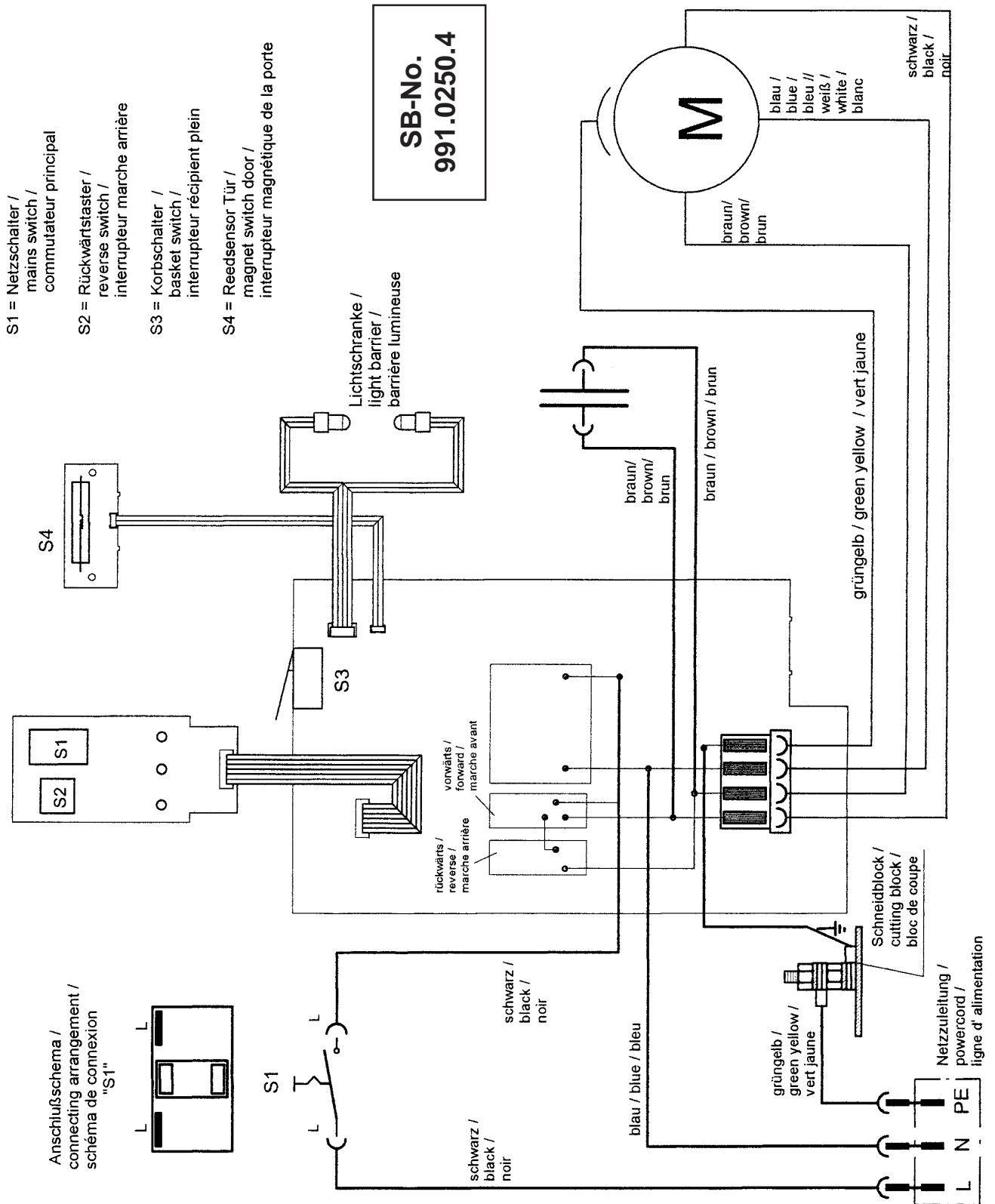
Figur 6 **679. Steuerung**  
figure 6 **679. control system**  
figure 6 **679. commande électrique**  
NR./NO.: 679\_E\_M06



**Tabelle 6** **679, Steuerung**  
**table 6** **679, control system**  
**tableau 6** **679, commande électrique**  
**NR./NO.:** ET679-M06

POS	TEILE-NR ORDER-NO ORDRE-NO	BENENNUNG	DESCRIPTION	DESIGNATION	AUSFÜHRUNG/GRÖSSE REMARK/SIZE REMARQUE/DIMENSION	STK QTY QTE
10	<b>9927860</b>	ABDECKKAPPE	COVER CAP	CAPOT	045.01.713 FA	1
20	<b>9916277</b>	LEITERPLATTE (TASTATUR)	PRINTED CIRCUIT BOARD	PLATINE CIRCUIT IMPRIME		1
30	<b>81978</b>	DRUCKSCHALTER	PUSHBUTTON SWITCH	BOUTON-POUSSOIR	1-pol. 16(4)A, 250V	1
40	<b>9916266</b>	LEITERPLATTE (STEUERUNG)	PRINTED CIRCUIT BOARD	PLATINE CIRCUIT IMPRIME	230V/50Hz, 502/502CC/502HS	1
40	<b>9916267</b>	LEITERPLATTE (STEUERUNG)	PRINTED CIRCUIT BOARD	PLATINE CIRCUIT IMPRIME	240V/50Hz, 502/502CC/502HS	1
40	<b>9916268</b>	LEITERPLATTE (STEUERUNG)	PRINTED CIRCUIT BOARD	PLATINE CIRCUIT IMPRIME	120V/60Hz, 502/502CC/502HS	1
40	<b>9916269</b>	LEITERPLATTE (STEUERUNG)	PRINTED CIRCUIT BOARD	PLATINE CIRCUIT IMPRIME	100V/50/60Hz, 502/502CC/502HS	1
40	<b>9916278</b>	LEITERPLATTE (STEUERUNG)	PRINTED CIRCUIT BOARD	PLATINE CIRCUIT IMPRIME	230V/50Hz, 502MHS	1
40	<b>9916279</b>	LEITERPLATTE (STEUERUNG)	PRINTED CIRCUIT BOARD	PLATINE CIRCUIT IMPRIME	240V/50Hz, 502MHS	1
40	<b>9916281</b>	LEITERPLATTE (STEUERUNG)	PRINTED CIRCUIT BOARD	PLATINE CIRCUIT IMPRIME	120V/60Hz, 502MHS	1
40	<b>9916282</b>	LEITERPLATTE (STEUERUNG)	PRINTED CIRCUIT BOARD	PLATINE CIRCUIT IMPRIME	100V/50/60Hz, 502MHS	1
50	<b>9926460</b>	KONDENSATOR	CAPACITOR	CONDENSATEUR	16µF, 230+240V/50Hz, (SC)	1
50	<b>9926490</b>	KONDENSATOR	CAPACITOR	CONDENSATEUR	20µF, 230+240V/50Hz, (CC/HS)	1
50	<b>9926470</b>	KONDENSATOR	CAPACITOR	CONDENSATEUR	25µF, 220+240V/50+60Hz, (CC/HS)	1
50	<b>9926480</b>	KONDENSATOR	CAPACITOR	CONDENSATEUR	70µF, 120V/60Hz	1
50	<b>9926500</b>	KONDENSATOR	CAPACITOR	CONDENSATEUR	100µF, 100V/50/60Hz	1
60	<b>9926530</b>	KONDENSATOR	CAPACITOR	CONDENSATEUR	20µF, 120/60Hz, (HS+0,8x4,5)	1
60	<b>9926430</b>	KONDENSATOR	CAPACITOR	CONDENSATEUR	80µF, 100V/50/60Hz, (HS+0,8x4,5)	1
70	<b>9928034</b>	GERÄTESTECKER, SCHWARZ	APPLIANCE PLUG, BLACK	SOCLE CONNECTEUR, NOIR	6010-5, 2-pol., Universal	1
80	<b>81557</b>	SCHALTASTE, ROT	PUSHBUTTON, RED	BOUTON-POUSSOIR, ROUGE	RAL 2002	1
90	<b>81556</b>	SCHALTASTE, GRAU	PUSHBUTTON, GRAY	BOUTON-POUSSOIR, GRIS	RAL 7043	1
100	<b>81555</b>	SCHALTERGEHÄUSE	SWITCH HOUSING	BOITE POUR COMMUTATEUR	PC	1

**679, Schaltbild, S/CC/HS**  
**679, wiring diagram, S/CC/HS**  
**679, plan de montage, S/CC/HS**











**Tabelle 7 679, Auflistung nicht abgebildeter Teile**  
**table 7 679, enumeration of non-illustrated parts**  
**tableau 7 679, liste de pièces non-illustrées**

NR./NO.: ET679-M99

POS	TEILE-NR ORDER-NO ORDRE-NO	BENENNUNG	DESCRIPTION	DESIGNATION	AUSFÜHRUNG/GRÖSSE REMARK/SIZE REMARQUE/DIMENSION	STK QTY QTE
10	99977	PLASTIKSACK	PLASTIC BAG	SAC PLASTIQUE	440x330x950x0,05 mm	5
20	99943	ÖLFLÄSCHCHEN	LUBRICATION BOTTLE	FLACON D'HUILE SPECIALE	125 ml	1
30	83963	ABLAGE FÜR EDV-PAPIER KPL. LICHTGRAU	PRINTOUT STACKER CPL. LIGHT GRAY	SUPPORT D'INTRODUCTION CPL. GRIS CLAIR	RAL7035	1
40	9925020	NETZZULEITUNG KPL. "EURO"	INCOMMING FEEDER CPL. "EURO"	LIGNE D'ALIMENTATION CPL. "EURO"	3x1,0	1
50	9925044	NETZZULEITUNG KPL. "GB"	INCOMMING FEEDER CPL. "GB"	LIGNE D'ALIMENTATION CPL. "GB"	3x1,0	1
60	9925030	NETZZULEITUNG KPL. "CH"	INCOMMING FEEDER CPL. "CH"	LIGNE D'ALIMENTATION CPL. "CH"	3x1,0	1
70	9925930	NETZZULEITUNG KPL. "AUS"	INCOMMING FEEDER CPL. "AUS"	LIGNE D'ALIMENTATION CPL. "AUS"	3x1,0	1
80	9925088	NETZZULEITUNG KPL. "USA"	INCOMMING FEEDER CPL. "USA"	LIGNE D'ALIMENTATION CPL. "USA"	3xAWG16, SJT	1
90	9925094	NETZZULEITUNG KPL. "ISRAEL"	INCOMMING FEEDER CPL. "ISRAEL"	LIGNE D'ALIMENTATION CPL. "ISRAEL"	3x1,0	1
100	84628	ADAPTER, JAPAN	ADAPTER, JAPAN	ADAPTATEUR, JAPON		1
110	78301	STECKER, ISRAEL	PLUG, ISRAEL	FICHE, ISRAEL		1

**ACHTUNG:**

UM EINE KORREKTE ERLEDIGUNG IHRES AUFTRAGES ZU GEWÄHRLEISTEN, GEBEN SIE BITTE BEI BESTELLUNGEN VON ERSATZTEILEN STETS DIE KOMPLETTE TEILE-NR. (SIEHE TEILELISTEN), SOWIE DIE MASCHINEN-NR. DES BETREFFENDEN GERÄTES (BEFINDET SICH AUF DEM TYPENSCHILD) AN.

**NOTE:**

IN ORDER TO GUARANTEE A RAPID AND PROPER HANDLING OF YOUR ORDER PLEASE ALWAYS INDICATE THE COMPLETE PART NUMBER (SEE PARTS LISTS) ON YOUR SPARES ORDER. ALSO, PLEASE STATE THE SERIAL NUMBER OF THE CORRESPONDING MACHINE (PRINTED ON THE NAMEPLATE).

**ATTENTION:**

AFIN D'EXÉCUTER CORRECTEMENT ET RAPIDEMENT VOTRE COMMANDE NOUS VOUS DEMANDONS DE BIEN VOULOIR INDIQUER LA RÉFÉRENCE COMPLÈTE DES PIÈCES DÉTACHÉES (VOIR LISTE), AINSI QUE LA RÉFÉRENCE DE MACHINE DU MODÈLE EN QUESTION (MENTIONNÉ SUR LA PLAQUE D'IDENTIFICATION DE LA MACHINE).



**MARTIN YALE**  
International

Quality Office and Graphics Products

Postfach / p.o.box 1420  
D-88672 Markdorf / Germany

Tel.: +49(0)7544/60-0  
Fax: +49(0)7544/60-248  
E-mail: [vertrieb@schleicher.de](mailto:vertrieb@schleicher.de)  
Internet: [www.martinyale.de](http://www.martinyale.de)



Dieses Papier ist aus 100% Altpapier ohne optische Aufheller hergestellt  
 This paper made from 100% unbleached recycled paper  
 Papier recyclable à 100%