

intimus[®] 175SC2
175CC3
175CC4
175CC5
175CC6

Typ/Type/Type: **297**

Erstausgabe 2011/03
First edition 2011/03
Première édition 2011/03

Gültig ab Seriennummer: **297Axx.00001.G50**
valid as of serial number: **297Axx.00001.G50**
valable à partir de numéro de série: **297Axx.00001.G50**

Ersatzteilliste
Spare parts list
Liste de pièces détachées

ACHTUNG:

Um eine korrekte Erledigung Ihres Auftrages zu gewährleisten, geben Sie bitte bei Bestellungen von Ersatzteilen stets die komplette Teile-Nr. (siehe Teilelisten), sowie die Serien-Nr. der betreffenden Maschine (befindet sich auf dem Typenschild) an.

NOTE:

In order to guarantee a rapid and proper handling of your order please always indicate the complete part number (see parts lists) on your spares order. Also, please state the serial number of the corresponding machine (printed on the name plate).

ATTENTION:

Afin d'exécuter correctement et rapidement votre commande nous vous demandons de bien vouloir indiquer la référence complétée des pièces détachées (voir liste), ainsi que la référence de machine du modèle en question (mentionné sur la plaque d'identification de la machine).

INHALTSÜBERSICHT / INDEX / TABLES DES MATIÈRES

SEITE PAGE PAGE	BENENNUNG DER ZEICHNUNGEN / TEILELISTEN DESIGNATION OF THE DRAWINGS / PARTS LISTS LEGENDE DES PLANS TECHNIQUES / LISTES DE PIÈCES DÉTACHÉES
3	Inhaltsübersicht / index / tables des matières
4/5	Fig / Tab: 1 <u>297</u> , intimus 175SC2+CC3+CC4+CC5+CC6, Gehäuse komplett <u>297</u> , intimus 175SC2+CC3+CC4+CC5+CC6, housing complete <u>297</u> , intimus 175SC2+CC3+CC4+CC5+CC6, carrosserie complète NR./NO.: 297_E_M01 // <u>ET297-M01</u>
6/7	Fig / Tab: 2 <u>297</u> , intimus 175SC2, Gehäuse-Deckel komplett <u>297</u> , intimus 175SC2, housing top cover complete <u>297</u> , intimus 175SC2, couvercle complète NR./NO.: 297_E_M02 // <u>ET297-M02</u>
8/9	Fig / Tab: 3 <u>297</u> , intimus 175CC3+CC4+CC5+CC6, Gehäuse-Deckel komplett <u>297</u> , intimus 175CC3+CC4+CC5+CC6, housing top cover complete <u>297</u> , intimus 175CC3+CC4+CC5+CC6, couvercle complète NR./NO.: 297_E_M03 // <u>ET297-M03</u>
10/11	Fig / Tab: 4 <u>297</u> , intimus 175SC2, Schneidblock <u>297</u> , intimus 175SC2, cutting head <u>297</u> , intimus 175SC2, bloc de coupe NR./NO.: 297_E_M04 // <u>ET297-M04</u>
12/13	Fig / Tab: 5 <u>297</u> , intimus 175CC3+CC4, Schneidblock <u>297</u> , intimus 175CC3+CC4, cutting head <u>297</u> , intimus 175CC3+CC4, bloc de coupe NR./NO.: 297_E_M05 // <u>ET297-M05</u>
14/15	Fig / Tab: 6 <u>297</u> , intimus 175CC5+CC6, Schneidblock <u>297</u> , intimus 175CC5+CC6, cutting head <u>297</u> , intimus 175CC5+CC6, bloc de coupe NR./NO.: 297_E_M06 // <u>ET297-M06</u>
16/17	Fig / Tab: 7 <u>297</u> , intimus 175SC2+CC3+CC4+CC5+CC6, Motor komplett <u>297</u> , intimus 175SC2+CC3+CC4+CC5+CC6, motor complete <u>297</u> , intimus 175SC2+CC3+CC4+CC5+CC6, moteur complète NR./NO.: 297_E_M07 // <u>ET297-M07</u>
18/19	Fig / Tab: 8 <u>297</u> , intimus 175SC2+CC3+CC4+CC5+CC6, Steuerung <u>297</u> , intimus 175SC2+CC3+CC4+CC5+CC6, control system <u>297</u> , intimus 175SC2+CC3+CC4+CC5+CC6, commande électrique NR./NO.: 297_E_M08 // <u>ET297-M08</u>
20	Tab: 9 <u>297</u> , intimus 175SC2+CC3+CC4+CC5+CC6, Auflistung nicht abgebildeter Teile <u>297</u> , intimus 175SC2+CC3+CC4+CC5+CC6, enumeration of non-illustrated parts <u>297</u> , intimus 175SC2+CC3+CC4+CC5+CC6, liste de pièces non-illustrées NR./NO.: <u>ET697-M99</u>
21	Fig --- <u>297</u> , intimus 175SC2+CC3+CC4+CC5+CC6, Schaltbild <u>297</u> , intimus 175SC2+CC3+CC4+CC5+CC6, wiring diagram <u>297</u> , intimus 175SC2+CC3+CC4+CC5+CC6, plan de montage
22/23	---
24	Firmenanschrift / address / adresse

- Figur 1 **297**, intimus 175SC2+CC3+CC4+CC5+CC6, Gehäuse komplett
figure 1 **297**, intimus 175SC2+CC3+CC4+CC5+CC6, housing complete
figure 1 **297**, intimus 175SC2+CC3+CC4+CC5+CC6, carrosserie complète
NR./NO.: 297_E_M01

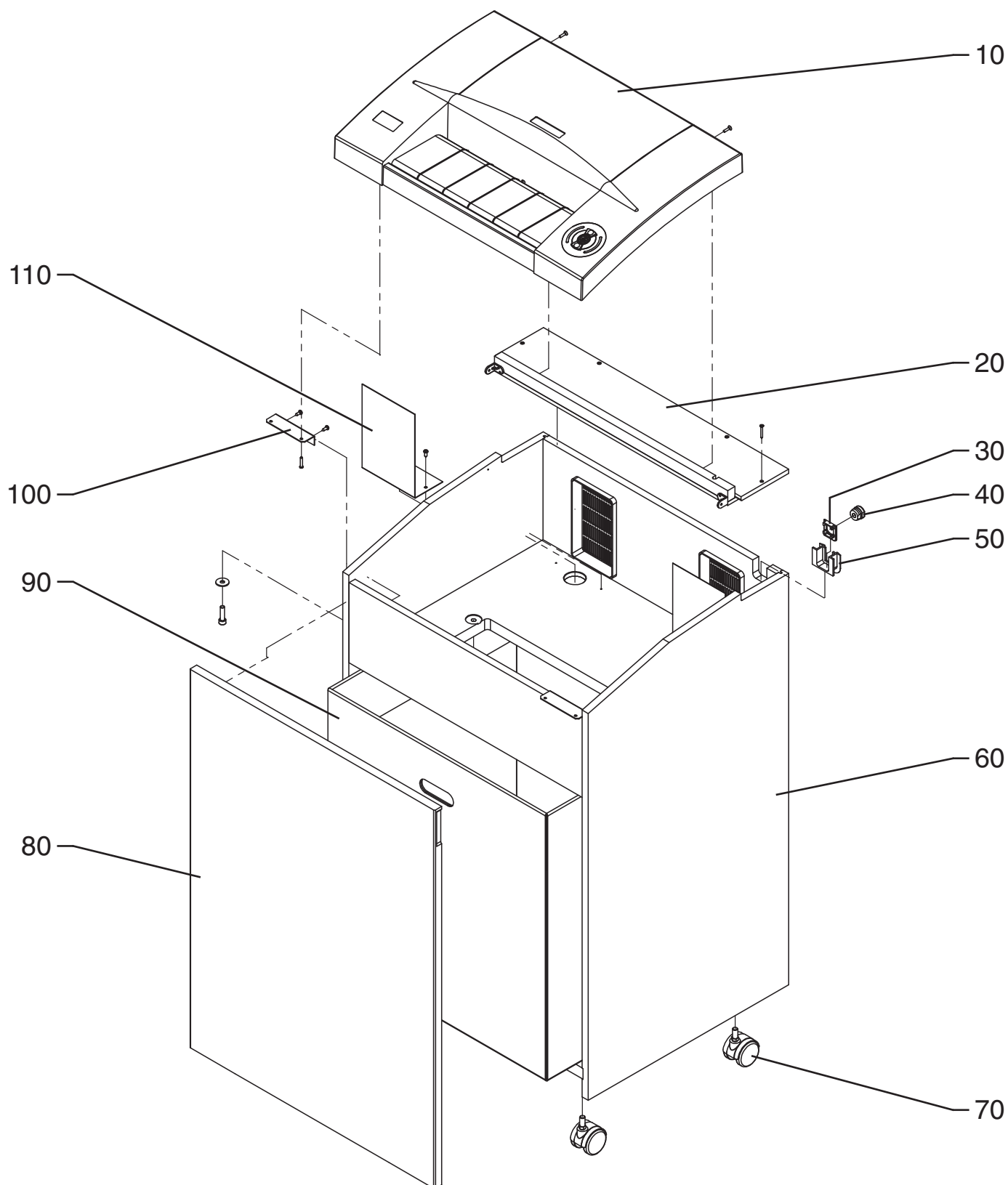


Tabelle 1 **297, intimus 175SC2+CC3+CC4+CC5+CC6, Gehäuse komplett**
table 1 **297, intimus 175SC2+CC3+CC4+CC5+CC6, housing complete**
tableau 1 **297, intimus 175SC2+CC3+CC4+CC5+CC6, carrosserie complète**
NR./NO.: ET297-M01

POS	TEILE-NR ORDER-NO ORDRE-NO	BENENNUNG	DESCRIPTION	DESIGNATION	AUSFÜHRUNG/GRÖSSE REMARK/SIZE REMARQUE/DIMENSION	STK QTY QTE
10	91347	GEHÄUSE-DECKEL, WEISS	HOUSING TOP, WHITE	COUVERCLE, BLANC	RAL9003	1
10	91596	GEHÄUSE-DECKEL, WEISS	HOUSING TOP, WHITE	COUVERCLE, BLANC	„intimus 175 SC2“, RAL9003	1
10	91597	GEHÄUSE-DECKEL, WEISS	HOUSING TOP, WHITE	COUVERCLE, BLANC	„intimus 175 CC3“, RAL9003	1
10	91598	GEHÄUSE-DECKEL, WEISS	HOUSING TOP, WHITE	COUVERCLE, BLANC	„intimus 175 CC4“, RAL9003	1
10	91599	GEHÄUSE-DECKEL, WEISS	HOUSING TOP, WHITE	COUVERCLE, BLANC	„intimus 175 CC5“, RAL9003	1
10	91600	GEHÄUSE-DECKEL, WEISS	HOUSING TOP, WHITE	COUVERCLE, BLANC	„intimus 175 CC6“, RAL9003	1
20	91346	DECKPLATTE, WEISS	COVERING PLATE, WHITE	PLAQUE DE PROTECTION, BLANC	RAL9003	1
30	85832	ADAPTER FÜR ZUGENTLASTUNG	ADAPTER FOR STRAIN RELIEF	ADAPTEUR POUR DECHARGE DE TRACTION		1
40	9927400	ZUGENTLASTUNG	STRAIN RELIEF	DECHARGE DE TRACTION	SR-7K-2, Euro	1
40	9927410	ZUGENTLASTUNG	STRAIN RELIEF	DECHARGE DE TRACTION	SR-7W-2, USA	1
50	79540	HALTERUNG FÜR STECKER	HOLDING DEVICE FOR PLUG	FIXATION POUR CONNECTEUR		1
60	91343	GEHÄUSE-UNTERTEIL KPL., WEISS	HOUSING BASE, CPL., WHITE	CARROSSERIE DESSOUS, CPL., BLANC	RAL9003	1
70	80733	LENKROLLE	CASTER	ROULETTE PIVOTANTE	DRKA 50/0 8x29,2 HS	4
80	91345	TÜR, WEISS	DOOR, WHITE	PORTE, BLANC	RAL9003	1
90	85829	AUFFANGBEHÄLTER	RECEPTACLE	RECIPIENT	560x480x600mm	1
100	85812	BEFESTIGUNGSWINKEL	ANGLE BRACKET	EQUERRE DE FIXATION		2
110	86080	LÜFTUNGSGITTERABDECKUNG	COVERING FOR BRATHER	COUVERTURE POUR GRILLE D'AERATION		2

Figur 2 **297, intimus 175SC2, Gehäuse-Deckel komplett**
figure 2 **297, intimus 175SC2, housing top cover complete**
figure 2 **297, intimus 175SC2, couvercle complète**
NR./NO.: 297_E_M02

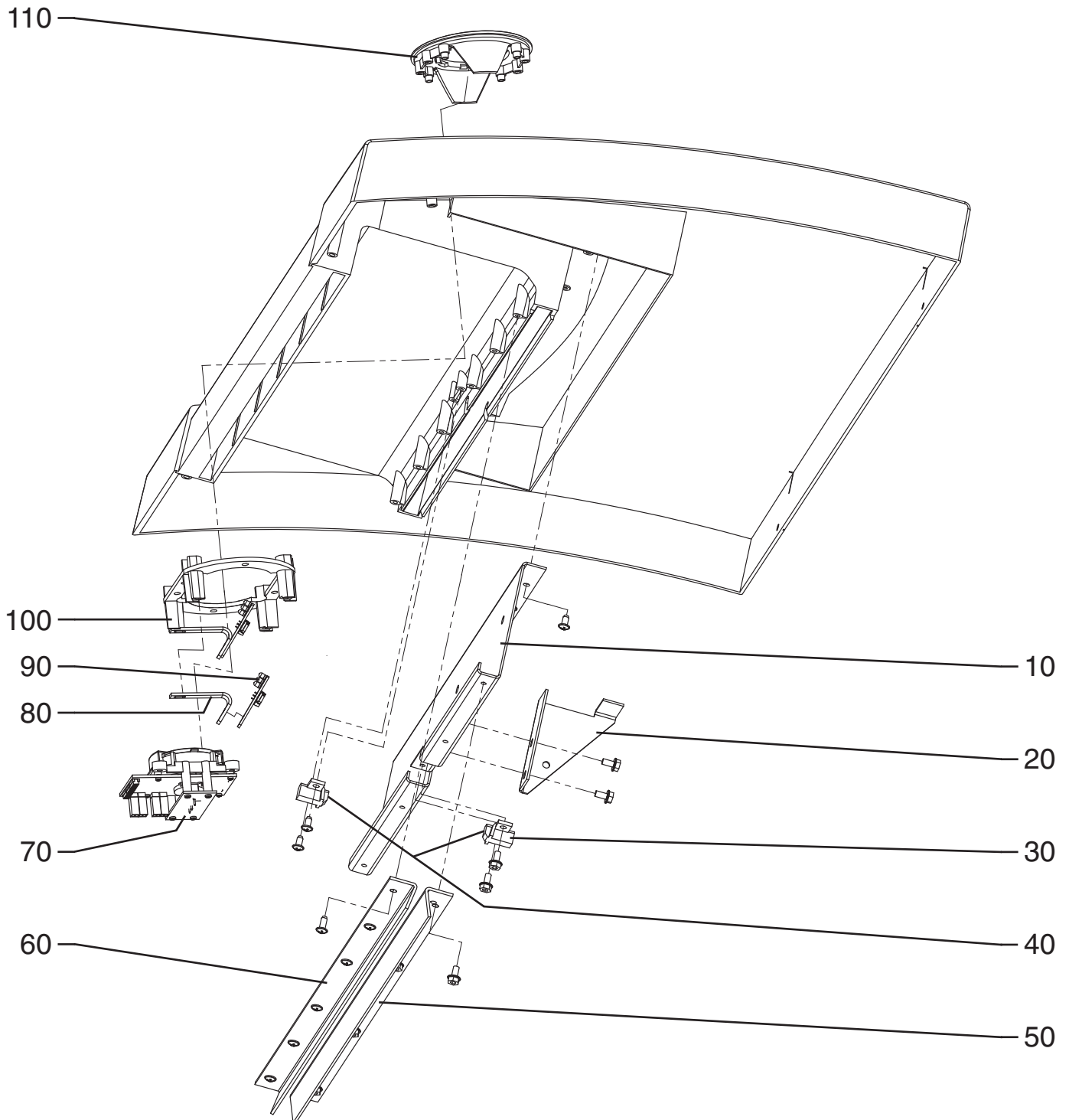


Tabelle 2 **297, intimus 175SC2, Gehäuse-Deckel komplett**
table 2 **297, intimus 175SC2, housing top cover complete**
tableau 2 **297, intimus 175SC2, couvercle complète**
NR./NO.: ET297-M02

POS	TEILE-NR ORDER-NO ORDRE-NO	BENENNUNG	DESCRIPTION	DESIGNATION	AUSFÜHRUNG/GRÖSSE REMARK/SIZE REMARQUE/DIMENSION	STK QTY QTE
10	81559	VERSTEIFUNGSWINKEL	SUPPORT ANGLE	ANGLE-SUPPORT		1
20	82075	STÜTZBLECH	BRACKET	PLAQUE D'APPUI		1
30	81061	LED-HALTERUNG	SUPPORT FOR LIGHT BARRIER	SUPPORT POUR BARRIERE LUMINEUSE		2
40	90999	LICHTSCHRANKE KPL.	LIGHT BARRIER CPL.	BARRIERE LUMINEUSE CPL.		1
50	86104	FÜHRUNGSLEISTE, HINTEN	REAR GUIDE RAIL	RAIL GUIDE, ARRIERE		1
60	86103	FÜHRUNGSLEISTE, VORN	FRONT GUIDE RAIL	RAIL GUIDE, AVANT		1
70	90931	TASTEREINHEIT I-CONTROL KPL.	KEYBOARD UNIT I-CONTROL CPL.	TOUCHE A IMPULSION I-CONTROL CPL.		1
80	90925	HALTER	SUPPORT	SUPPORT		2
90	89919	DLS PLATINE	PRINTED CIRCUIT BOARD DLS	PLATINE DLS		2
100	90924	HALTESTEG	SUPPORT	SUPPORT		1
110	91349	ADAPTER MIT LICHTLEITER	ADAPTER WITH LIGHT TUBE	ADAPTEUR AVEC TUYEAU LUMINEUSE		1
---	91364	TASTEREINHEIT KPL.	KEYBOARD UNIT CPL.	TOUCHE A IMPULSION CPL.		1
---	91601	GEHÄUSE-DECKEL KPL., WEISS	HOUSING TOP CPL., WHITE	COUVERCLE CPL., BLANC	„intimus 175 SC2“, RAL9003	1
---	91342	SCHACHTBLECH, WEISS	HOPPER PLATE, WHITE	TOLE DE BUSE, BLANC	add. for USA, RAL9003	1

- Figur 3 **297, intimus 175CC3+CC4+CC5+CC6, Gehäuse-Deckel komplett**
figure 3 **297, intimus 175CC3+CC4+CC5+CC6, housing top cover complete**
figure 3 **297, intimus 175CC3+CC4+CC5+CC6, couvercle complète**
NR./NO.: 297_E_M03

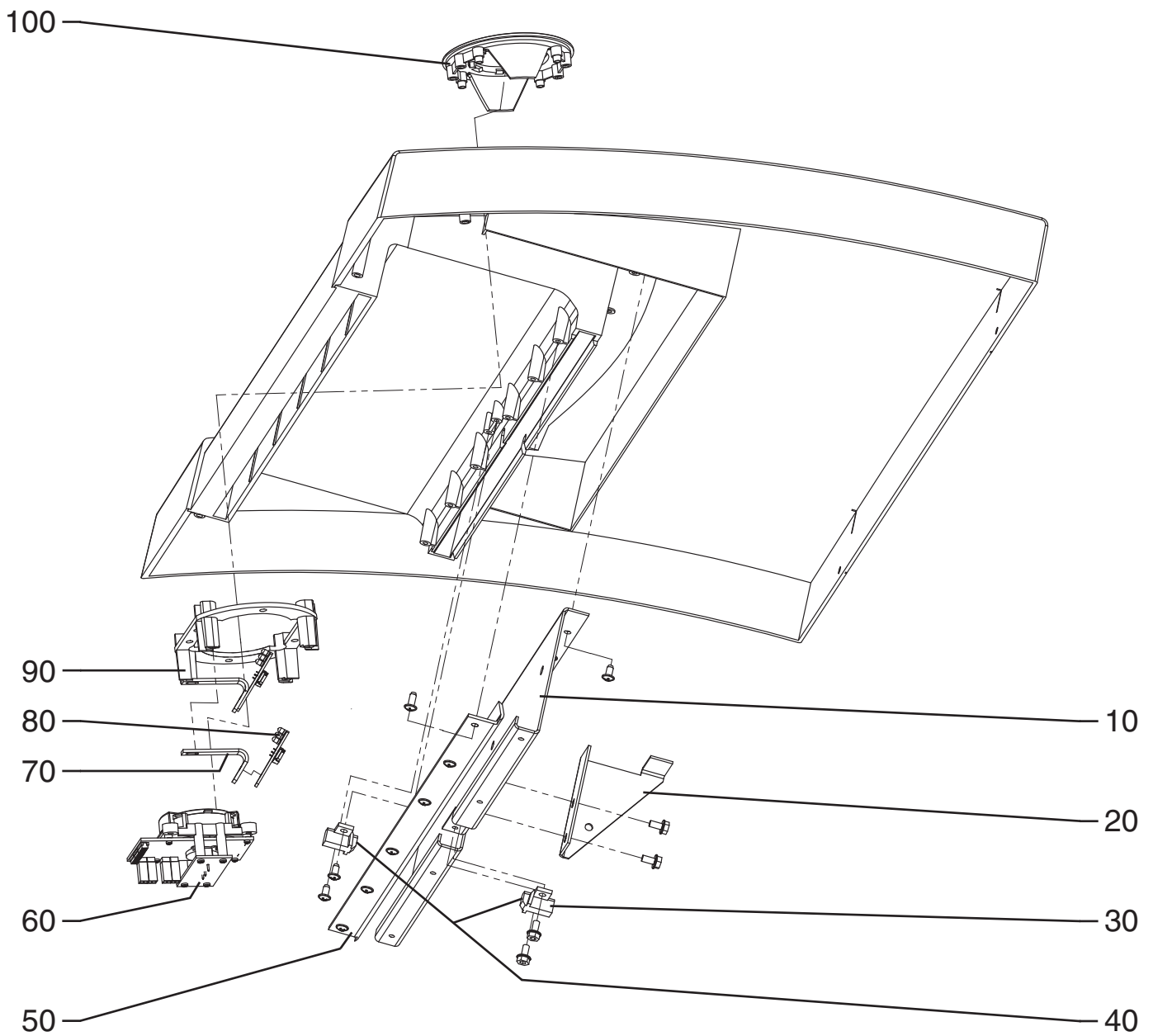


Tabelle 3 **297, intimus 175CC3+CC4+CC5+CC6, Gehäuse-Deckel komplett**
table 3 **297, intimus 175CC3+CC4+CC5+CC6, housing top cover complete**
tableau 3 **297, intimus 175CC3+CC4+CC5+CC6, couvercle complète**
NR./NO.: ET297-M03

POS	TEILE-NR ORDER-NO ORDRE-NO	BENENNUNG	DESCRIPTION	DESIGNATION	AUSFÜHRUNG/GRÖSSE REMARK/SIZE REMARQUE/DIMENSION	STK QTY QTE
10	81559	VERSTEIFUNGSWINKEL	SUPPORT ANGLE	ANGLE-SUPPORT		1
20	82075	STÜTZBLECH	BRACKET	PLAQUE D'APPUI		1
30	81061	LED-HALTERUNG	SUPPORT FOR LIGHT BARRIER	SUPPORT POUR BARRIERE LUMINEUSE		2
40	90999	LICHTSCHRANKE KPL.	LIGHT BARRIER CPL.	BARRIERE LUMINEUSE CPL.		1
50	82990	REDUZIERWINKEL	FEED REGULATOR	ANGLE DE REGLAGE		1
60	90931	TASTEREINHEIT I-CONTROL KPL.	KEYBOARD UNIT I-CONTROL CPL.	TOUCHE A IMPULSION I-CONTROL CPL.		1
70	90925	HALTER	SUPPORT	SUPPORT		2
80	89919	DLS PLATINE	PRINTED CIRCUIT BOARD DLS	PLATINE DLS		2
90	90924	HALTESTEG	SUPPORT	SUPPORT		1
100	91349	ADAPTER MIT LICHTLEITER	ADAPTER WITH LIGHT TUBE	ADAPTEUR AVEC TUYEAU LUMINEUSE		1
---	91364	TASTEREINHEIT KPL.	KEYBOARD UNIT CPL.	TOUCHE A IMPULSION CPL.		1
---	91602	GEHÄUSE-DECKEL KPL., WEISS	HOUSING TOP CPL., WHITE	COUVERCLE CPL., BLANC	„intimus 175 CC3“, RAL9003	1
---	91603	GEHÄUSE-DECKEL KPL., WEISS	HOUSING TOP CPL., WHITE	COUVERCLE CPL., BLANC	„intimus 175 CC4“, RAL9003	1
---	91604	GEHÄUSE-DECKEL KPL., WEISS	HOUSING TOP CPL., WHITE	COUVERCLE CPL., BLANC	„intimus 175 CC5“, RAL9003	1
---	91605	GEHÄUSE-DECKEL KPL., WEISS	HOUSING TOP CPL., WHITE	COUVERCLE CPL., BLANC	„intimus 175 CC6“, RAL9003	1
---	91342	SCHACHTBLECH, WEISS	HOPPER PLATE, WHITE	TOLE DE BUSE, BLANC	add. for USA, RAL9003	1
---	88412	REDUZIERWINKEL II	ANGLE II	EQUERRE II	add. for USA	1

- Figur 4 **297**, intimus 175SC2, Schneidblock
figure 4 **297**, intimus 175SC2, cutting head
figure 4 **297**, intimus 175SC2, bloc de coupe
NR./NO.: 297_E_M04

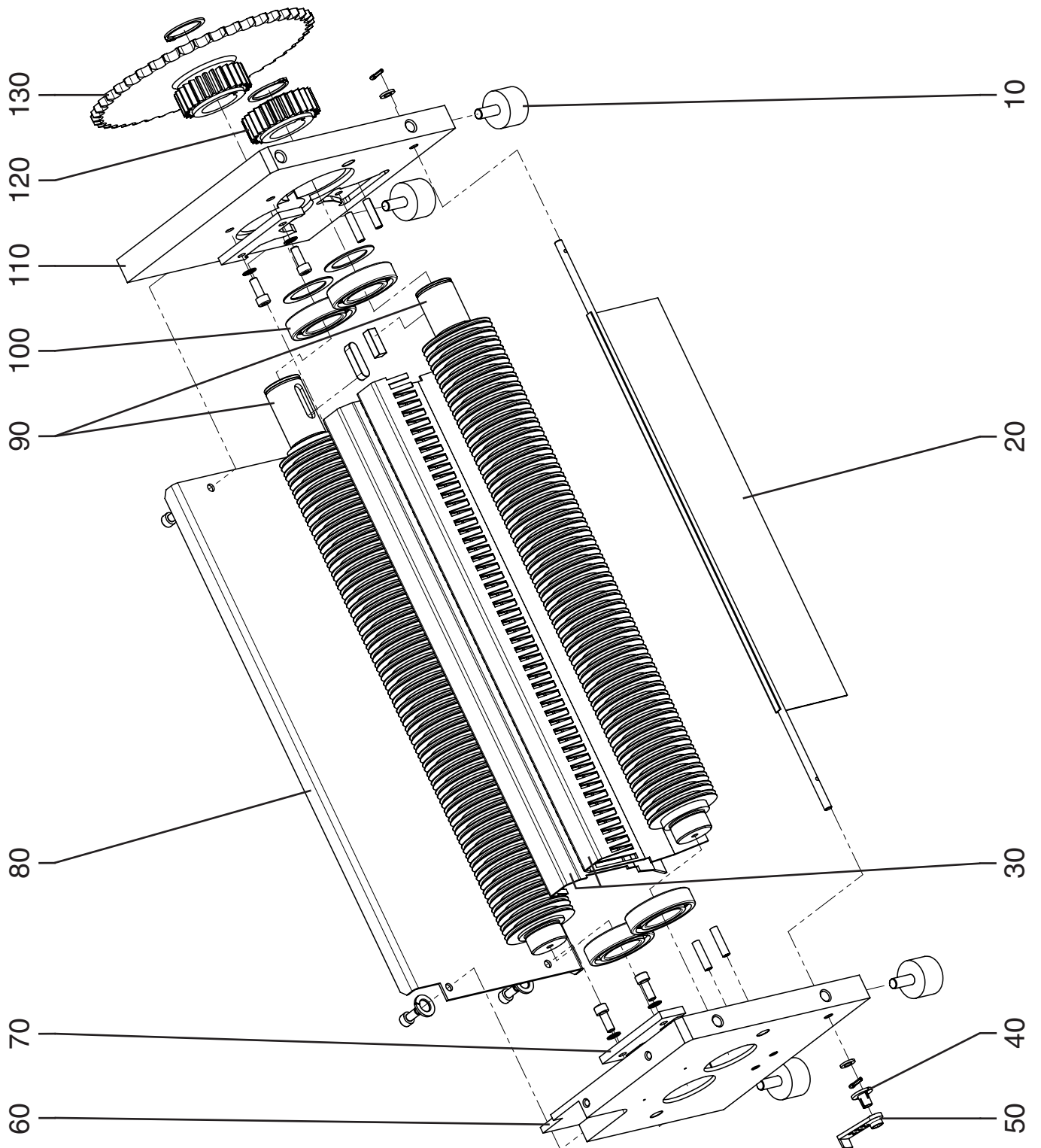


Tabelle 4 **297, intimus 175SC2, Schneidblock**
table 4 **297, intimus 175SC2, cutting head**
tableau 4 **297, intimus 175SC2, bloc de coupe**
NR./NO.: ET297-M04

POS	TEILE-NR ORDER-NO ORDRE-NO	BENENNUNG	DESCRIPTION	DESIGNATION	AUSFÜHRUNG/GRÖSSE REMARK/SIZE REMARQUE/DIMENSION	STK QTY QTE
10	85828	GUMMI-METALLBUFFER	RUBBER-METAL BUFFER	BUTOIR EN CAOUTCHOUC-METAL	B20x30 M8	4
20	85827	SCHALTKLAPPE	SWITCHING FLAP	VOLET D'INTERRUPTEUR		1
30	85838	ABSTREIFER	CAM	PEIGNE	3,8mm	2
30	85842	ABSTREIFER	CAM	PEIGNE	5,8mm	2
40	73317	BUCHSE	BUSH	DOUILLE		1
50	90926	SCHALTFAHNE	SWITCHING FINGER	DOIGT BISSEXTILE		1
60	90932	LAGERPLATTE, RECHTS	BEARING PLATE, RIGHT	PLAQUE D'APPUI, DROITE		1
70	85843	EINLASSKEIL	SHAPED PIECE	PIECE FACONNEE		2
80	85826	FRONTBLECH	COVERING, FRONT	TOLE DE PROTECTION, AVANT		1
90	85835	SCHNEIDWALZENPAAR	SET OF CUTTING CYLINDERS	CYLINDRES DE COUPE	3,8mm	1
90	85839	SCHNEIDWALZENPAAR	SET OF CUTTING CYLINDERS	CYLINDRES DE COUPE	5,8mm	1
100	9996006	KUGELLAGER	BALL BEARING	ROULEMENT A BILLES	6006/2RSR	4
110	85815	LAGERPLATTE, LINKS	BEARING PLATE, LEFT	PLAQUE D'APPUI, GAUCHE		1
120	4911110	SYNCHRONRAD	SYNCHRONIZING WHEEL	ROUE POUR SYNCHRONISATION	Z=27, M=2	1
130	85848	KETTENRAD	CHAIN WHEEL	ROUE DENTEE	1/2"x5/16", Z=45/27, M=2	1
---	86083	SCHNEIDBLOCK KPL.	CUTTING HEAD CPL.	BLOC DE COUPE CPL.	3,8mm	1
---	86084	SCHNEIDBLOCK KPL.	CUTTING HEAD CPL.	BLOC DE COUPE CPL.	5,8mm	1

Figur 5 **297, intimus 175CC3+CC4, Schneidblock**
figure 5 **297, intimus 175CC3+CC4, cutting head**
figure 5 **297, intimus 175CC3+CC4, bloc de coupe**
NR./NO.: 297_E_M05

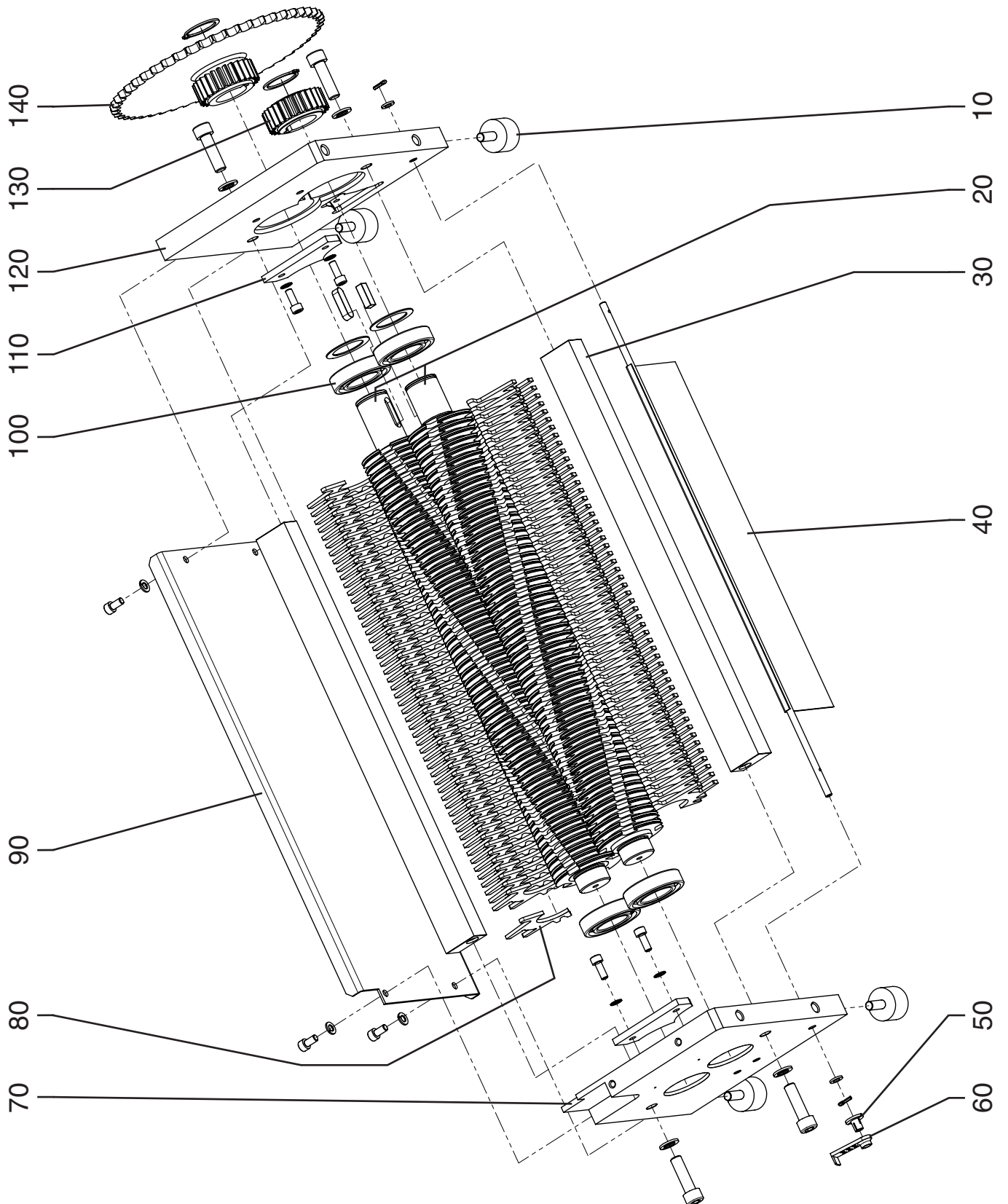


Tabelle 5 **297, intimus 175CC3+CC4, Schneidblock**
table 5 **297, intimus 175CC3+CC4, cutting head**
tableau 5 **297, intimus 175CC3+CC4, bloc de coupe**
NR./NO.: ET297-M05

POS	TEILE-NR ORDER-NO ORDRE-NO	BENENNUNG	DESCRIPTION	DESIGNATION	AUSFÜHRUNG/GRÖSSE REMARK/SIZE REMARQUE/DIMENSION	STK QTY QTE
10	85828	GUMMI-METALLBUFFER	RUBBER-METAL BUFFER	BUTOIR EN CAOUTCHOUC-METAL	B20x30 M8	4
20	85817	SCHNEIDWALZENPAAR	SET OF CUTTING CYLINDERS	CYLINDRES DE COUPE	4x46mm (CC3)	1
20	85850	SCHNEIDWALZENPAAR	SET OF CUTTING CYLINDERS	CYLINDRES DE COUPE	1,9x15mm (CC4)	1
30	85821	RÄUMERSTANGE	ROD FOR CAM	BARRE POUR PEIGNE		2
40	85827	SCHALTKLAPPE	SWITCHING FLAP	VOLET D'INTERUPTEUR		1
50	73317	BUCHSE	BUSH	DOUILLE		1
60	90926	SCHALTFAHNE	SWITCHING FINGER	DOIGT BISSEXTILE		1
70	90932	LAGERPLATTE, RECHTS	BEARING PLATE, RIGHT	PLAQUE D'APPUI, DROITE		1
80	85820	RÄUMER	CAM	PEIGNE	3mm, 4x46mm (CC3)	105
80	85853	RÄUMER	CAM	PEIGNE	1,5mm, 1,9x15mm (CC4)	212
90	85826	FRONTBLECH	COVERING, FRONT	TOLE DE PROTECTION, AVANT		1
100	9996006	KUGELLAGER	BALL BEARING	ROULEMENT A BILLES	6006/2RSR	4
110	85816	EINLASSKEIL	SHAPED PIECE	PIECE FACONNEE		2
120	85815	LAGERPLATTE, LINKS	BEARING PLATE, LEFT	PLAQUE D'APPUI, GAUCHE		1
130	4911110	SYNCHRONRAD	SYNCHRONIZING WHEEL	ROUE POUR SYNCHRONISATION	Z=27, M=2	1
140	85823	KETTENRAD	CHAIN WHEEL	ROUE DENTEE	1/2"x5/16", Z=50/27, M=2	1
---	86086	SCHNEIDBLOCK KPL.	CUTTING HEAD CPL.	BLOC DE COUPE CPL.	4x46mm	1
---	86085	SCHNEIDBLOCK KPL.	CUTTING HEAD CPL.	BLOC DE COUPE CPL.	1,9x15mm	1

Figur 6 **297, intimus 175CC5+CC6, Schneidblock**
figure 6 **297, intimus 175CC5+CC6, cutting head**
figure 6 **297, intimus 175CC5+CC6, bloc de coupe**
NR./NO.: 297_E_M06

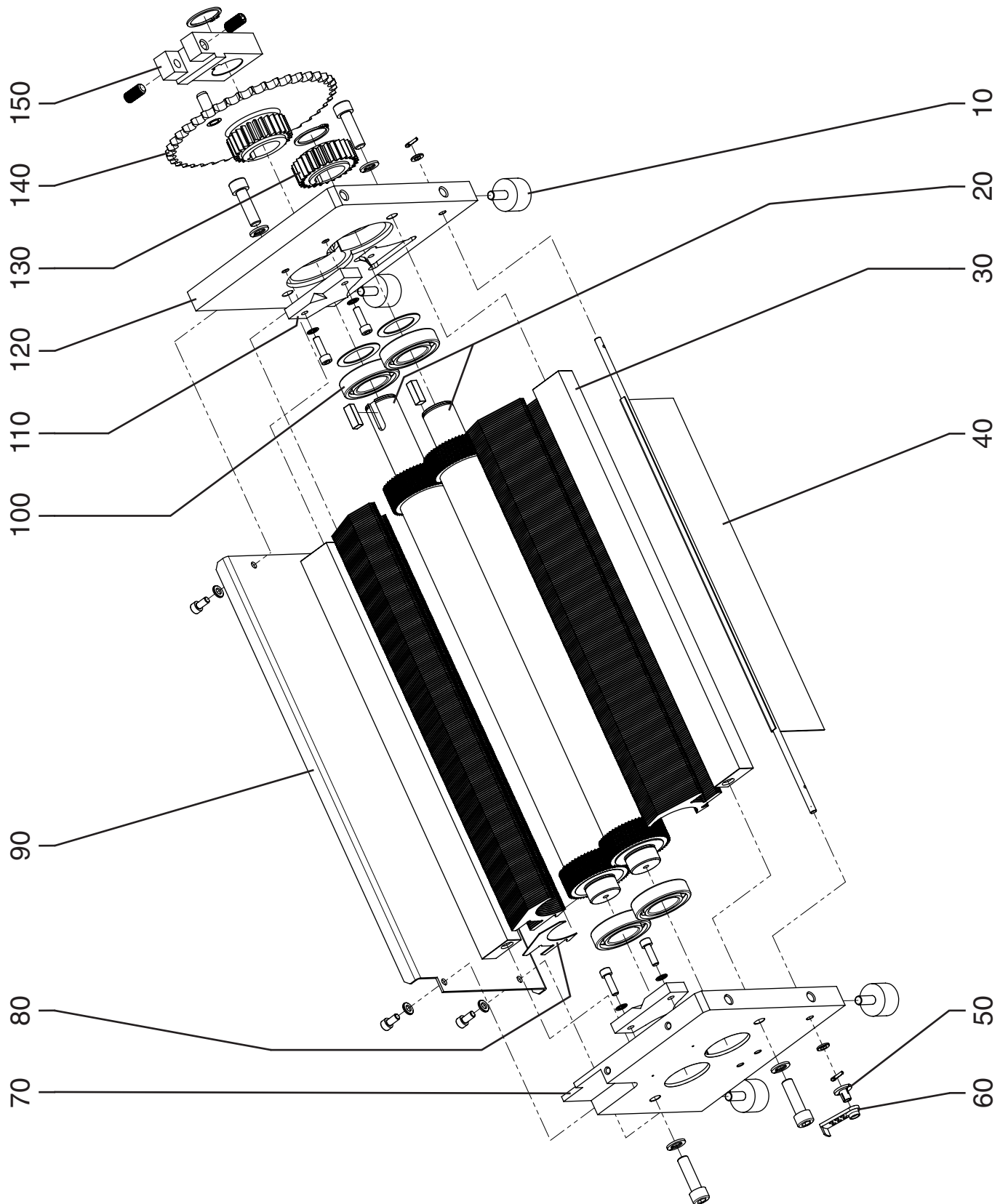


Tabelle 6 **297, intimus 175CC5+CC6, Schneidblock**
table 6 **297, intimus 175CC5+CC6, cutting head**
tableau 6 **297, intimus 175CC5+CC6, bloc de coupe**
NR./NO.: ET297-M06

POS	TEILE-NR ORDER-NO ORDRE-NO	BENENNUNG	DESCRIPTION	DESIGNATION	AUSFÜHRUNG/GRÖSSE REMARK/SIZE REMARQUE/DIMENSION	STK QTY QTE
10	85828	GUMMI-METALLBUFFER	RUBBER-METAL BUFFER	BUTOIR EN CAOUTCHOUC-METAL	B20x30 M8	4
20	91448	SCHNEIDWALZENPAAR	SET OF CUTTING CYLINDERS	CYLINDRES DE COUPE	0,8x12mm (CC5)	1
20	90031	SCHNEIDWALZENPAAR	SET OF CUTTING CYLINDERS	CYLINDRES DE COUPE	0,8x4,5mm (CC6)	1
30	85821	RÄUMERSTANGE	ROD FOR CAM	BARRE POUR PEIGNE		2
40	85827	SCHALTKLAPPE	SWITCHING FLAP	VOLET D'INTERRUPTEUR		1
50	73317	BUCHSE	BUSH	DOUILLE		1
60	90926	SCHALTFAHNE	SWITCHING FINGER	DOIGT BISSEXTILE		1
70	90932	LAGERPLATTE, RECHTS	BEARING PLATE, RIGHT	PLAQUE D'APPUI, DROITE		1
80	85888	RÄUMER	CAM	PEIGNE	0,7mm	457
90	85826	FRONTBLECH	COVERING, FRONT	TOLE DE PROTECTION, AVANT		1
100	9996006	KUGELLAGER	BALL BEARING	ROULEMENT A BILLES	6006/2RSR	4
110	85889	EINLASSKEIL	SHAPED PIECE	PIECE FACONNEE		2
120	85815	LAGERPLATTE, LINKS	BEARING PLATE, LEFT	PLAQUE D'APPUI, GAUCHE		1
130	4911110	SYNCHRONRAD	SYNCHRONIZING WHEEL	ROUE POUR SYNCHRONISATION	Z=27, M=2	1
140	4911120	KETTENRAD	CHAIN WHEEL	ROUE DENTEE	1/2"x5/16", Z=40/27, M=2 (CC5)	1
140	86009	KETTENRAD	CHAIN WHEEL	ROUE DENTEE	1/2"x5/16", Z=40/27, M=2 (CC6)	1
150	86010	EINSTELLPRATZE	ADJUSTING PIECE	PIECE D'AJUSTAGE	nur/only 0,8x4,5mm (CC6)	1
---	91606	SCHNEIDBLOCK KPL.	CUTTING HEAD CPL.	BLOC DE COUPE CPL.	0,8x12mm (CC5)	1
---	86087	SCHNEIDBLOCK KPL.	CUTTING HEAD CPL.	BLOC DE COUPE CPL.	0,8x4,5mm (CC6)	1

Figur 7 **297, intimus 175SC2+CC3+CC4+CC5+CC6, Motor komplett**
 figure 7 **297, intimus 175SC2+CC3+CC4+CC5+CC6, motor complete**
 figure 7 **297, intimus 175SC2+CC3+CC4+CC5+CC6, moteur complète**
 NR./NO.: 297_E_M07

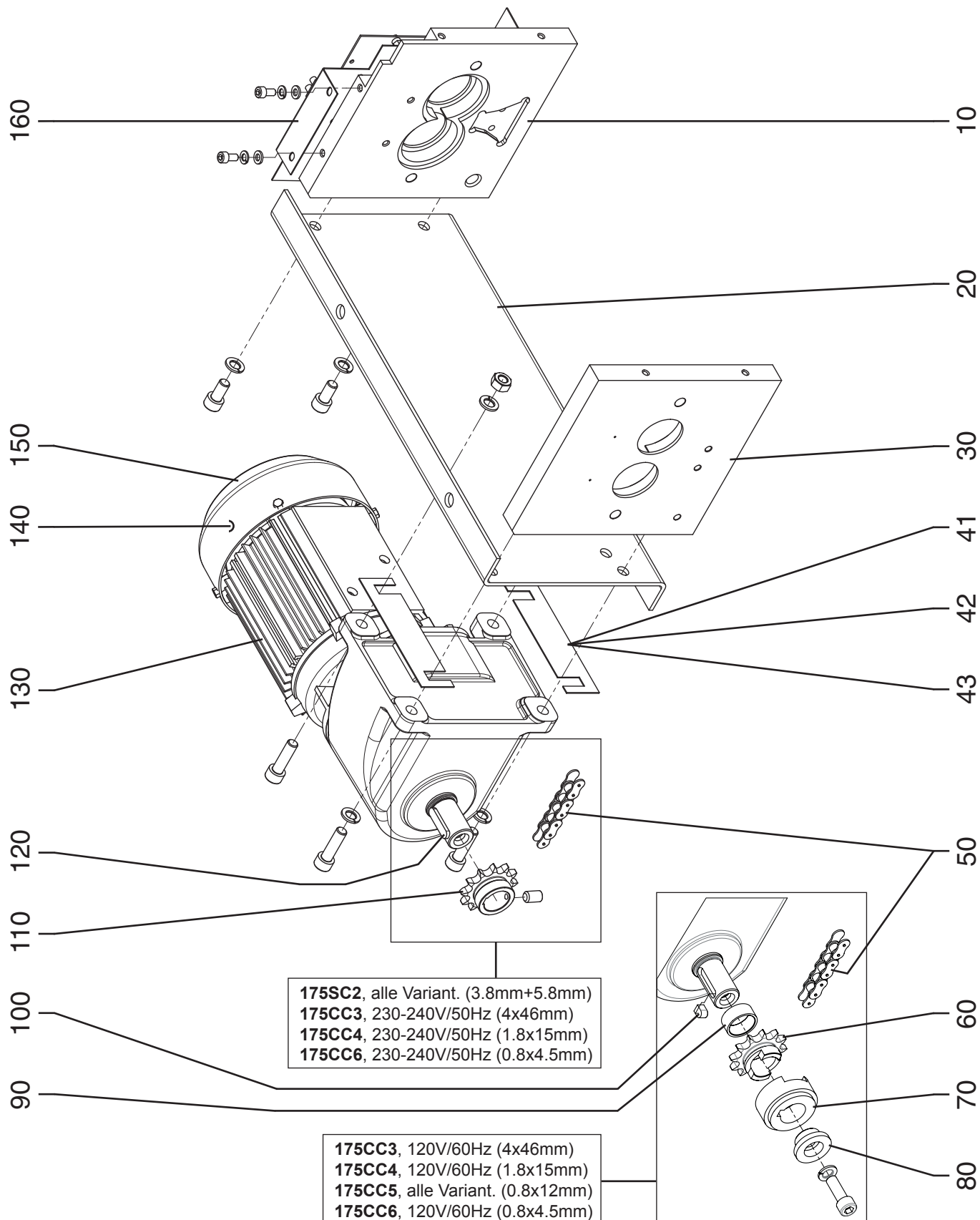


Tabelle 7 **297, intimus 175SC2+CC3+CC4+CC5+CC6, Motor komplett**
table 7 **297, intimus 175SC2+CC3+CC4+CC5+CC6, motor complete**
tableau 7 **297, intimus 175SC2+CC3+CC4+CC5+CC6, moteur complète**
NR./NO.: ET297-M07

POS	TEILE-NR ORDER-NO ORDRE-NO	BENENNUNG	DESCRIPTION	DESIGNATION	AUSFÜHRUNG/GRÖSSE REMARK/SIZE REMARQUE/DIMENSION	STK QTY QTE
10	90932	LAGERPLATTE, RECHTS	BEARING PLATE, RIGHT	PLAQUE D'APPUI, DROITE		1
20	85822	MOTORSTUHL	FASTENING DEVICE FOR MOTOR	FIXATION DU MOTEUR		1
30	85815	LAGERPLATTE, LINKS	BEARING PLATE, LEFT	PLAQUE D'APPUI, GAUCHE		1
41	7810120	MOTORUNTERLAGE	BASE FOR MOTOR	BASE POUR MOTEUR	1mm (SC2+CC3+CC4)	2
42	0810440	MOTORUNTERLAGE	BASE FOR MOTOR	BASE POUR MOTEUR	2,5mm (CC5+CC6)	4
43	84573	MOTORUNTERLAGE	BASE FOR MOTOR	BASE POUR MOTEUR	1,5mm (CC5+CC6)	2
50	85849	KETTE MIT SCHLOSS, GL=66	CHAIN WITH JOINT, GL=66	CHAINE AVEC JOINT, GL=66	1/2"x5/16" (SC2)	1
50	0810140	KETTE MIT SCHLOSS, GL=69	CHAIN WITH JOINT, GL=69	CHAINE AVEC JOINT, GL=69	1/2"x5/16" (CC3+CC4)	1
50	4910310	KETTE MIT SCHLOSS, GL=64	CHAIN WITH JOINT, GL=64	CHAINE AVEC JOINT, GL=64	1/2"x5/16" (CC5+CC6)	1
60	0810500	KUPPLUNGSRAD	CLUTCH WHEEL	ROUE D'ACCOUPLMENT	1/2"x5/16", Z=13 (CC5, alle Variant.)	1
60	70198	KUPPLUNGSRAD	CLUTCH WHEEL	ROUE D'ACCOUPLMENT	1/2"x5/16", Z=12 (CC3+CC4+CC6, 120V/60Hz)	1
70	0810480	KUPPLUNG	CLUTCH	ACCOUPLMENT	(CC5, alle Variant.) (CC3+CC4+CC6, 120V/60Hz)	1
80	87027	SPANNBUCHSE	TENSION BUSH	DOUILLE DE SERRAGE	(CC5, alle Variant.) (CC3+CC4+CC6, 120V/60Hz)	1
90	86856	DISTANZROHR	DISTANCE BUSH	RONDELLE DE DISTANCE	(CC5, alle Variant.) (CC3+CC4+CC6, 120V/60Hz)	1
100	86855	PASSFEDER	PARALLEL KEY	CHEVILLE D'AJUSTAGE	(CC5, alle Variant.) (CC3+CC4+CC6, 120V/60Hz)	1
110	0810160	KETTENRAD	CHAIN WHEEL	ROUE DENTEE	1/2"x5/16", Z=12 (SC2, alle Variant.) (CC3+CC4+CC6, 230-240V/50Hz)	1
120	0810370	PASSFEDER	PARALLEL KEY	CHEVILLE D'AJUSTAGE	(SC2, alle Variant.) (CC3+CC4+CC6, 230-240V/50Hz)	1
130	85824	MOTOR, 1,1KW, ABM	MOTOR, 1,1KW, ABM	MOTEUR, 1,1KW, ABM	230V/50HZ	1
130	86008	MOTOR, 1,1KW, ABM	MOTOR, 1,1KW, ABM	MOTEUR, 1,1KW, ABM	240V/50HZ	1
130	85954	MOTOR, 1,1KW, ABM	MOTOR, 1,1KW, ABM	MOTEUR, 1,1KW, ABM	115V/60HZ	1
130	85955	MOTOR, 1,1KW, ABM	MOTOR, 1,1KW, ABM	MOTEUR, 1,1KW, ABM	100V/50/60HZ	1
130	86128	MOTOR, 1,1KW, ABM	MOTOR, 1,1KW, ABM	MOTEUR, 1,1KW, ABM	220V/60HZ	1
140	2450420	LÜFTERFLÜGEL	FAN WING	AILETTE DE VENTILATEUR	1,1KW, ABM	1
150	9950028	LÜFTERHAUBE	FAN COVER	CAPOT DE VENTILATEUR	1,1KW, ABM	1
160	90927	PLATINENHALTER	FASTENING FOR PC-BOARD	FIXATION POUR PLATINE		1

- Figur 8 **297, intimus 175SC2+CC3+CC4+CC5+CC6, Steuerung**
figure 8 **297, intimus 175SC2+CC3+CC4+CC5+CC6, control system**
figure 8 **297, intimus 175SC2+CC3+CC4+CC5+CC6, commande électrique**
NR./NO.: 297_E_M08

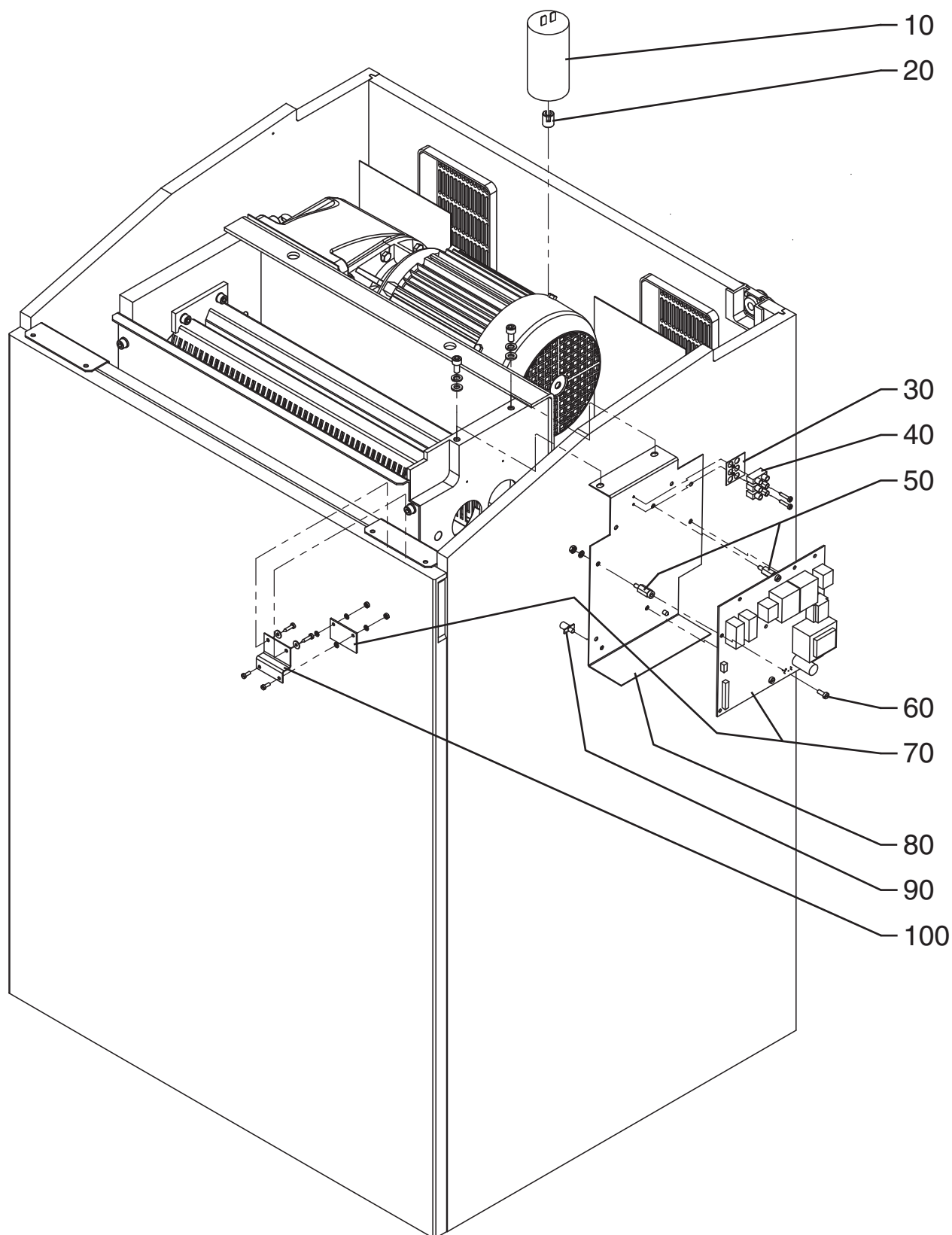


Tabelle 8 **297, intimus 175SC2+CC3+CC4+CC5+CC6, Steuerung**
table 8 **297, intimus 175SC2+CC3+CC4+CC5+CC6, control system**
tableau 8 **297, intimus 175SC2+CC3+CC4+CC5+CC6, commande électrique**
NR./NO.: ET297-M08

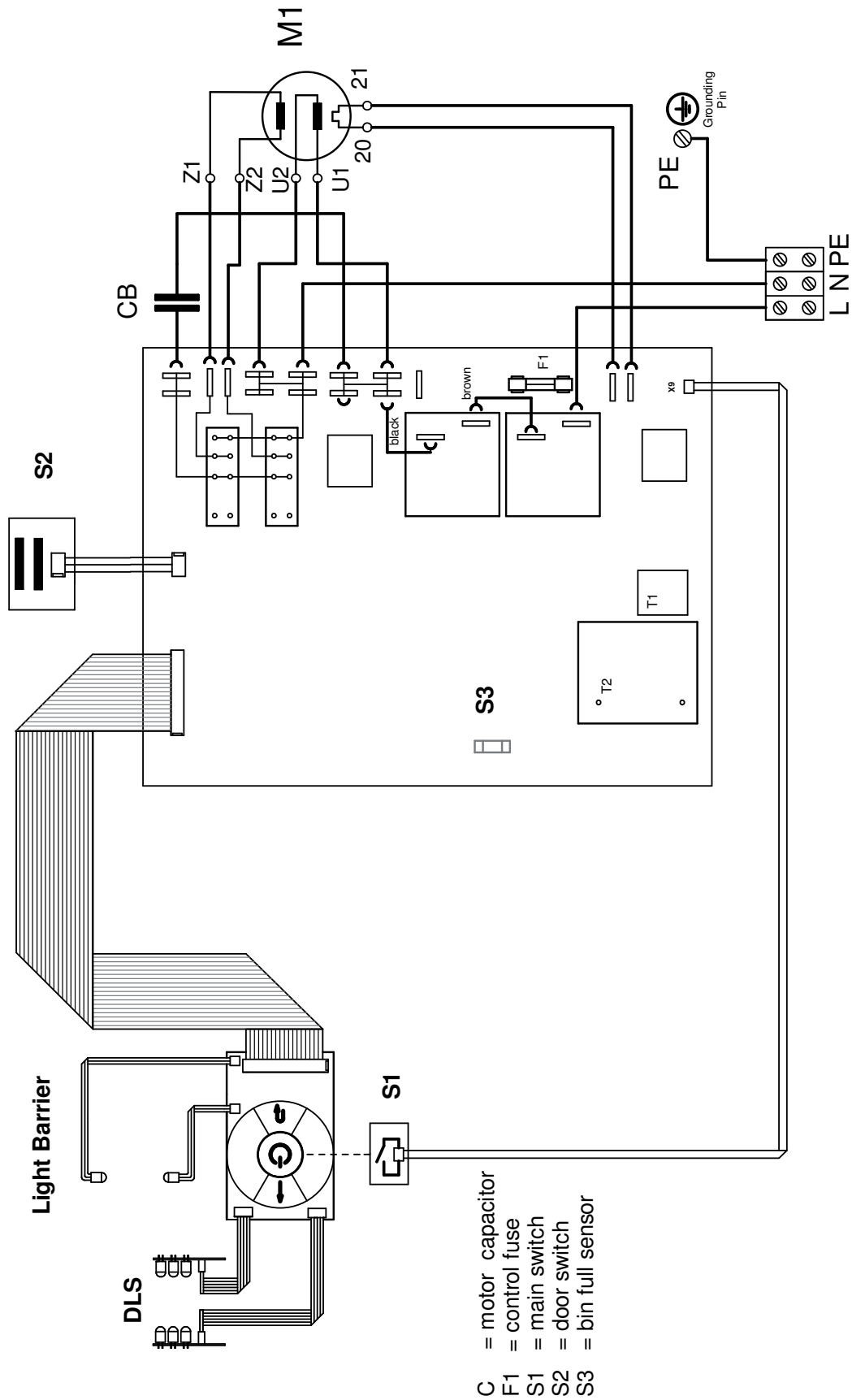
POS	TEILE-NR ORDER-NO ORDRE-NO	BENENNUNG	DESCRIPTION	DESIGNATION	AUSFÜHRUNG/GRÖSSE REMARK/SIZE REMARQUE/DIMENSION	STK QTY QTE
10	88683	KONDENSATOR	CAPACITOR	CONDENSATEUR	30µF, 230V+240V/50Hz	1
10	88669	KONDENSATOR	CAPACITOR	CONDENSATEUR	60µF, 120V/60Hz	1
10	9926440	KONDENSATOR	CAPACITOR	CONDENSATEUR	120µF, 100V/50/60Hz	1
20	79356	GEWINDEEINSATZ	THREADED INSERT	BRIDGE VISSE	M8X15 302 080.16	1
20	79357	GEWINDEEINSATZ	THREADED INSERT	BRIDGE VISSE	M12X12 307 0120.16	1
30	9916430	ISOLIERUNTERLAGE	INSULATING BASE	BASE D'ISOLATION	LNPE	1
40	9928323	KLEMMLEISTE	TERMINAL STRIP	BORNIER	3-pol. 323HDS	1
50	91410	DISTANZSTÜTZE	STAND OFF	BOULON DE DISTANCE	M4x18x8x10x10 PA	4
60	9008434	ZYLINDERSCHRAUBE	CHEESE HEAD SCREW	VIS A TETE CYLINDRIQUE	M4x10 PA	4
70	91014	LEITERPLATTE	PRINTED CIRCUIT BOARD	PLATINE CIRCUIT IMPRIME	230V/50Hz	1
70	91015	LEITERPLATTE	PRINTED CIRCUIT BOARD	PLATINE CIRCUIT IMPRIME	240V/50Hz	1
70	91016	LEITERPLATTE	PRINTED CIRCUIT BOARD	PLATINE CIRCUIT IMPRIME	120V/60Hz	1
70	91017	LEITERPLATTE	PRINTED CIRCUIT BOARD	PLATINE CIRCUIT IMPRIME	1000V/50/60Hz	1
80	90927	PLATINENHALTER	FASTENING FOR PC-BOARD	FIXATION POUR PLATINE		1
90	85834	DISTANZSTÜTZE	STAND OFF	BOULON DE DISTANCE	TYP3 12,7mm 3501680C	2
100	90928	WINKEL	ANGLE	EQUERRE		1

Tabelle 9 297, intimus 175SC2+CC3+CC4+CC5+CC6, Auflistung nicht abgebildeter Teile
table 9 297, intimus 175SC2+CC3+CC4+CC5+CC6, enumeration of non-illustrated parts
tableau 9 297, intimus 175SC2+CC3+CC4+CC5+CC6, liste de pièces non-illustrées

NR./NO.: ET297-M99

POS	TEILE-NR ORDER-NO ORDRE-NO	BENENNUNG	DESCRIPTION	DESIGNATION	AUSFÜHRUNG/GRÖSSE REMARK/SIZE REMARQUE/DIMENSION	STK QTY QTE
10	99952	PLASTIKSACK	PLASTIC BAG	SAC PLASTIQUE	600x500x1000x0,05mm	5
20	99943	ÖLFLÄSCHCHEN	LUBRICATION BOTTLE	FLACON D'HUILE SPECIALE	125 ml	1
30	85083	ÖLFLÄSCHCHEN	LUBRICATION BOTTLE	FLACON D'HUILE SPECIALE	Whitaker WBBM'55	1
50	80981	AUFKLEBER „SCHNEIDWERK ÖLEN“	LABEL „LUBRICATION“	ETIQUETTE „HUILAGE“	MartinYale	1
60	86071	AUFKLEBER „SCHNEIDWERK ÖLEN“	LABEL „LUBRICATION“	ETIQUETTE „HUILAGE“	Neutral	1
70	85082	AUFKLEBER „WHITAKER SERVICE“	LABEL „WHITAKER SERVICE“	ETIQUETTE WHITAKER SERVICE“		1
80	9925850	NETZZULEITUNG „EURO“	INCOMMING FEEDER „EURO“	LIGNE D'ALIMENTATION „EURO“	3x1,5	1
90	9925840	NETZZULEITUNG „GB“	INCOMMING FEEDER „GB“	LIGNE D'ALIMENTATION „GB“	3x1,5	1
100	9925740	NETZZULEITUNG „USA“	INCOMMING FEEDER „USA“	LIGNE D'ALIMENTATION „USA“	3xAWG14, SJT	1
110	9925920	NETZZULEITUNG „AUS“	INCOMMING FEEDER „AUS“	LIGNE D'ALIMENTATION „AUS“	3x1,5 NYMHY	1
120	9928030	STECKER, CH	PLUG, CH	FICHE, CH	250V, 10A	1
130	78301	STECKER, ISRAEL	PLUG, ISRAEL	FICHE, ISRAEL		1
140	86088	FIX-LEITUNG, EURO	CABLE, EURO	CABLE, EURO	2x1,5mm, 800mm	1
150	86089	FIX-LEITUNG, USA	CABLE, USA	CABLE, USA	AWG14/2, 800mm	1
160	89916	FIX-LEITUNG (FLACHBAND)	CABLE	CABLE	4-adrig, 150mm	2
170	89921	FIX-LEITUNG (ZU NETZSCHALTER))	CABLE	CABLE	150mm	1
180	80911	KABELSCHELLE, SCHWARZ	CABLE CLAMP, BLACK	ATTACHE DE CABLE, NOIR	CX-13	1
190	9927550	KABELHALTERUNG	CABLE CLAMP	ATTACHE DE CABLE	30.320-2622-5000	3
200	9927730	BEFESTIGUNGSSOCKEL FÜR LITZE	HOLDING FOR WIRE	BASE DE FIXATION POUR FIL	TC823	2

297, intimus 175SC2+CC3+CC4+CC5+CC6, Schaltbild
297, intimus 175SC2+CC3+CC4+CC5+CC6, wiring diagram
297, intimus 175SC2+CC3+CC4+CC5+CC6, plan de montage



SB-No.
991.0371.3



MARTIN YALE
G r o u p

International Network

Headquarters

USA



MARTIN YALE Industries

251 Wedcor Avenue
Wabash, IN 46992
www.martinyale.com

☎ +1 / 260 563-0641
fax +1 / 260 563-4575
info@martinyale.com

Germany



MARTIN YALE INTERNATIONAL GmbH

Bergheimer Straße 6-12
88677 Markdorf / Bodensee
www.martinyale.de, www.intimus.com

☎ +49 / (0) 7544 60-0
fax +49 / (0) 7544 60-248
vertrieb@martinyale.de



Branch Offices

South Africa



MARTIN YALE Africa

S & B House, 7 Loveday Street
Marshall Town, Johannesburg
P. O. BOX 1291, Houghton 2041
www.martinyale.co.za

☎ +27 / (0) 11 838 72 81
fax +27 / (0) 11 838 73 22
sales@martinyale.co.za

United Kingdom



MARTIN YALE International

Unit C 2 The Fleming Centre, Fleming Way
Crawley, West Sussex, RH10 9NN
www.intimus.co.uk

☎ +44 / (0) 1293 44 1900
fax +44 / (0) 1293 61 11 55
enquiries@intimus.co.uk

France



MARTIN YALE International S.A.R.L.

40 Avenue Lingenfeld
77200 Torcy
www.martinyale.fr

☎ +33 / (1) 70 00 69 00
fax +33 / (1) 70 00 69 24
contact@martinyale.fr

Spain



MARTIN YALE Ibérica S.L.

C/Maestrat, n° 26
Pol. Indus. Les Salines
08880 Cubelles (Barcelona)
www.martinyale.es

☎ +34 / 9 02 22 31 31
fax +34 / 9 02 22 31 32
info@desmar.com

Italy



Martin Yale Italia srl

Via A. Manzoni, 37
20052 Monza (MI)
www.martinyale.it

☎ +39 / 335 618 4924
fax +39 / 039 689 3124
info@martinyale.it

Sweden



MARTIN YALE Nordic

Rotebergsvägen 1
S-192 78 Sollentuna
www.martinyale.se

☎ +46 / 8 556 165 20
fax +46 / 8 748 02 85
info@martinyale.se

P.R. China



MARTIN YALE Beijing

Room 2003 D Building
Guojiang No 2 Dong Sanhuan Bei Lu
Chaoyang District, Beijing 100027
www.martinyale.com.cn

☎ +86 / (0) 10 84 47 10 70
fax +86 / (0) 10 84 47 10 75
jane@martinyale.com.cn



Dieses Papier ist aus 100 % Altpapier ohne optische Aufheller hergestellt
This paper made from 100 % unbleached recycled paper
Papier recyclable à 100 %