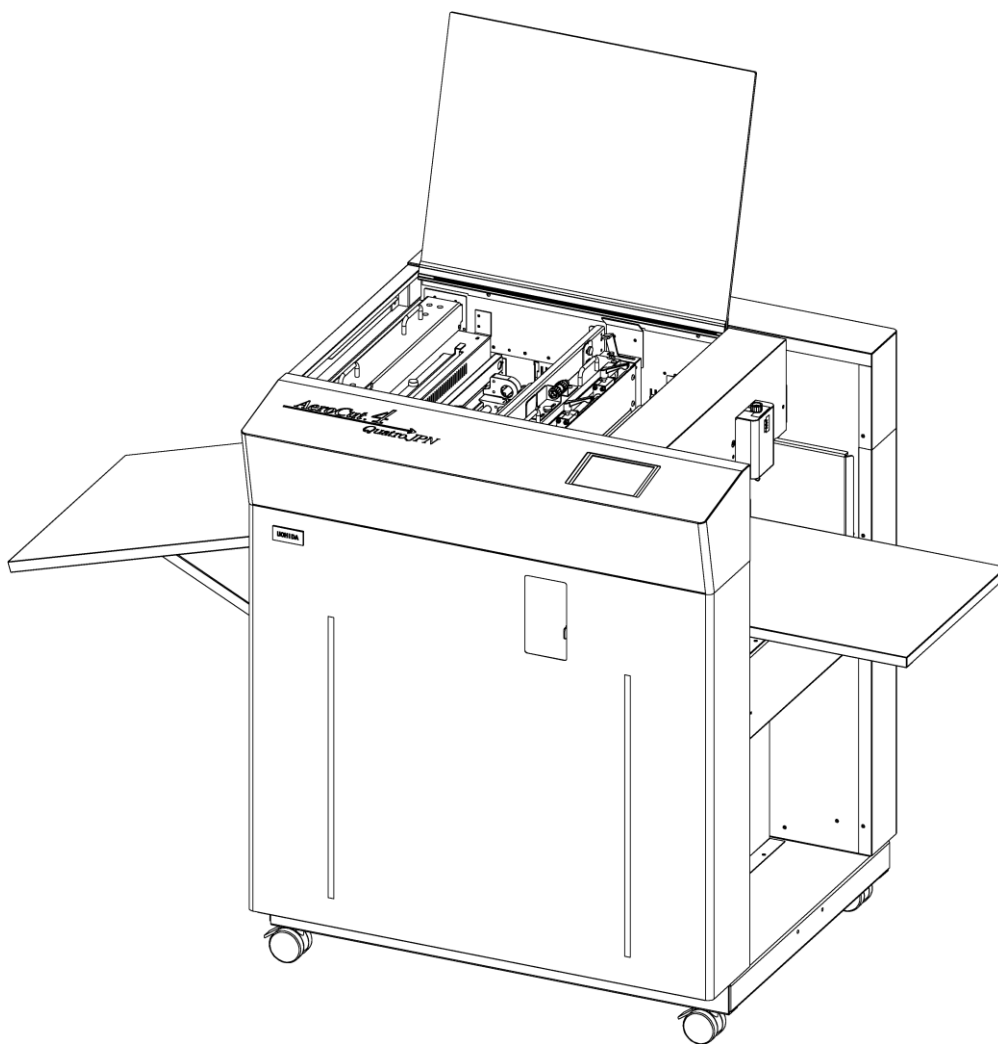




ProSource Packaging, Inc.
14911 Stuebner Airline Suite A
Houston, TX 77069
800-203-0233
www.Machine-Solution.com

AeroCut 4/G2

PARTSLIST



UCHIDA YOKO CO., LTD., TOKYO, JAPAN

V 1.11

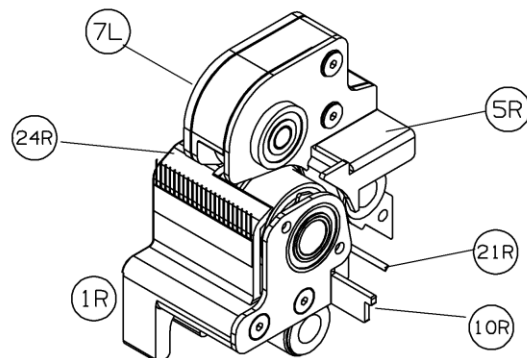
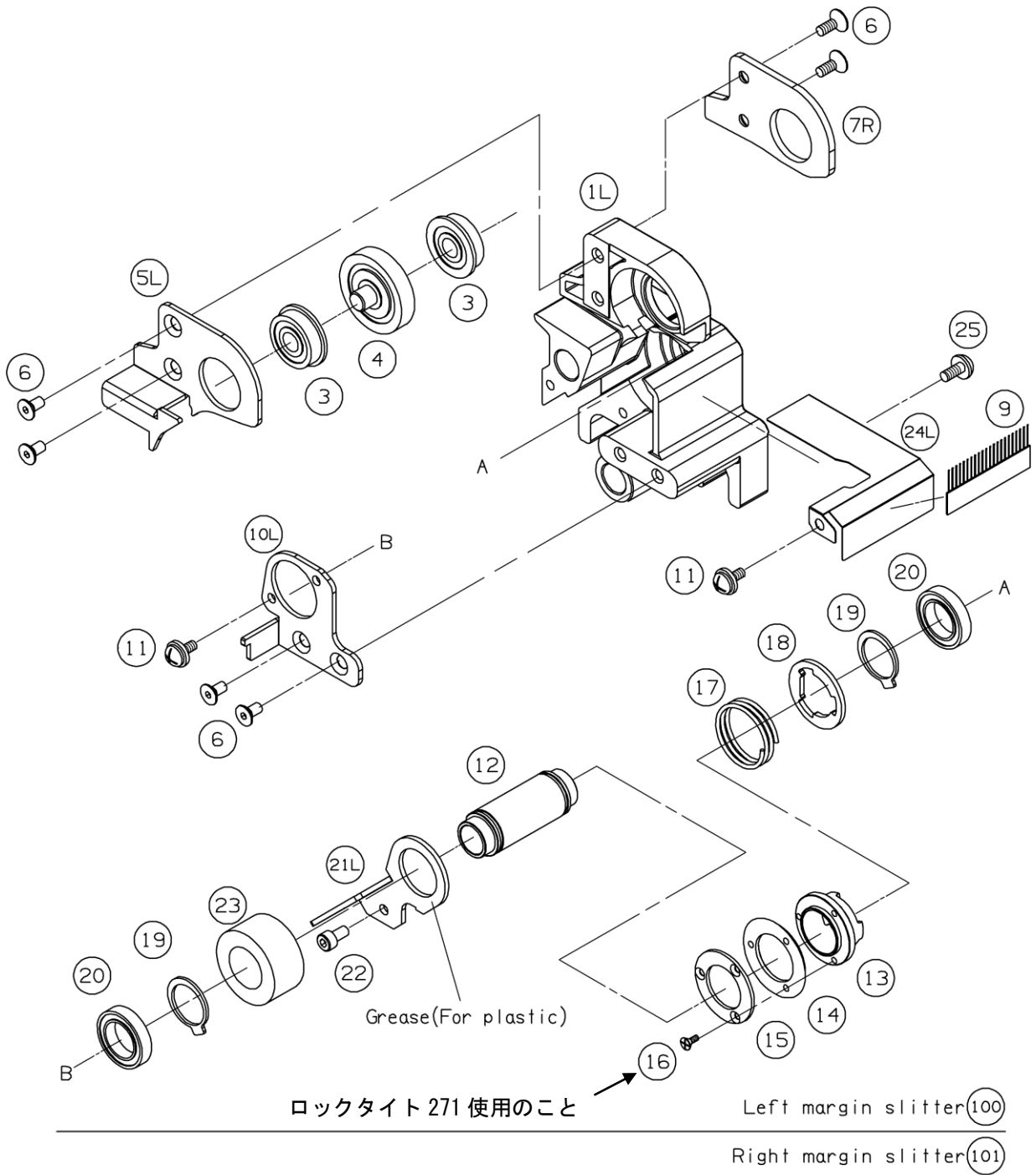
Contents

1	Margin slitte/ マージンスリッタ	3
2	Gutter slitte/ ドブスリッタ	5
3	Margin slitte unit/ マージンスリッタユニット	7
4	Gutter slitte unit/ ドブスリッタユニット	10
5	Frame/ フレーム	14
6	Paper feed 1/ 給紙 1	16
7	Paper feed 2/ 給紙 2	20
8	Paper feed 3/ 給紙 3	23
9	Perforator/ パーフォレータ	26
10	Perforator cartridge/ パーフォレータ カートリッジ	28
11	Cutter/ カッター	31
12	Creaser/ クリーサー	33
13	Driving system 1/ 搬送系 1	37
14	Driving system 2/ 搬送系 2	39
15	Electric panel/ 電気基板	43
16	Electric parts/ 電装	45
17	Exterior 1/ 外装 1	47
18	Exterior 2/ 外装 2	50
19	Exterior 3/ 外装 3	53
20	Accessories/ 付属品	54
21	Packing/ 梱包	56

Record of change

No.	Date	Contents of change	Expected date to change
①	10-Aug-2011		1111 (2nd)-
②	06-Dec-2011		1202 (3rd)-
③	04-Oct-2012	Paper feed (Cut mark sensor)	1209-
④	30-Oct-2012	Perforator cartridge	1212-
⑤	31-Oct-2012	Carrying roller	1209-
⑥	31-Oct-2012	Frame	1212-
⑦	31-Oct-2012		1212-
8			
9			
10			

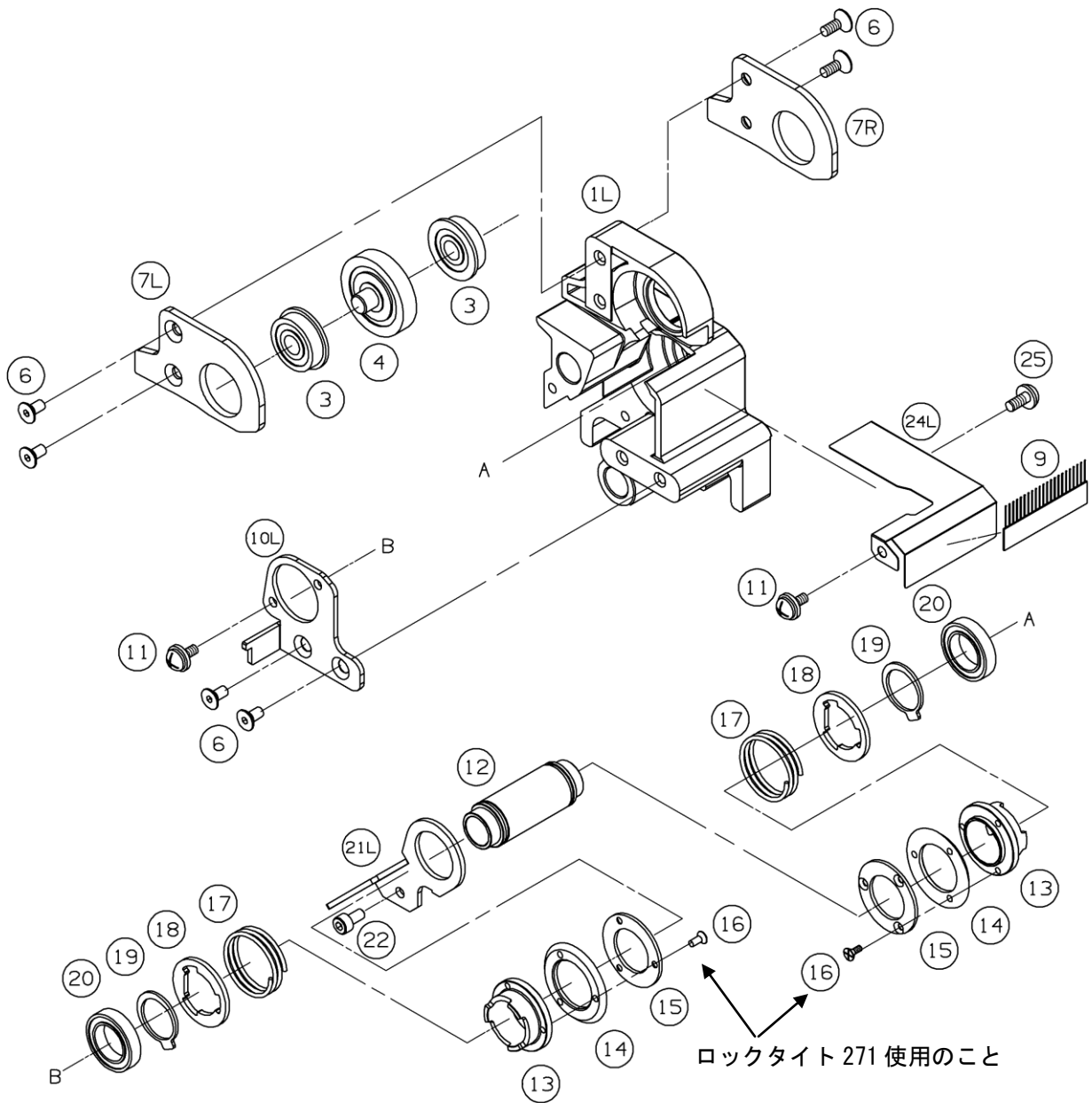
1 Margin splitter/ マージンスリッタ



1 Margin slitler/ マージンスリッタ

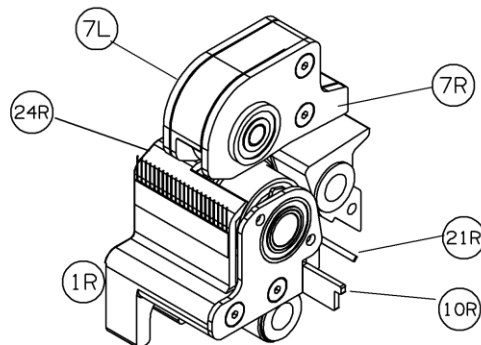
No.	Parts name	品名	Parts No.	Qty		Remarks	Rec
				R	L		
1R	Slitter block(R)	スリッタブロック右	7701-0252	1			
1L	Slitter block(L)	スリッタブロック左	7701-0251		1		
3	Ball bearing	ボールベアリング	80-414	2	2	F608ZZ	
4	Slitter blade(Upper)	スリッタ上刃	61-050	1	1		
5R	Margin upper lid(R)	マージン上刃蓋右	7701-0256	1			
5L	Margin upper lid(L)	マージン上刃蓋左	7701-0255		1		
6	Hexagon socket countersunk head screw	六角穴付き皿ボルト	08-493	6	6	M4x8	
7R	Slitter upper lid(R)	スリッタ上刃蓋右	7701-0254	1			
7L	Slitter upper lid(L)	スリッタ上刃蓋左	7701-0253		1		
9	Anti-static brush	除電ブラシ	72-871	0.12	0.12	L47	
10R	Slitter lower lid(R)	スリッタ下刃蓋右	7701-0258	1			
10L	Slitter lower lid(L)	スリッタ下刃蓋左	7701-0257		1		
11	Sems screw	セムスねじ	05-996	2	2	M4x8+SW+W	
12	Slitter lower shaft	スリッタ下刃軸	7701-0270	1	1		
13	Slitter lower collar	スリッタ下刃カラー	51-591	1	1		
14	Slitter blade(Lower)	スリッタ下刃	61-051	1	1		
15	Slitter lower blade fixed plate	スリッタ下刃固定板	51-593	1	1		
16	Countersunk head screw	皿小ねじ	03-577	3	3	M2.5x6	
17	Slitter lower blade spring	スリッタ下刃ばね	60-199	1	1		
18	Slitter lower blade stopper	下刃座板	7701-0261	1	1		
19	Retaining Rings-C	C形止め輪軸用	65-508	2	2	#18	
20	Ball bearing	ボールベアリング	80-431	2	2	6802ZZ	
21R	Slitter waste outlet(R)	スリッタ排出板右	7701-0266	1			
21L	Slitter waste outlet(L)	スリッタ排出板左	7701-0265		1		
22	Hexagon socket head cap screw	六角穴付きボルト	08-229	1	1	M4x8	
23	Urethane collar	ウレタンカラー	55-081	1	1		
24R	Slitter cover R	スリッタカバー右	7701-0212	1			
24L	Slitter cover L	スリッタカバー左	7701-0211		1		
25	Truss head screw	トラス小ねじ	02-839	1	1	M4x8 Cr	
100	Margin slitler L	マージンスリッター左			1		
101	Margin slitler R	マージンスリッター右		1			

2 Gutter slitler/ ドブスリッタ



Left gutter slitler (100)

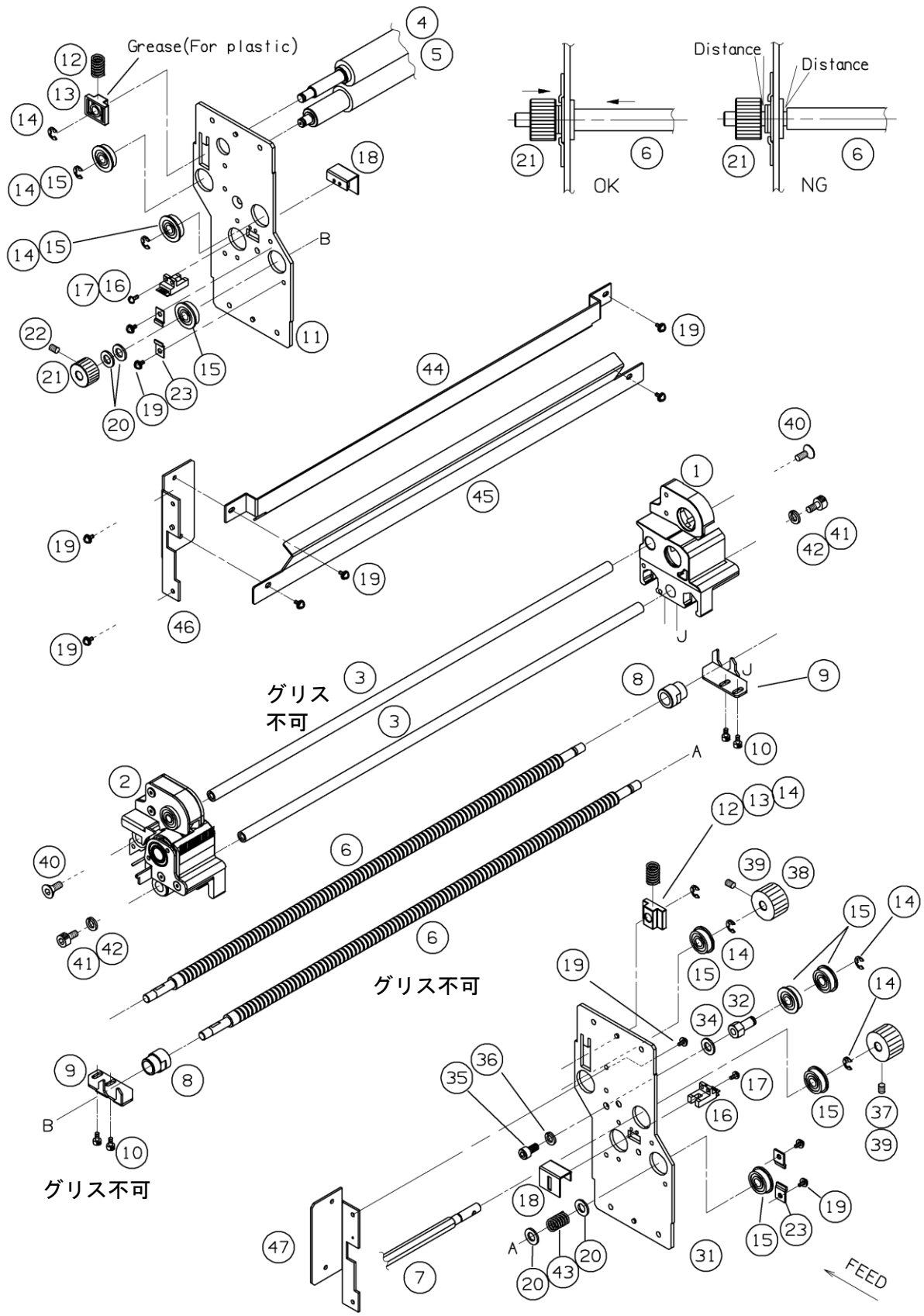
Right gutter slitler (101)



2 Gutter slitler/ ドブスリッター

No.	Parts name	品名	Parts No.	Qty		Remarks	Rec
				R	L		
1R	Slitter block(R)	スリッターブロック右	7701-0252	1			
1L	Slitter block(L)	スリッターブロック左	7701-0251		1		
3	Ball bearing	ボールベアリング	80-414	2	2	F608ZZ	
4	Slitter blade(Upper)	スリッター上刃	61-050	1	1		
6	Hexagon socket countersunk head screw	六角穴付き皿ボルト	08-493	6	6	M4x8	
7R	Slitter upper lid(R)	スリッター上刃蓋右	7701-0254	1	1		
7L	Slitter upper lid(L)	スリッター上刃蓋左	7701-0253	1	1		
9	Anti-static brush	除電ブラシ	72-871	0.12	0.12		
10R	Slitter lower lid(R)	スリッター下刃蓋右	7701-0258	1			
10L	Slitter lower lid(L)	スリッター下刃蓋左	7701-0257		1		
11	Sems screw	セムスねじ	05-996	2	2	M4x8+SW+W	
12	Slitter lower shaft	スリッター下刃軸	7701-0270	1	1		
13	Slitter lower collar	スリッター下刃カラー	51-591	2	2		
14	Slitter blade(Lower)	スリッター下刃	61-051	2	2		
15	Slitter lower blade fixed plate	スリッター下刃固定板	7701-0273 51-593	2	2		
16	Countersunk head screw	皿小ねじ	03-577	6	6	M2.5x6	
17	Slitter lower blade spring	スリッター下刃ばね	60-199	2	2		
18	Slitter lower blade stopper	下刃座板	7701-0261	2	2		
19	Retaining Rings-C	C形止め輪軸用	65-508	2	2	#18	
20	Ball bearing	ボールベアリング	80-431	2	2	6802ZZ	
21R	Slitter waste outlet(R)	スリッター排出板右	7701-0266	1			
21L	Slitter waste outlet(L)	スリッター排出板左	7701-0265		1		
22	Hexagon socket head cap screw	六角穴付きボルト	08-229	1	1	M4x8	
24R	Slitter cover R	スリッターカバー右	7701-0212	1			
24L	Slitter cover L	スリッターカバー左	7701-0211		1		
25	Truss head screw	トラス小ねじ	02-839	1	1	M4x8 Cr	
100	Gutter slitler L	ドブスリッター左			1		
101	Gutter slitler R	ドブスリッター右		1			

3 Margin splitter unit/ マージンスリッターユニット



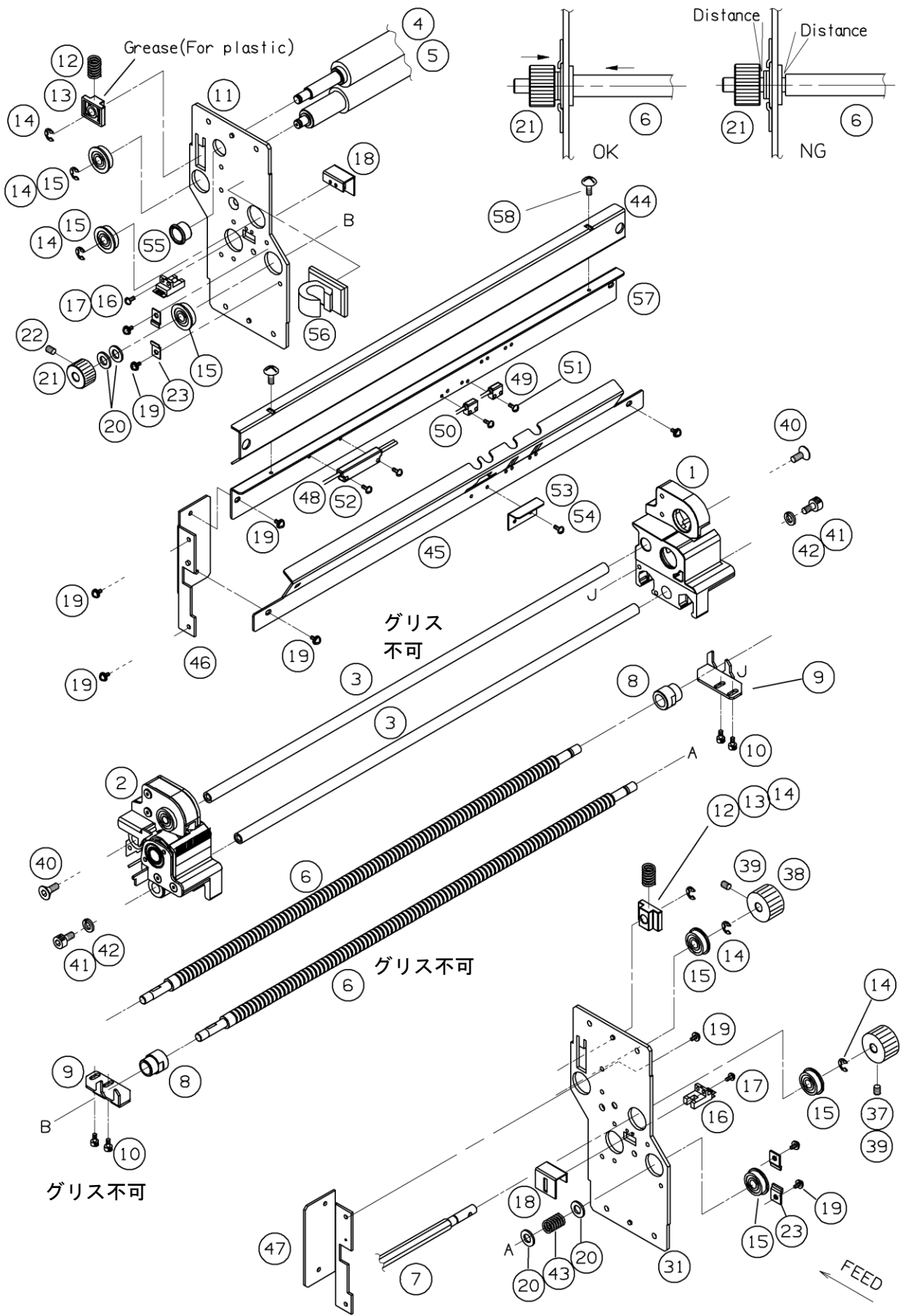
3 Margin slitter unit/ マージンスリッタユニット

No.	Parts name	品名	Parts No.	Qty	Remarks	Rec
1	Margin slitter (R)	マージンスリッタ右		1		
2	Margin slitter (L)	マージンスリッタ左		1		
3	Slitter moving shaft	スリッタ移動シャフト	7701-0223	2		
4	Carrying roller (Soft)	搬送ローラー (軟)	7701-0602	1		
5	Carrying roller (Hard)	搬送ローラー (硬)	7701-0601	1		
6	Slitter moving screw	スリッタ移動ねじ	7701-0229	2		
7	Slitter rotation shaft	スリッタ回転軸	7701-0238	1		
8	Slitter moving nut	スリッタ移動ナット	7701-0269	2		
9	Slitter nut fixed plate	スリッタナット固定板	7701-1264	2		
10	Sems screw	セムスねじ	05-903	4	M4x10+SW	
11	Slitter unit side plate (L)	スリッタユニット側板左	7711-0271 7711-2271	1		①
12	Spring	ばね	60-198	2	φ1.1	
13	Carrying roller slider	ローラー軸受け	51-592	2		
14	Retaining ring-E	E形止め輪	65-412	7	#7	
15	Ball bearing	ボールベアリング	80-414	10	F608ZZ	
16	Slitter origin censor	スリッタ原点センサ	72-292	2		
17	Sems screw	セムスねじ	05-885	4	M3x10+SW	
18	Slitter censor cover	スリッタセンサカバー	7701-0279	2		
19	Sems screw	セムスねじ	05-996	16	M4x8+SW+W	
20	Plain washer	平座金	09-427	8	M8	
21	Slitter moving pulley	スリッタ移動プーリ	80-732 (7701-0615)	2		
22	Hexagon socket set screw	六角穴付き止めねじ	08-357	4	M4x6	
23	Bearing stopper	ベアリング固定金具	7701-0722	8		

AeroCut4/G2 PARTSLIST

31	Slitter unit side plate (R)	スリッタユニット側板右	7711-0272 7711-2272	1		①
32	Idler shaft A	アイドラ軸 A	7711-0621	1		
34	Plain washer	平座金	09-426	1	M6	
35	Hexagon socket head cap screw	六角穴付きボルト	08-255	1	M6x12	
36	Spring lock washer	ばね座金	09-387	1	M6	
37	Slitter rotation pulley	スリッタ回転プーリ	80-698 (7711-0608)	1		
38	Carrying roller pulley	搬送プーリー大ベルト用	80-701 (7711-0610)	1		
39	Hexagon socket set screw	六角穴付き止めねじ	08-361	4	M4x8	
40	Hexagon socket countersunk head screw	六角穴付き皿ボルト	08-507	2	M5x12	
41	Hexagon socket head cap screw	六角穴付きボルト	08-242	2	M5x10	
42	Spring lock washer	ばね座金	09-386	2	M5	
43	Spring	ばね	60-196	2	φ 1.3	
44	Stop sensor guide	停止センサガイド上	7711-0630 7711-2629	1		①
45	Stop sensor guide	停止センサガイド下	7711-0631 7711-2628	1		①
46	Stop sensor stay	停止センサステー左	7711-0624 7711-2624	1		①
47	Stop sensor stay	停止センサステー右	7711-0623 7711-2623	1		①

4 Gutter slitler unit/ ドブスリッターユニット



4 Gutter slit unit/ ドブスリッタユニット

No.	Parts name	品名	Parts No.	Qty	Remarks	Rec
1	Gutter slit (R)	マージンスリッタ右		1		
2	Gutter slit (L)	マージンスリッタ左		1		
3	Slitter moving shaft	スリッタ移動シャフト	7701-0223	2		
4	Carrying roller (Soft)	搬送ローラー (軟)	7701-0602	1		
5	Carrying roller (Hard) High grip roller	搬送ローラー (硬) ハイグリップローラー	7701-0601 7701-7602	1		⑤
6	Slitter moving screw	スリッタ移動ねじ	7701-0229	2		
7	Slitter rotation shaft	スリッタ回転軸	7701-0238	1		
8	Slitter moving nut	スリッタ移動ナット	7701-0269	2		
9	Slitter nut fixed plate	スリッタナット固定板	7701-1264	2		
10	Sems screw	セムスねじ	05-903	4	M4x10+SW	
11	Slitter unit side plate (L)	スリッタユニット側板左	7711-0271 7711-2271	1		①
12	Spring	ばね	60-196	2	φ1.3	
13	Carrying roller slider	ローラー軸受け	51-592	2		
14	Retaining ring-E	E形止め輪	65-412	6	#7	
15	Ball bearing	ボールベアリング	80-414	8	F608ZZ	
16	Slitter origin censer	スリッタ原点センサ	72-292	2		
17	Sems screw	セムスねじ	05-885	4	M3x10+SW	
18	Slitter censer cover	スリッタセンサカバー	7701-0279	2		
19	Sems screw	セムスねじ	05-996	18	M4x8+SW+W	
20	Plain washer	平座金	09-427	8	M8	
21	Slitter moving pulley	スリッタ移動プーリ	80-732 (7701-0615)	2		
22	Hexagon socket set screw	六角穴付き止めねじ	08-357	4	M4x6	

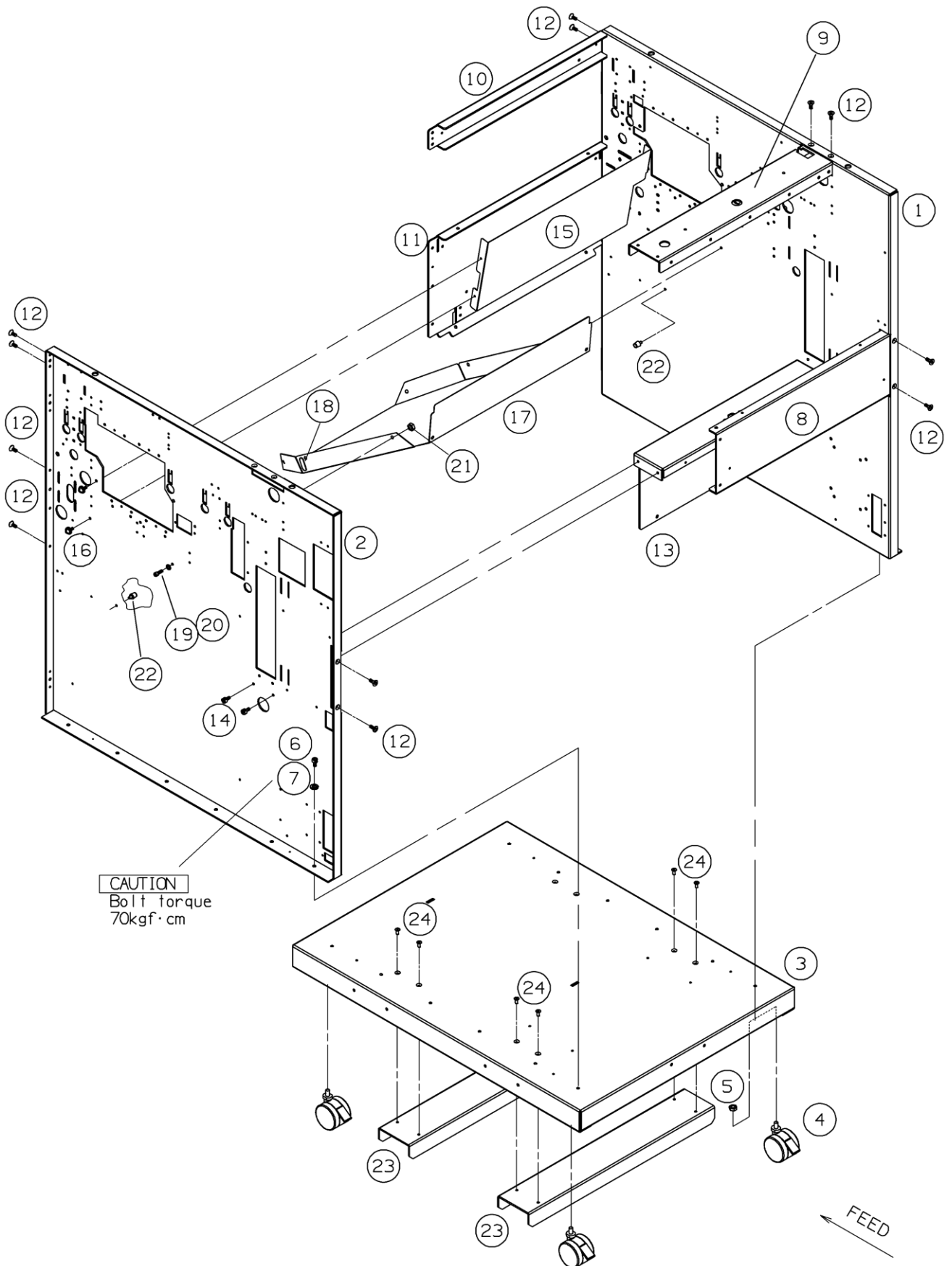
AeroCut4/G2 PARTSLIST

23	Bearing stopper	ベアリング固定金具	7701-0722	8		
31	Slitter unit side plate (R)	スリッタユニット側板右	7711-0272 7711-2272	1		①
37	Slitter rotation pulley	スリッタ回転プーリ	80-698 (7711-0608)	1		
38	Carrying roller pulley	搬送プーリー大ベルト用	80-701 (7711-0610)	1		
39	Hexagon socket set screw	六角穴付き止めねじ	08-361	4	M4x8	
40	Hexagon socket countersunk head screw	六角穴付き皿ボルト	08-507	2	M5x12	
41	Hexagon socket head cap screw	六角穴付きボルト	08-242	2	M5x10	
42	Spring lock washer	ばね座金	09-386	2	M5	
43	Spring	ばね	60-196	2	φ 1.3	
44	Stop sensor guide	停止センサガイド上	7711-0630 7711-2630	1		①
45	Stop sensor guide	停止センサガイド下	7711-0631	1		
46	Stop sensor stay	停止センサステー左	7711-0624 7711-2624	1		①
47	Stop sensor stay	停止センサステー右	7711-0623 7711-2623	1		①
48	Stop sensor (Amp)	停止センサ (アンプ)	72-490	1		
49	Stop sensor (Passive)	停止センサ (受光部)		1		
50	Stop sensor (Active)	停止センサ (投光部)		1		
51	Sems screw	セムスねじ	05-884	4	M3x8+SW	
52	Sems screw	セムスねじ	06-073	2	M3x10+W	
53	Reflector	反射板	7711-0647	1		
54	Sems screw	セムスねじ	05-882	2	M3x5+SW	
55	Bush	ブッシュ	72-274	2 1		①

AeroCut4/G2 PARTSLIST

56	Wire clamp	ワイークランプ	72-437	1	DKN-20G	
57	Stop sensor stay	停止センサ取付板	7711-0632 7711-2632	1		①
58	Sems screw	セムスねじ	05-996	2	M4x8+SW+W	①

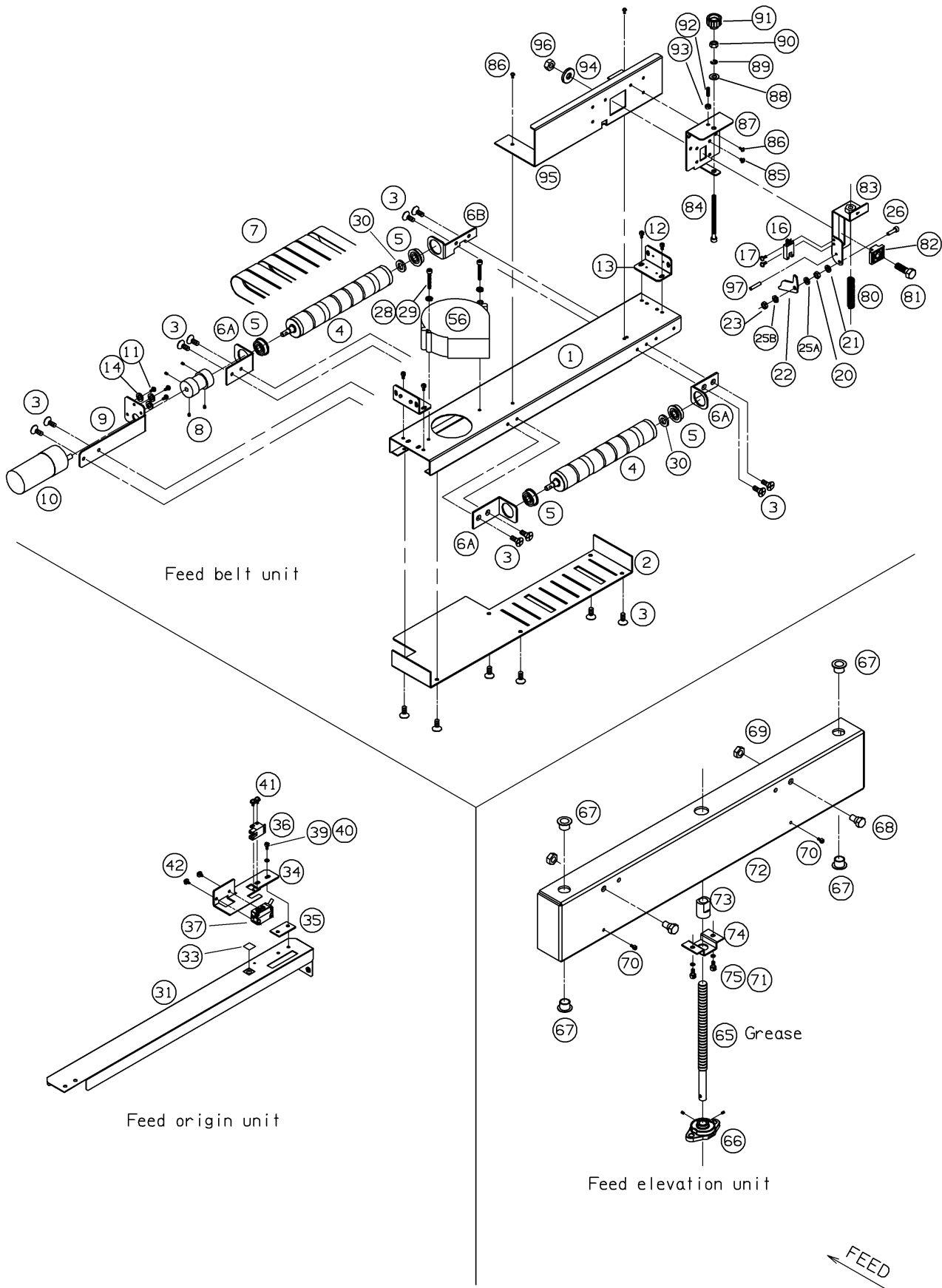
5 Frame/ フレーム



5 Frame / フレーム

No.	Parts name	品名	Parts No.	Qty	Remarks	Rec
1	Frame (R)	フレーム右	7711-0704	1		
2	Frame (L)	フレーム左	7711-0703	1		
3	Frame (Base)	フレーム底板	7711-0701	1		
4	Caster	キャスター	60-479	4	TE60JN8S	
5	Hexagon nut	六角ナット	09-341	4	M8+W	
6	Hexagon socket head cap screw	六角穴付きボルト	08-255	12	M6x12	
7	Spring lock washer	ばね座金	09-387	12	M6	
8	Frame bridge	フレーム補強前下	7711-0742	1		
9	Frame bridge	フレーム補強前上	7711-0728	1		
10	Frame bridge	フレーム補強後上	7711-0720	1		
11	Frame bridge	フレーム補強後下	7711-0727	1		
12	Hexagon socket countersunk head screw	六角穴付き皿ボルト	08-507	16	M5x12	
13	Elevation motor base	昇降モータベース	7711-0137	1		
14	Hexagon socket head cap screw	六角穴付きボルト	08-242	4	M5x10	
15	Waste guide	くずガイド	7711-0718	1		
16	Sems screw	セムスねじ	05-996	4	M4x8+SW+W	
17	Waste slope	くずスロープ	7711-0717	1		
18	Slider	スライダ	82-338	2		
19	Hexagon socket head cap screw	六角穴付きボルト	08-245	2	M5x16	
20	Spring lock washer	ばね座金	09-386	2	M5	
21	Nylon nut	ナイロンナット	09-278	2	M5	
22	Stopper	ストッパー	57-071	2		
23	Frame (Base) bridge	フレーム底板補強	7711-0700	2		⑥
24	Hexagon socket countersunk head screw	六角穴付き皿ボルト	08-507	8	M5x12	⑥

6 Paper feed 1/ 給紙 1



6 Paper feed 1 / 給紙 1

Feed belt unit

No.	Parts name	品名	Parts No.	Qty	Remarks	Re c
1	Upper duct	上ダクト	7711-0111	1		
2	Vacuum nozzle	吸引ノズル	7711-0147	1		
3	Countersunk head screw (Head size 6mm)	皿小ねじ (サッシ用。頭径 6)	01-188	16	M4x8	
4	Feed belt roller	給紙ベルトローラ	7701-0121	2		
5	Ball bearing	ボールベアリング	80-414	4	F608ZZ	
6A	Feed roller stay	給紙ローラステー	7701-0176	3		
6B	Feed roller stay B	給紙ローラステーB	7711-0177	1		
7	Feed belt	給紙ベルト	82-571	7		
8	Coupling	カップリング	80-172	1	MSF-25-6x6	
9	Feed belt motor stay	給紙ベルトモータステー	7701-0183	1		
10	Feed belt motor	給紙ベルトモータ	72-869	1		
11	Sems screw Pan head screw	セムスねじ なべ小ねじ	05-978 00-313	3	M3x8+SW+W M3x6	
12	Hexagon socket head cap screw	六角穴付きボルト	08-229	4	M4x8	
13	Upper duct stay	上ダクト取付金具	7701-0112	2		
14	Plain washer Spring lock washer	平座金 ばね座金	09-423 09-384	3	M3	
16	Feed sensor	給紙センサ	72-291	1		
17	Sems screw	セムスねじ	05-884	2	M3x8+SW	
20	Hexagon nut	六角ナット	09-054	1	M4	
21	Plain washer	平座金	09-466	1	M4 (t1.5)	
22	Feed sensor plate	給紙検知板	7701-0161 7711-0161	1		①
23	Nylon nut	ナイロンナット	09-264	1	M4	
25A	Bush	ブッシュ	72-351	1		
25B	Nylon washer	ナイロン座金	09-735	1	M4	
26	Hexagon socket head cap screw	六角穴付きボルト	08-233	1	M4x16	
28	Pan head screw	なべ小ねじ	00-370	2	M4x40	
29	Spring lock washer	ばね座金	09-385	2	M4	
30	Wave washer	波座金	09-724	2	M8	

AeroCut4/G2 PARTSLIST

56	Fan motor	ファンモータ	72-872	1		
80	Spring	ばね	83-328	1	φ 1.1x70	
81	Hexagon bolt	六角ボルト	07-580	1	M8x20	
82	Carrying roller slider	ローラー軸受け	51-592	1		
83	Feed sensor base	給紙検知ベース	7711-0166	1		
84	Feed sensor bolt	給紙検知ボルト	7711-0164	1		
85	Slider	スライダ	51-336	4		
86	Sems screw	セムスねじ	05-996	4	M4x8+SW+W	
87	Feed sensor frame	給紙検知フレーム	7711-0165	1		
88	Plain washer	平座金	09-426	1	M6	
89	Retaining ring-E	E形止め輪	65-409	1	#4	
90	Hexagon nut	六角ナット	09-056	1	M6	
91	Knob	ノブ	80-816	1	FTK20C	
92	Hexagon socket set screw	六角穴付止めねじ	08-365	1	M4x16	
93	Hexagon nut	六角ナット	09-054	1	M4	
94	Plain washer	平座金	09-416	1	M8xt3	
95	Feed sensor stay	給紙検知ステー	7711-0167	1		
96	Hexagon nut	六角ナット	09-057	1	M8	
97	Spring pin	スプリングピン	65-063	1	3x14	

Feed origin unit

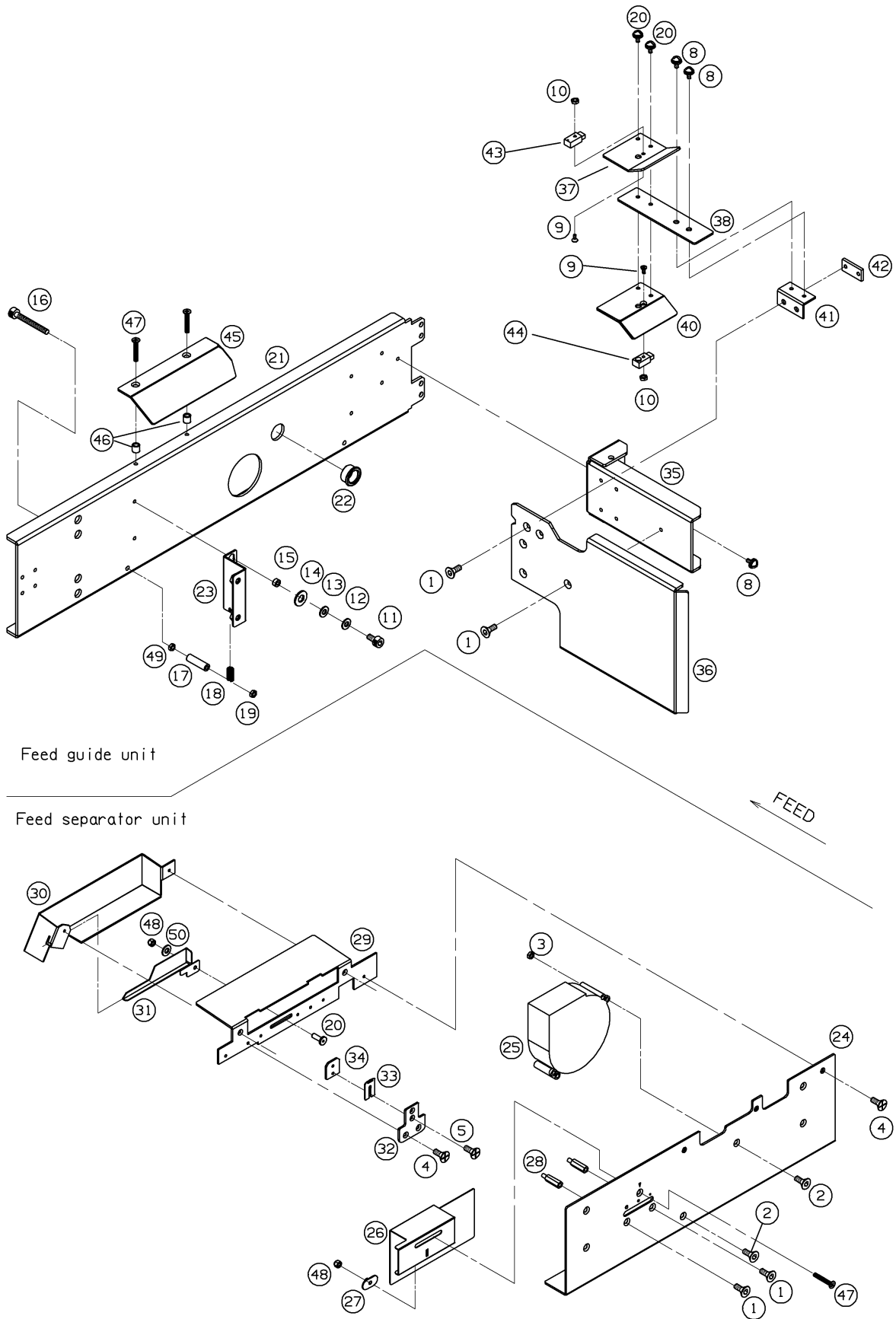
No.	Parts name	品名	Parts No.	Qty	Remarks	Rec
32	Origin sensor table	原点センサテーブル	7701-7625	1		
33	White datum plate	白基準板	7701-0643	1		
34	Origin sensor stay	原点センサステー	7701-0626	1		③
35	Origin sensor spacer	原点センサスペーサ	7701-0628	1		
36	Origin sensor	原点センサ	72-289	1		
37	Cut mark sensor	カットマークセンサ	72-290 72-493	1		③
38	Plain washer	平座金	09-423	2	M3	③
39	Hexagon socket head cap screw	六角穴付きボルト	08-229	2	M4x8	
40	Plain washer	平座金	09-424	2	M4	
41	Sems screw	セムスねじ	05-882	2	M3x5+SW	
42	Sems screw	セムスねじ	05-885	2	M3x10+SW	

AeroCut4/G2 PARTSLIST

Feed elevation unit

No.	Parts name	品名	Parts No.	Qty	Remarks	Rec
65	Elevation screw	給紙昇降ねじ	7711-0135	1	L247	
66	Flanged bearing unit	ヒシフランジ	80-066	1	UFL000	
	Set screw	止めねじ	(Included in unit)	2		
67	Bush	ブッシュ	80-041	4		
68	Connecting bolt	連結板ボルト	48-039	2		
69	Hexagon nut	六角ナット	09-341	2	M8+W	
70	Truss head screw	トラス小ねじ	02-839	2	M4x8 Cr	
71	Spring lock washer	ばね座金	09-385	2	M4	
72	Feed elevation base	給紙昇降ベース	7701-0171	1		
73	Slitter moving nut	スリッタ移動ナット	7701-0263	1		
74	Elevation nut fixed plate	昇降ナット固定板	7701-0172	1		
75	Hexagon socket head cap screw	六角穴付きボルト	08-229	2	M4x8	

7 Paper feed 2/ 給紙 2



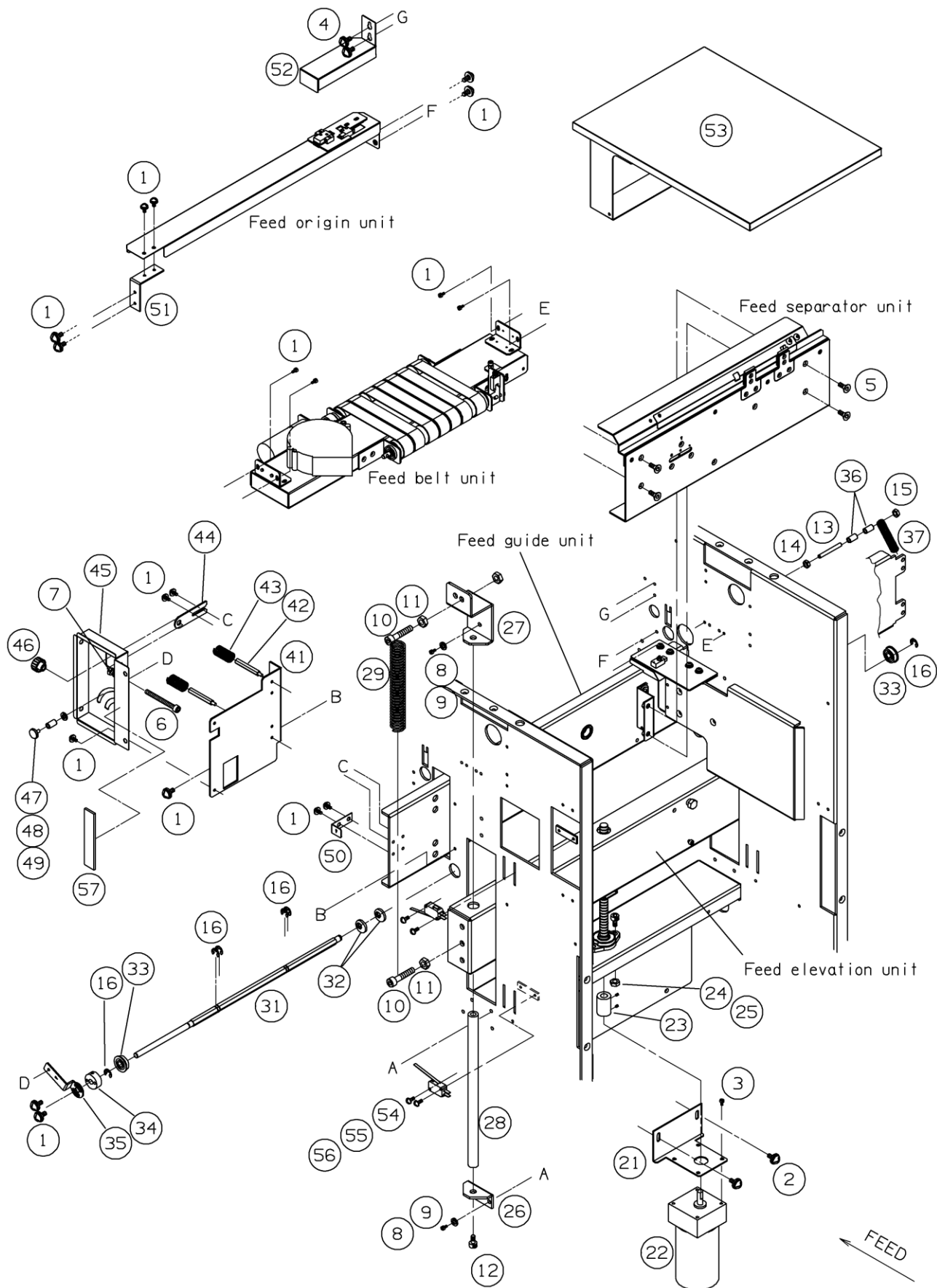
7 Paper feed 2/ 給紙 2

No.	Parts name	品名	Parts No.	Qty	Remarks	Rec
1	Hexagon socket countersunk head screw	六角穴付き皿ボルト	08-493	7	M4x8	
2	Hexagon socket countersunk head screw	六角穴付き皿ボルト	08-494	2	M4x10	
3	Hexagon nut with washer	皿座金付きナット	09-338	4	M4	
4	Countersunk head screw (Head size 6mm)	皿小ねじ (サッシ用。頭径6)	01-188 01-964	8 7	M4x8 M3x6	①
5	Countersunk head screw	皿小ねじ	01-964	4	M3x6	
8	Sems screw	セムスねじ	05-996	7	M4x8+SW+W	
9	Countersunk head screw	皿小ねじ	01-970	2	M3x15	
10	Hexagon nut with washer	皿座金付きナット	09-337	2	M3	
11	Hexagon socket head cap screw	六角穴付きボルト	08-231	4	M4x12	
12	Plain washer	平座金	09-433	4	M4xφ13	
13	Wave washer	波座金	09-724	4	M8	
14	Plain washer	平座金	09-427	4	M8	
15	Collar	カラー	73-978	4	4. 2x8xL4	
16	Hexagon socket head cap screw	六角穴付きボルト	08-247	2	M5x25	
17	Collar	カラー	73-981	2	5. 3x8xL8	
18	Spring	ばね	60-326	2	φ0. 8x20. 2	
19	Nylon nut	ナイロンナット	09-278	4	M5	
20	Hexagon socket head cap screw (Special low head)	極低頭ボルト	08-206	2 3	M4x12	①
21	Separator frame	セパレータフレーム	7711-0132	1		
22	Bush	ブッシュ	72-283	1		
23	Separator stay	セパレータステー	7711-0114	2		
24	Separator base	セパレータベース	7711-0118 7711-1118	1		①
25	Fan motor	ファンモータ	72-872	1		
26	Air flow adjuster	ブロー風量調整板	7711-0127	1		
27	Nut plate	板ナット	09-344	1	M4	

AeroCut4/G2 PARTSLIST

28	Spacer	スペーサ	73-986	2	M4xL20	
29	Feed separator guide	給紙セパレータガイド	7711-0133 7711-1133	1		①
30	Blow duct	ブローダクト	7711-0109 7711-1109	1		①
31	Blow shutter	ブローシャッター	7711-0126	1		①
32	Separator stay	セパレータ金具	7711-0120	2		
33	Separator	セパレータ	7711-0115	2		
34	Separator nut plate	セパレータ板ナット	7711-0119	2		
35	Feed guide base	給紙基準ベース	7711-0173	1		
36	Feed guide	給紙基準ガイド	7711-0174	1		
37	Feed sensor stay	重送センサステー上	7711-0636	1		
38	Feed sensor spacer	重送センサスペーサ	7711-0635	1		
40	Feed sensor stay	重送センサステー下	7711-0634	1		
41	Feed sensor stay	重送センサ取付金具	7711-0639	1		
42	Nut plate	板ナット	7711-0199	1	P20	
43	Feed sensor (Passive)	重送センサ (受光部)	72-390	1		
44	Feed sensor (Active)	重送センサ (投光部)	72-389	1		
45	Feed sub guide	給紙補助ガイド	7711-0138	1		
46	Collar	カラー	73-981	2	5.3x8xL8	
47	Countersunk head screw	皿小ねじ	02-020	3	M4x20	
48	Nylon nut	ナイロンナット	09-264	4 2	M4	①
49	Hexagon nut	六角ナット	09-055	2	M5	
50	Wave washer	波座金	09-721	1	M4	①

8 Paper feed 3/ 給紙 3



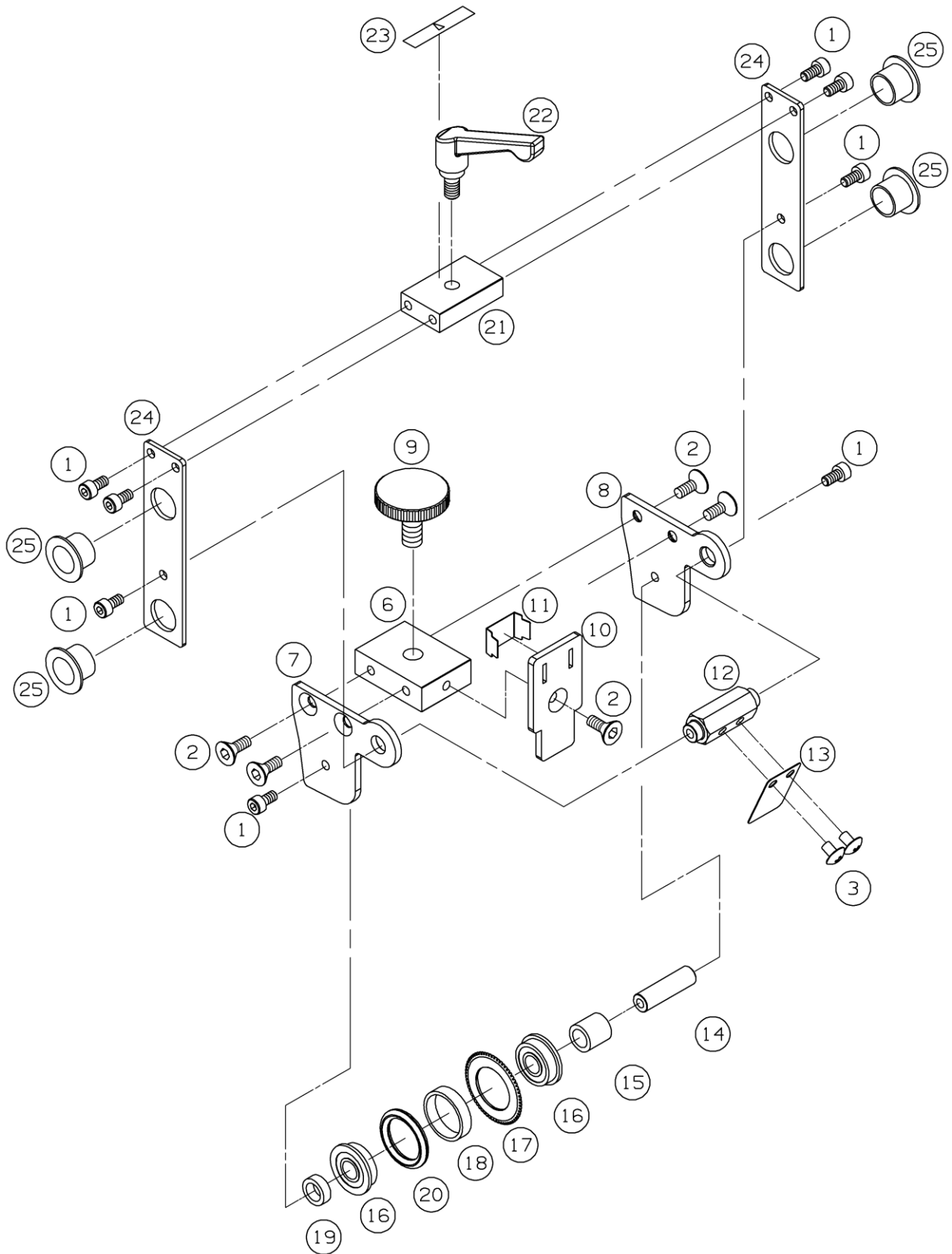
8 Paper feed 3/ 給紙 3

No.	Parts name	品名	Parts No.	Qty	Remarks	Rec
1	Sems screw	セムスねじ	05-996	20	M4x8+SW+W	
2	Sems screw	セムスねじ	06-018	2	M5x10+SW+W	
3	Hexagon socket head cap screw	六角穴付きボルト	08-229	4	M4x8	
4	Pan head screw	なべ小ねじ	00-358	2	M4x8	
5	Hexagon socket countersunk head screw	六角穴付き皿ボルト	08-493	4	M4x8	
6	Hexagon socket head cap screw	六角穴付きボルト	08-265	1	M6x60	
7	Hexagon nut	六角ナット	09-056	1	M6	
8	Hexagon socket head cap screw	六角穴付きボルト	08-242	8	M5x10	
9	Spring lock washer	ばね座金	09-386	8	M5	
10	Hexagon socket head cap screw	六角穴付きボルト	08-500	4	M8x40	
11	Hexagon nut	六角ナット	09-057	8	M8	
12	Hexagon socket head cap screw	六角穴付きボルト	08-272	4	M8x16	
13	Hexagon socket set screw	六角穴付き止めねじ	08-382	4	M5x50	
14	Hexagon nut	六角ナット	09-055	4	M5	
15	Nylon nut	ナイロンナット	09-278	4	M5	
16	Retaining ring-E	E形止め輪	65-412	6	#7	
21	Elevation motor stay	昇降モータステー	7701-0136	1		
22	Elevation motor	昇降モータ	72-788	1		
23	Coupling	カップリング	80-177	1	MSF-25-6x10	
24	Hexagon socket head cap screw	六角穴付きボルト	08-257	2	M6x18	
25	Hexagon nut with washer	皿座金付き六角ナット	09-340	2	M6	
26	Elevation shaft stay	給紙昇降軸ステー	7701-0104	2		
27	Elevation shaft stay	給紙昇降軸ステー	7711-0105	2		
28	Elevation shaft	給紙昇降軸	7711-0134	2		
29	Spring	ばね	83-329	2	L150	

AeroCut4/G2 PARTSLIST

31	Separator adjust shaft	セパレータ調整軸	7711-0107	1		
32	Separator adjust plate	セパレータ調整板	7711-0108	2		
33	Ball bearing	ボールベアリング	80-414	2	F608ZZ	
34	Set collar	セットカラー	83-327	1	φ8	
35	Separator lever	セパレータレバー	7711-0113	1		
36	Collar	カラー	73-982	8	5.3x8xL14	
37	Spring	ばね	60-121	4	1x8xL40	
41	Feed spring stay	給紙ばね掛け	7711-0725	1		
42	Spacer	スペーサ	73-987	2	M4xL50	
43	Spring	ばね	83-330	2	φ1.2xL40	
44	Slant adjust lever	傾き調整レバー	7711-0136	1		
45	Feed adjust panel	給紙調整パネル	7711-0726	1		
46	Adjust nut	調整ナット	80-816	1	M6	
47	Knob	ノブ	80-813	1	M4x10	
48	Collar	カラー	73-978	1	4.2x8xL4	
49	Plain washer	平座金	09-424	1	M4	
50	Indicator	指針	7711-0724	1		
51	Origin sensor table stay	原点センサテーブルステー	7701-0627	1		
52	Origin sensor cover	原点センサカバー	7701-0642	1		
53	Feed table	給紙テーブル	7701-7101	1		
54	Nut plate	板ナット	7701-0105	2	P24.5	
55	Micro switch	マイクロスイッチ	72-293	2		
56	Sems screw	セムスねじ	05-984	4	M3x18+SW+W	
57	Magnet	マグネット	60-953	1	20x100xt3	

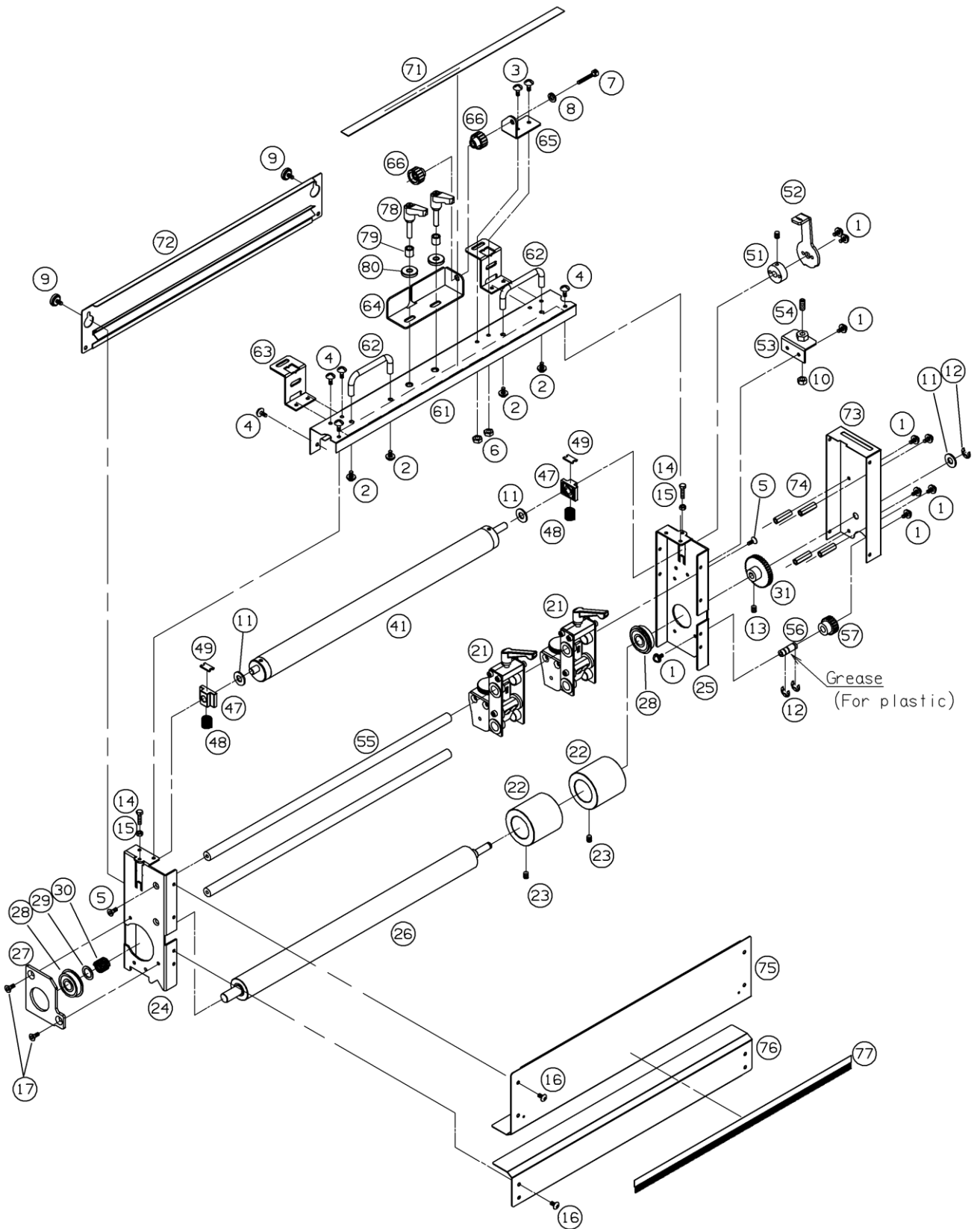
9 Perforator/ パーフォレータ



9 Perforator/ パーフォレータ

No.	Parts name	品名	Parts No.	Qty per unit	Remarks	Rec
1	Hexagon socket head cap screw	六角穴付きボルト	08-229	8	M4x8	
2	Hexagon socket countersunk head screw	六角穴付き皿ボルト	08-493	5	M4x8	
3	Truss head screw	トラス小ねじ	02-839	2	M4x8 Cr	
6	Perforator arm frame	パーフォアームフレーム	7711-0456	1		
7	Perforator arm (R)	パーフォアーム右	7711-0454	1		
8	Perforator arm (L)	パーフォアーム左	7711-0455	1		
9	Adjust dial	調整ダイヤル	80-179	1		
10	Perforator arm spring stay	パーフォアームばね掛け	7711-0465	1		
11	Leaf spring	板ばね	7711-0447	1		
12	Perforator arm fulcrum	パーフォアーム支点軸	7711-0464	1		
13	Leaf spring	板ばね	7711-0443	1		
14	Perfo-blade shaft	パーフォ上刃軸	7711-0460	1		
15	Perfo-blade spacer A	パーフォ刃スペーサ A	7711-0411	1	8.1x12xL12	
16	Ball bearing	ボールベアリング	80-416	2	F698ZZ	
17	Perforator blade	パーフォ刃	61-061	1		
18	Collar	カラー	7711-0418	1	19x22xL5	
19	Perfo-blade spacer B	パーフォ刃スペーサ B	7711-0417	1	8.1x12xL4	
20	O ring	O リング	81-142	1	AS-210	
21	Perforator head nut	パーフォヘッドナット	7711-0463	1		
22	Clamp lever	クランプレバー	80-178	1		
23	Label	ラベル (指針)	74-331	1		
24	Perforator head base	パーフォヘッドベース	7711-0459	2		
25	Bush	ブッシュ	80-079	4		

10 Perforator cartridge/ パーフォレータ カートリッジ



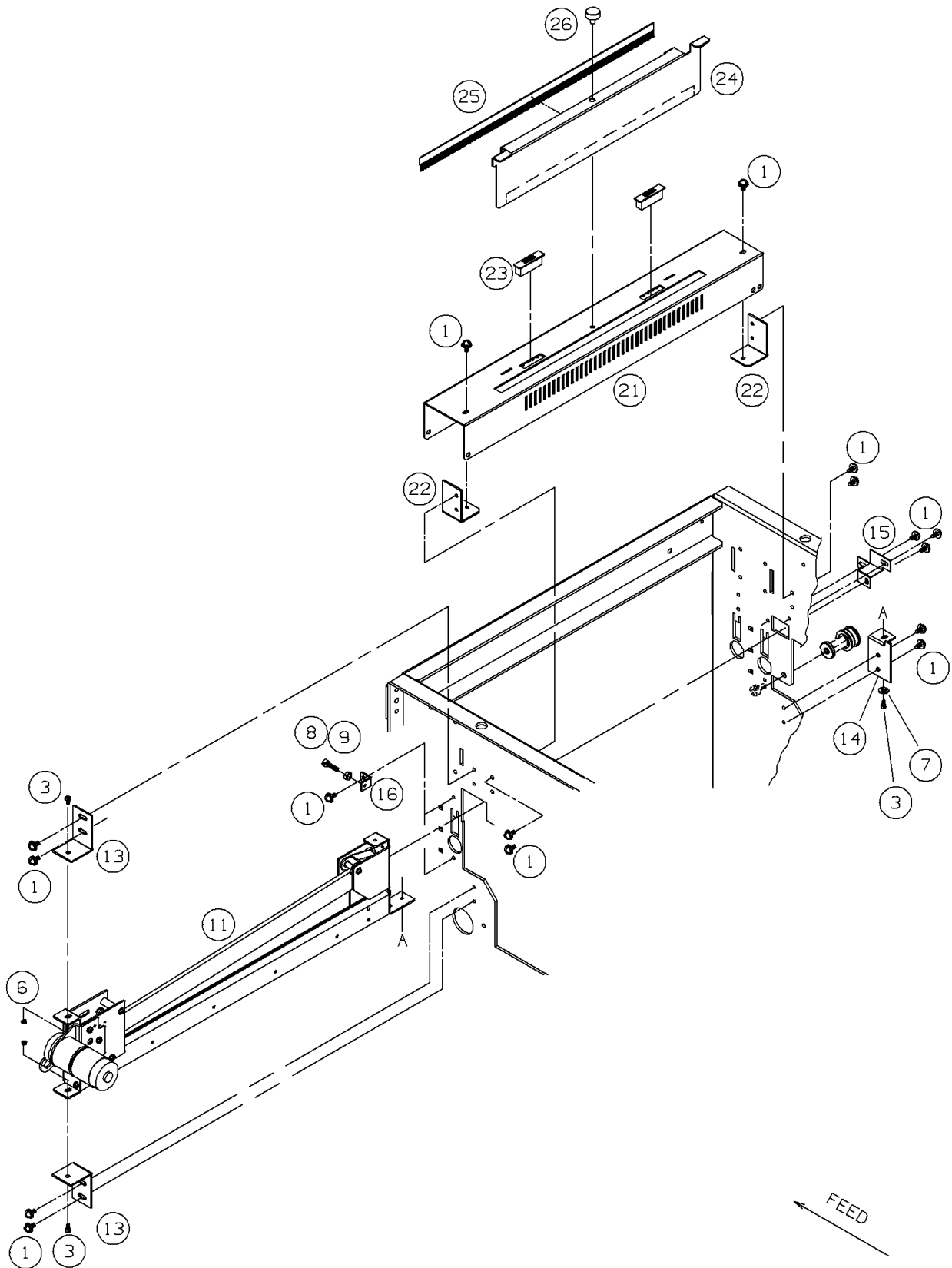
10 Perforator cartridge/ パーフォレータ カートリッジ

No.	Parts name	品名	Parts No.	Qty	Remarks	Rec
1	Sems screw	セムスねじ	05-996	14	M4x8+SW+W	
2	Sems screw	セムスねじ	06-018	4	M5x10+SW+W	
3	Truss head screw	トラス小ねじ	02-839	2	M4x8 Cr	
4	Truss head screw	トラス小ねじ	03-114	4 8	M4x8 BK	④
5	Hexagon socket countersunk head screw	六角穴付き皿ボルト	08-493	8 4	M4x8	④
6	Hexagon nut	六角ナット	09-054	6 2	M4	④
7	Hexagon socket head cap screw	六角穴付きボルト	08-264	1	M6x50	
8	Spring lock washer	ばね座金	09-387	1	M6	
9	Knurled head screw	化粧ねじ	09-809	3 2	M4x8 No. 2	④
10	Hexagon nut	六角ナット	09-056	1	M6	
11	Plain washer	平座金	09-427	3	M8	
12	Retaining ring-E	E 形止め輪	65-412	3	#7	
13	Hexagon socket set screw	六角穴付き止めねじ	08-357	1	M4x6	
14	Hexagon head bolt	六角ボルト	07-514	2	M4x16	
15	Hexagon nut	六角ナット	09-054	2	M4	
16	Truss head screw	トラス小ねじ	02-837	8	M4x5	
17	Countersunk head screw	皿小ねじ	02-013	2	M4x8	
21	Perforator	パーフォレータ		2		
22	Perforator lower blade	パーフォ刃受け	7711-0410	2		
23	Hexagon socket set screw with pad	六角穴付き止めねじ (パッド付)	80-175	2	M4x6	
24	Perfo-cartridge side plate (L)	PF カートリッジ側板左	7711-0466	1		
25	Perfo-cartridge side plate (R)	PF カートリッジ側板右	7711-0467	1		
26	Perfo-cartridge driving shaft	PF カートリッジ駆動軸	7711-0451	1		
27	Cartridge bearing lid	ベアリング蓋	7711-0449	1		

AeroCut4/G2 PARTSLIST

28	Ball bearing	ボールベアリング	80-423	2	6201ZZNR	
29	Plain washer	平座金	7711-0486	1	12x18xt0.8	
30	Spring	ばね	83-331	1	16xL20	
31	Gear	ギア	80-187	1		
41	Perfo-head fixed shaft	PF ヘッド固定軸	7711-7458	1		
47	Carrying roller slider	ローラー軸受け	51-592	2		
48	Spring	ばね	60-196	2	φ1.3x20	
49	Perfo-adjust pad	パーフォ微調当て板	7711-0485	2		
51	Set collar	セットカラー	83-327	1	φ8	
52	Perforator lock lever	パーフォロックレバー	7711-0473	1		
53	Plunger stay	PF プランジャステー	7711-0483	1		
54	Ball plunger	ボールプランジャ	80-082	1		
55	Perforator moving shaft	パーフォ移動軸	7711-0461	2		
56	Perforator gear shaft	パーフォギア軸	7711-0480	1		
57	Gear	ギア	80-186	1		
61	Perfo-cartridge cover	PF カートリッジ天板	7711-0484	1		
62	Cartridge handle	カートリッジハンドル	60-699	2		
63	Perfo-cartridge fixed plate	PF カートリッジ固定板	7711-0414 7711-1414	2		④
64	Perfo-cartridge adjust plate	PF カートリッジ調整板	7711-0488 7711-1488	1		④
65	Perfo-cartridge adjust base	PF カートリッジ調整ベース	7711-0487	1		
66	Adjust nut	調整ナット	80-817	2		
71	Scale	スケール	74-351 74-352	1	mm inch	
72	Perfo-cartridge cover	PF カートリッジ排紙板	7711-7415	1		
73	Perforator gear cover	パーフォギアカバー	7711-0481	1		
74	Spacer	スペーサ	73-984	4	M4xL25	
75	Perfo-cartridge cover	PF 用紙ガイド上	7711-0412	1		
76	Perfo-cartridge cover	PF 用紙ガイド下	7711-0413	1		
77	Anti-static brush	除電ブラシ	72-871	1		
78	Clamp lever	クランプレバー	80-178	2		④
79	Spacer	スペーサ	73-959	2	M6xL10	④
80	Plain washer	平座金	48-806	2	M6 (t4)	④

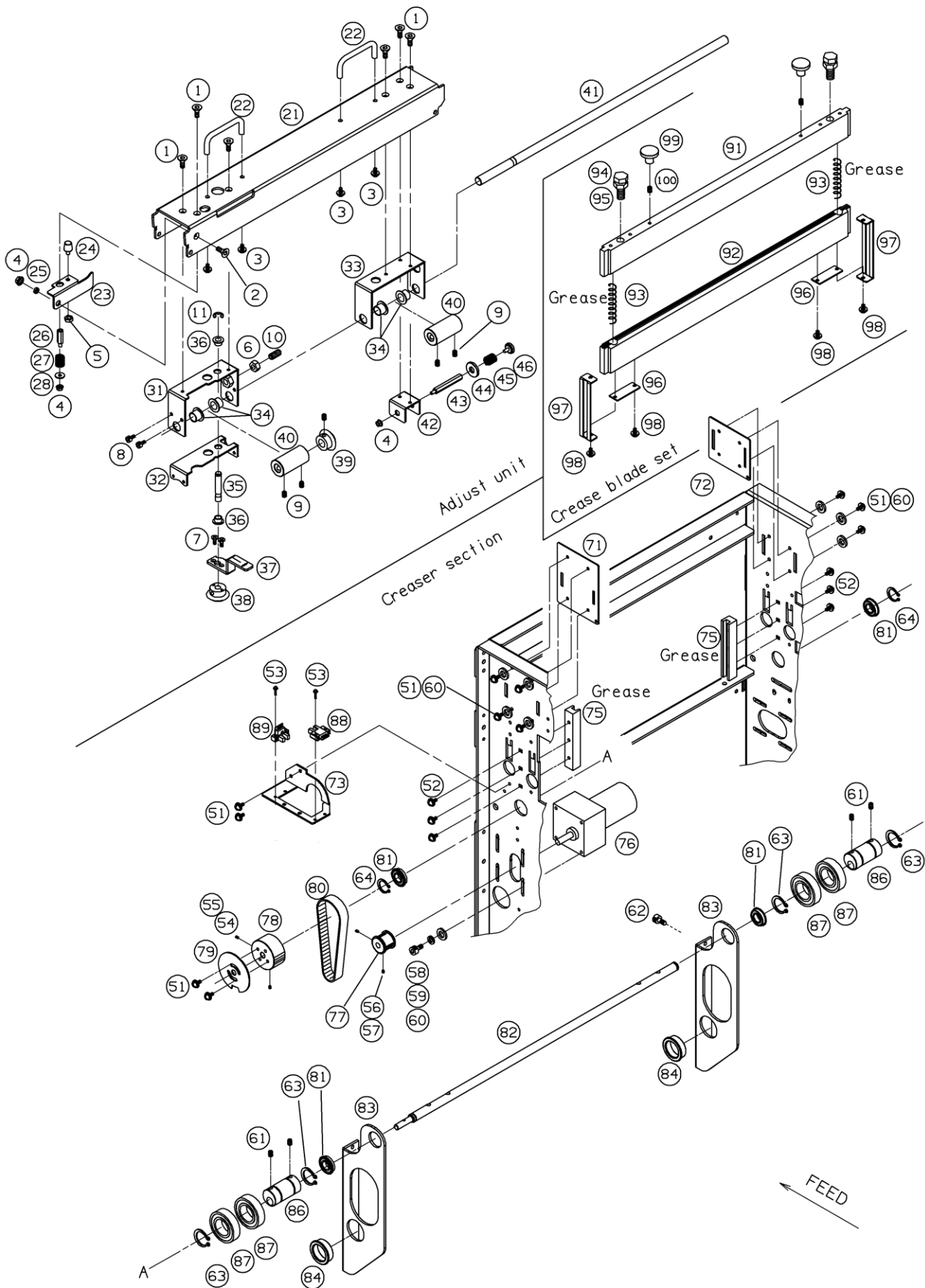
11 Cutter/ カッター



11 Cutter/ カッター

No.	Parts name	品名	Parts No.	Qty	Remarks	Rec
1	Sems screw	セムスねじ	05-996	17	M4x8+SW+W	
3	Hexagon socket head cap screw	六角穴付きボルト	08-229	3	M4x8	
6	Hexagon nut with washer	皿座金付きナット	09-338	2	M4	
7	Plain washer	平座金	09-424	1	M4	
8	Hexagon socket head cap screw	六角穴付きボルト	08-234	2	M4x20	
9	Hexagon nut	六角ナット	09-054	2	M4	
11	Cutter unit	カッターユニット	61-055	1		
13	Cutter stay	カッターステー左	7701-0282	2		
14	Cutter stay	カッターステー右下	7701-0285	1		
15	Cutter stay	カッターステー右上	7711-0283	1		
16	Cutter adjust stay	カッター微調ステー	7701-0284	2		
21	Cutter cover	カッターカバー	7711-0291	1		
22	Cutter cover stay	カッターカバーステー	7711-0293	2		
23	Magnetic catch	マグネットキャッチ	60-748	2	C-349N-2	
24	Anti-static stay	除電ステー	7711-0292	1		
25	Anti-static brush	除電ブラシ	72-871	1		
26	Knurled head screw	化粧ねじ	09-879	1	M5x10 No. 3	

12 Creaser/ クリーサー



12 Creaser/ クリーサー

Adjust unit

No.	Parts name	品名	Parts No.	Qty	Remarks	Rec
1	Hexagon socket countersunk head screw	六角穴付き皿ボルト	08-493	8	M4x8	
2	Hexagon socket countersunk head screw	六角穴付き皿ボルト	08-494	1	M4x10	
3	Sems screw	セムスねじ	06-018	4	M5x10+SW+W	
4	Hexagon nut with washer	皿座金付きナット	09-338	3	M4	
5	Hexagon nut	六角ナット	09-055	1	M5	
6	Hexagon nut	六角ナット	09-057	1	M8	
7	Countersunk head screw	皿小ねじ	01-964	2	M3x6	
8	Sems screw	セムスねじ	05-996	4	M4x8+SW+W	
9	Hexagon socket set screw	六角穴付き止めねじ	08-386	4	M6x10	
10	Ball plunger	ボールプランジャ	80-083	1	BST 8A	
11	Retaining ring-E	E形止め輪	65-412	1	#7	
21	Crease upper stay	クリース上ステー	7711-0307	1		
22	Cartridge handle	カートリッジハンドル	60-699	2		
23	Crease adjust stopper	クリース調整ストッパ	7711-0358	1		
24	Stopper	ストッパー	57-071	1		
25	Collar	カラー	73-977	1	4.2x8xL2.5	
26	Spacer	スペーサ	73-986	1	M4xL20	
27	Spring	ばね	60-198	1	φ1.1	
28	Plain washer	平座金	09-433	1	M4xφ13	
31	Crease adjust stay A	クリース微調支持A	7711-0362	1		
32	Crease adjust stay B	クリース微調支持B	7711-0364	1		
33	Crease adjust stay C	クリース微調支持C	7711-0363	1		
34	Bush	ブッシュ	80-079	4		
35	Crease adjust lever shaft	クリース微調レバー軸	7711-0346	1		
36	Bush	ブッシュ	80-077	2		
37	Crease adjust lever	クリース微調レバー	7711-0359	1		
38	Miter gear	マイタギア	7711-0348	1		
39	Miter gear	マイタギア	80-185	1		

AeroCut4/G2 PARTSLIST

40	Crease adjust roller	クリーズ微調ローラ	7701-0349	2		
41	Crease adjust shaft	クリーズ微調軸	7711-0344	1		
42	Crease plunger	クリーズプランジャ	7711-0310	1		
43	Spacer	スペーサ	73-987	1	M4xL50	
44	Plain washer	平座金	09-416	1	M8x3	
45	Spring	ばね	60-196	1	φ1.3	
46	Knurled head screw	化粧ねじ	09-809	1	M4x8 No. 2	

Creaser section

No.	Parts name	品名	Parts No.	Qty	Remarks	Rec
51	Sems screw	セムスねじ	05-996	12	M4x8+SW+W	
52	Sems screw	セムスねじ	05-998	6	M4x12+SW+W	
53	Pan head screw	なべ小ねじ	00-319	4	M3x15	
	Spring lock washer	ばね座金	09-384	4	M3	
	Hexagon nut with washer	皿座金付きナット	09-337	4	M3	
54	Hexagon socket set screw	六角穴付き止めねじ	08-363	1	M4x18	
55	Hexagon socket set screw	六角穴付き止めねじ	08-365	1	M4x16	
56	Hexagon socket set screw	六角穴付き止めねじ	08-357	1	M4x6	
57	Hexagon socket set screw	六角穴付き止めねじ	08-358	1	M4x4	
58	Hexagon socket head cap screw	六角穴付きボルト	08-231	4	M4x12	
59	Spring lock washer	ばね座金	09-385	4	M4	
60	Plain washer	平座金	09-424	12	M4	
61	Hexagon socket set screw	六角穴付き止めねじ	08-386	4	M6x10	
62	Hexagon socket head cap screw	六角穴付きボルト	08-242	4	M5x10	
63	Retaining Rings-C	C形止め輪 軸用	65-514	4	#25	
64	Retaining ring-C	C形止め輪	65-502	2	#12	
71	Crease attaching cover	クリーズ取付カバー左	7711-0312	1		
72	Crease attaching cover	クリーズ取付カバー右	7711-0313	1		
73	Crease sensor stay	クリーズセンサステー	7711-0380	1		
75	Crease blade guide	クリーズガイド	7711-0341	2		

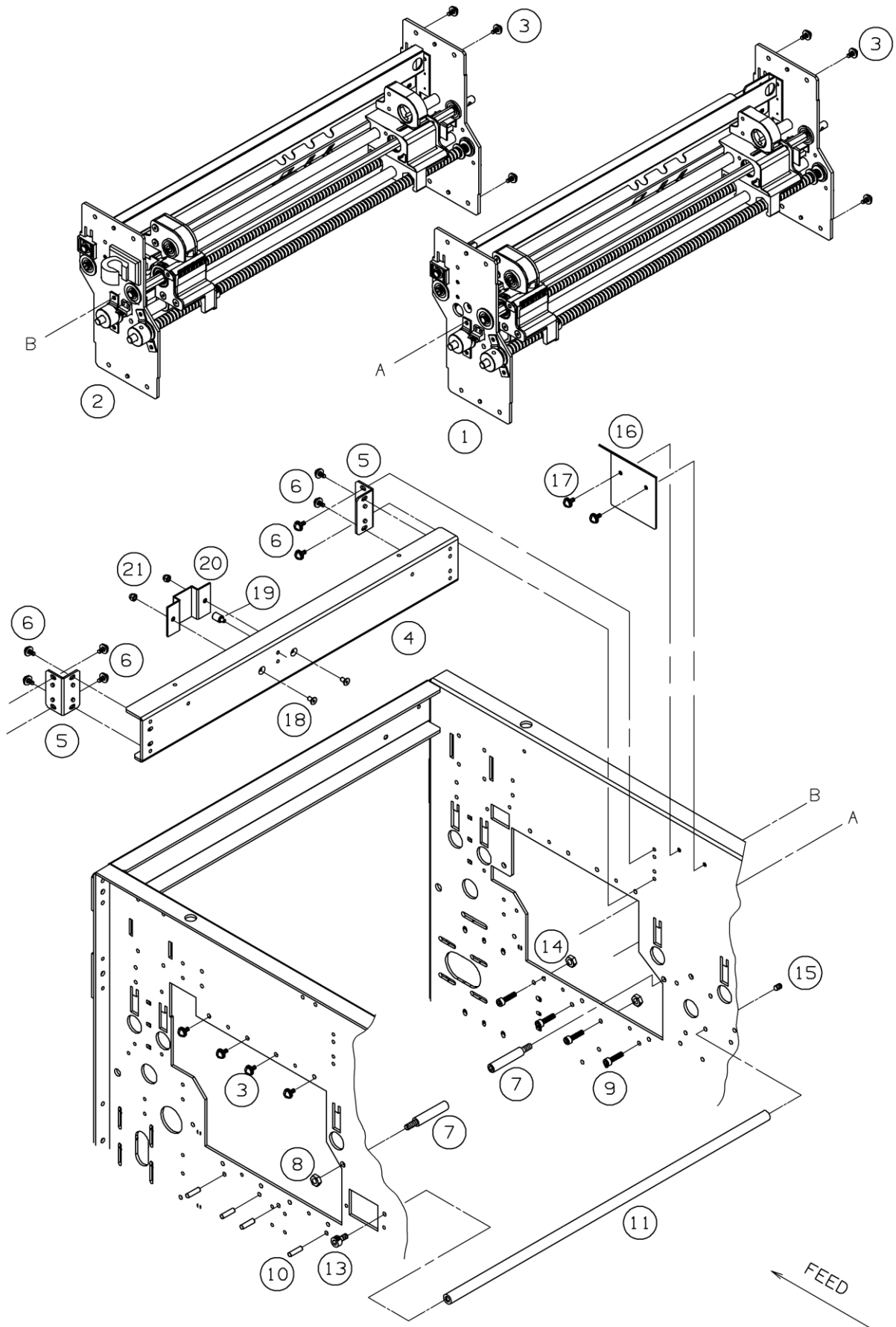
AeroCut4/G2 PARTSLIST

76	Crease motor	クリースマータ	72-789	1		
77	Crease drive pulley	クリース駆動プーリ	80-735 (7701-0618)	1		
78	Crease driven pulley	クリース従動プーリ	80-734 (7701-0617)	1		
79	Crease position plate	クリース検知板	7701-0379	1		
80	Timing belt	タイミングベルト	82-561	1	S5M320	
81	Ball bearing	ボールベアリング	80-425	4	6901ZZNR	
82	Crease rotation shaft	クリース回転シャフト	7701-0343	1		
83	Crease shaft stay	クリース軸ステー	7711-0365	2		
84	Bush	ブッシュ	72-248	2		
86	Crease eccentric roller	クリース偏心ローラ	7711-0347	2		
87	Ball bearing	ボールベアリング	80-415	4	6005ZZ	
88	Sensor	センサ	72-399	1		
89	Sensor	センサ	72-288	1		

Crease blade set

No.	Parts name	品名	Parts No.	Qty	Remarks	Rec
91	Crease blade (Upper)	クリース刃 (凸)	7701-0302	1		
92	Crease blade (Lower)	クリース刃 (凹)	7701-0303	1		
93	Spring	ばね	83-310	2	1.4x12xL60	
94	Stopper bolt	ストッパボルト	09-960	2	M10P1x30	
95	Hexagon nut	六角ナット	09-048	2	M10P1	
96	Crease spacer	クリース刃スペーサ	7701-0305	0-4		
97	Crease hanger	クリースハンガー	7711-0305	2		
98	Sems screw	セムスねじ	05-996	4	M4x8+SW+W	
99	Knob	ノブ	60-629	2		
100	Hexagon socket set screw	六角穴付き止めねじ	08-363	2	M4x18	

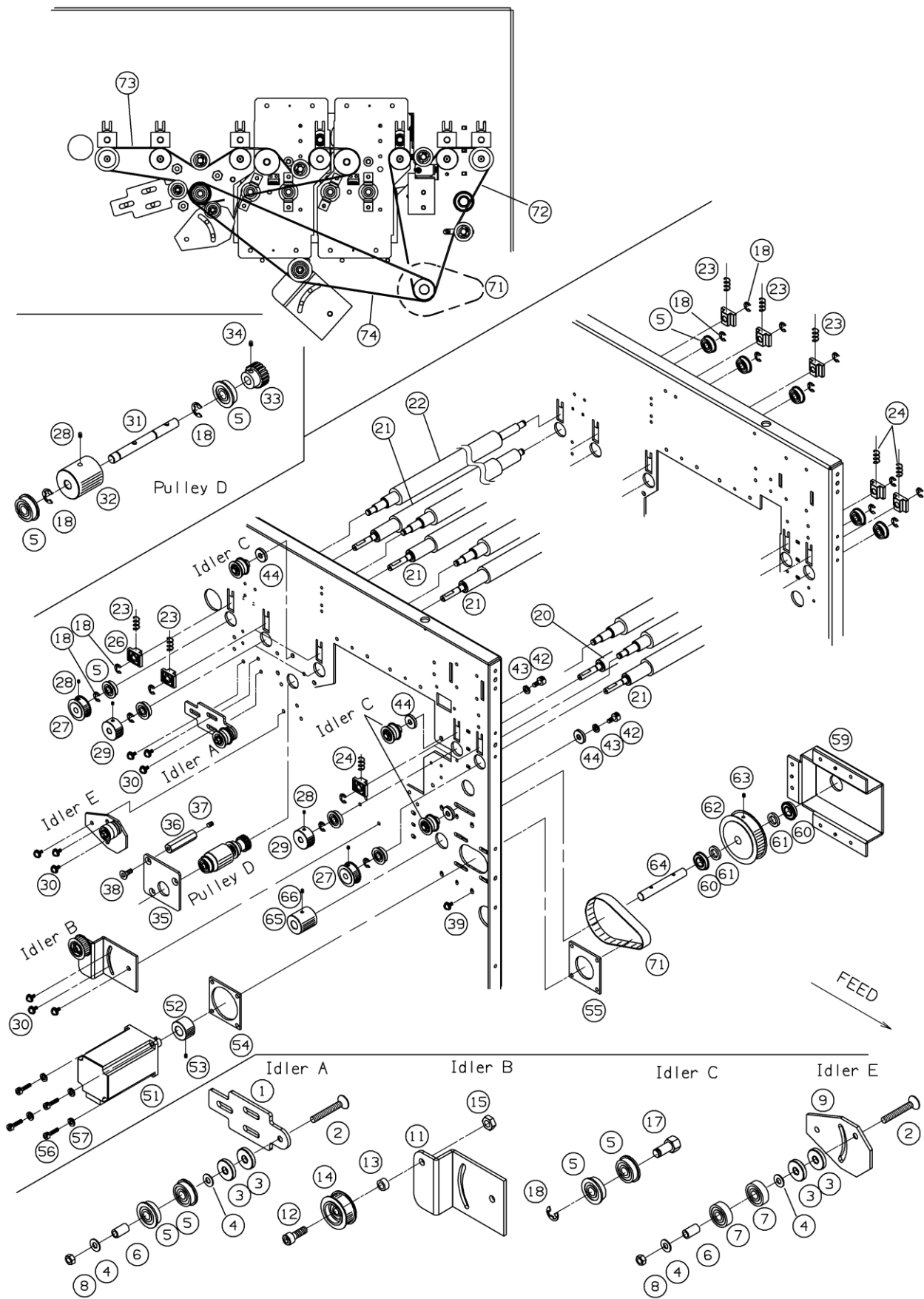
13 Driving system 1/ 搬送系 1



13 Driving system 1/ 搬送系 1

No.	Parts name	品名	Parts No.	Qty	Remarks	Rec
1	Margin slitter unit	マージンスリッターユニット		1		
2	Gutter slitter unit	ドブスリッターユニット		1		
3	Sems screw	セムスねじ	06-018	16	M5x10+SW+W	
4	Cartridge stay	カートリッジステー	7711-0637	1		④
5	Upper duct stay	上ダクト取付金具	7701-0112	2		
6	Sems screw	セムスねじ	05-996	8	M4x8+SW+W	
7	Guide bar	ガイドバー	08-269	2		
8	Hexagon nut	六角ナット	09-056	2	M6	
9	Hexagon socket head cap screw	六角穴付きボルト	08-245	8	M5x16	
10	Spring pin	スプリングピン	65-123	4	5x18	
11	Slitter moving shaft	スリッター移動シャフト	7701-0223	1		
13	Hexagon socket head cap screw	六角穴付きボルト	08-242	1	M5x10	
14	Nylon nut	ナイロンナット	09-278	2	M5	
15	Hexagon socket set screw	六角穴付き止めねじ	08-378	1	M5x20	
16	Cartridge barrier	カートリッジガード	7711-0492	1		
17	Truss head screw	トラス小ねじ	02-839	2	M4x8 Cr	
19	Cartridge indicator	カセット指針	7711-0641	1		④
20	Cartridge indicator stay	カセット指針ステー	7711-0640	1		④
21	Domed cap nut	六角袋ナット	09-113	2	M4	④

14 Driving system 2/ 搬送系 2



14 Driving system 2/ 搬送系 2

No.	Parts name	品名	Parts No.	Qty	Remarks	Rec
1	Idler plate C	アイドラ板 C	7711-0664	1		
2	Countersunk head screw	皿小ねじ	02-055	1 2	M5x35	①
3	Plain washer	平座金	48-806	2 4	M6 (t4)	①
4	Plain washer	平座金	09-425	2 4	M5	①
5	Ball bearing	ボールベアリング	80-414	20	F608ZZ	①
6	Collar	カラー	73-982	1 2	5. 3x8xL14	①
7	Ball bearing	ボールベアリング	80-413	2	608ZZ	①
8	Hexagon nut	六角ナット	09-055	1 2	M5	①
9	Idler plate B	アイドラ板 B	7711-0657	1		①
11	Idler plate A	アイドラ板 A	7711-0656	1		
12	Hexagon socket head cap screw	六角穴付きボルト	08-259	1	M6x25	
13	Collar	カラー	73-983	1	6. 3x10xL5	
14	Idler pulley	アイドラプーリー	80-709 (7711-0619)	1		
15	Hexagon nut	六角ナット	09-056	1	M6	
17	Idler shaft A	アイドラ軸 A	7711-0621	3		
18	Retaining ring-E	E 形止め輪	65-412	25	#7	
20	High grip roller	ハイグリップローラー	7701-7602	1		⑤
21	Carrying roller (Hard)	搬送ローラー (硬)	7701-0601	5 4		⑤
22	Carrying roller (Soft)	搬送ローラー (軟)	7701-0602	5		
23	Spring	ばね	60-198	6	φ 1. 1	
24	Spring	ばね	60-196	4	φ 1. 3	
26	Carrying roller slider	ローラー軸受け	51-592	10		
27	Pulley with flanges	フランジ付プーリー	80-707 (7711-0613)	1 2		①
28	Hexagon socket set screw	六角穴付き止めねじ	08-361	12	M4x8	

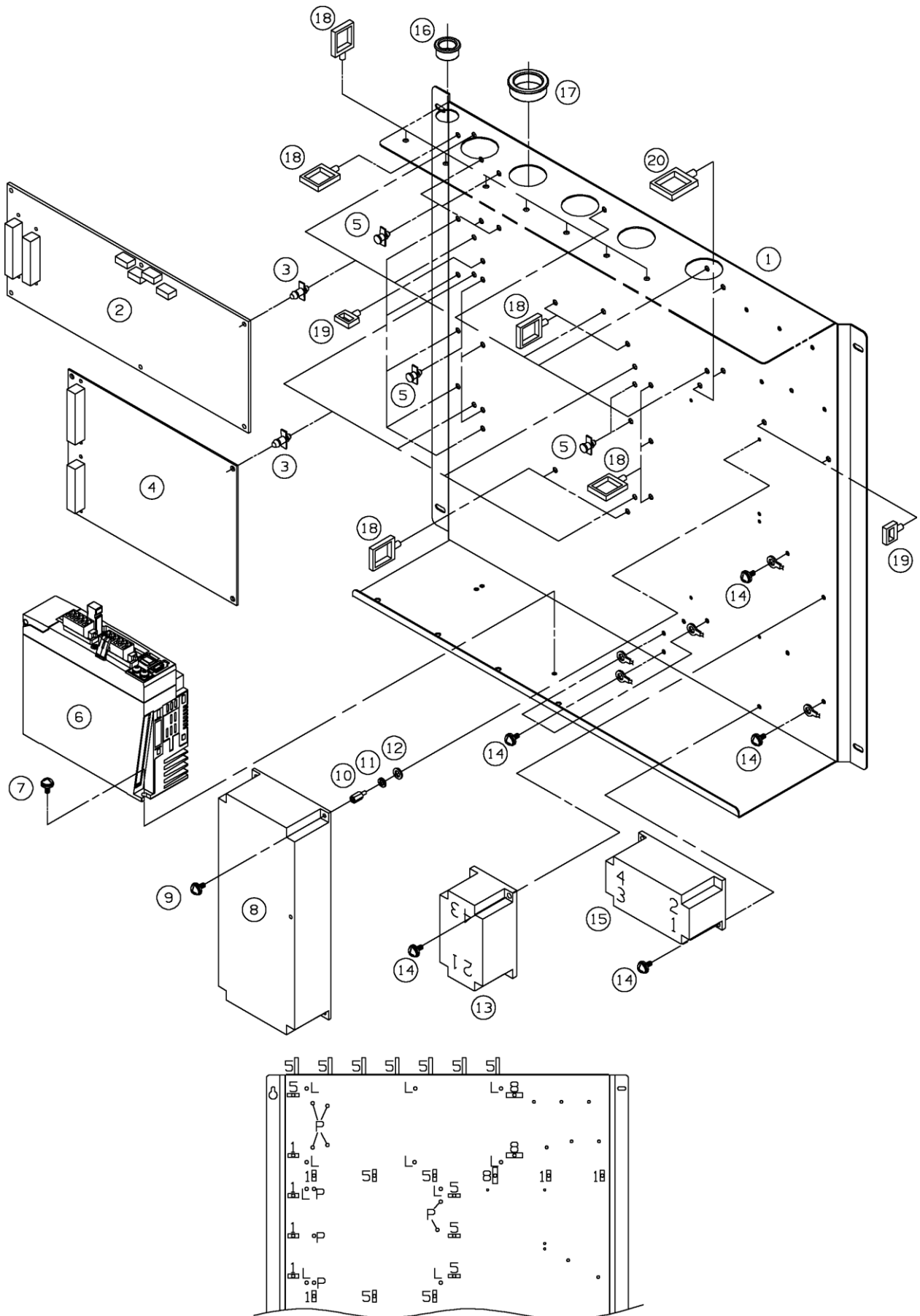
AeroCut4/G2 PARTSLIST

29	Pulley	プーリー	80-701 (7711-0610)	4 3		①
30	Sems screw	セムスねじ	06-018	6	M5x10+SW+W	
31	Cartridge pulley shaft	カートリッジプーリー軸	7711-0662	1		
32	Pulley	プーリ	80-704 (7711-0611)	1		
33	Gear	ギア	80-215	1		
34	Hexagon socket set screw	六角穴付き止めねじ	08-357	1	M4x6	
35	Pulley stay	プーリスター	7711-0661	1		
36	Pulley post	プーリー支柱	7711-0665	3		
37	Hexagon socket set screw	六角穴付き止めねじ	E8-377	2	M5x16	
38	Hexagon socket countersunk head screw	六角穴付き皿ボルト	08-507	3	M5x12	
39	Sems screw	セムスねじ	06-018	6	M5x10+SW+W	
42	Hexagon socket head cap screw	六角穴付きボルト	08-257	3	M6x18	
43	Spring lock washer	ばね座金	09-387	3	M6	
44	Plain washer	平座金	48-806	4	M6 (t4)	
51	Drive motor	モータ	72-741	1		
52	Pulley	プーリ	80-705 (7711-0612)	1		
53	Hexagon socket set screw	六角穴付き止めねじ	08-357	2	M4x6	
54	Drive motor plate	搬送モータ台	7711-0654	1		
55	Drive motor nut	搬送モータ板ナット	7711-0655	1		
56	Hexagon socket head cap screw	六角穴付きボルト	08-234	4	M4x20	
57	Spring lock washer	ばね座金	09-385	4	M4	
59	Motor stay	モータステー	7711-0652	1		
60	Ball bearing	ボールベアリング	80-425	2	6901ZZNR	
61	Plain washer	平座金	7711-0663	2	12x20xt3.2	
62	Pulley	プーリ	80-710 (7711-0620)	1		

AeroCut4/G2 PARTSLIST

63	Hexagon socket set screw	六角穴付き止めねじ	08-365	2	M4x16	
64	Drive motor shaft	搬送モータ軸	7711-0653	1		
65	Pulley	プーリ	80-700 (7711-0609)	1		
66	Hexagon socket set screw	六角穴付き止めねじ	08-357	2	M4x6	
71	Timing belt	タイミングベルト	82-562	1	S3M285	
72	Timing belt	タイミングベルト	82-563	1	S3M579	
73	Timing belt	タイミングベルト	82-564	1	S3M810	
74	Timing belt	タイミングベルト	82-565	1	S3M741	

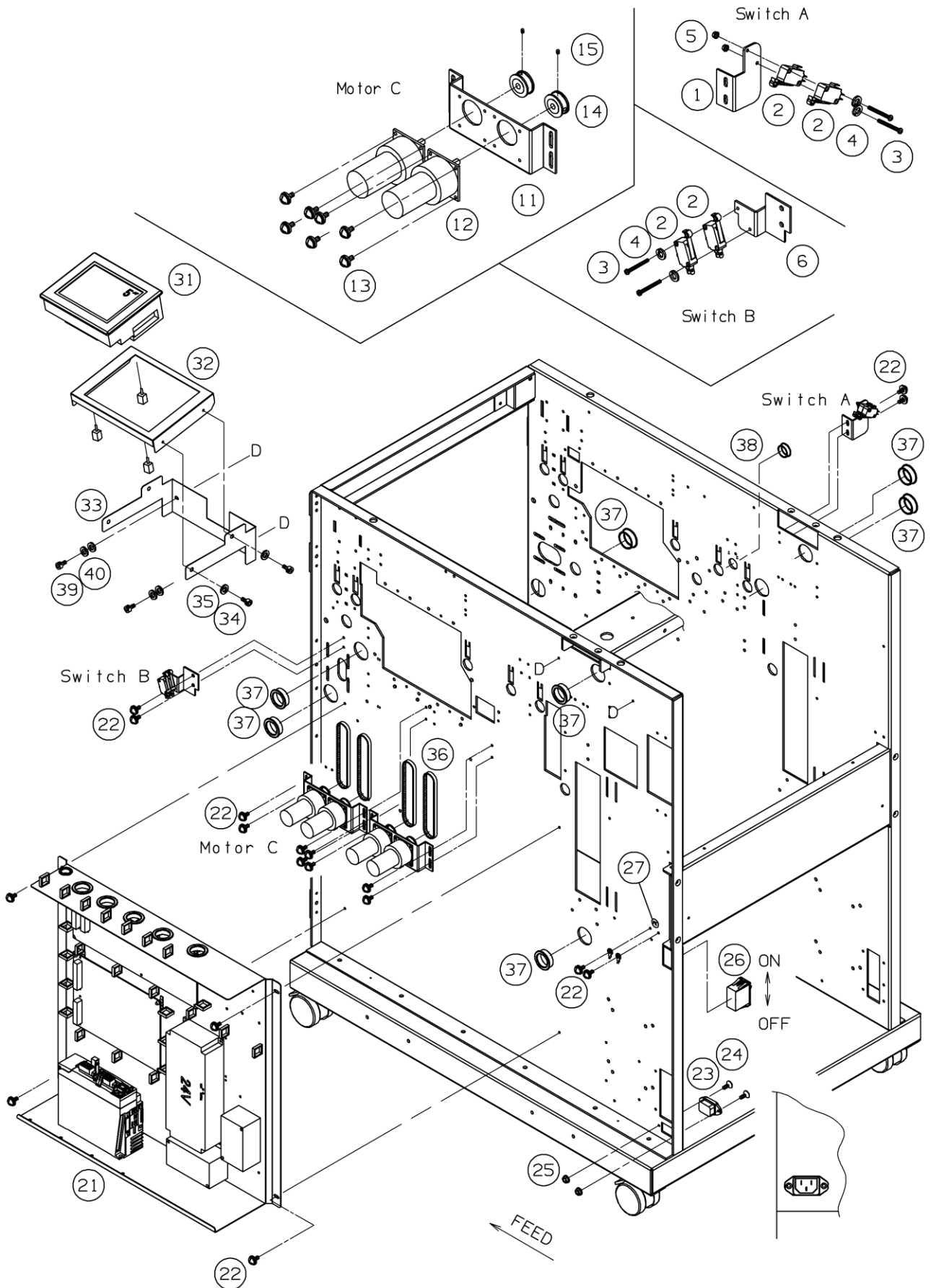
15 Electric panel / 電気基板



15 Electric panel/ 電気基板

No.	Parts name	品名	Parts No.	Qty	Remarks	Rec
1	Electric panel	電気基板取付板	7711-0800	1		
2	I/O board	I/O 基板	72-965	1		
3	Spacer A	スペーサーA	72-281	10	KGLS-4S	
4	CPU board	CPU 基板	72-964	1		
5	Spacer B	スペーサーB	72-282	9	KGPS-4S	
6	Servo motor driver	サーボアンプ	72-742	1		
7	Sems screw	セムスねじ	05-998	2	M4x12+SW+W	
8	DC Power supply	スイッチング電源	72-514	1		
9	Sems screw	セムスねじ	05-978	5	M3x8+SW+W	
10	Spacer	スペーサー	72-342	5	BB-310E	
11	Spring lock washer	ばね座金	09-384	5	M3	
12	Plain washer	平座金	09-423	5	M3	
13	Noise filter	ノイズフィルタ	72-517	1		
14	Sems screw	セムスねじ	05-996	9	M4x8+SW+W	
15	Noise filter	ノイズフィルタ	72-510	1		
16	Bush	ブッシュ	72-283	1		
17	Bush	ブッシュ	72-248	5		
18	Fixture code A	ロッキングワイヤサドル A	72-285	15	LWS-5S-2W	
19	Fixture code B	ロッキングワイヤサドル B	72-284	8	LWS-1S	
20	Fixture code C	ロッキングワイヤサドル C	72-275	3	LWS-8S-2.5W	

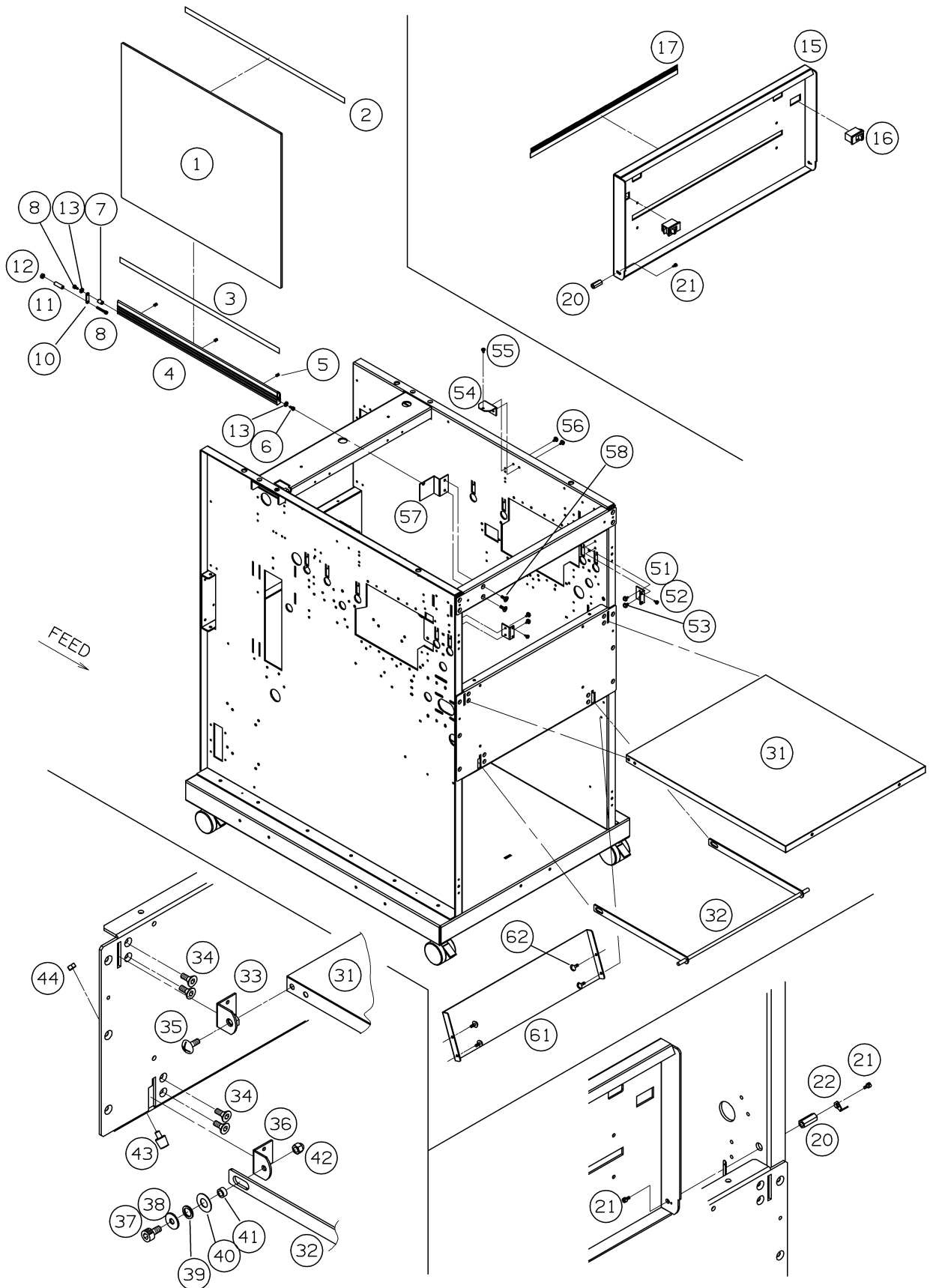
16 Electric parts/ 電装



16 Electric parts/ 電装

No.	Parts name	品名	Parts No.	Qty	Remarks	Rec
1	Cover switch stay	カバーリミット取付板	7711-0734	1		
2	Micro switch	マイクロスイッチ	72-287	4		
3	Pan head screw	なべ小ねじ	00-325	4	M3x30	
4	Spring lock washer	ばね座金	09-384	4	M3	
5	Hexagon nut with washer	皿座金付きナット	09-337	2	M3	
6	Cover switch stay	カバーリミット取付板	7711-0776	1		
11	Slitter motor stay	スリッタモータ取付板	7711-0277	2		
12	Slitter motor	スリッタモータ	72-790	4		
13	Sems screw	セムスねじ	05-884	16	M3x8+SW	
14	Slitter pulley	スリッタ移動プーリ	80-708 (7711-0616)	4		
15	Hexagon socket set screw	六角穴付き止めねじ	08-357	8	M4x6	
21	Electric panel	電気基板		1		
22	Sems screw	セムスねじ	05-996	18	M4x8+SW+W	
23	Inlet	電源プラグ	72-486	1		
24	Countersunk head screw	皿小ねじ	01-967	2	M3x12	
25	Hexagon nut with washer	皿座金付きナット	09-337	2	M3	
26	Power switch	電源スイッチ	72-502	1		
27	Label (PE)	PE シール	74-293	1		
31	Touch panel	タッチパネル	72-489	1		
32	Operation panel	操作パネル	7711-0737	1		
33	Operation panel stay	操作パネルステー	7711-0738	1		
34	Hexagon socket head cap screw	六角穴付きボルト	08-229	4	M4x8	
35	Plain washer	平座金	09-433	4	M4xφ13	
36	Timing belt	タイミングベルト	82-566	4	S3M288	
37	Bush	ブッシュ	72-248	7		
38	Bush	ブッシュ	72-283	1		
39	Hexagon socket head cap screw	六角穴付きボルト	08-241 08-227 08-228	2	M5x8 M4x5 M4x6	① ⑦
40	Plain washer	平座金	09-425 09-424	2 4	M5 M4	① ⑦

17 Exterior 1/ 外装 1



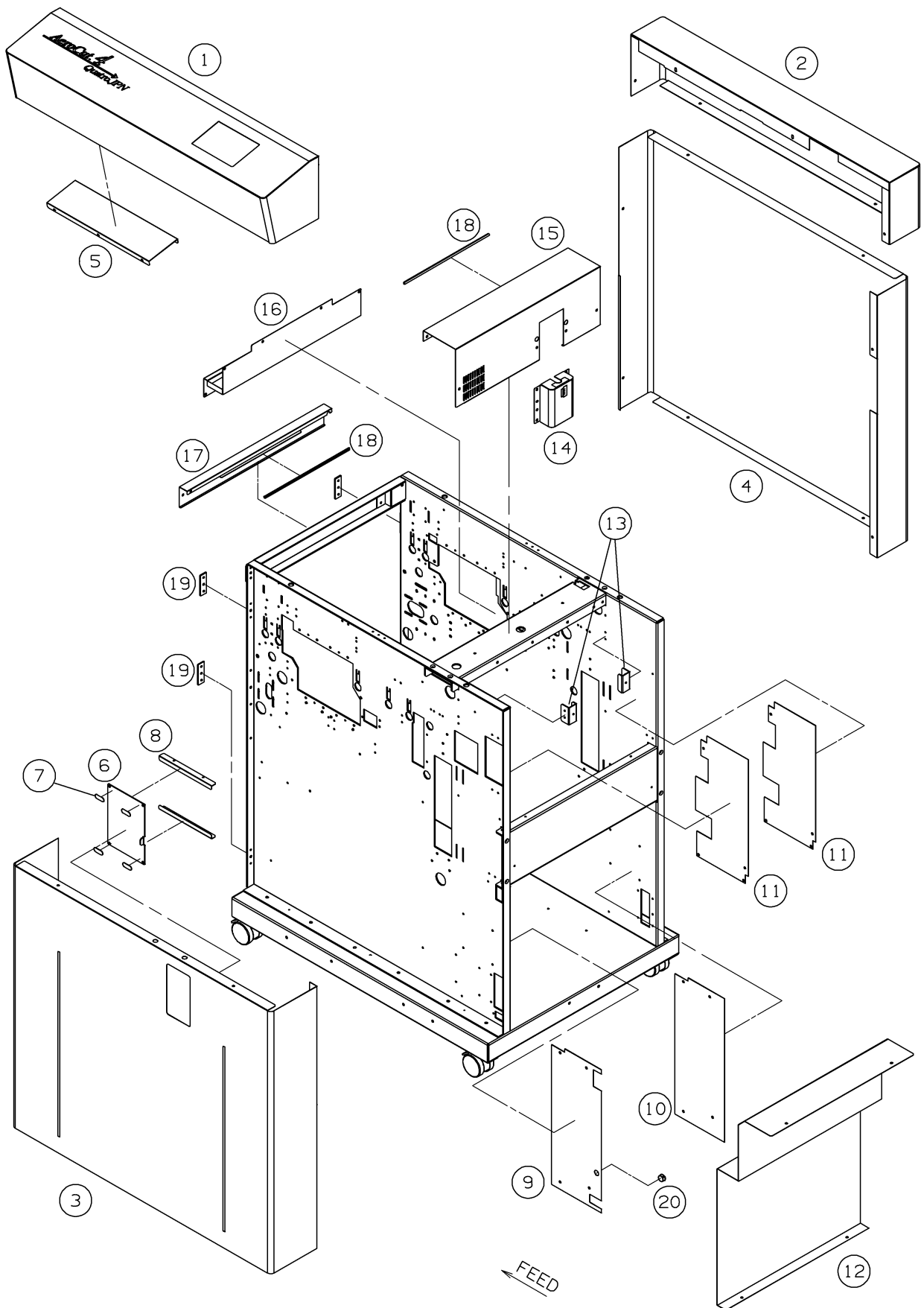
17 Exterior 1/ 外装 1

No.	Parts name	品名	Parts No.	Qty	Remarks	Rec
1	Top cover	天面カバー	54-918	1		
2	Scale	目盛り	55-861	1	mm	
			55-862		inch	
3	Cover hinge spacer	カバーヒンジスペーサ	7701-0775	1		
4	Cover hinge	カバーヒンジ	7711-0730	1		
5	Hexagon socket set screw	六角穴付き止めねじ	08-358	3	M4x4	
6	Hexagon socket head cap screw	六角穴付きボルト	08-231	1	M4x12	
7	Collar	カラー	73-979	1	4. 2x8xL12	
8	Hexagon socket head cap screw	六角穴付きボルト	08-222	2	M4x30	
10	Switch lever	リミットスイッチレバー	7711-0772	1		
11	Collar	カラー	73-980	1	4. 2x8xL25	
12	Hexagon nut	六角ナット	09-054	1	M4	
13	Spring lock washer	ばね座金	09-385	2	M4	
15	Stacker panel	スタッカ取付板	7711-0770	1		
16	Fastener	ラッチ	60-753	2		
17	Anti-static brush	除電ブラシ	72-871	1		
19	Truss head screw	トラス小ねじ	02-839	2	M4x8 Cr	
20	Spacer	スペーサ	73-985	2	M5xL20	
21	Hexagon socket head cap screw	六角穴付きボルト	08-242	3	M5x10	
22	Switch lever	リミットスイッチレバー	7711-0775	1		
31	Stacker	スタッカ	7711-0763	1		
32	Stacker stay	スタッカステー	7711-7766	1		
33	Stacker hinge	スタッカヒンジ	7711-0764	2		
34	Hexagon socket countersunk head screw	六角穴付き皿ボルト	08-507	8	M5x12	①
			08-493		M4x8	
35	Truss head screw	トラス小ねじ	02-904	2	M6x15	
36	Stacker stay hinge	スタッカステーヒンジ	7711-0767	2		
37	Hexagon head bolt	六角ボルト	07-552	2	M6x15	
	Hexagon socket head cap screw	六角穴付きボルト	08-256		M6x14	

AeroCut4/G2 PARTSLIST

38	Plain washer	平座金	09-449	2	M6x19xt1.6	
39	Wave washer	波座金	09-725	2	M10	
40	Plain washer	平座金	09-720	2	M10x22xt0.7	
41	Collar	カラー	73-983	2	6.3x10xL5	
42	Domed cap nut	六角袋ナット	09-115	2	M6	
43	Stopper	ストッパー	57-071	2		
44	Hexagon nut	六角ナット	09-055	2	M5	
51	Stacker panel stopper	スタッカ取付板ストッパ	7711-0773	2		
52	Slider	スライダ	51-336	2		
53	Sems screw	セムスねじ	05-996	4	M4x8+SW+W	
54	Cover stopper	カバーストッパ	7711-0733	1		
55	Rubber	トアタリゴム	57-006	1		
56	Sems screw	セムスねじ	05-996	2	M4x8+SW+W	
57	Cover hinge	カバーヒンジ	7711-0729	1		
58	Hexagon socket countersunk head screw	六角穴付き皿ボルト	08-507	2	M5x12	
61	Cover	カバー	54-919	1		
62	Truss head screw	トラス小ねじ	02-839	4	M4x8 Cr	

18 Exterior 2/ 外装 2



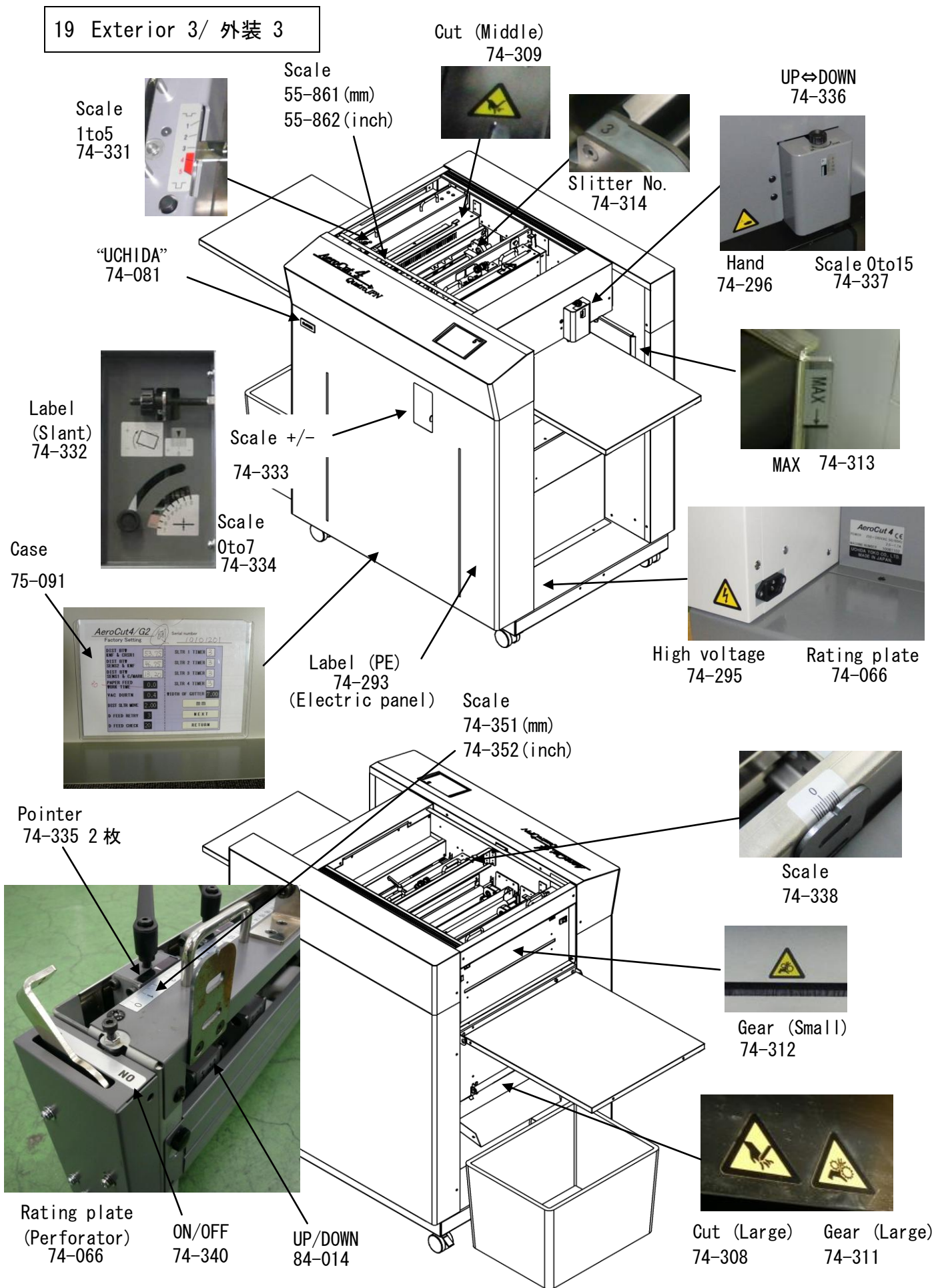
18 Exterior 2/ 外装 2

No.	Parts name	品名	Parts No.	Qty	Remarks	Rec
1	Cover (Upper L)	外装上左	7711-7748	1		
	Truss head screw	トラス小ねじ	02-839	4	M4x8 Cr	
2	Cover (Upper R)	外装上右	7711-0754	1		
	Truss head screw	トラス小ねじ	02-839	4	M4x8 Cr	
3	Cover (Lower L)	外装下左	7711-7755	1		
	Truss head screw	トラス小ねじ	02-839	4	M4x8 Cr	
4	Cover (Lower R)	外装下右	7711-0756	1		
	Truss head screw	トラス小ねじ	02-839	4	M4x8 Cr	
5	Back plate	ネームプレート台	7711-0739	1		
	Hexagon socket head cap screw	六角穴付きボルト	08-229	6	M4x8	
6	Adjuster lid	調整蓋	7711-0749	1		
7	Slider	スライダ	82-338	4		
8	Rail	レール	7711-0746	2		
	Sems screw	セムスねじ	05-996	4	M4x8+SW+W	
9	Inner cover (Lower L)	外装内カバー 下左	7711-0785	1		
	Truss head screw	トラス小ねじ	02-839	3	M4x8 Cr	
10	Inner cover (Lower R)	外装内カバー 下右	7711-0786	1		
	Truss head screw	トラス小ねじ	02-839	3	M4x8 Cr	
11	Inner cover (Upper)	外装内カバー 下右	7711-0783	2		
	Truss head screw	トラス小ねじ	02-839	6	M4x8 Cr	
12	Cover (Lower・Feeder)	外装給紙下	7711-0761	1		
	Truss head screw	トラス小ねじ	03-114	6	M4x8 BK	
13	Cover stay (Upper)	外装ステー上	7701-0762	2		
	Sems screw	セムスねじ	05-996	4	M4x8+SW+W	
14	Sensor cover	給紙検知カバー	7711-0169	1		
	Truss head screw	トラス小ねじ	03-114	2	M4x8 BK	
15	Cover (Upper・Feeder)	外装給紙上	7711-0758	1		
	Truss head screw	トラス小ねじ	03-114	6	M4x8 BK	
16	Tool tray	工具トレイ	7711-0759	1		
	Truss head screw	トラス小ねじ	03-114	2	M4x8 BK	
17	Cover (Upper・Ejector)	外装排紙上	7711-0757	1		
	Truss head screw	トラス小ねじ	03-114	2	M4x8 BK	
18	Edge rubber	カバーモール	56-098	2		
19	Cover spacer	カバースペース	7711-0710	4		
	Hexagon socket countersunk head screw	六角穴付き皿ボルト	08-493	4	M4x8	

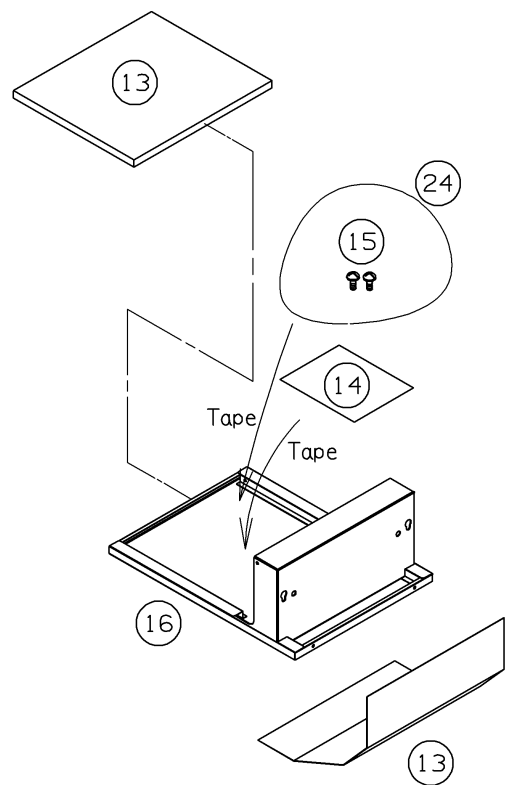
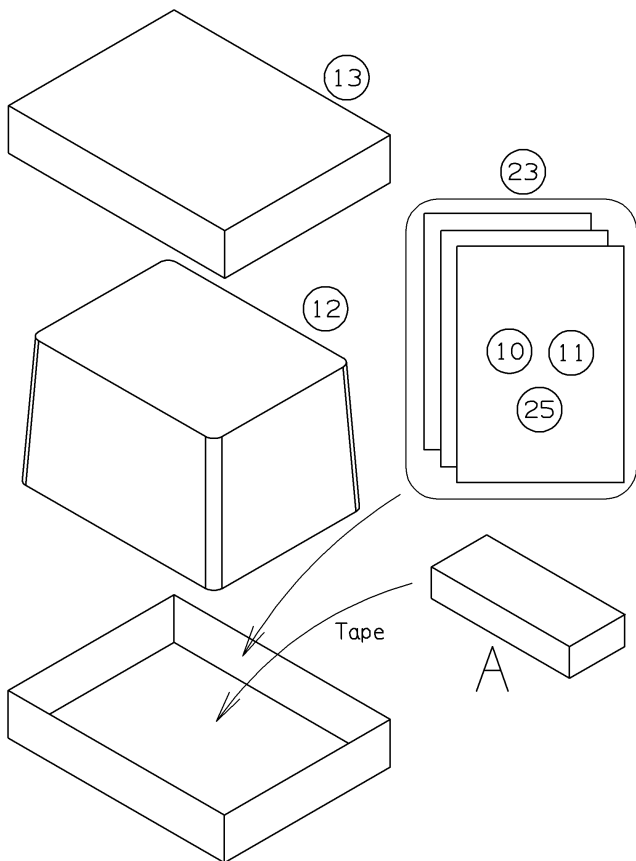
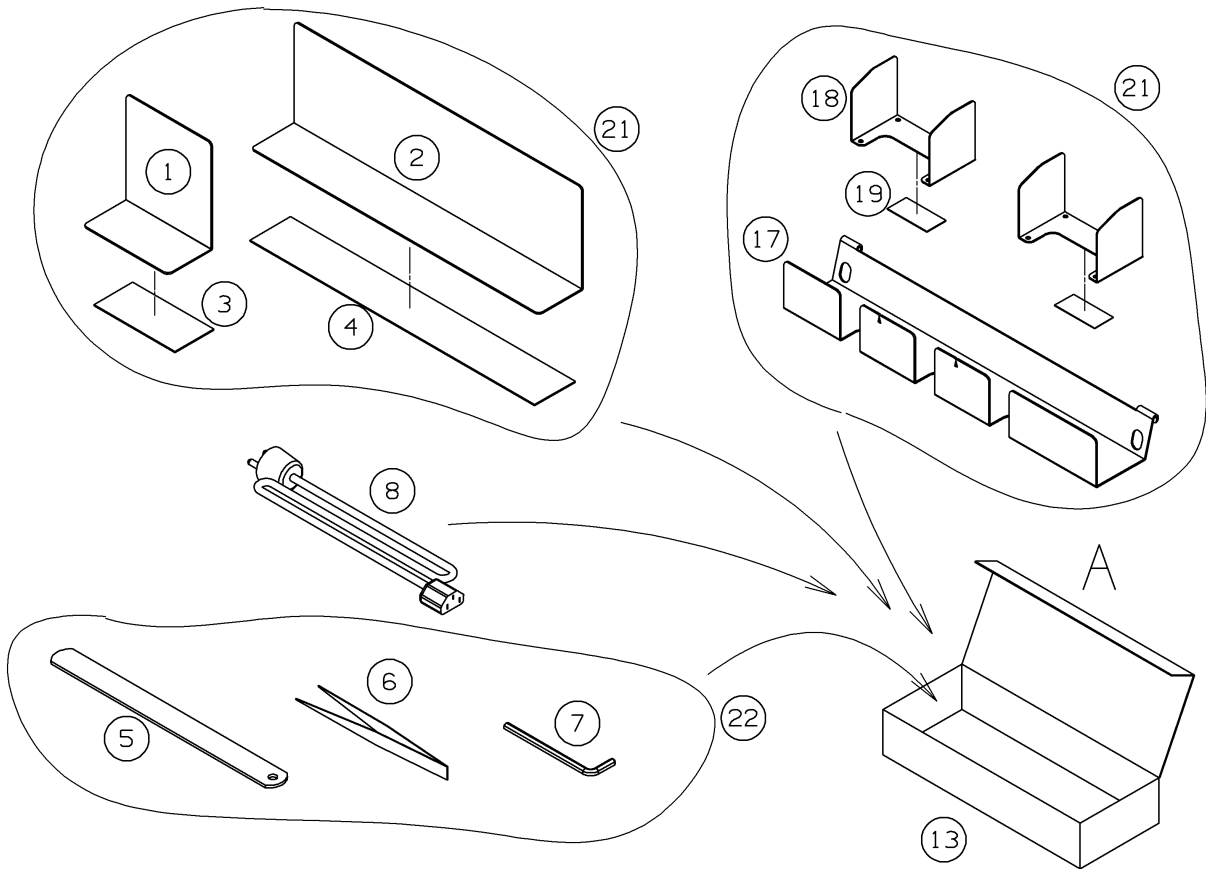
AeroCut4/G2 PARTSLIST

20	Cap	キャップ	60-750	1		②
----	-----	------	--------	---	--	---

19 Exterior 3/ 外装 3



20 Accessories/ 付属品



20 Accessories/ 付属品

No.	Parts name	品名	Parts No.	Qty	Remarks	Rec
1	Paper guide (S)	給紙そろえ板	7711-0129	5		
2	Paper guide (L)	排紙そろえ板	7711-0128	1		
3	Magnet (S)	マグネット小	60-921	5	50x100xt1.5	
4	Magnet (L)	マグネット大	60-920	1	50x350xt1	
5	Waste ejector	くず落とし	7701-0780	1		
6	Tweezers	ピンセット	80-996	1		
7	Hexagonal wrench	ヘキサゴンレンチ	80-947	1	2mm	
8	AC cable	電源コード	72-802	1		
10	General template	ゼネラルテンプレート	79-214	1	Millimeter	
			79-215	1	Inch	
			79-216	1	Japanese	
11	Operation manual	取扱説明書	77-937	1		
12	Waste box	くず箱	54-493	1		
13	Accessories box	付属箱	96-939	1		
14	Setting manual	設置説明書	77-936	1		
15	Pan head screw	なべ小ねじ	00-421	2	M6x10	
16	Feed table	給紙テーブル	7701-7101	1		
17	BC stacker	名刺スタッカ	7701-0836	1		①
18	BC stacker	名刺スタッカ側板	7701-0837	2		①
19	Magnet	マグネット	60-810	2	25x60xt1	①
21	Plastic bag	ポリブクロ	96-172	4	300x500	①
				2		
22	Plastic bag	ポリブクロ	96-091	1	150x250	
23	Plastic bag	ポリブクロ	96-161	1	250x400	
24	Plastic bag	ポリブクロ	96-013	1	65x80	
25	Trouble Shooting	トラブルシューティング	77-940	1		

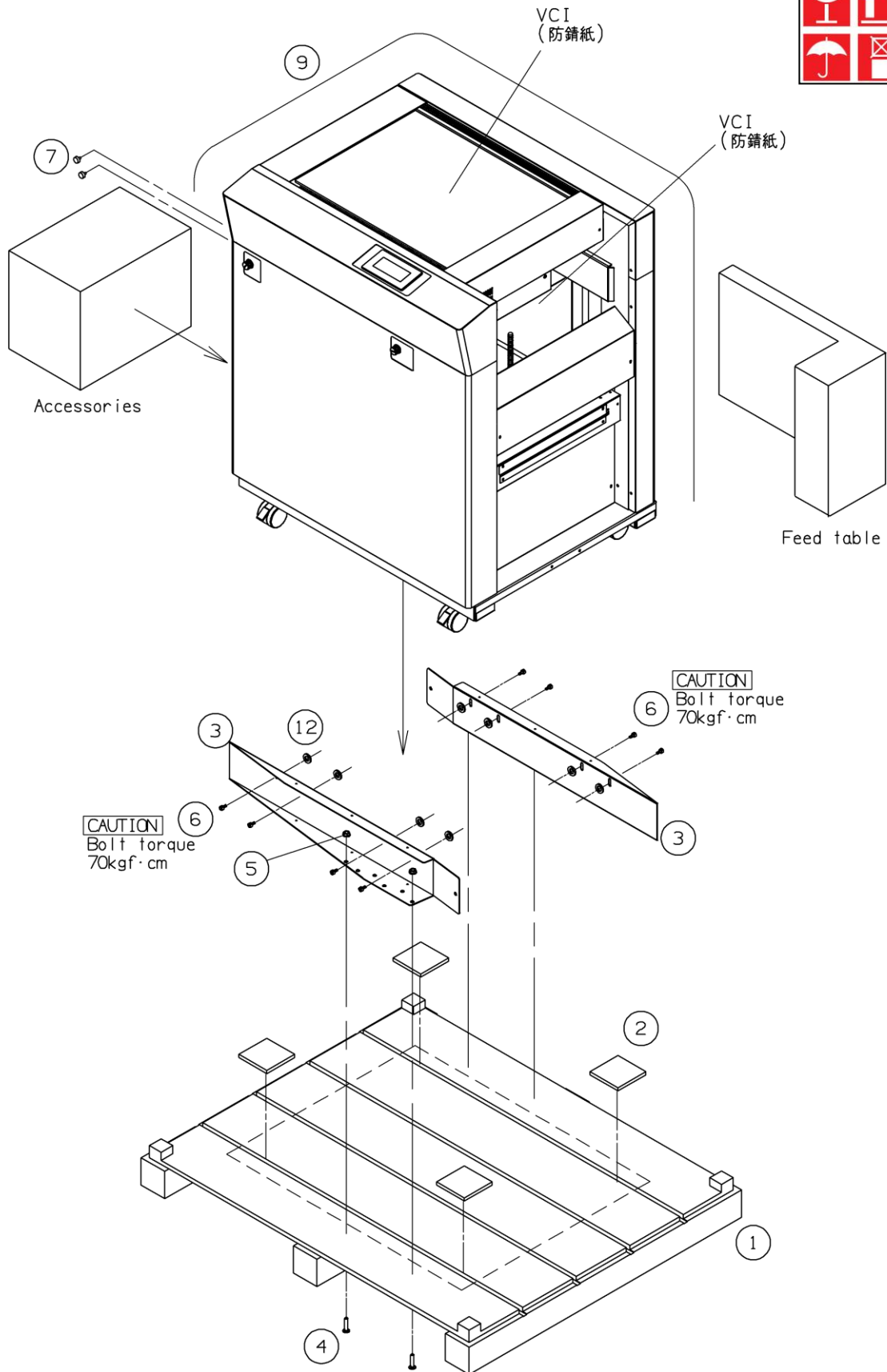
21 Packing/ 梱包

PLACE NO WEIGHT



10

11



21 Packing/ 梱包

No.	Parts name	品名	Parts No.	Qty	Remarks	Rec
1	Pallet	パレット	96-938	1		
2	Rubber	サンペルカ	82-425	4		
3	Packing stay	梱包金具	7701-0783	2		
4	Hexagon socket head cap screw (Special low head)	極低頭ボルト	08-131	4	M8x40	
5	Hexagon nut	六角ナット	09-341	4	M8+W	
6	Hexagon socket head cap screw	六角穴付きボルト	06-604	8	M6x16+SW+W	
7	Knurled head screw	化粧ねじ	09-809	2	M4x8 No. 2	
9	Plastic bag	ポリブクロ	96-437	1	2000x2000	
10	Care mark	ケアマーク	-----	-		
11	Care mark	ケアマーク	-----	-		
12	Cushion	緩衝材	73-971	8		

AeroCut4/G2 PARTSLIST