

intimus

Schleicher international

007SL

Typ/Type/Type: **689**

Serie/Series/Série: **689**

Ersatzteilliste Spare parts list Liste de pièces détachées

Erstausgabe 06/03

First edition 06/03

Première édition 06/03

Figur 1 1 **007SL, Gerät kpl., Vorderansicht**
figure 1 1 **007SL, machine complete, front view**
figure 1 1 **007SL, machine complète, vue de face**

STAND / STATUS: GÜLTIG BIS / VALID UNTIL / VALABLE JUSQU'À: --/--
GÜLTIG AB / VALID AS OF / VALABLE A PARTIR DE: --/--

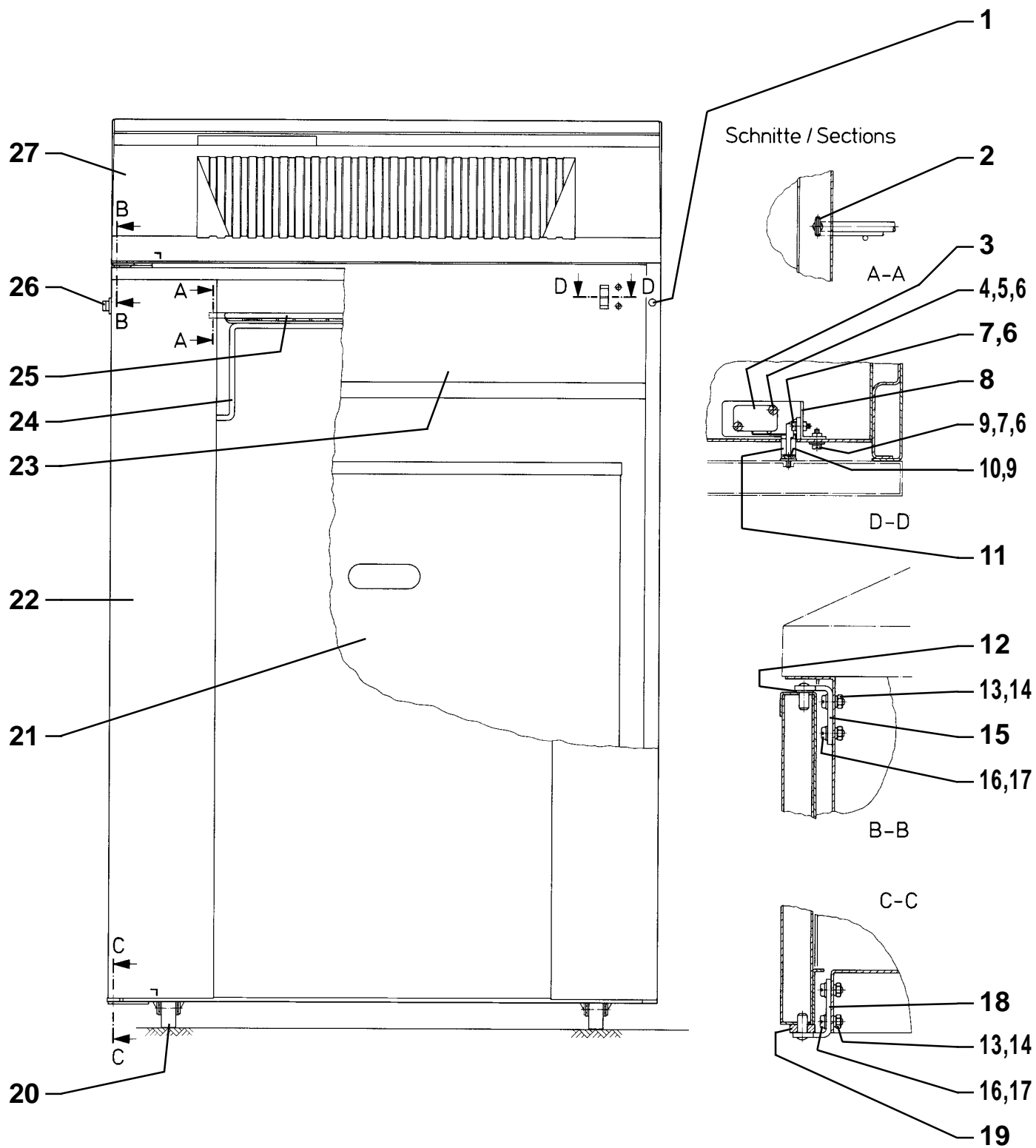


Tabelle 1 **007SL, Gerät kpl., Vorderansicht**
table 1 **007SL, machine complete, front view**
tableau 1 **007SL, machine complète, vue de face**

STAND / STATUS: GÜLTIG BIS / VALID UNTIL / VALABLE JUSQU'À: --/--
GÜLTIG AB / VALID AS OF / VALABLE A PARTIR DE: --/--

| POS | TEILE-NR ORDER-NO ORDRE-NO | BENENNUNG | DESCRIPTION | DESIGNATION | AUSFÜHRUNG/GRÖSSE REMARK/SIZE REMARQUE/DIMENSION | STK QTY QTE |
|-----|----------------------------------|---|--|--|--|-------------------|
| --- | 84449 | GEHÄUSE-UNTERTEIL KPL. LICHTGRAU, EINSCHL. TÜR | HOUSING BASE, CPL LIGHT-GRAY, INCLUDING DOOR | CARROSSERIE, CPL. GRISE CLAIR, COMPRENANT PORTE | RAL 7035 | 1 |
| 1 | 9927580 | KUNSTSTOFFPUFFER | BUFFER | AMORTISSEUR | SJ5019 | 2 |
| 2 | 9734601 | SPANNSTIFT | SPRING PIN | DOUILLE DE SERRAGE | 3x12 | 2 |
| 3 | 9915068 | ENDSCHALTER "TÜR OFFEN" | LIMIT SWITCH "DOOR OPEN" | CONTACT DE FIN DE COURSE "PORTE OUVERTE" | D413C3LD | 1 |
| 4 | 9916710 | DISTANZSTÜTZE | STAND OFF | BOULON DE DISTANCE | M3/12mm 638 | 2 |
| 5 | 9008403 | ZYLINDERSCHRAUBE | CHEESE HEAD SCREW | VIS A TETE CYLINDRIQUE | M3x16 | 2 |
| 6 | 9679701 | ZAHNSCHEIBE | LOCK WASHER | RONDELLE ELASTIQUE | J3,2 | 6 |
| 7 | 9008402 | ZYLINDERSCHRAUBE | CHEESE HEAD SCREW | VIS A TETE CYLINDRIQUE | M3x8 | 4 |
| 8 | 8120010 | SCHALTERHALTERUNG | BASE FOR INTERRUPTER | BASE D'INTERRUPTEUR | | 1 |
| 9 | 9902102 | SCHEIBE | PLAIN WASHER | RONDELLE PLATE | 3,2 | 4 |
| 10 | 9096301 | SENKSCHRAUBE | FLAT HEAD SCREW | VIS A TETE FRAISEE | M3x8 | 2 |
| 11 | 9929220 | SCHNAPPVERSCHLUSS KPL. | SPRING-LOADED LATCH CPL. | FERMETURE MECANIQUE CPL. | 244.03.405 | 1 |
| 12 | 9012503 | UNTERLEGSCHNEIBE | PLAIN WASHER | RONDELLE ELASTIQUE | 6,4 | 1 |
| 13 | 9093403 | SECHSKANTMUTTER | HEXAGON NUT | ECROU HEXAGONAL | M4 | 4 |
| 14 | 9679702 | ZAHNSCHEIBE | LOCK WASHER | RONDELLE ELASTIQUE | J4,3 | 4 |
| 15 | 8330200 | TÜRLAGER, OBEN | DOOR HINGE, TOP | PALIER POUR PORTE, DESSUS | | 1 |
| 16 | 9008502 | FLACHKOPFSCHRAUBE | PAN HEAD SCREW | VIS A TETE CYLINDRIQUE | M4x10 | 4 |
| 17 | 9012501 | UNTERLEGSCHNEIBE | PLAIN WASHER | RONDELLE PLATE | 4,3 | 4 |
| 18 | 8330210 | TÜRLAGER, UNTEN | DOOR HINGE, BOTTOM | PALIER POUR PORTE, DESSOUS | | 1 |
| 19 | 71672 | DISTANZSCHEIBE | DISTANCE WASHER | RONDELLE DE DISTANCE | 4mm | 1 |
| 20 | 5030150 | LENKROLLE | CASTER | ROULETTE PIVOTANTE | 1.AJY.B21 | 4 |
| 21 | 75987 | AUFFANGBEHÄLTER | RECEPTACLE | RECIPIENT | 625x480x660mm | 1 |
| 22 | 76073 | TÜR, LICHTGRAU | DOOR, LIGHT-GRAY | PORTE, GRISE CLAIR | RAL 7035 | 1 |
| 23 | 84445 | GEHÄUSE-UNTERTEIL, HELLGRAU | HOUSING BASE, LIGHT-GRAY | CARROSSERIE, GRISE CLAIR | RAL 7035 | 1 |
| 24 | 76674 | STÜTZE FÜR ABLAGE | SUPPORT FOR DEPOSIT TRAY | SUPPORT POUR TABLETTE | | 1 |
| 25 | 76673 | ABLAGE | DEPOSIT TRAY | TABLETTE | | 1 |
| 26 | 9915670 | WIPPSCHALTER | TUMBLER SWITCH | INTERRUPTEUR BASCULANT | 811619209U | 1 |
| 27 | 84958 | GEHÄUSE-DECKEL KPL. ACHATGRAU EINSCHL. SCHRIFTBLLENDE, ZIERBLLENDE, AUFKLEBER, LICHTSCHRANKE KPL. | HOUSING TOP CPL. LIGHT-GRAY INCLUDING NAMEPLATE, DECO-SHEET METAL, LABEL, LIGHT BARRIER CPL. | COUVERCLE CPL. GRISE CLAIR COMPRENANT PLAQUE D'IDENTITE, PLAQUE DECORATIVE A METAL, ETIQUETTE, BARRIERE LUMINEUSE CPL. | RAL 7038 | 1 |

Figur 2 007SL, Schneidblock, Draufsicht
figure 2 007SL, cutting head, top view
figure 2 007SL, bloc de coupe, vue d'en haut

STAND / STATUS: GÜLTIG BIS / VALID UNTIL / VALABLE JUSQU'A: --/--
GÜLTIG AB / VALID AS OF / VALABLE A PARTIR DE: --/--

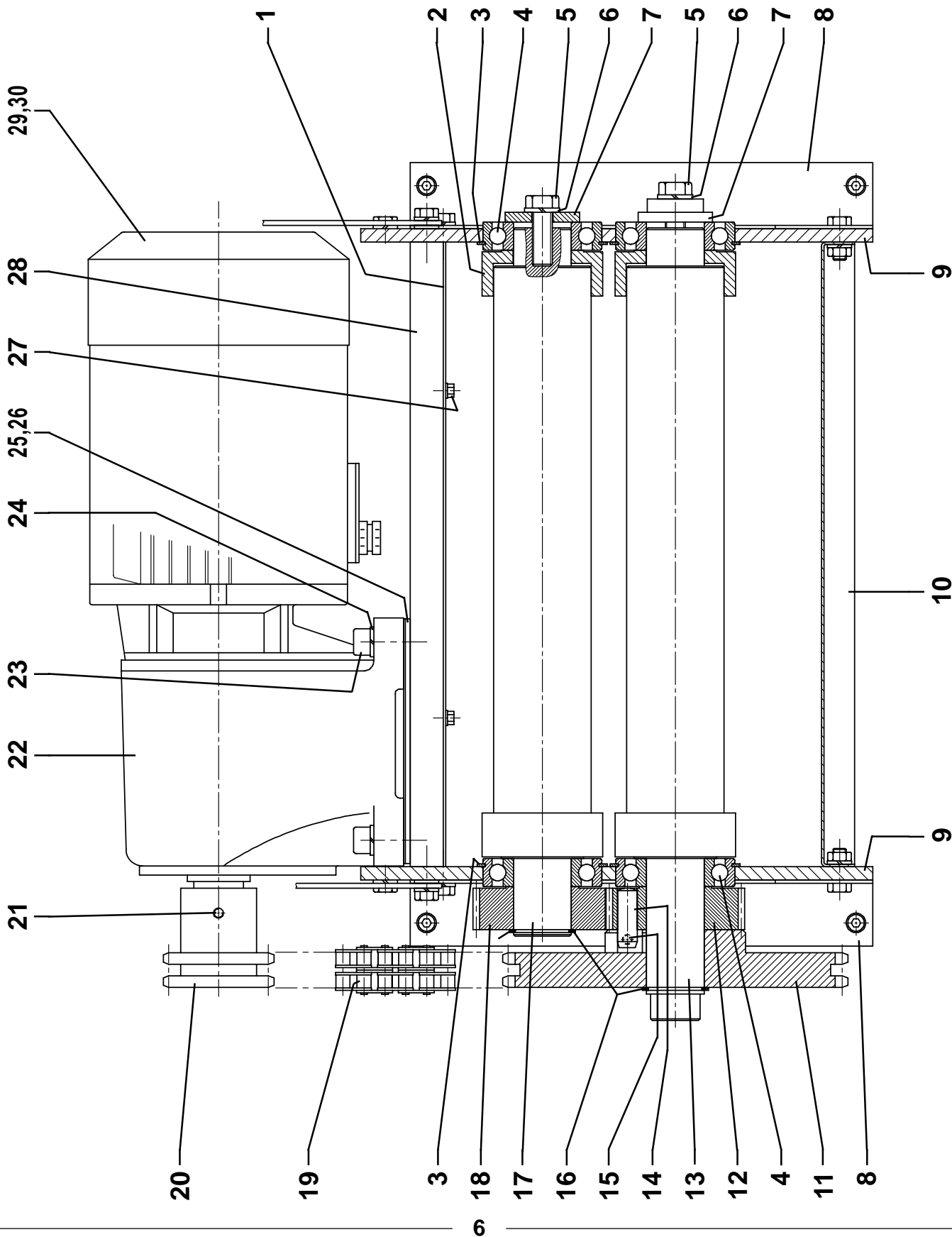


Tabelle 2 **007SL, Schneidblock, Draufsicht**
table 2 **007SL, cutting head, top view**
tableau 2 **007SL, bloc de coupe, vue d'en haut**

STAND / STATUS: GÜLTIG BIS / VALID UNTIL / VALABLE JUSQU'À: --/--
GÜLTIG AB / VALID AS OF / VALABLE A PARTIR DE: --/--

| POS | TEILE-NR ORDER-NO ORDRE-NO | BENENNUNG | DESCRIPTION | DESIGNATION | AUSFÜHRUNG/GRÖSSE REMARK/SIZE REMARQUE/DIMENSION | STK QTY QTE |
|------|----------------------------------|-------------------------|----------------------------|---------------------------|--|-------------------|
| --- | 84641 | SCHNEIDBLOCK KPL. | CUTTING HEAD CPL. | BLOC DE COUPE CPL. | 0,6x1,5-7,5mm | 1 |
| 1 | 84108 | STAUBSCHUTZBLECH | COVER PLATE | TOLE DE PROTECTION | | 2 |
| 2 | 7710200 | SPANNRING | TENSION RING | ANNEAU TENDEUR | | 3 |
| 3 | 9992208 | SPRENGRING | RETAINING RING | CIRCLIP | SP72 | 6 |
| 4 | 9992203 | KUGELLAGER | BALL BEARING | ROULEMENT A BILLES | 6207 ZZRN | 6 |
| 5 | 9093313 | SECHSKANTSCHRAUBE | HEXAGON SCREW | VIS A TETE HEXAGONALE | M12x35 | 3 |
| 6 | 9012706 | FEDERRING | SPRING LOCK WASHER | RONDELLE ELASTIQUE | B12 | 3 |
| 7 | 7710220 | SPANNSCHEIBE | CONICAL SPRING WASHER | RONDELLE DE RESSORT | | 3 |
| 8 | 84118 | AGGREGATBEFESTIGUNG | CUT BLOCK MOUNTING ANGLE | FIXATION BLOC DE COUPE | | 2 |
| 9 | 84105 | LAGERPLATTE | BEARING PLATE | PLAQUE D'APPUI | | 2 |
| 10 | 84109 | ABDECKBLECH, VORNE | COVERING, FRONT | TOLE DE PROTECTION, AVANT | | 1 |
| 11 | 84116 | KETTENRAD | CHAIN WHEEL | ROUE A CHAINES | Z=50, 1/2"x5/16" | 1 |
| 12 | 7710320 | JUSTIERRAD | ADJUSTING WHEEL | ROUE D'AJUSTAGE | Z=40, M=2 | 1 |
| 13 | 70194 | MESSERWELLE, LANG | CUTTING CYLINDER, LONG | CYLINDRE DE COUPE, LONG | | 1 |
| 14 | 9632510 | ZYLINDERSTIFT | PARALLEL PIN | CHEVILLE | 12m6x36 | 1 |
| 15 | 9091308 | GEWINDESTIFT | SET SCREW | VIS SANS TETE | M8x20 | 2 |
| 16 | 9047137 | SICHERUNGSRING | RETAINING RING | CIRCLIP | 35x1,5 | 3 |
| 17 | 70195 | MESSERWELLE, KURZ | CUTTING CYLINDER, SHORT | CYLINDRE DE COUPE, COURT | | 1 |
| 18 | 7710330 | SYNCHRONRAD | SYNCHRONIZING WHEEL | ROUE DE SYNCHRONISATION | Z=40 M=2 | 2 |
| 19 | 84062 | DOPPELKETTE MIT SCHLOSS | CHAIN WITH JOINT | CHAINE AVEC JOINT | GL=79, 1/2"x5/16" | 1 |
| 20 | 84111 | KETTENRAD | CHAIN WHEEL | ROUE A CHAINES | Z=15, 1/2"x5/16" | 1 |
| 21 | 9091403 | GEWINDESTIFT | SET SCREW | VIS SANS TETE | M6x8 | 1 |
| 22 | 84329 | MOTOR | MOTOR | MOTEUR | 1,1KW, ABM, 230V/50HZ | 1 |
| 22-a | 84070 | MOTOR | MOTOR | MOTEUR | 1,1KW, ABM, 120V/60HZ | 1 |
| 23 | 9091211 | INNENSECHSKANTSCHRAUBE | ALLEN SCREW | VIS A EMPREINTE | M10x35 | 4 |
| 24 | 9012705 | FEDERRING | SPRING LOCK WASHER | RONDELLE ELASTIQUE | B10 | 4 |
| 25 | 84548 | MOTORUNTERLAGE | BASE FOR MOTOR | BASE POUR MOTEUR | 3mm | 2 |
| 26 | 84120 | MOTORUNTERLAGE | BASE FOR MOTOR | BASE POUR MOTEUR | 1mm | 2 |
| 27 | 9750006 | SCHNEIDSCHRAUBE | ZHREAD CUTTING SCREW | VIS AUTO-TARAUEUSE | M4x8 | 4 |
| 28 | 84114 | MOTORSTANGE | FASTENING DEVICE FOR MOTOR | FIXATION DU MOTEUR | ABM | 2 |
| 29 | 2450420 | LÜFTERFLÜGEL | FAN WING | AILETTE DE VENTILATEUR | 1,1KW, ABM | 1 |
| 30 | 9950028 | LÜFTERHAUBE | FAN COVER | CAPOT DE VENTILATEUR | 1,1KW, ABM | 1 |

Figur 3 **007SL, Schneidblock, Seitenansicht von rechts**
 figure 3 **007SL, cutting head, side view from the right**
 figure 3 **007SL, bloc de coupe, vue de côté, droite**

STAND / STATUS: GÜLTIG BIS / VALID UNTIL / VALABLE JUSQU'À: --/--
 GÜLTIG AB / VALID AS OF / VALABLE A PARTIR DE: --/--

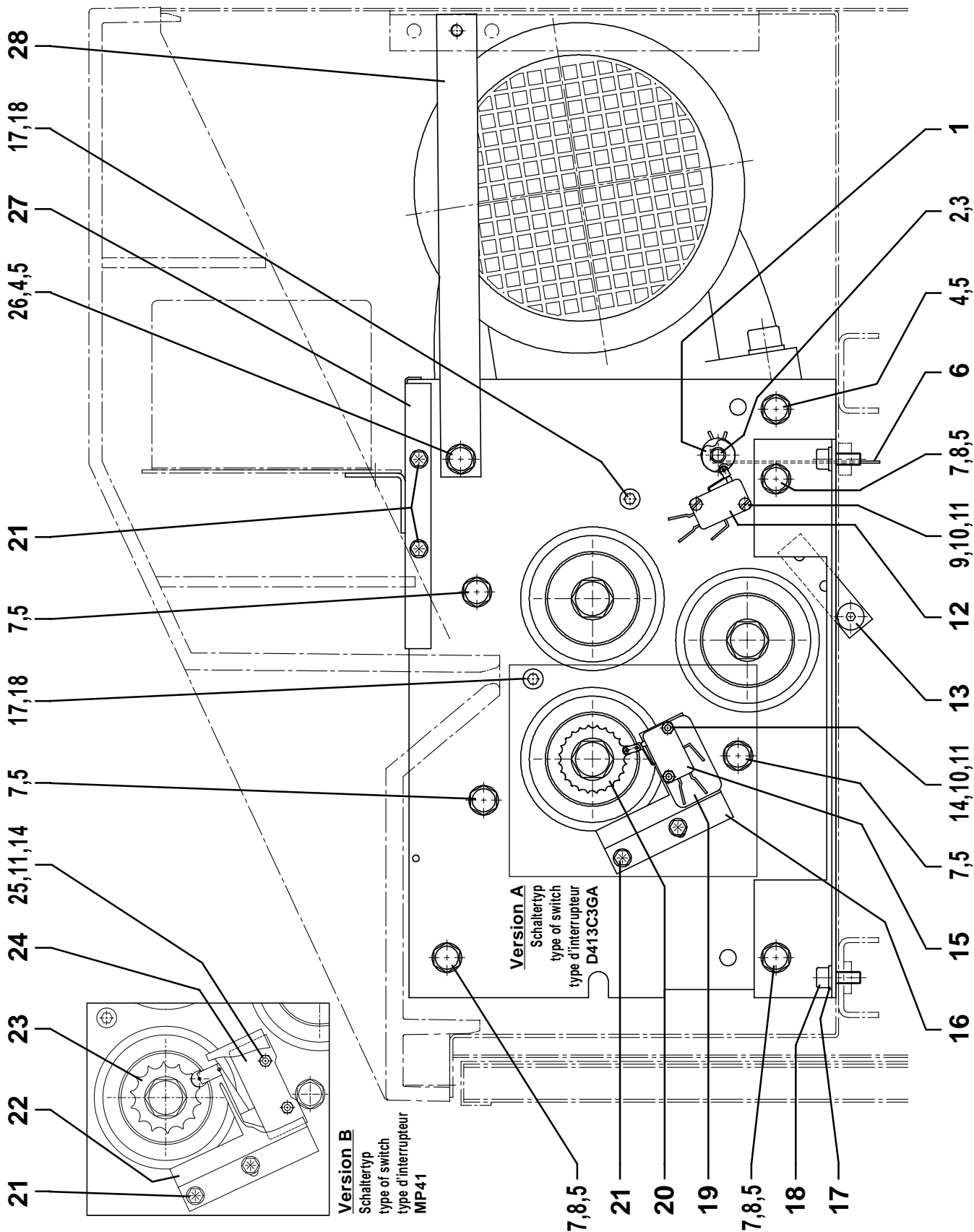


Tabelle 3 **007SL, Schneidblock, Seitenansicht von rechts**
table 3 **007SL, cutting head, side view from the right**
tableau 3 **007SL, bloc de coupe, vue de côté, droite**

STAND / STATUS: GÜLTIG BIS / VALID UNTIL / VALABLE JUSQU'À: --/--
 GÜLTIG AB / VALID AS OF / VALABLE A PARTIR DE: 12/96

| POS | TEILE-NR ORDER-NO ORDRE-NO | BENENNUNG | DESCRIPTION | DESIGNATION | AUSFÜHRUNG/GRÖSSE REMARK/SIZE REMARQUE/DIMENSION | STK QTY QTE |
|------|----------------------------------|------------------------|----------------------|--------------------------|--|-------------------|
| 1 | 74858 | SCHALTNOCKEN KPL. | TRIP CAM CPL. | CAME DE CONTACTEUR CPL. | | 1 |
| 2 | 9009406 | SPLINT | SPLIT PIN | GOUPILLE FENDUE | 2x10 | 2 |
| 3 | 9012503 | UNTERLEGSCHLEIBE | PLAIN WASHER | RONDELLE PLATE | 6,4 | 2 |
| 4 | 9093308 | SECHSKANTSCHRAUBE | HEXAGON SCREW | VIS A TETE HEXAGONALE | M8x25 | 4 |
| 5 | 9012704 | FEDERRING | SPRING LOCK WASHER | RONDELLE ELASTIQUE | B8 | 16 |
| 6 | 84110 | SCHALTKLAPPE | SWITCHING FLAP | VOLET D'INTERRUPTEUR | | 1 |
| 7 | 9093306 | SECHSKANTSCHRAUBE | HEXAGON SCREW | VIS A TETE HEXAGONALE | M8x20 | 12 |
| 8 | 9093406 | SECHSKANTMUTTER | HEXAGON NUT | ECROU HEXAGONAL | M8 | 6 |
| 9 | 9916127 | DISTANZSTÜTZE | STAND OFF | BOULON DE DISTANCE | M3x12x5x8x8 | 2 |
| 10 | 9008403 | ZYLINDERSCHRAUBE | CHEESE HEAD SCREW | VIS A TETE CYLINDRIQUE | M3x16, Version A | 4 |
| 10-a | 9008403 | ZYLINDERSCHRAUBE | CHEESE HEAD SCREW | VIS A TETE CYLINDRIQUE | M3x16, Version B | 2 |
| 11 | 9679701 | ZAHNSCHLEIBE | LOCK WASHER | RONDELLE ELASTIQUE | J3,2 | 4 |
| 12 | 9915069 | ENDSCHALTER MIT ROLLE | LIMIT SWITCH | CONTACT DE FIN DE COURSE | D413C3RA | 1 |
| 13 | 9799109 | SENKSCHRAUBE | FLAT HEAD CAP SCREW | VIS A TETE FRAISEE | M6x16 | 2 |
| 14 | 9093401 | SECHSKANTMUTTER | HEXAGON NUT | ECROU HEXAGONAL | M3 | 2 |
| 15 | 9915075 | ENDSCHALTER MIT ROLLE | LIMIT SWITCH | CONTACT DE FIN DE COURSE | D413C3GA, Version A | 1 |
| 16 | 84117 | SCHALTERHALTERUNG | BASE FOR INTERRUPTER | BASE D'INTERRUPTEUR | Version A | 1 |
| 17 | 9012703 | FEDERRING | SPRING LOCK WASHER | RONDELLE ELASTIQUE | B6 | 8 |
| 18 | 9091202 | INNENSECHSKANTSCHRAUBE | ALLEN SCREW | VIS A EMPREINTE | M6x16 | 8 |
| 19 | 9916320 | ISOLIERUNTERLAGE | INSULATING BASE | BASE D'ISOLATION | Type 615-0029, Version A | 1 |
| 20 | 84121 | NOCKENSCHLEIBE | CAM WASHER | RONDELLE A CAMES | Version A | 1 |
| 21 | 9750006 | SCHNEIDSCHRAUBE | THREAD CUTTING SCREW | VIS AUTO-TARAUEUSE | M4x8 | 6 |
| 22 | 85031 | SCHALTERHALTERUNG | BASE FOR INTERRUPTER | BASE D'INTERRUPTEUR | Version B | 1 |
| 23 | 85032 | NOCKENSCHLEIBE | CAM WASHER | RONDELLE A CAMES | Version B | 1 |
| 24 | 85054 | ENDSCHALTER MIT ROLLE | LIMIT SWITCH | CONTACT DE FIN DE COURSE | MP41, Version B | 1 |
| 25 | 9008431 | ZYLINDERSCHRAUBE | CHEESE HEAD SCREW | VIS A TETE CYLINDRIQUE | M3x25, Version B | 2 |
| 26 | 9012504 | UNTERLEGSCHLEIBE | PLAIN WASHER | RONDELLE PLATE | 8,4 | 6 |
| 27 | 84119 | HALTEBLECH | RETAINING PLATE | PLAQUE DE FIXATION | | 1 |
| 28 | 84122 | TRANSPORTSICHERUNG | SECURITY ROD | BARRE DE SECURITE | | 1 |

Figur 4 **007SL, Schneidblock, Seitenansicht von rechts im Schnitt**
 figure 4 **007SL, cutting head, side view from the right, section**
 figure 4 **007SL, bloc de coupe, vue de côté, droite, section**

STAND / STATUS: GÜLTIG BIS / VALID UNTIL / VALABLE JUSQU'A: --/--
 GÜLTIG AB / VALID AS OF / VALABLE A PARTIR DE: --/--

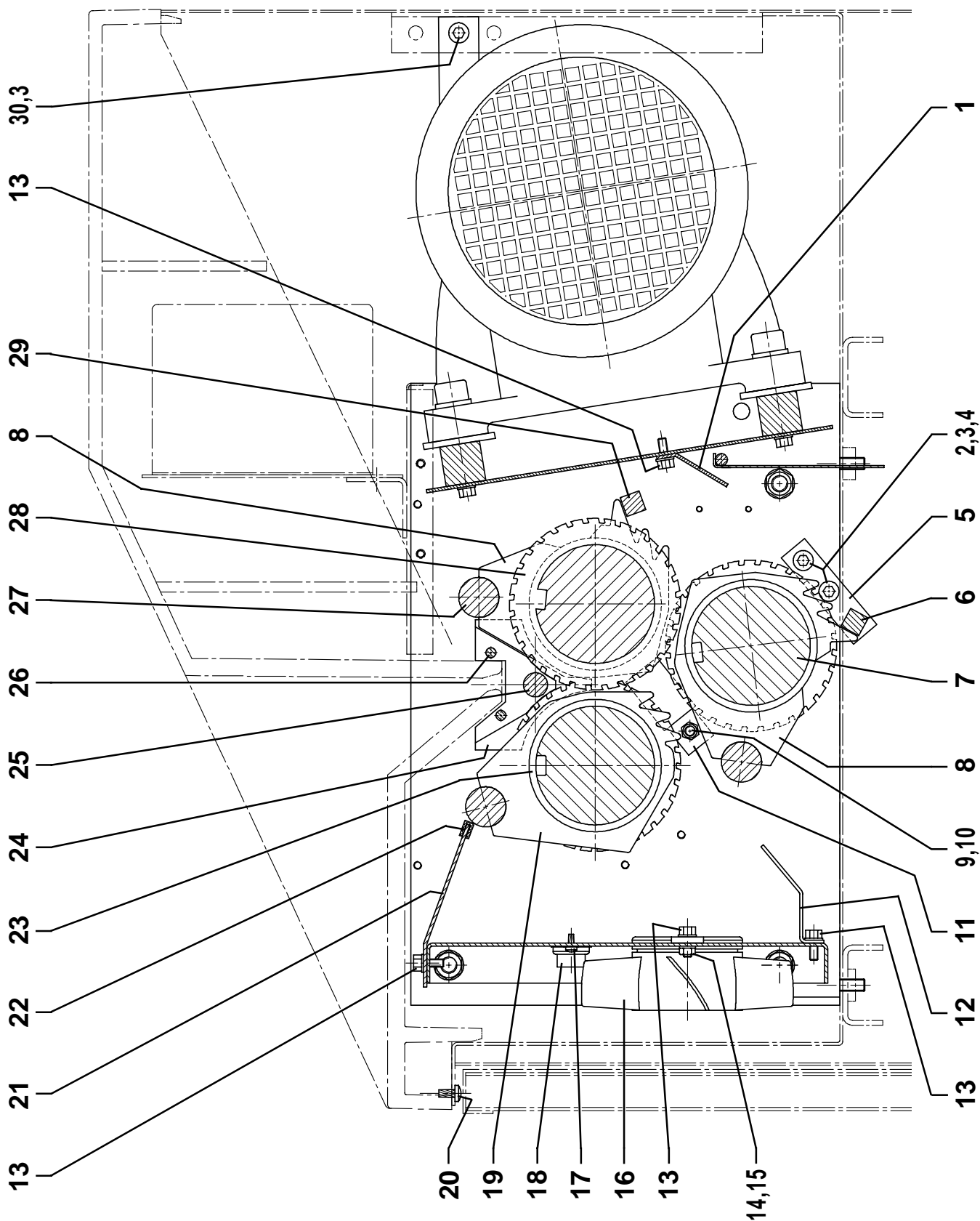


Tabelle 4 007SL, Schneidblock, Seitenansicht von rechts im Schnitt

table 4 007SL, cutting head, side view from the right, section

tableau 4 007SL, bloc de coupe, vue de côté, droite, section

STAND / STATUS: GÜLTIG BIS / VALID UNTIL / VALABLE JUSQU'À: --/--
GÜLTIG AB / VALID AS OF / VALABLE A PARTIR DE: 12/96

| POS | TEILE-NR ORDER-NO ORDRE-NO | BENENNUNG | DESCRIPTION | DESIGNATION | AUSFÜHRUNG/GRÖSSE REMARK/SIZE REMARQUE/DIMENSION | STK QTY QTE |
|------|----------------------------------|---------------------------|--------------------------|------------------------------|--|-------------------|
| 1 | 84621 | WINKEL | ANGLE | ANGLE | | 1 |
| 2 | 9091202 | INNENSECHSKANTSCHRAUBE | ALLEN SCREW | VIS A EMPREINTE | M6x16 | 4 |
| 3 | 9012703 | FEDERRING | SPRING LOCK WASHER | RONDELLE ELASTIQUE | B6 | 6 |
| 4 | 9012503 | UNTERLEGSCHNEIBE | PLAIN WASHER | RONDELLE PLATE | 6,4 | 4 |
| 5 | 84619 | LASCHE | STRIP | LISTEAU | | 2 |
| 6 | 84622 | RÄUMERSTANGE | ROD FOR COMBS | BARRE POUR PEIGNES | | 1 |
| 7 | 84106 | MESSERWELLE UNTEN | LOWER CUTTING CYLINDER | CYLINDRE DE COUPE, DESSOUS | | 1 |
| 8 | 84618 | RÄUMER | COMB | PEIGNE | 0,5mm | 466 |
| 9 | 9091229 | INNENSECHSKANTSCHRAUBE | ALLEN SCREW | VIS A EMPREINTE | M5x16 | 1 |
| 10 | 9098501 | SECHSKANTMUTTER, SELBSTS. | SELF-LOCKING HEXAGON NUT | ECROU AUTO-FREINE HEXAGONAL | M5 | 1 |
| 11 | 84620 | WINKEL | ANGLE | ANGLE | | 1 |
| 12 | 84361 | LEITBLECH | GUIDING PLATE | PLAQUE DE GUIDAGE | | 1 |
| 13 | 9750006 | SCHNEIDSCHRAUBE | THREAD CUTTING SCREW | VIS AUTO-TARAUEUSE | M4x8 | 8 |
| 14 | 9093403 | SECHSKANTMUTTER | HEXAGON NUT | ECROU HEXAGONAL | M4 | 2 |
| 15 | 9679702 | ZAHNSCHNEIBE | LOCK WASHER | RONDELLE ELASTIQUE | J4,3 | 2 |
| 16 | 0820050 | LÜFTER | FAN | VENTILATEUR | 4656TZ, 230V/50HZ | 1 |
| 16-a | 0820060 | LÜFTER | FAN | VENTILATEUR | 4606TZ, 120V/60HZ | 1 |
| 17 | 9798101 | LINSENBLECHSCHRAUBE | PAN HEAD TAPPING SCREW | VIS A TOLE | BZ 2,9x6,5 | 2 |
| 18 | 0823020 | TEMPERATURWÄCHTER | THERMOCONTROLLER | THERMO CONTROLEUR | R20C025 | 1 |
| 19 | 73404 | RÄUMER | COMB | PEIGNE | 0,5mm | 233 |
| 20 | 9000006 | SCHNEIDSCHRAUBE | THREAD CUTTING SCREW | VIS AUTO-TARAUEUSE | KB 40x10 | 6 |
| 21 | 84360 | ABDECKBLECH | COVERING | TOLE DE PROTECTION | | 1 |
| 22 | 1110200 | PROFILGUMMI | RUBBER PROFILE | PIECE EN CAOUTCHOUC PROFILEE | U8x5x2mm NR55 | 0,4m |
| 23 | 73547 | BEILAGE | SHIM | RONDELLE D'ÉPAISSEUR | 0,7mm | 699 |
| 24 | 84115 | FORMSTÜCK | SHAPED PIECE | PIECE FACONNEE | | 2 |
| 25 | 84112 | FÜHRUNGSSTANGE | REGULATING ROD | BARRE DE REGLAGE | | 1 |
| 26 | 84113 | STÜTZSTANGE | BRACKET ROD | BARRE SUPPORT | | 2 |
| 27 | 73629 | RÄUMERSTANGE | ROD FOR COMBS | BARRE POUR PEIGNES | | 3 |
| 28 | 7710040 | MESSER | CUTTER | CAUTEAUX | 0,65x7,5mm | 699 |
| 29 | 84623 | RÄUMERSTANGE | ROD FOR COMBS | BARRE POUR PEIGNES | 10x10mm | 1 |
| 30 | 9091217 | INNENSECHSKANTSCHRAUBE | ALLEN SCREW | VIS A EMPREINTE | M6x10 | 2 |

Figur 5 007SL, Steuerung, Seitenansicht
 figure 5 007SL, control system, side view
 figure 5 007SL, commande électrique, vue de côté

STAND / STATUS: GÜLTIG BIS / VALID UNTIL / VALABLE JUSQU'À: --/--
 GÜLTIG AB / VALID AS OF / VALABLE A PARTIR DE: --/--

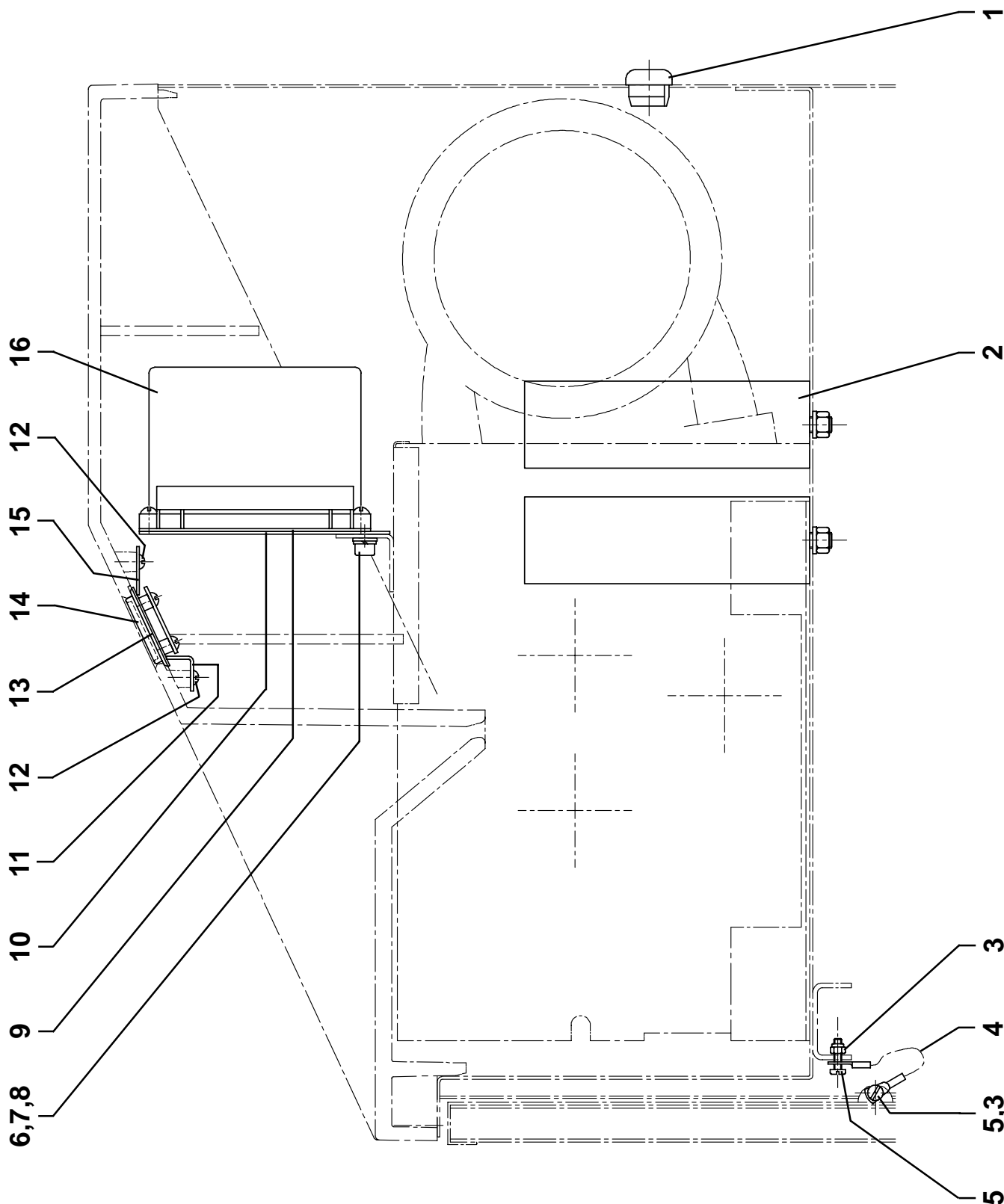


Tabelle 5 **007SL, Steuerung, Seitenansicht**
table 5 **007SL, control system, side view**
tableau 5 **007SL, commande électrique, vue de côté**

STAND / STATUS: GÜLTIG BIS / VALID UNTIL / VALABLE JUSQU'A: --/--
 GÜLTIG AB / VALID AS OF / VALABLE A PARTIR DE: --/--

| POS | TEILE-NR ORDER-NO ORDRE-NO | BENENNUNG | DESCRIPTION | DESIGNATION | AUSFÜHRUNG/GRÖSSE REMARK/SIZE REMARQUE/DIMENSION | STK QTY QTE |
|-----|----------------------------------|---------------------------|------------------------------|----------------------------------|--|-------------------|
| 1 | 9927400 | ZUGENTLASTUNG | STRAIN RELIEF | DECHARGE DE TRACTION | SR-7K-2 | 1 |
| 1-a | 9927410 | ZUGENTLASTUNG | STRAIN RELIEF | DECHARGE DE TRACTION | SR-7W-2, USA | 1 |
| 2 | 9926060 | KONDENSATOR | CAPACITOR | CONDENSATEUR | 30µF, 230V+240V/50Hz | 1 |
| 2-a | 9926060 | KONDENSATOR | CAPACITOR | CONDENSATEUR | 30µF, 120V/60Hz | 2 |
| 3 | 9098505 | SECHSKANTMUTTER, SELBSTS. | SELF-LOCKING HEXAGON NUT | ECROU AUTO-FREINE HEXAGONAL | M4 | 2 |
| 4 | 8930220 | DRAHTSEIL | METAL ROPE | CABLE METALLIQUE | D=1,5mm | 1 |
| 5 | 9008502 | FLACHKOPFSCHRAUBE | PAN HEAD SCREW | VIS A TETE CYLINDRIQUE | M4x10 | 2 |
| 6 | 9091223 | INNENSECHSKANTSCHRAUBE | ALLEN SCREW | VIS A EMPREINTE | M6x12 | 2 |
| 7 | 9012703 | FEDERRING | SPRING LOCK WASHER | RONDELLE ELASTIQUE | B6 | 2 |
| 8 | 9902104 | SCHEIBE | PLAIN WASHER | RONDELLE PLATE | 6,4 | 2 |
| 9 | 9999570 | BEZEICHNUNGSSTREIFEN | MARKING PLATE | ETIQUETTE | | 1 |
| 10 | 7920020 | SCHALTUNGSTRÄGER | SUPPORT FOR CIRCUIT ELEMENTS | SUPPORT POUR ELEMENTS DE CIRCUIT | | 1 |
| 11 | 8320110 | SCHALTERWINKEL | SWITCHING ANGLE | ANGLE DE COUPLAGE | | 1 |
| 12 | 9000006 | SCHNEIDSCHRAUBE | THREAD CUTTING SCREW | VIS AUTO-TARAUEUSE | KB 40x10 | 4 |
| 13 | 9916550 | TASTATUR KPL. | KEYBOARD CPL. | IMPULSION CPL. | | 1 |
| 14 | 76151 | SYMBOLFOLIE, BASALTGRAU | SYMBOL FOIL, GREY | FEUILLE DE SYMBOLE, GRIS | 6-fach, RAL 7012 | 1 |
| 15 | 71588 | KLEMMLEISTE | TERMINAL STRIP | BORNIER | | 1 |
| 16 | 75392 | ABDECKHAUBE, SCHWARZ | COVER, BLACK | COUVERCLE, NOIR | | 1 |

Figur 6 007SL, Steuerung, Draufsicht
 figure 6 007SL, control system, top view
 figure 6 007SL, commande électrique, vue d'en haut

STAND / STATUS: GÜLTIG BIS / VALID UNTIL / VALABLE JUSQU'A: --/--
 GÜLTIG AB / VALID AS OF / VALABLE A PARTIR DE: --/--

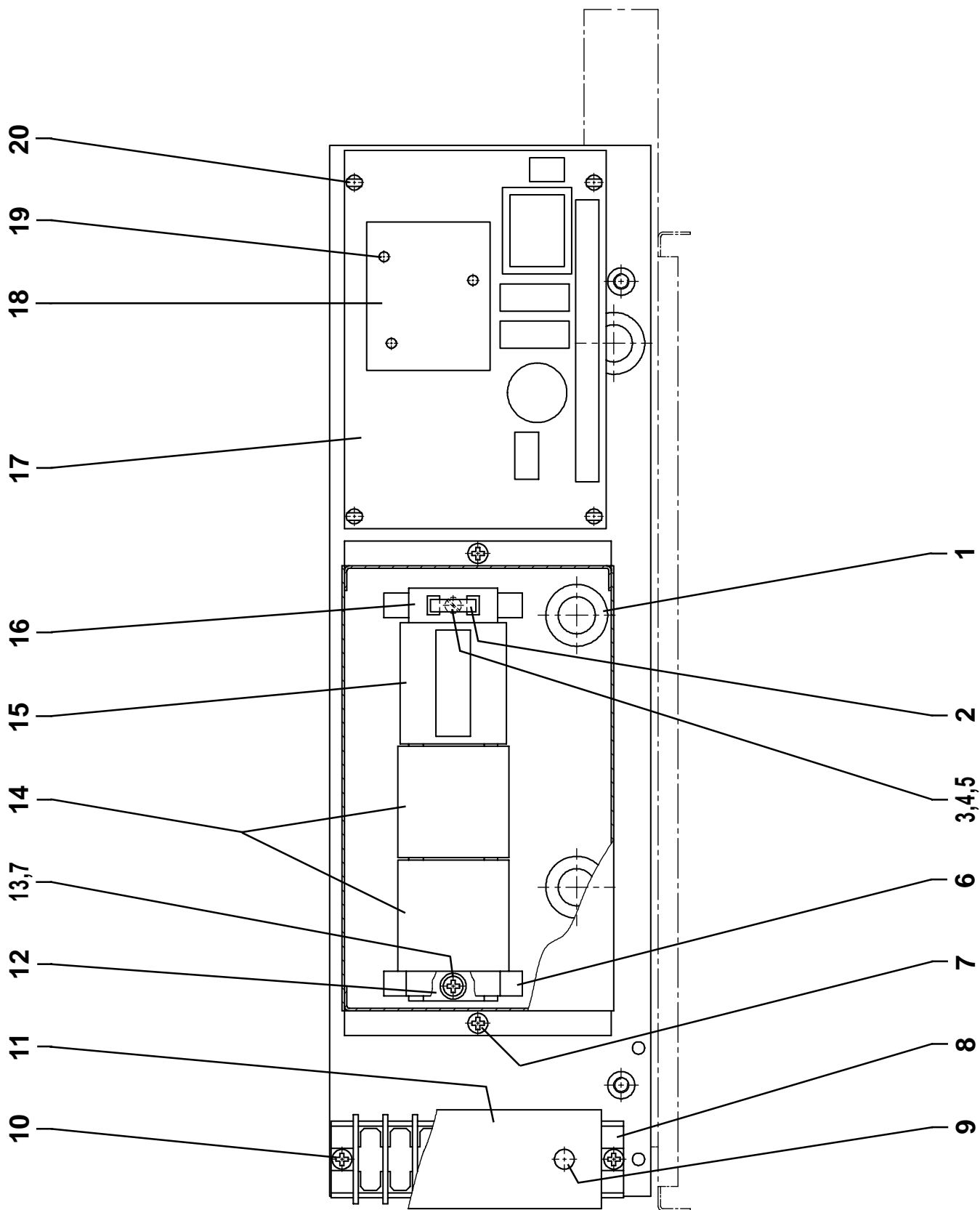


Tabelle 6 **007SL, Steuerung, Draufsicht**
table 6 **007SL, control system, top view**
tableau 6 **007SL, commande électrique, vue d'en haut**

STAND / STATUS: GÜLTIG BIS / VALID UNTIL / VALABLE JUSQU'A: --/--
GÜLTIG AB / VALID AS OF / VALABLE A PARTIR DE: --/--

| POS | TEILE-NR ORDER-NO ORDRE-NO | BENENNUNG | DESCRIPTION | DESIGNATION | AUSFÜHRUNG/GRÖSSE REMARK/SIZE REMARQUE/DIMENSION | STK QTY QTE |
|------|----------------------------------|-----------------------------------|--|--|--|-------------------|
| 1 | 9927070 | KABELTÜLLE | CABLE BUSH | PASSE-CABLE | DA150-220-10 | 3 |
| 2 | 9928861 | SICHERUNG | FUSE | FUSIBLE | 2A, 6,3x20 | 1 |
| 3 | 9008405 | ZYLINDERSCHRAUBE | CHEESE HEAD SCREW | VIS A TETE CYLINDRIQUE | M3,5x12 | 1 |
| 4 | 9093402 | SECHSKANTMUTTER | HEXAGON NUT | ECROU HEXAGONAL | M3,5 | 1 |
| 5 | 9679802 | FÄCHERSCHEIBE | SERRATED LOCK WASHER | CIRCLIP | J3,7 | 1 |
| 6 | 9916120 | SCHNAPPBEFESTIGUNG | SNAP ON FIXING | FIXATION PAR ENCLIQUETAGE | BT432 | 2 |
| 7 | 9798103 | LINSENBLECHSCHRAUBE | PAN HEAD TAPPING SCREW | VIS A TOLE | BZ 4,2x9,5 | 4 |
| 8 | 9928670 | STECKERLEISTE | TERMINAL STRIP | BORNIER | 9-polig, 3070 | 1 |
| 9 | 9928720 | BEFESTIGUNGSSTIFT | FIXING PIN | BOULON DE FIXATION | BEF3070/18 | 2 |
| 10 | 9798104 | LINSENBLECHSCHRAUBE | PAN HEAD TAPPING SCREW | VIS A TOLE | BZ 4,2x16 | 2 |
| 11 | 9928680 | ABDECKUNG | COVER FOR TERMINAL STRIP | COUVERCLE POUR BORNIER | 3070/A/10 | 1 |
| 12 | 9916110 | TRAGSCHIENE | CARRIER RAIL | PROFIEE-SUPPORT | MR25-T20KM | 1 |
| 13 | 9012502 | UNTERLEGSCHNEIBE | PLAIN WASHER | RONDELLE PLATE | 5,3 | 2 |
| 14 | 9915500 | SCHÜTZ | CONTACTOR | CONTACTEUR | DIL ER-31, 230V/50/60Hz | 2 |
| 14-a | 9915270 | SCHÜTZ | CONTACTOR | CONTACTEUR | DIL ER-31, 120V/60Hz | 2 |
| 15 | 9915119 | SCHÜTZ | CONTACTOR | CONTACTEUR | S1020 A230/2010, 230V/50/60Hz | 1 |
| 15-a | 9915113 | SCHÜTZ | CONTACTOR | CONTACTEUR | S1020 B110/2010, 120V/60Hz | 1 |
| 16 | 9928860 | SICHERUNGSHALTER | SUPPORT FOR FUSE | SUPPORT POUR FUSIBLE | 6,3x20, 350329MA000 | 1 |
| 17 | 9916446 | LEITERPLATTE | PRINTED CIRCUIT BOARD | PLATINE CIRCUIT IMPRIME | 230V/50Hz | 1 |
| 17-a | 9916448 | LEITERPLATTE | PRINTED CIRCUIT BOARD | PLATINE CIRCUIT IMPRIME | 120V/60Hz | 1 |
| 18 | 84624 | LEITERPLATTE FÜR LICHTSCHRANKE | PRINTED CIRCUIT BOARD FOR LIGHT BARRIER | PLATINE CIRCUIT IMPRIME POUR BARRIERE LUMINEUSE | 12SEC NZ | 1 |
| 19 | 9916712 | DISTANZSTÜTZE | STAND OFF | BOULON DE DISTANCE | 19,5mm MSP-12-01 | 3 |
| 20 | 9916390 | DISTANZSTÜTZE | STAND OFF | BOULON DE DISTANCE | 3689/12,7mm | 4 |

Tabelle 7 007SL, Auflistung nicht abgebildeter Teile
table 7 007SL, enumeration of non-illustrated parts
tableau 7 007SL, liste de pièces non-illustrées

STAND / STATUS: GÜLTIG BIS / VALID UNTIL / VALABLE JUSQU'À: --/--
 GÜLTIG AB / VALID AS OF / VALABLE A PARTIR DE: --/--

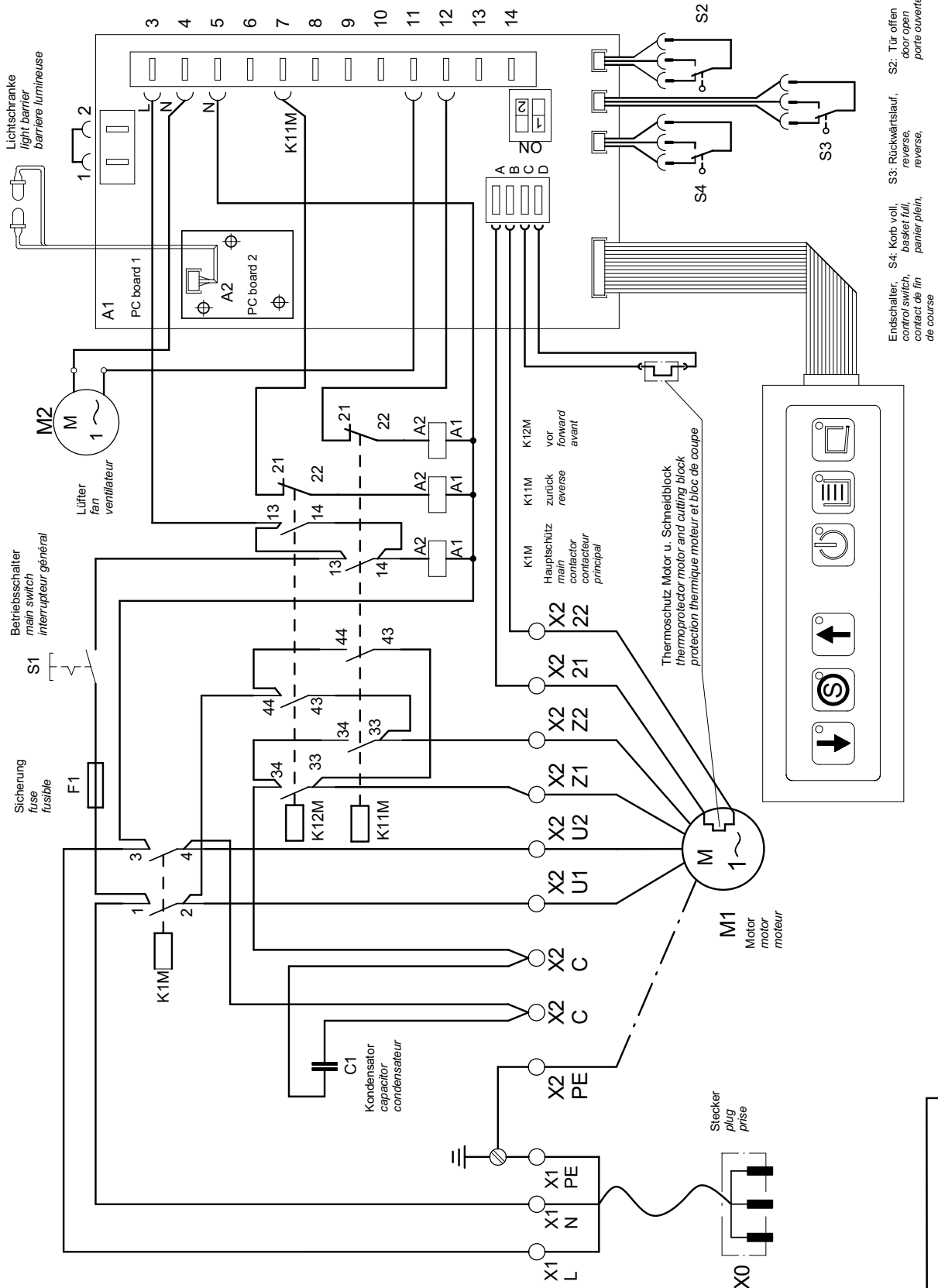
| POS | TEILE-NR ORDER-NO ORDRE-NO | BENENNUNG | DESCRIPTION | DESIGNATION | AUSFÜHRUNG/GRÖSSE REMARK/SIZE REMARQUE/DIMENSION | STK QTY QTE |
|-----|----------------------------------|-------------------------------|---------------------------|-------------------------------|--|-------------------|
| 1 | 99954 | PLASTIKSACK | PLASTIC BAG | SAC PLASTIQUE | 700x500x1200x0,06mm | 5 |
| 2 | 99943 | ÖLFLÄSCHCHEN | LUBRICATION BOTTLE | FLACON D'HUILE SPECIALE | 125 ml | 1 |
| 3 | 76077 | AUFKLEBER "ACHTUNG" | LABEL "ATTENTION" | ETIQUETTE "ATTENTION" | 180x30x0,175mm, grau | 1 |
| 4 | 85117 | AUFKLEBER "SCHNEIDWERK ÖLEN" | LABEL "LUBRICATION" | ETIQUETTE "HUILAGE" | | 1 |
| 5 | 80676 | AUFKLEBER "IMP. INSTRUCTIONS" | LABEL "IMP. INSTRUCTIONS" | ETIQUETTE "IMP. INSTRUCTIONS" | | 1 |
| 6 | 9925850 | NETZZULEITUNG "EURO" | INCOMMING FEEDER "EURO" | LIGNE D'ALIMENTATION "EURO" | 3x1,5 | 1 |
| 7 | 9925840 | NETZZULEITUNG "GB" | INCOMMING FEEDER "GB" | LIGNE D'ALIMENTATION "GB" | 3x1,5 | 1 |
| 8 | 9925740 | NETZZULEITUNG "USA" | INCOMMING FEEDER "USA" | LIGNE D'ALIMENTATION "USA" | 3xAWG14, SJT | 1 |

007SL, Schaltbild, Universal, SB-Nr. 991.0278.3

007SL, wiring diagram, universal, SB-No. 991.0278.3

007SL, plan de montage, universelle, SB-No. 991.0278.3

STAND / STATUS: GÜLTIG BIS / VALID UNTIL / VALABLE JUSQU'A: --/--
GÜLTIG AB / VALID AS OF / VALABLE A PARTIR DE: --/--



**SB-No.
991.0278.3**

ACHTUNG:

UM EINE KORREKTE ERLEDIGUNG IHRES AUFTRAGES ZU GEWÄHRLEISTEN, GEBEN SIE BITTE BEI BESTELLUNGEN VON ERSATZTEILEN STETS DIE KOMPLETTE TEILE-NR. (SIEHE TEILELISTEN), SOWIE DIE MASCHINEN-NR. DES BETREFFENDEN GERÄTES (BEFINDET SICH AUF DEM TYPENSCHILD) AN.

NOTE:

IN ORDER TO GUARANTEE A RAPID AND PROPER HANDLING OF YOUR ORDER PLEASE ALWAYS INDICATE THE COMPLETE PART NUMBER (SEE PARTS LISTS) ON YOUR SPARES ORDER. ALSO, PLEASE STATE THE SERIAL NUMBER OF THE CORRESPONDING MACHINE (PRINTED ON THE NAMEPLATE).

ATTENTION:

AFIN D'EXÉCUTER CORRECTEMENT ET RAPIDEMENT VOTRE COMMANDE NOUS VOUS DEMANDONS DE BIEN VOULOIR INDIQUER LA RÉFÉRENCE COMPLÈTE DES PIÈCES DÉTACHÉES (VOIR LISTE), AINSI QUE LA RÉFÉRENCE DE MACHINE DU MODÈLE EN QUESTION (MENTIONNÉ SUR LA PLAQUE D'IDENTIFICATION DE LA MACHINE).



Dieses Papier ist aus 100 % Altpapier ohne optische Aufheller hergestellt

This paper made from 100 % unbleached recycled paper

Papier recyclable à 100 %

UNSERERE KONTAKTADRESSE / OUR ADDRESS / NOTRE ADRESSE



SCHLEICHER & Co.
INTERNATIONAL AG

The Shredder Company

POSTFACH 1420

D-88672 MARKDORF/BODENSEE - GERMANY

Tel.: +49(0)7544/60-0

Fax: +49(0)7544/60-248

E-mail: vertrieb@schleicher.de

Internet: www.schleicher.de